

🕒 Создано: 26.01.2026 в 13:14

Обновлено: 26.01.2026 в 12:26

<https://spb.move.ru/objects/9288366130>

Александра Наумкина, Крепость

79117910447

**Санкт-Петербург, Пискаревский
проспект, 17К3**

8 500 000 ₽

Санкт-Петербург, Пискаревский проспект, 17К3

Округ

[СПБ, Красногвардейский район](#)

Улица

[проспект Пискаревский](#)

Квартира

Количество комнат

2

Жилая площадь

29 м²

Площадь кухни

7 м²

Общая площадь

44.5 м²

Этаж

4/5

Детали объекта

Тип сделки

Продам

Раздел

[Квартиры](#)

Тип балкона

балкон

Покупка в ипотеку

для заметок



да

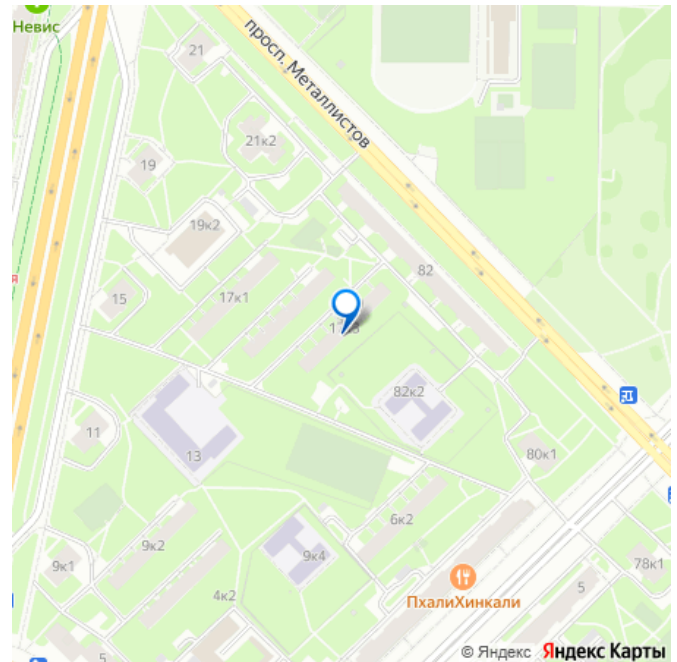
возможна ипотека, лифт, парковка

Описание

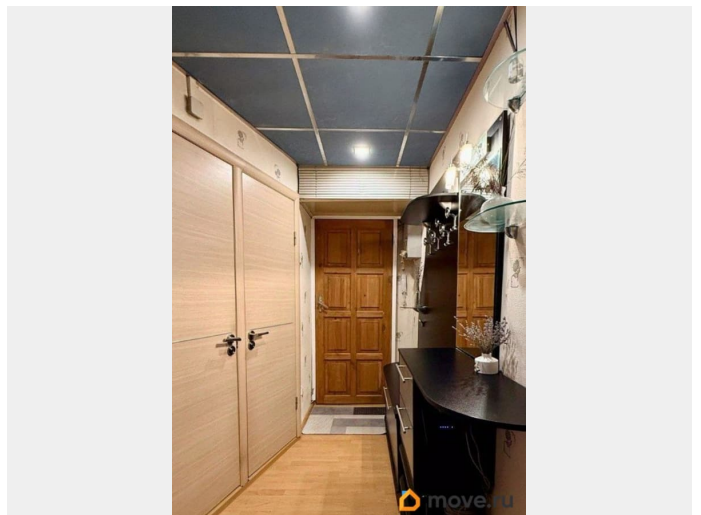
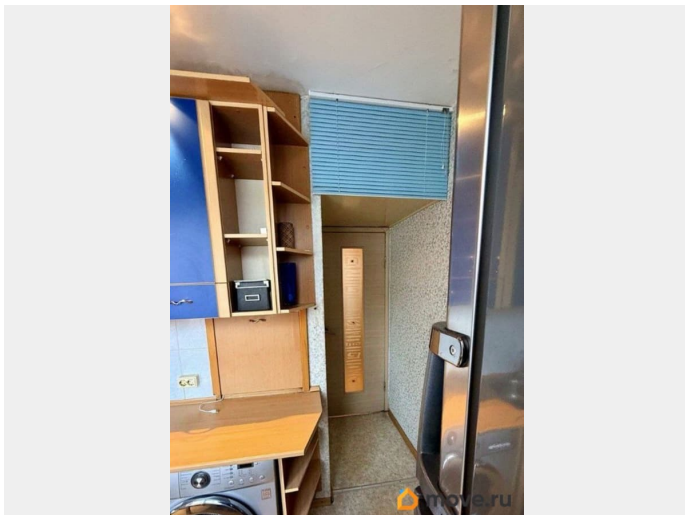
2-комнатная квартира у Невы (15 мин до Смольного). Техника Bosch/LG, вся мебель. Прямая продажа Продаю полноценную 2-комнатную квартиру в одной из лучших локаций Красногвардейского района. Идеальный вариант для тех, кто хочет жить рядом с центром (15 минут до Смольного), но в тишине зелёного квартала. Квартира полностью укомплектована техникой и мебелью — формат «Заезжай и живи».

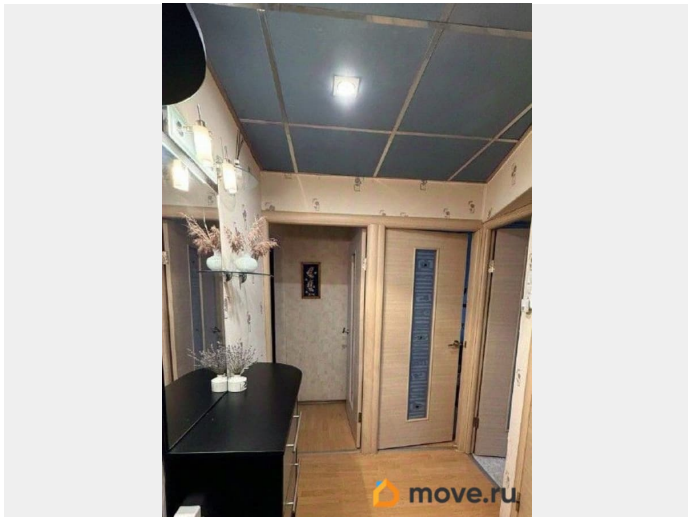
Юридическая чистота • 1 взрослый собственник • В собственности семьи более 20 лет • Никто не прописан (форма 9 чистая) • Без обременений, без ипотеки, без долгов по ЖКХ (справка будет предоставлена) • Прямая продажа • Полная стоимость в договоре • Документы готовы к сделке

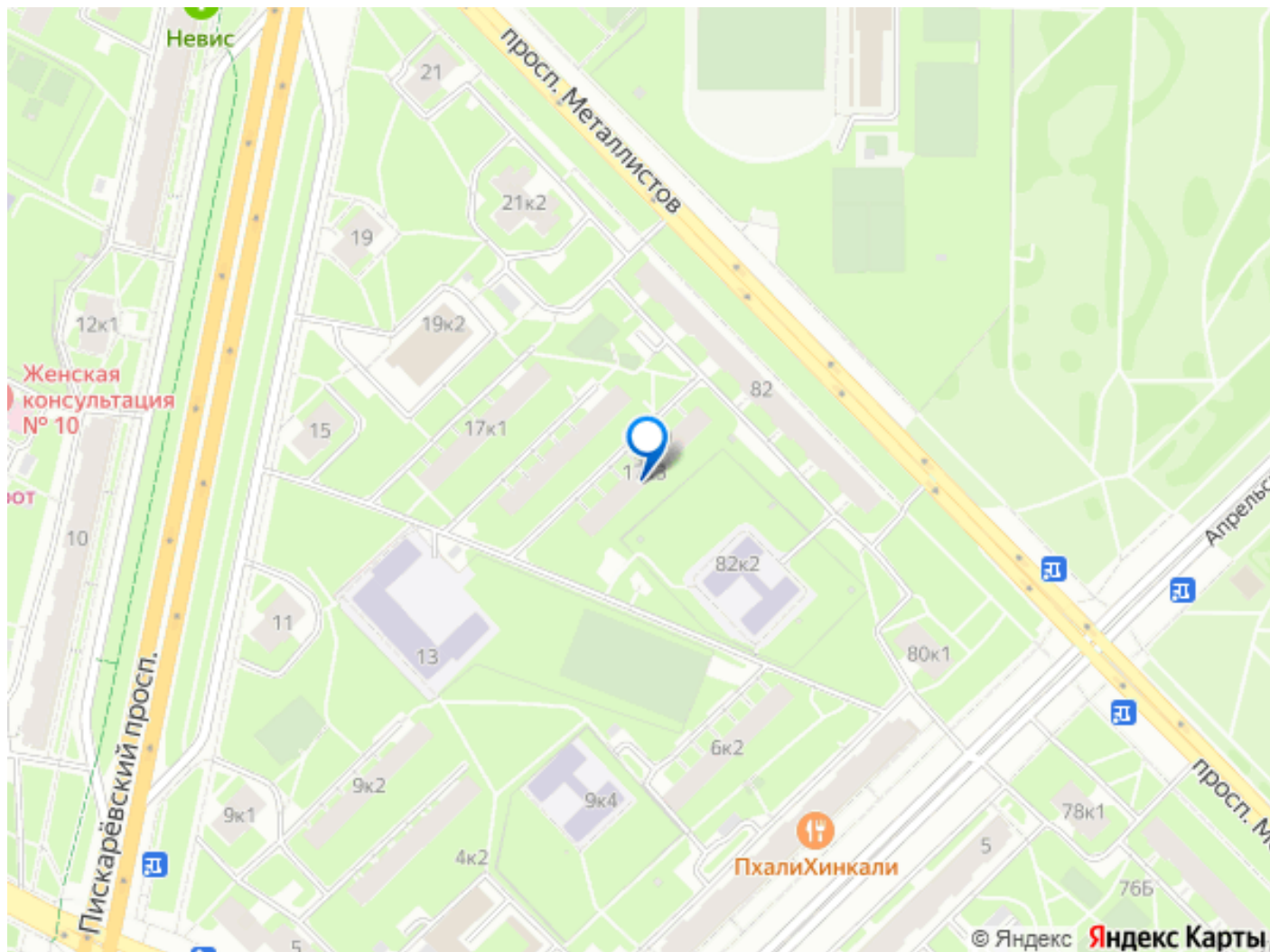
Локация и район Адрес: Пискарёвский пр-т, 17к3. Дом стоит во второй линии, в глубине квартала — абсолютная тишина, нет шума и пыли от проспекта. До центра: 15 минут пешком до набережной Невы, далее через мост — район Смольного собора. Транспорт: 10-15 минут на транспорте до 4 станций метро (Новочеркасская, Ладужская, Пл. Ленина, Лесная). Остановка — 5 минут пешком. Инфраструктура: Во дворе школа и 2 детских сада (1 минута ходьбы, дорогу переходить не надо). Магазины, стадион, парк, рестораны — всё в радиусе 5-7 минут. Дом и квартира 4 этаж из 5, панельный дом 1966 года, очень тёплый. Подъезд чистый, без запахов, соседи дружелюбные и тихие. Планировка: Общая 44,5 м?. Комнаты изолированные (16,1 + 12,8 м?). Кухня 7,1 м?.



Санузел раздельный. Вид: Окна на две стороны (распашонка). Одна комната — на солнечный двор со стадионом, вторая — на тихую парковку. Установлены счётчики ГВС и ХВС, поверка до 2030 года — коммуналка под контролем. Состояние и ремонт Квартира в ухоженном состоянии, делалась «для себя» — денег на инженерии не жалели: • Медная проводка, новые трубы (стояки заменены УК, разводка внутри квартиры обновлена) • Биметаллические радиаторы — зимой очень тепло • Везде качественные стеклопакеты • Ванная: тёплый пол, сантехника GROHE, финский унитаз IDDIS Мебель и техника (остаётся в подарок) При покупке новой техники и мебели потратили бы ~400 000 ?. Оставляем всё: • Холодильник Whirlpool • Стиральная машина LG • Газовая плита BOSCH • Кухонный гарнитур и корпусная мебель • Двухспальная кровать с подъёмным механизмом + встроенный шкаф-купе Формат «заезжай и живи» — можно въезжать с чемоданами.







Move.ru - вся недвижимость России