

🕒 Создано: 25.03.2026 в 19:50

🔄 Обновлено: 15.04.2026 в 15:08

<https://spb.move.ru/objects/9292624073>

Максим Сергеевич Лысенко, Этажи

Санкт-Петербург

79817737013

**Санкт-Петербург, улица Карпинского,
28К3**

7 300 000 ₹

Санкт-Петербург, улица Карпинского, 28К3

Округ

[СПБ, Калининский район](#)

Улица

[улица Карпинского](#)

Квартира

Количество комнат

2

Высота потолков

2.5 м

Площадь кухни

5.8 м²

Общая площадь

44.6 м²

Этаж

2/5

Детали объекта

Тип сделки

Продам

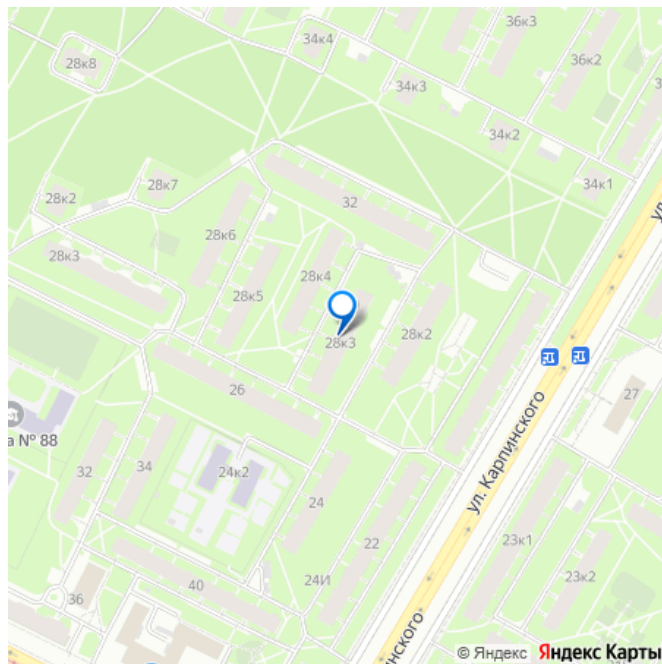
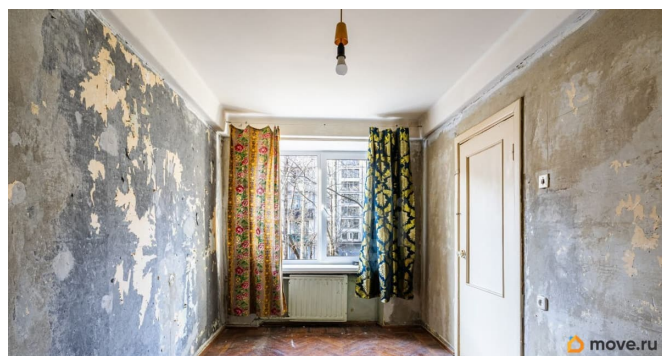
Раздел

[Квартиры](#)

Описание

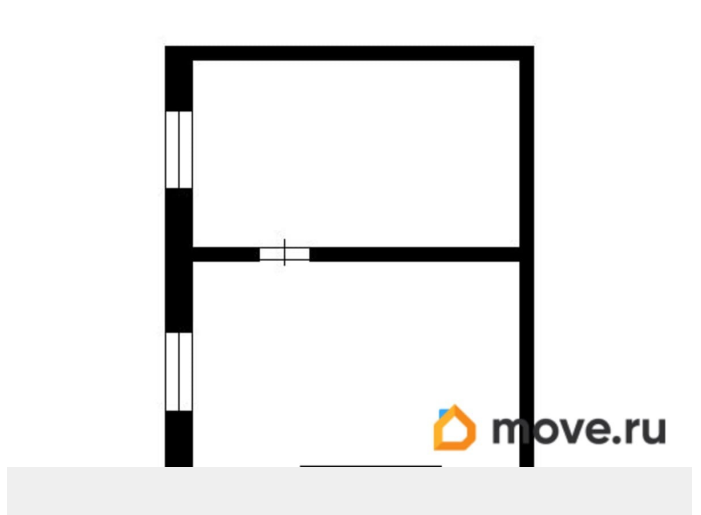
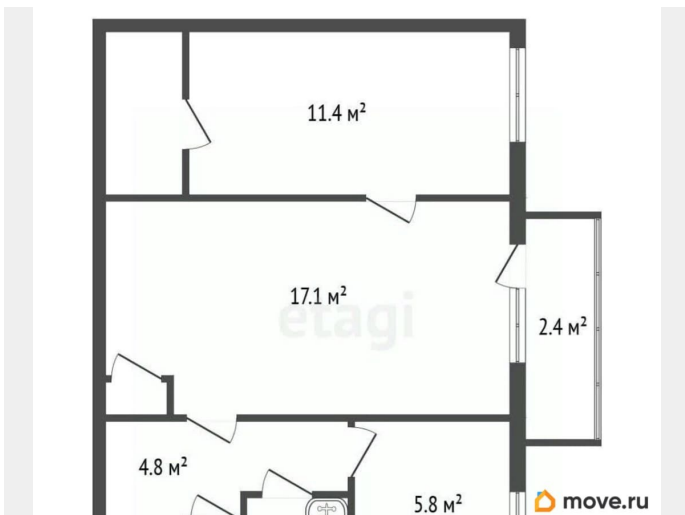
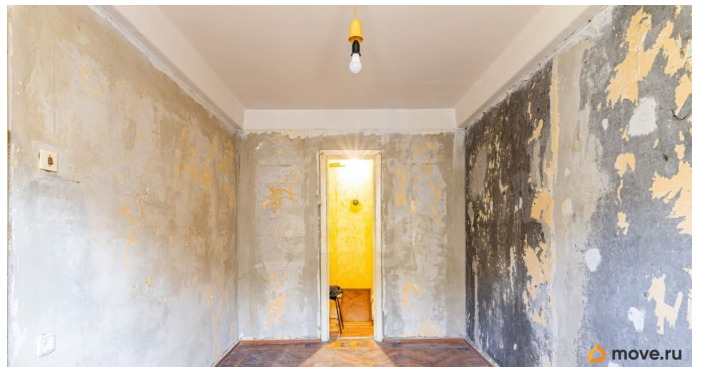
В ПРОДАЖЕ ПЕРСПЕКТИВНАЯ

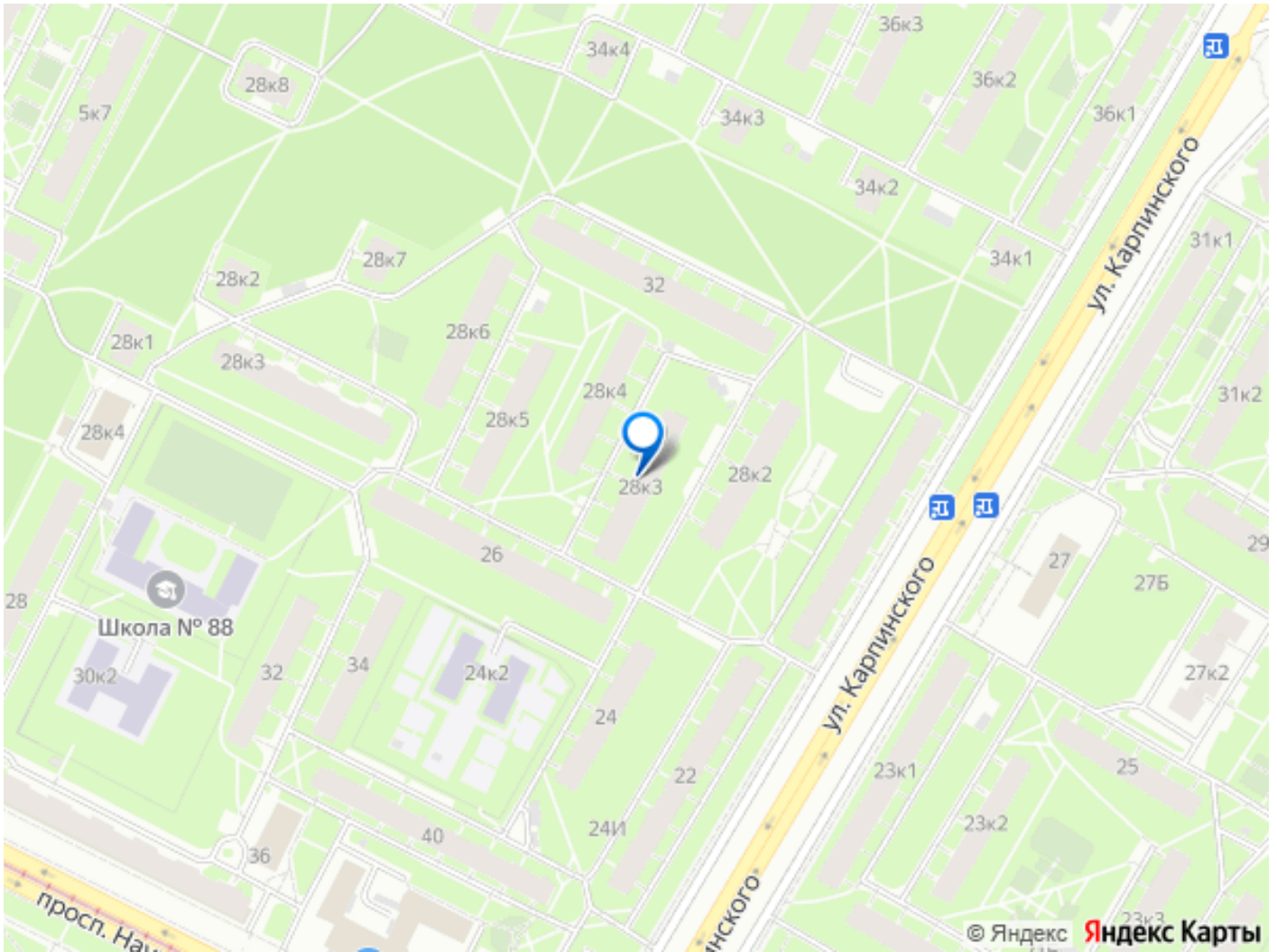
для заметок



ДВУХКОМНАТНАЯ КВАРТИРА! Вашему вниманию предлагается двухкомнатная квартира с максимально комфортной планировкой и прекрасным потенциалом под ремонт. **О КВАРТИРЕ:** Полностью освобождённая от всего лишнего двухкомнатная квартира, общей площадью 44,6м², готовая к продаже и обновлению на любой вкус! Квартира обладает правильной планировкой и не является угловой. В коридоре, (площадь 4,8м²) имеется ниша, которую можно оборудовать в качестве прихожей гардеробнойкладовой, а в одной из комнат(площадь 11,4м²) имеется зонированная ниша, идеально подходящая под использование в качестве гардеробной спальни. А в большой комнате(площадь 17,1м²) имеется как выход на балкон(площадь 2,4м²), так и потенциал к возможному объединению с кухней(площадь 5,8м²) по европейскому варианту! **О ДОМЕ:** Теплый, блочный, пятиэтажный дом серии 1-507-5э и 1965 года постройки, имеющий надежные железобетонные перекрытия и панельные несущие стены. **ИНФРАСТРУКТУРА:** Полностью сформированный микрорайон со всем необходимым для жизни: детский сады, школы, поликлиника. В пешей доступности ТЦ Академ Парк, ТРК Академический. Множество продуктовых магазинов, пекарни , аптеки и вся необходимая инфраструктура. **ТРАНСПОРТНАЯ ДОСТУПНОСТЬ:** Квартира находится в пешей доступности до метро Академическая . Также в 15 минутах ходьбы ж/д станция Ручьи , откуда можно добраться до курортных районов СПб. До центра города 20 минут на автомобиле. Удобный выезд на КАД через Шафировский проспект или Руставели. Условия покупки: -Один собственник. - Без прописанных - Без обременений - все документы готовы,

быстрый выход на сделку! Покупателю:
полное юридическое сопровождение,
гарантия безопасности сделки, одобрение
ипотеки на самых выгодных условиях.
Показы проводим в удобное вам время.
Звоните! Помощь в одобрении ипотеки
Возможно дистанционное проведение сделки
Звоните, чтобы записаться на просмотр! Код
пользователя: 174162 Номер в базе: 10917423





Move.ru - вся недвижимость России