

Алёна Свиридова, АДРЕСАТ

79819800721

**Санкт-Петербург, 11-я Васильевского
острова линия, 60**

11 400 000 ₽

Санкт-Петербург, 11-я Васильевского острова линия, 60

Округ

[СПБ, Василеостровский район](#)

Квартира

Количество комнат

2

Высота потолков

3.2 м

Жилая площадь

28.9 м²

Площадь кухни

7.3 м²

Общая площадь

44.7 м²

Этаж

5/7

Детали объекта

Тип сделки

Продам

Раздел

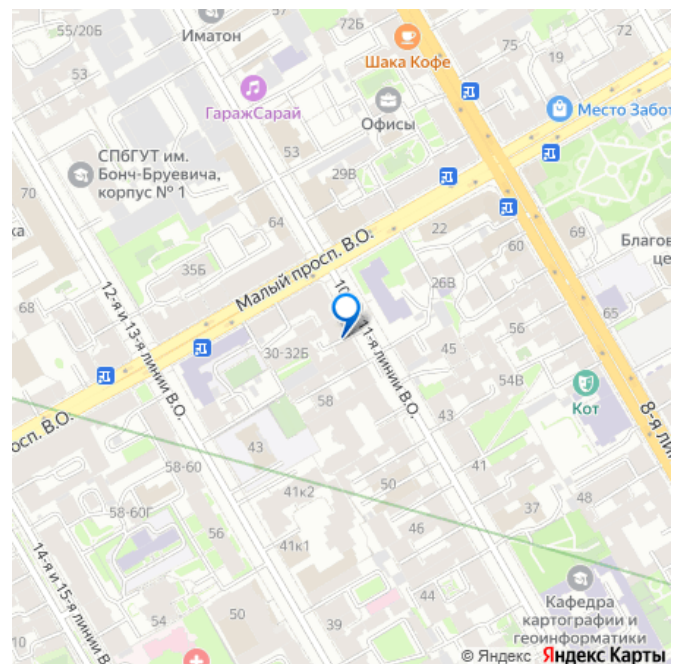
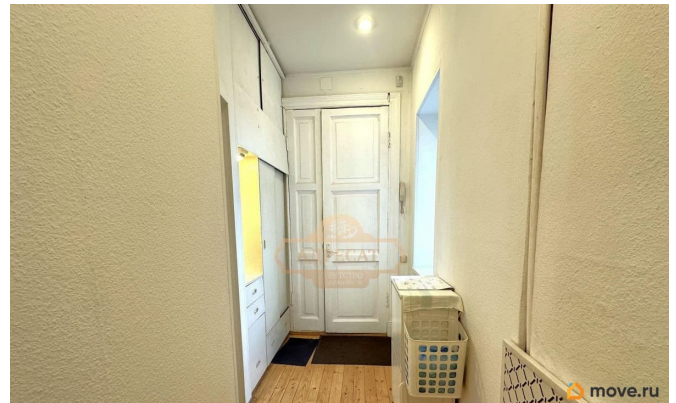
[Квартиры](#)

Ремонт

дизайнерский

Квартира в новостройке

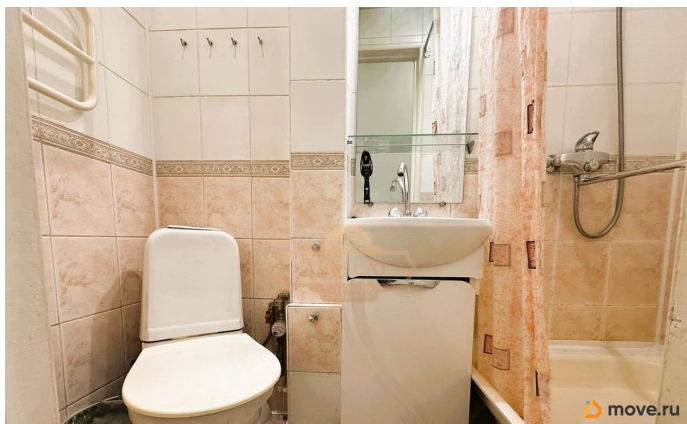
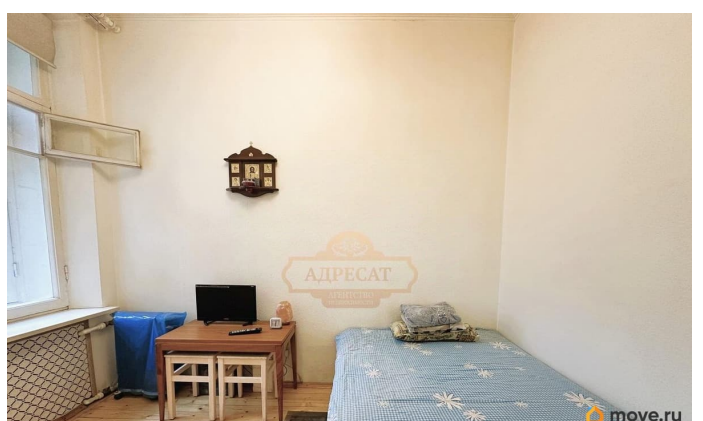
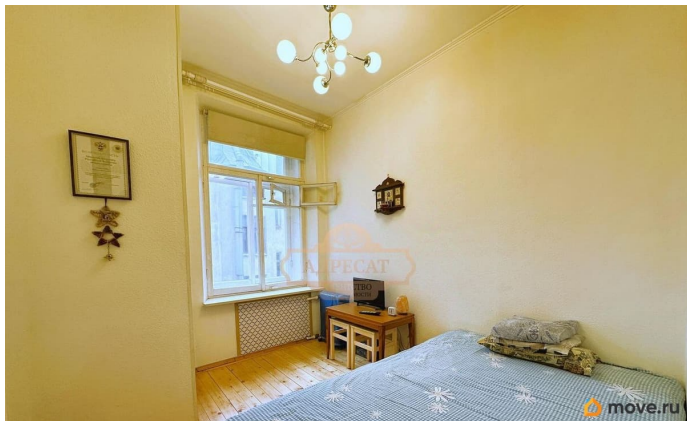
для заметок

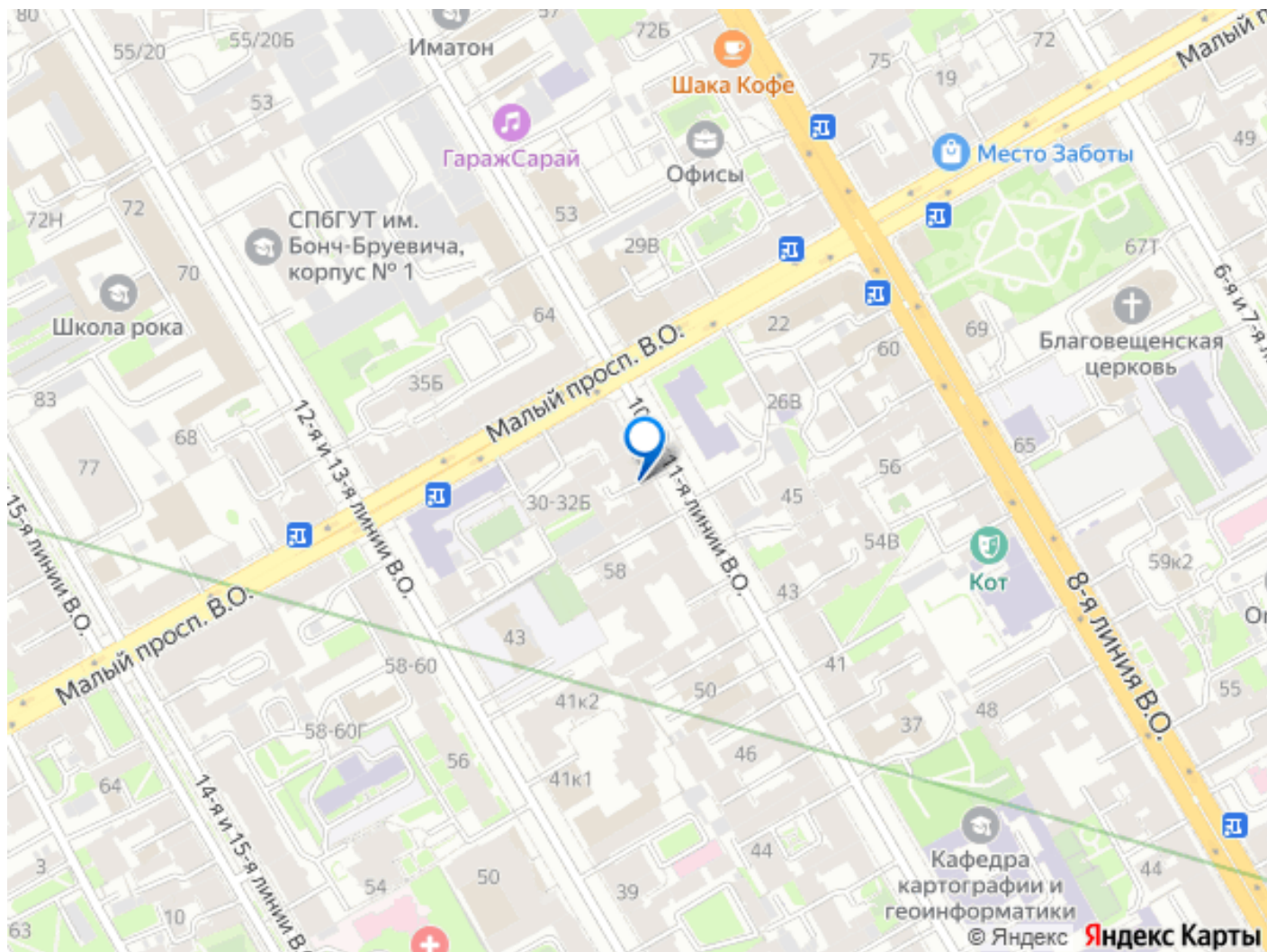


парковка

Описание

id:1724. Санкт-Петербург, Василеостровский район, 11-я линия, дом 60, рядом с метро: всего 5 минут пешком от станции метро Василеостровская. Стильное жилье в историческом центре - идеальный вариант! 2 взрослых собственника предлагают уютную двухкомнатную квартиру общей площадью 44,7 м с хорошим ремонтом и продуманной планировкой. Готовы к заселению сразу - останется только вдохнуть атмосферу старого Петербурга! Просторные комнаты 21 м и 7,9 м, с высокими потолками и большими окнами, кухня 7,3 м, совмещенный санузел. Напольное покрытие - паркет! Квартира расположена на 5-м этаже 6-ти этажного кирпичного дома (построен в 1917 г., капитальный ремонт в 2002 г.). Тихий двор, чистый подъезд, доброжелательные соседи. Лифта нет. Окна во два двора. Престижное расположение: Набережная Невы, Эрмитаж, Исаакиевский собор - в шаговой доступности. Рядом - СПбГУ, Академия Художеств, магазины и кафе. Отличная транспортная доступность (метро 5 мин. пешком, ЗСД). Дом с историей, квартира с характером - ваша возможность жить в сердце Петербурга! Подходит для ипотеки, субсидий, жилищные сертификаты. Квартира без обременений. Легкая встреча.





Move.ru - вся недвижимость России