

Создано: 20.11.2025 в 19:01

Обновлено: 11.12.2025 в 12:55

Санкт-Петербург, улица Тельмана, 32К2

7 650 000 ₽

Санкт-Петербург, улица Тельмана, 32К2

Округ

[СПБ, Невский район](#)

Улица

[улица Тельмана](#)

Квартира

Количество комнат

2

Высота потолков

2.5 м

Жилая площадь

29.8 м²

Площадь кухни

7 м²

Общая площадь

44.7 м²

Этаж

5/5

Детали объекта

Тип сделки

Продам

Раздел

[Квартиры](#)

Тип балкона

балкон

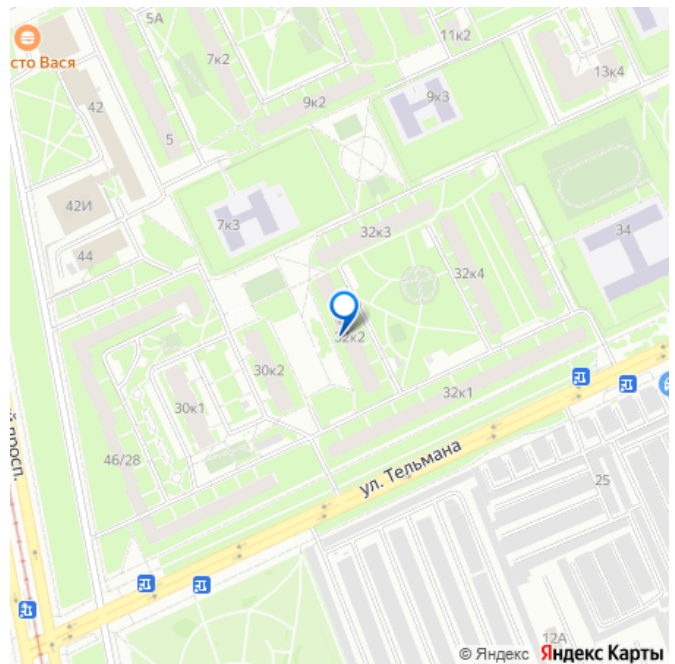
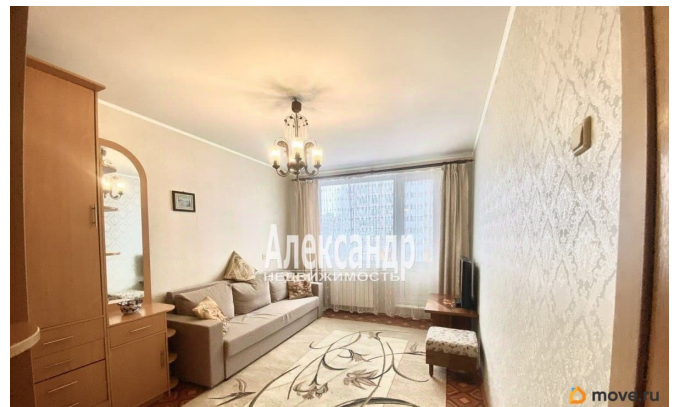
<https://spb.move.ru/objects/9286752949>

Выгодина Лариса Владимировна,

АЛЕКСАНДР-НЕДВИЖИМОСТЬ

79110017931

для заметок



Тип санузла

раздельный

Вид из окна

во двор

Ремонт

евро

Описание

1705138 Чистая, светлая 2 комнатная квартира с хорошим ремонтом в спокойных тонах. Квартира полностью укомплектована современной мебелью и техникой. Заносите чемоданы и живите счастливо. Всё ,что Вы видите на фотографиях-всё остаётся в квартире без дополнительной платы. Удобная планировка. Просторные комнаты расположены далеко друг от друга. Нет слышимости. На уютной кухне окна почти во всю стену. Много света. Функциональная кухонная мебель. Всё под рукой. Из одной из комнат есть выход на балкон. Можно застеклить без дополнительных согласований. Ванна и туалет отделаны кафельной плиткой. В туалете есть полочки для хозяйственных мелочей. В прихожей имеется скрытый стенной шкаф. Дверь в квартиру хорошая ,металлическая. В квартире новая проводка ,выровнены стены. На полу стяжка, ровные побеленные потолки. Новые окна , радиаторы , сантехника и двери. В доме проводился капитальный ремонт. Новая кровля, новые трубы и стояки. На первом этаже есть место для хранения самоката и коляски. Спокойные, проблемные соседи. 3 квартиры на этаже. Дом утопает в зелени. С двух сторон дома зелёные, благоустроенные скверы. Детские площадки на любой возраст, спортивная

площадка с тренажёрами. Дом расположен между двумя парками. Во дворе 3 детских сада и школа. Рядом продуктовые, строительно-хозяйственные магазины. Торговые центры, спортивные центры, бассейн. В 5 мин. от дома велодорожка протяжённостью 10 км. В 15 мин. пешком набережная р. Невы. Отличная транспортная доступность в любой район города и области. Метро ул.Дыбенко - 20 мин. пешком. Метро пр.Большевики - 10 мин. на автобусе. Метро Новочеркасская - 20 мин. на трамвае. Метро Ломоносовская - 20 мин на транспорте. Выезд на КАД - 6 минут. отличные документы, один собственник, никто не прописан, полная стоимость в договоре, прямая продажа, без долгов и обременений. Жду Вашего звонка и визита на просмотр.

