

Санкт-Петербург, Софийская улица, 35К6

8 500 000 ₽

Санкт-Петербург, Софийская улица, 35К6

Округ

[СПБ, Фрунзенский район](#)

Улица

[улица Софийская](#)

## Квартира

Количество комнат

2

Высота потолков

2.5 м

Жилая площадь

31.4 м<sup>2</sup>

Площадь кухни

5.5 м<sup>2</sup>

Общая площадь

44.7 м<sup>2</sup>

Этаж

3/5

## Детали объекта

Тип сделки

Продам

Раздел

[Квартиры](#)

Тип балкона

балкон

для заметок



Тип санузла

раздельный

Вид из окна

во двор

Ремонт

косметический

Покупка в ипотеку

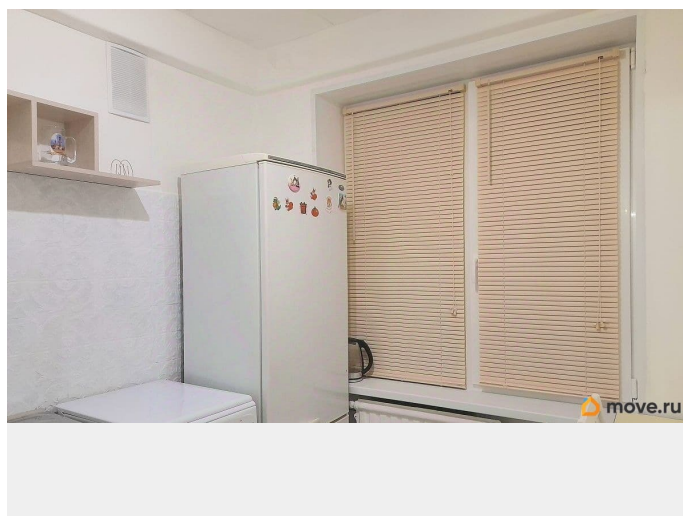
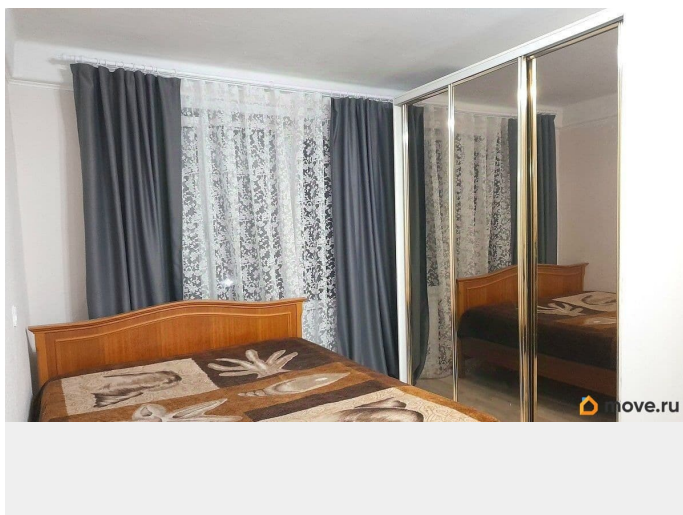
да

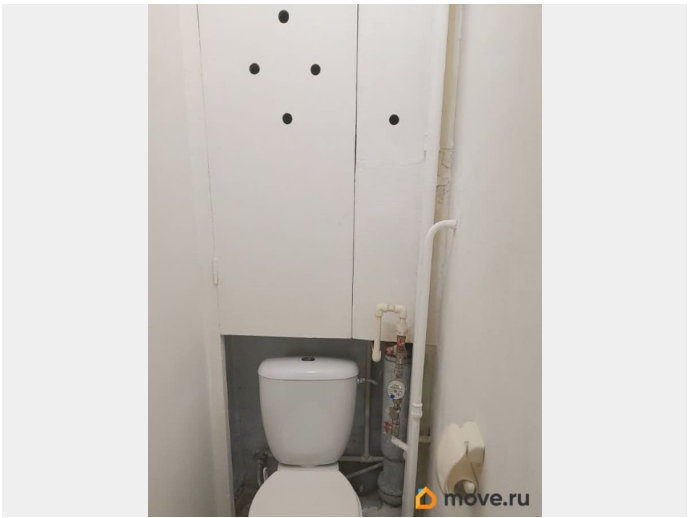
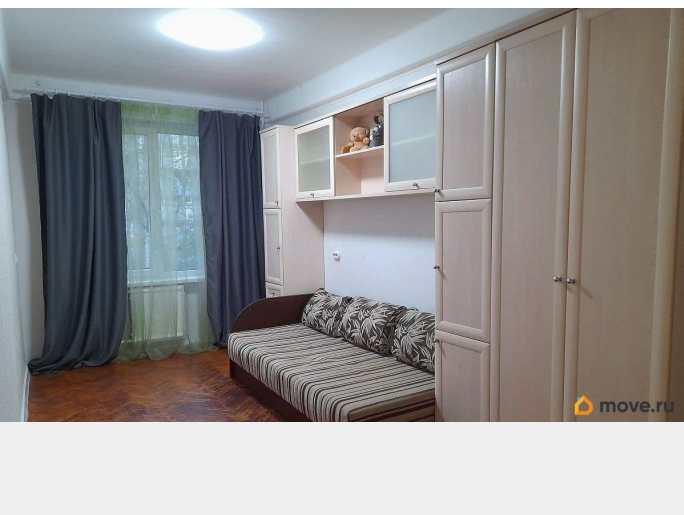
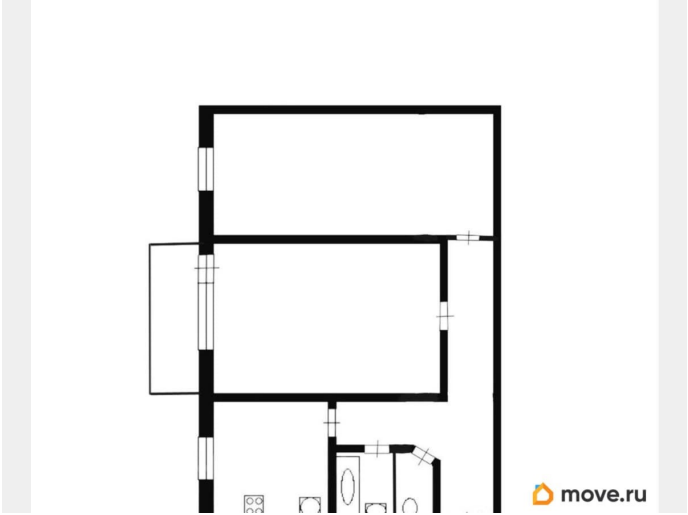
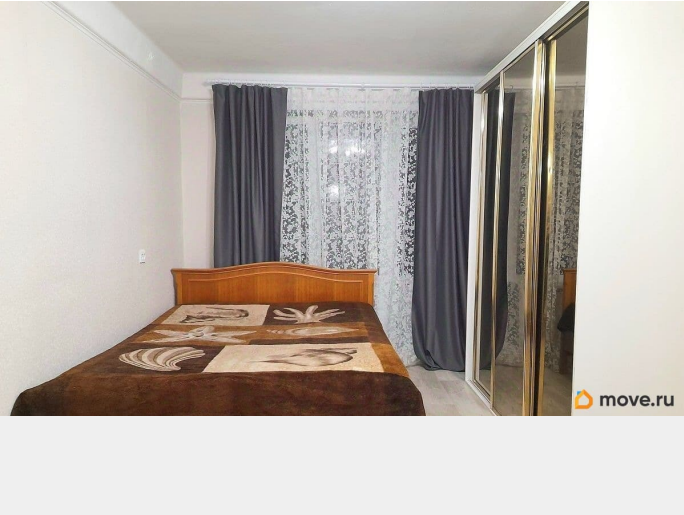
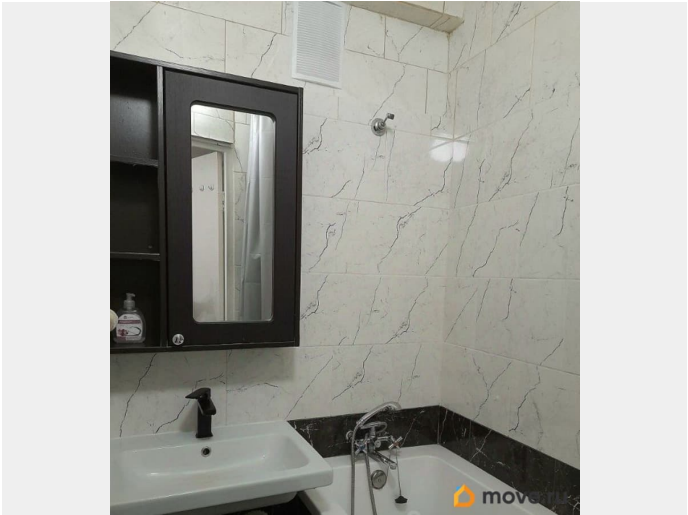
возможна ипотека, парковка

## Описание

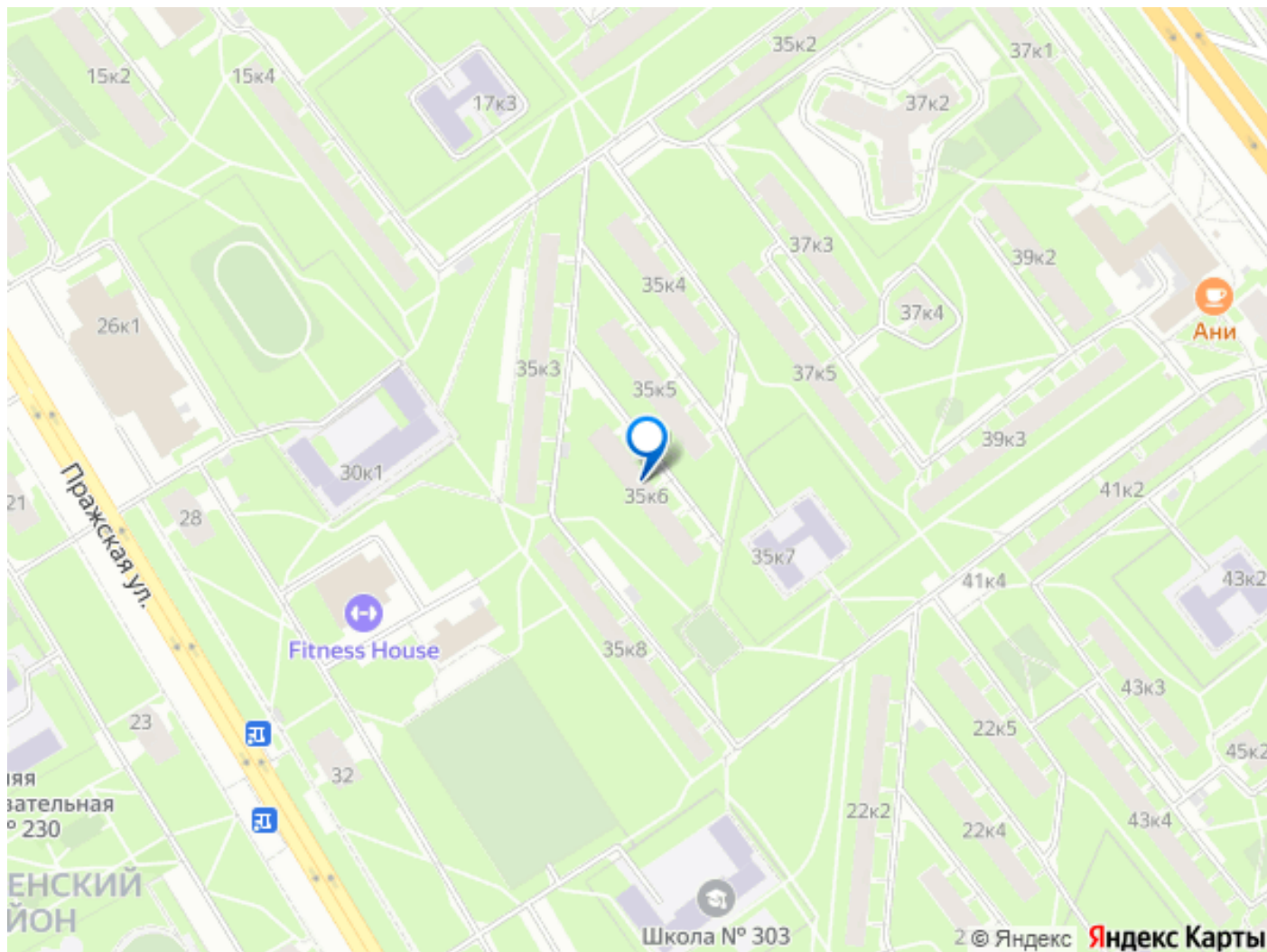
ID: 1915698 Предлагаем купить уютную двухкомнатную квартиру всего в 12 минутах ходьбы от метро Международная! Фрунзенский район Санкт-Петербурга по праву считается одним из наиболее комфортных и привлекательных для семей с детьми. Вот ключевые преимущества, которые делают его идеальным выбором для счастливой семейной жизни. Это экологически чистый спальный район, который сочетает в себе городскую динамику и спокойствие, развитую инфраструктуру и обилие зелени. Удачное расположение позволит вам БЕЗ ПРОБОК за 15 минут домчаться как до Невского проспекта и Московского вокзала, так и до аэропорта! Дом расположен в тихом зеленом дворе, где есть зоны для занятий спортом, прогулок с детьми и домашними питомцами, всегда есть парковочные места. Квартира теплая и светлая на комфортном третьем этаже порадует вас просторными изолированными комнатами. Свежий ремонт, новые стеклопакеты на окнах, раздельный санузел, балкон, спокойные соседи - все для комфортного проживания семьи. Дом

расположен в окружении парков и скверов. Многообразие школ, детских садов, бассейны, фитнес-центры, кружки и секции позволяют вашим детям всесторонне развиваться, не выезжая за пределы района. В шаговой доступности две поликлиники, медицинский центр, торговые и развлекательные центры, все сетевые магазины, пвз, аптеки, кафе и пекарни. Транспортная доступность района одна из лучших в городе: отсутствие пробок, удобные выезды на КАД, в Московский и Невский районы, а также к дворцовым ансамблям Пушкина и Павловска, несколько станций метро, обилие общественного транспорта. Приобретая данную квартиру, вы выбираете не просто место жительства, а полноценную среду для гармоничного развития и счастливой жизни всей вашей семьи! Все документы готовы к сделке: прямая продажа, один совершеннолетний собственник, никто не зарегистрирован, обременений нет. Не упустите шанс жить там, где хочется оставаться! Звоните, записывайтесь на просмотр!









Move.ru - вся недвижимость России