

Создано: 09.01.2026 в 00:12

Обновлено: 02.02.2026 в 11:33

Санкт-Петербург, Верейская улица, 22-24

15 990 000 ₽

Санкт-Петербург, Верейская улица, 22-24

Округ

[СПБ, Адмиралтейский район](#)

Улица

[улица Верейская](#)

Квартира

Количество комнат

2

Высота потолков

2.75 м

Жилая площадь

26.6 м²

Площадь кухни

7 м²

Общая площадь

44.7 м²

Этаж

4/4

Детали объекта

Тип сделки

Продам

Раздел

[Квартиры](#)

Тип санузла

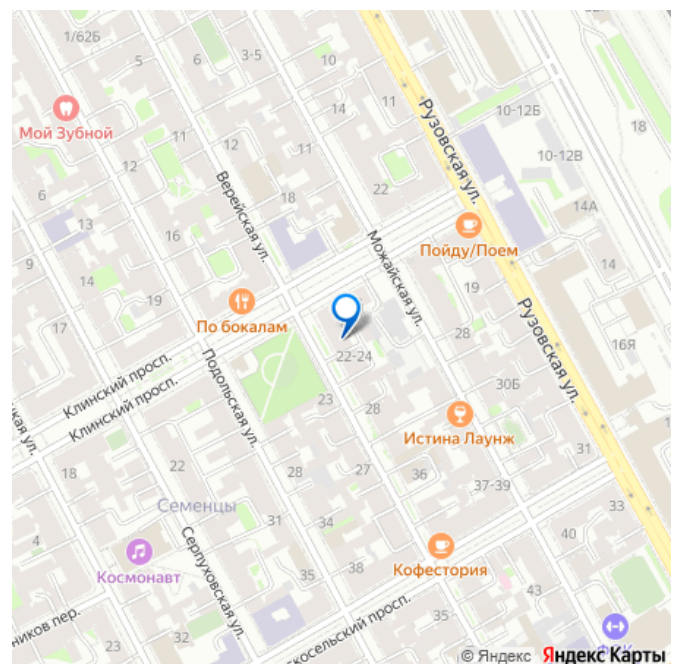
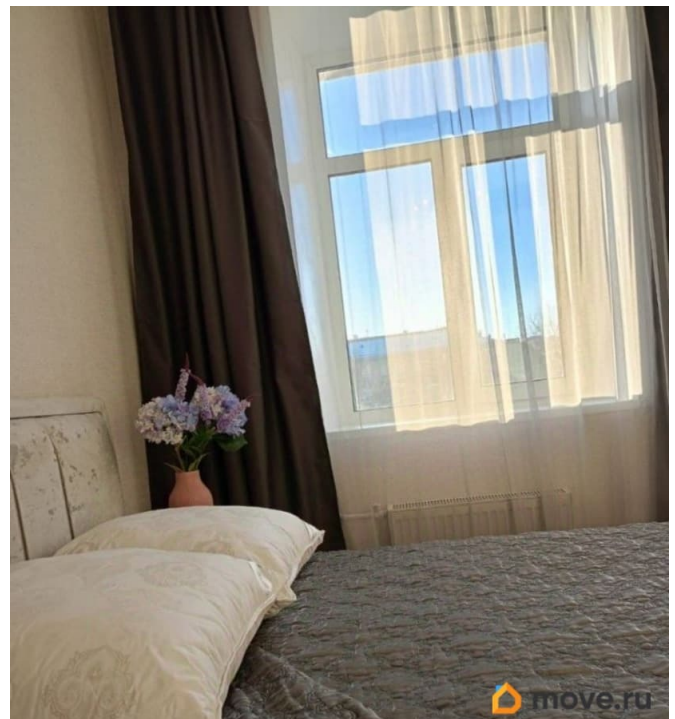
раздельный

<https://spb.move.ru/objects/9287860370>

**Наталья Маклашова, Русский Фонд
Недвижимости**

79811128248

для заметок



Вид из окна

на улицу

Ремонт

евро

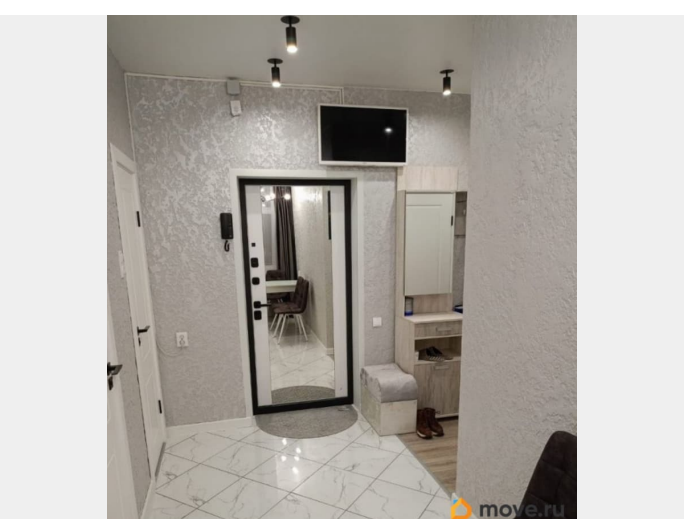
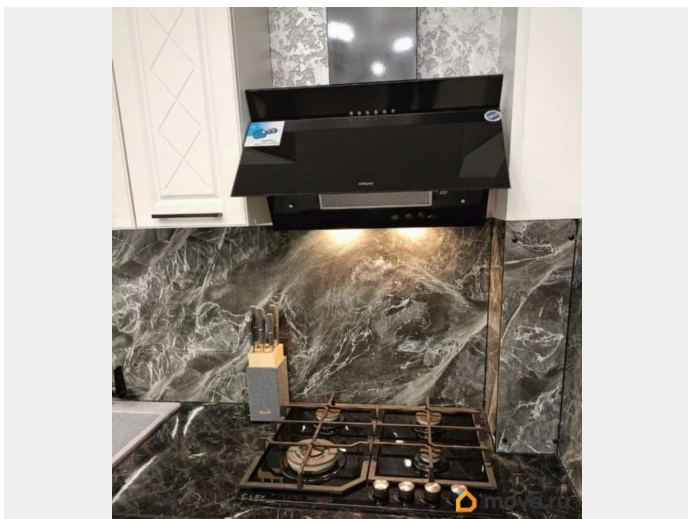
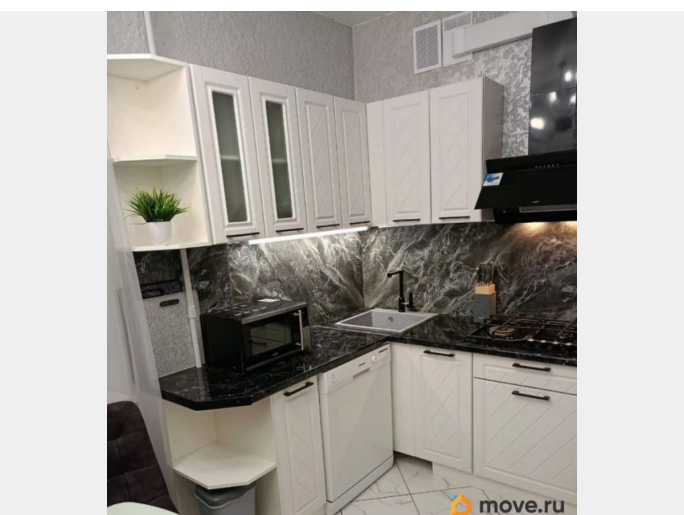
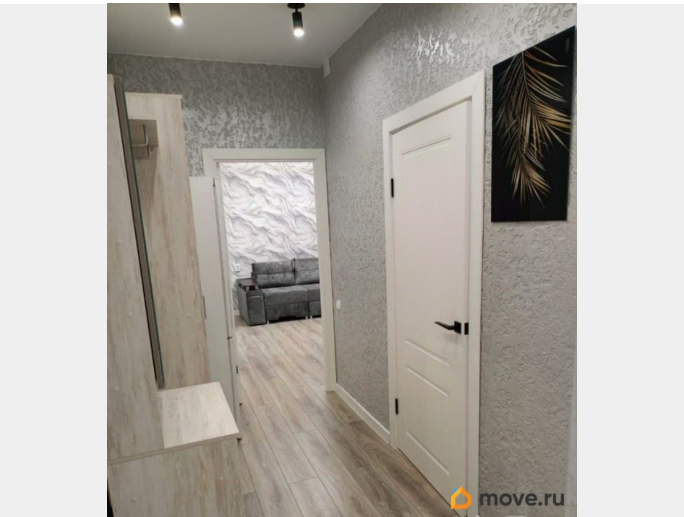
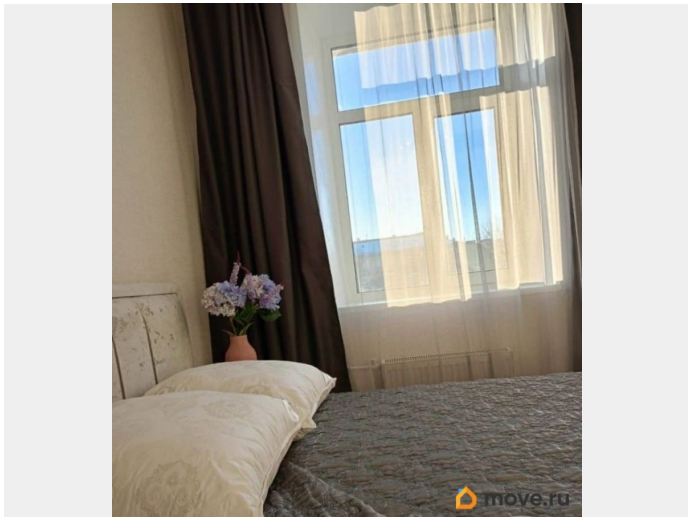
Покупка в ипотеку

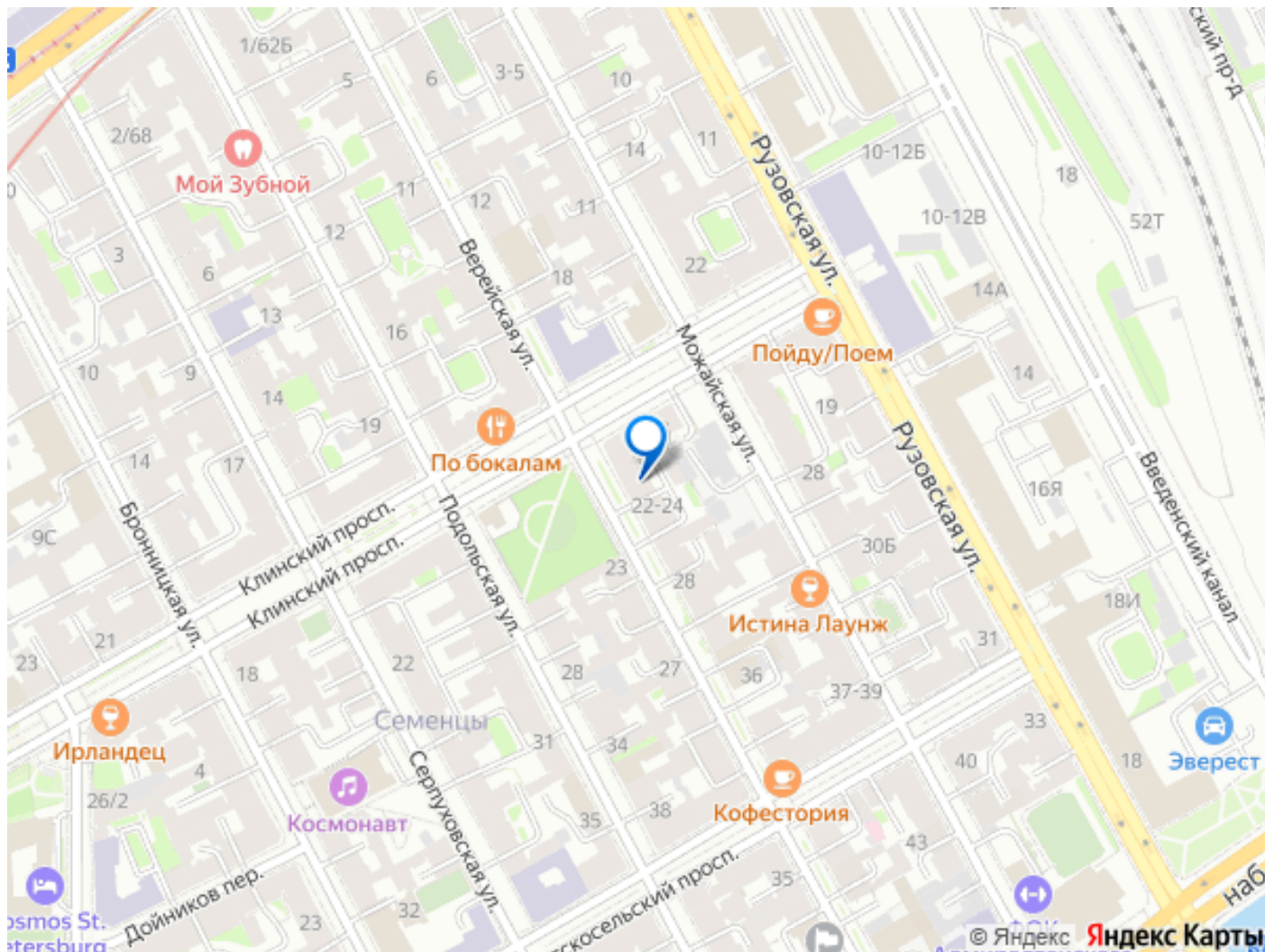
да

возможна ипотека, лифт, парковка

Описание

337141 Уважаемый покупатель! Продаётся уютная двухкомнатная квартира в центре Санкт-Петербурга! Квартира полностью готова к проживанию, стильный ремонт, современная бытовая техника и вся необходимая мебель закроют все бытовые потребности, а Вам останется только получать удовольствие живя в центре нашего красивейшего города. Техника: Стиральная машина, холодильник, микроволновая печь, посудомоечная машина, утюг, TV. В прихожей шкаф-купе, в одной комнате двуспальная кровать, во второй уютный и вместительный угловой диван. При входе общий коридор на четыре квартиры, где также представлены места для хранения. Парковка автомобиля в закрытом дворе, въезд по брелку. Квартира расположена в центре Санкт-Петербурга рядом метро `Технологический институт`, и метро Пушкинская, Витебский вокзал, Московский проспект, `ТЮЗ`, поликлиники и продовольственные магазины, автобусные остановки. Всё в шаговой доступности, до Невского проспекта музеев театров и мостов 10 минут на метро. Прямая продажа, один собственник, владение больше 5 лет. Просмотры по предварительной договорённости.





Move.ru - вся недвижимость России