

Собственник

**79812213698**

Санкт-Петербург, Озерковая улица, 39

**8 000 000 ₽**

Санкт-Петербург, Озерковая улица, 39

Округ

[СПБ, Петродворцовый район](#)

## Квартира

Количество комнат

2

Высота потолков

2.56 м

Жилая площадь

28.6 м<sup>2</sup>

Площадь кухни

5.4 м<sup>2</sup>

Общая площадь

44.7 м<sup>2</sup>

Этаж

4/5

## Детали объекта

Тип сделки

Продам

Раздел

[Квартиры](#)

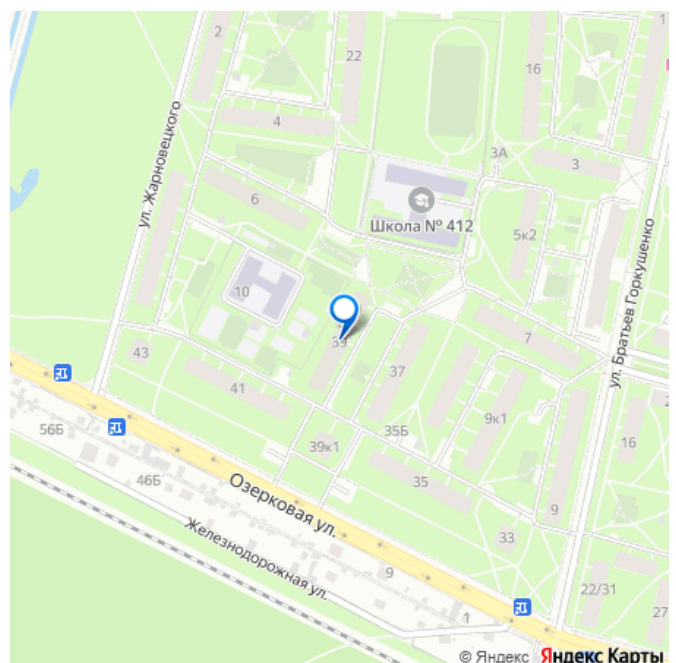
Тип балкона

балкон

Тип санузла

раздельный

для заметок



Вид из окна

во двор

Ремонт

евро

Покупка в ипотеку

да

возможна ипотека, лифт, парковка

## Описание

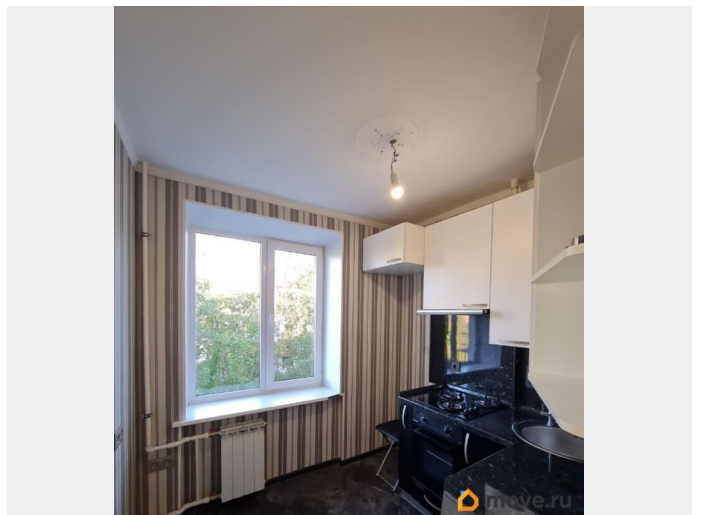
Тихий, утопающий в зелени центр

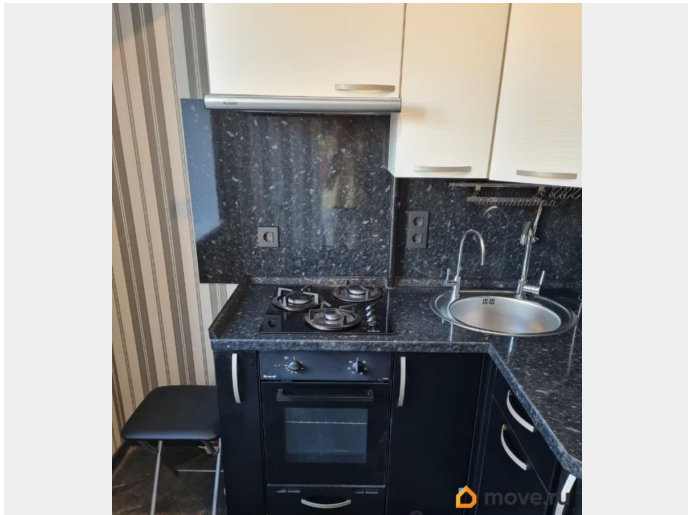
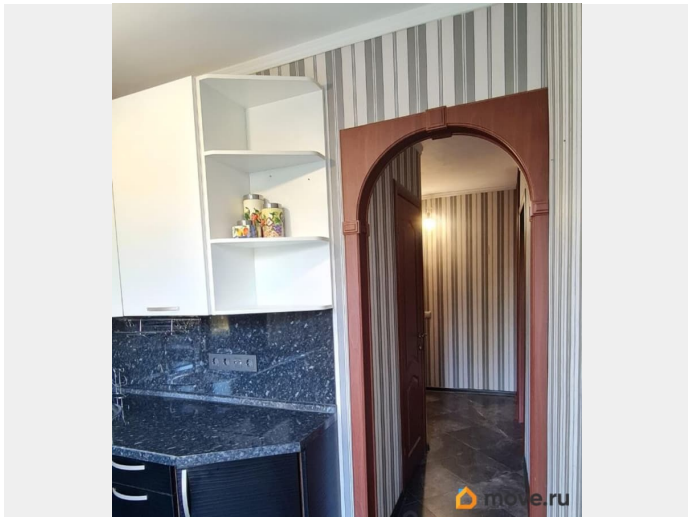
Петергофа! О КВАРТИРЕ - Общая площадь не включая балкон - 44,7 м?. Комнаты - 17,3м? + 11,3м?, кухня - 5,4м?. Высота потолков - 2,56 м. - 4-й этаж 5-го дома кирпичного дома.

Квартира светлая, теплая. - В передней части квартиры (прихожая, санузел, кухня) свежий качественный (евро) ремонт, заменены все коммуникации. Импортная сантехника и материалы. - Ванна - французская чугунная Якоб Делафон. - Кухня встроенная от компании «Мария». - Газовая колонка (автомат) - горячая вода всегда есть и чистая. - Полы: керамогранит, кафель. Две входные двери. - Во всей квартире заменены окна (качественные стеклопакеты Veka 50й профиль), двери, радиаторы. - Балкон в отличном состоянии, не застеклён. Окна выходят в зелёный двор на восток. -

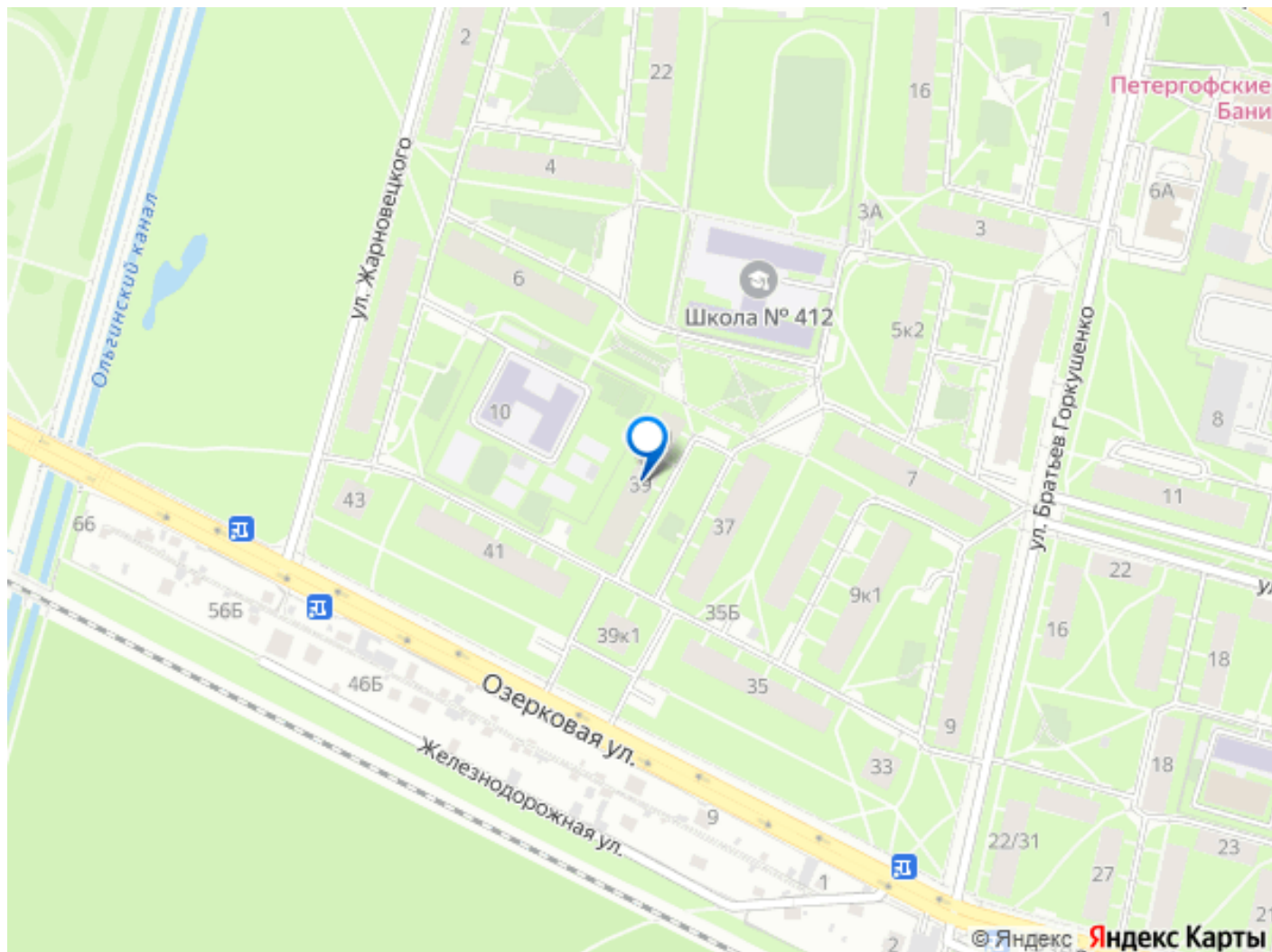
Квартира очень теплая! - Комнаты (сугубо смежные) требуют косметического ремонта: потолок, стены. Полы: штучный отлично сохранившийся паркет. ДОМ - Кирпичный 1970 года постройки. Лифта нет. - Парадная чистая, домофон. Соседи спокойные, маргиналов нет. - Двор и придомовая территория ухожены. Перед домом детская площадка. Квартал утопает в зелени. Так же рядом детские и спортивные площадки,

места для выгула собак. ЮРИДИЧЕСКАЯ составляющая: - Прямая продажа. - Один взрослый собственник. - Собственность с 2022 года. Квартира принадлежит одной семье более 30 лет. - Никто не прописан. - Полная стоимость в договоре. - Без обременений. - Нет задолженностей по ЖКУ. - Подходит под ипотеку. МЕСТОПОЛОЖЕНИЕ И ИНФРАСТРУКТУРА - !! Дом в окружении ШЕСТИ парков: дворцово-паркового ансамбля Петергоф, Александрии, Колонистского, Английского, Алесандрийского, Лугового. - Инфраструктура прекрасно развита. Возле дома 2 детских сада и 2 школы; рядом 4 спортивные школы (одна из них олимпийского резерва), 5 фитнес-клубов, детская и взрослая поликлиники, Николаевская больница, аптеки, банки, центральная районная библиотека. В пешей доступности сетевые магазины, пункты выдачи заказов из интернет магазинов, салоны красоты, кафе, рестораны. - До ж/д платформы Новый Петергоф неспешным шагом 20 мин или 3 ост на автобусе (остановка за домом). От ж/д платформы Новый Петергоф до Балтийского вокзала 40 мин на Ласточке, поезда ходят каждые 15-30 мин. Остановка автобуса напрямую в СПб со Старо-Петергофского пр. - от дома 15 мин пешком.









Move.ru - вся недвижимость России