

Создано: 12.01.2026 в 18:06

Обновлено: 06.02.2026 в 16:30

Санкт-Петербург, Омская улица, 28

**8 799 999 ₽**

Санкт-Петербург, Омская улица, 28

Округ

[СПБ, Приморский район](#)

Улица

[улица Омская](#)

## Квартира

Количество комнат

2

Жилая площадь

28.6 м<sup>2</sup>

Площадь кухни

5.8 м<sup>2</sup>

Общая площадь

44.9 м<sup>2</sup>

Этаж

5/5

## Детали объекта

Тип сделки

Продам

Раздел

[Квартиры](#)

Тип санузла

совмещенный

Вид из окна

во двор

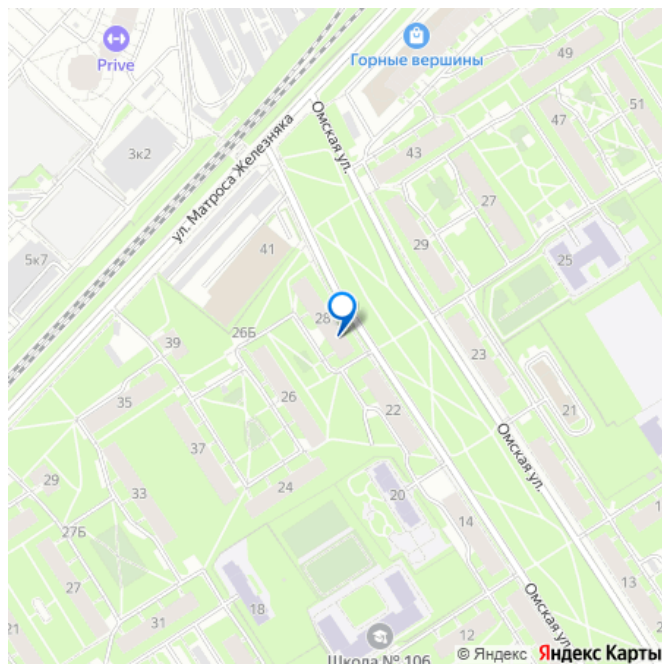
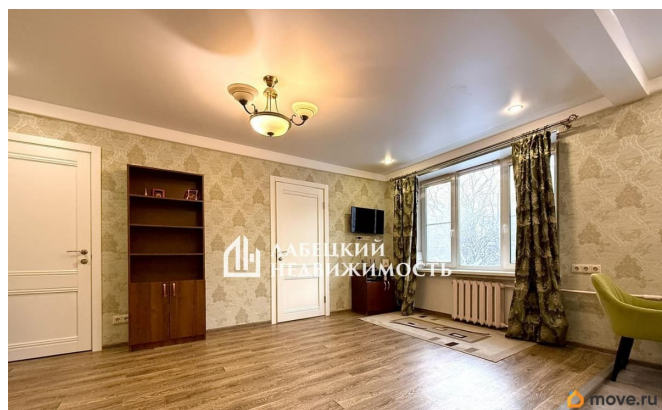
<https://spb.move.ru/objects/9287921150>

Илья Агуреев, Лабетский

Недвижимость

**79811338126**

для заметок



Ремонт

евро

Квартира в новостройке

да

Покупка в ипотеку

да

возможна ипотека

## Описание

Добрый день! Предлагаем к продаже уютную и функциональную двухкомнатную квартиру, в которой действительно комфортно жить.

Если вы планируете продажу своей недвижимости, можем предложить удобное решение в формате Trade-in Мы гарантируем безопасное юридическое сопровождение сделки. Наше агентство застраховано на сумму 20 000 000 рублей. Продажа без комиссии. Описание и фотографии полностью соответствуют действительности.

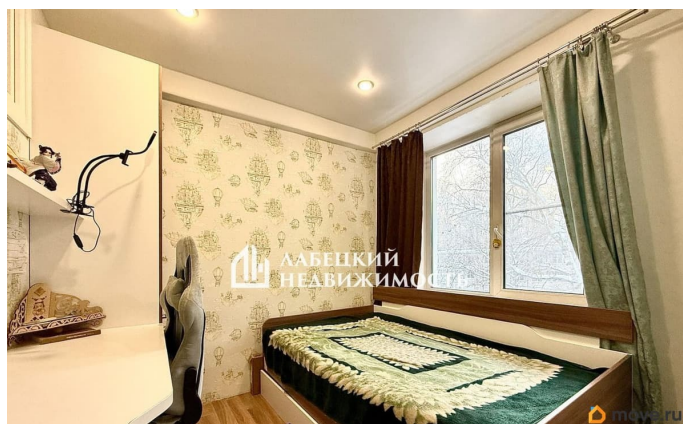
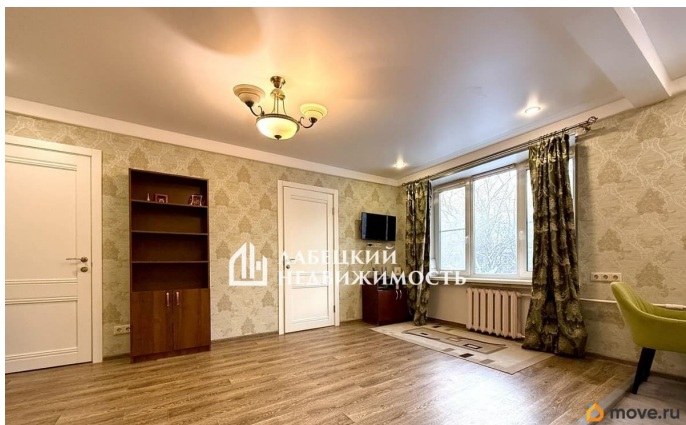
Информация по документам: - Один совершеннолетний собственник. - Готовы оперативно выходить на сделку. - Все документы готовы к проверке, в договоре указываем полную стоимость. - Собственник лично присутствует на сделке. - Квартира подходит под ипотеку; при необходимости поможем с одобрением. О квартире: Квартира с действительно удобной и продуманной планировкой, идеально подойдёт для семьи с детьми. - Уютный коридор 4,6 м² с оборудованной гардеробной зоной. - Комната 14 м² грамотно разделена на две изолированные комнаты. - Просторная гостиная 17,2 м², объединённая с кухней 5,8 м², создаёт комфортное пространство для приёма гостей и семейных праздников. В квартире: - полностью новая

электропроводка; - заменены все трубы и стояки в ванной — отличный напор воды; - окна выходят в зелёный, тихий двор.

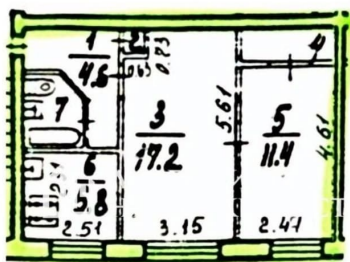
Инфраструктура: Дом расположен в одном из самых спокойных районов Санкт-Петербурга.

В пешей доступности есть всё необходимое для комфортной жизни: школы, детские сады, поликлиники, магазины, спортивные клубы, детские площадки, кафе и рестораны.

- Рядом с домом всегда достаточно парковочных мест. - В шаговой доступности — современные прогулочные зоны и новые тренажёрные площадки. Транспортная доступность: - До станции метро «Пионерская» — 14 минут пешком. - До станции метро «Чёрная речка» — 20 минут пешком. - До ж/д станции «Ланская» — 15 минут пешком. - Удобная транспортная развязка позволяет быстро добраться в любую точку города. - Во дворе всегда есть свободные парковочные места. Звоните! С радостью ответим на все вопросы и организуем просмотр. Эта квартира вам обязательно понравится!



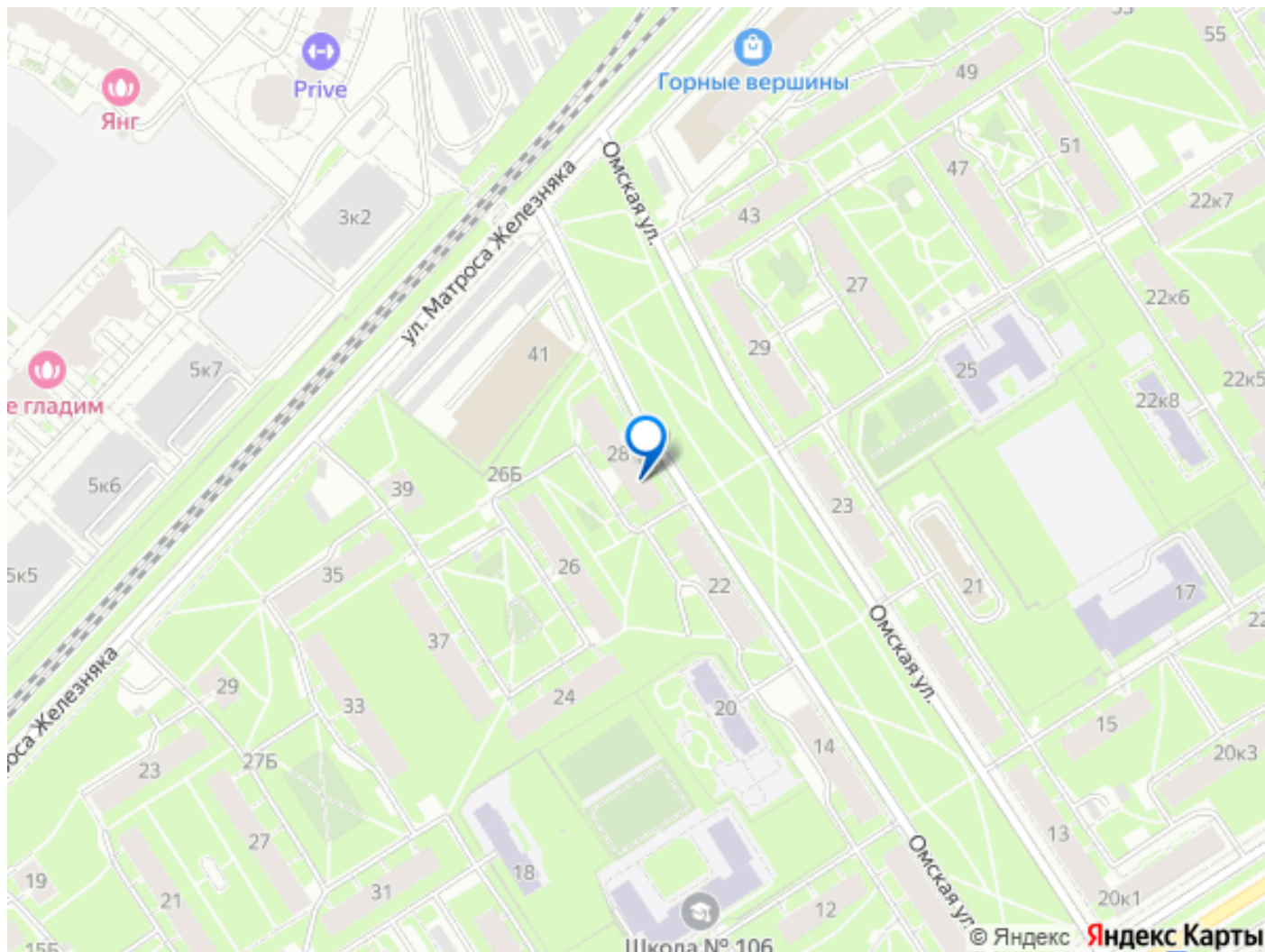




$\frac{2}{\text{ку}}$   $\frac{4}{\text{ку}}$   $\frac{7}{\text{сп}}$

move.ru





Move.ru - вся недвижимость России