

🕒 Создано: 19.11.2025 в 11:59

Обновлено: 20.01.2026 в 19:00

<https://spb.move.ru/objects/9286692978>

Собственник

**79118159657**

для заметок

Санкт-Петербург, улица Нахимова, 4

**9 400 000 ₽**

Санкт-Петербург, улица Нахимова, 4

Округ

[СПБ, Василеостровский район](#)

Улица

[улица Нахимова](#)

## Квартира

Количество комнат

2

Высота потолков

2.6 м

Жилая площадь

25 м<sup>2</sup>

Площадь кухни

5 м<sup>2</sup>

Общая площадь

44 м<sup>2</sup>

Этаж

4/5

## Детали объекта

Тип сделки

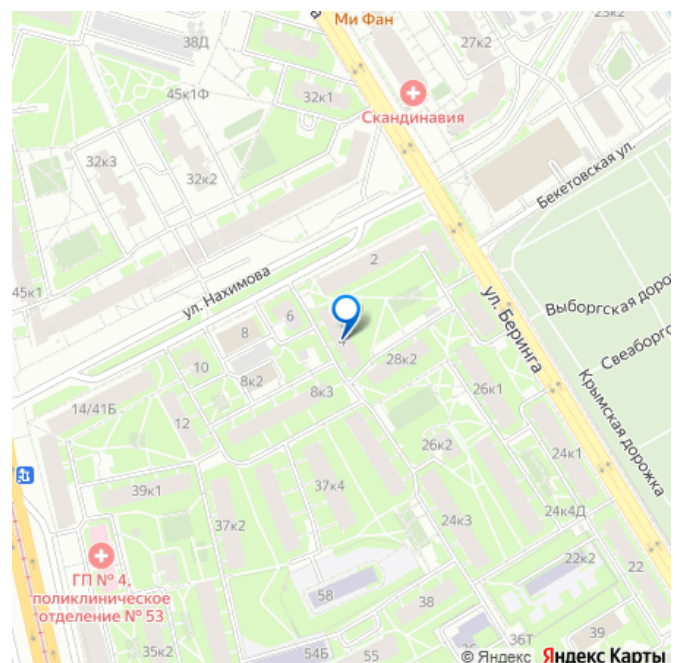
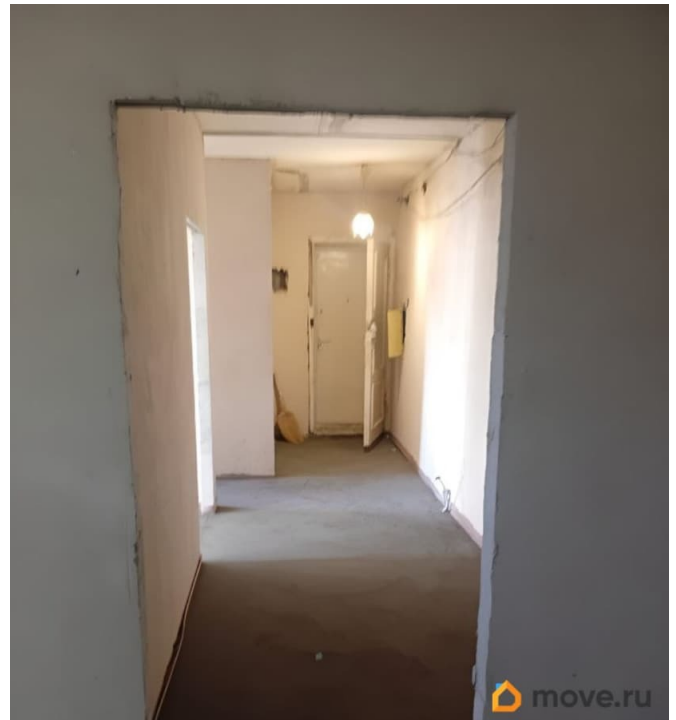
Продам

Раздел

[Квартиры](#)

Тип балкона

балкон



Тип санузла

раздельный

Вид из окна

во двор

Ремонт

без ремонта

Покупка в ипотеку

да

возможна ипотека, лифт

## Описание

Продается уютная двухкомнатная квартира в кирпичном доме на четвертом этаже из пяти. Общая площадь — 44 кв. м, жилая — 25 кв. м, кухня — 5 кв. м. Высота потолков — 2,6 метра. Здание построено в 1962 году, а окна квартиры выходят во двор, что обеспечивает тишину и спокойствие. Квартира без ремонта с черновой отделкой: выполнен демонтаж старых перегородок, возведены новые стены из пазогребневых плит, выполнен оштукатуривание стен и заливка стяжки, что дает возможность сделать все по своему вкусу и создать идеальное пространство для жизни. Планировка включает в себя две комнаты, что удобно для семьи или пары. В квартире есть балкон, где можно обустроить уютное место для отдыха. Санузел отдельный. Один взрослый собственник. Никто не прописан. Развитая инфраструктура: рядом магазин, школа, детский сад. Хорошая транспортная доступность: до метро можно дойти пешком, у дома автобусная остановка. Квартира в ипотеке под 13,4% Банк Санкт-Петербург, в случае заинтересованности возможна переуступка долга (5,6 млн. руб) по

указанной ставке при соответствии покупателя (заёмщика) требованиям банка. В случае отсутствия необходимости перевода долга долг перед банком гасится собственником до заключения договора купли продажи. Дом находится в районе с хорошо развитой инфраструктурой. В пешей доступности — школы, детские сады и магазины, поэтому все необходимое всегда под рукой. До станции метро «Приморская» всего 11 минут пешком, что делает дорогу на работу или учебу более удобной и быстрой. Продажа квартиры от собственника, без посредников. Подходит под ипотеку. Это отличная возможность для тех, кто хочет обустроить жилье по своему желанию и вкусам. Приходите на просмотр, чтобы лично оценить все преимущества этого предложения. Звоните и записывайтесь на удобное для вас время!

