

Создано: 02.07.2025 в 16:56

Обновлено: 03.02.2026 в 10:41

**Санкт-Петербург, Новоизмайловский
проспект, 26К4**

8 200 000 ₽

Санкт-Петербург, Новоизмайловский проспект, 26К4

Округ

[СПБ, Московский район](#)

Улица

[проспект Новоизмайловский](#)

Квартира

Количество комнат

2

Высота потолков

2.64 м

Жилая площадь

26.3 м²

Площадь кухни

6 м²

Общая площадь

44 м²

Этаж

5/5

Детали объекта

Тип сделки

Продам

Раздел

[Квартиры](#)

Тип санузла

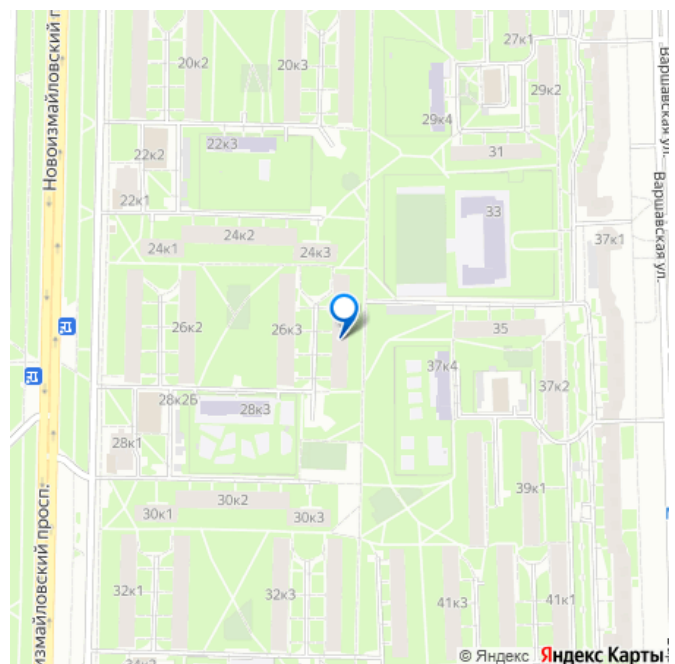
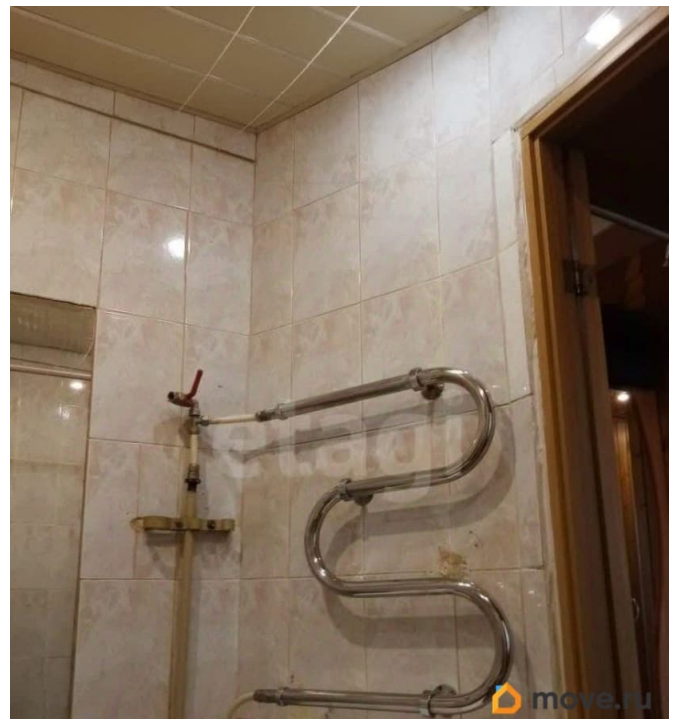
<https://spb.move.ru/objects/9287429088>

Надежда Олеговна Тиханова, Этажи

Санкт-Петербург

79119971689

для заметок



раздельный

Ремонт

косметический

Покупка в ипотеку

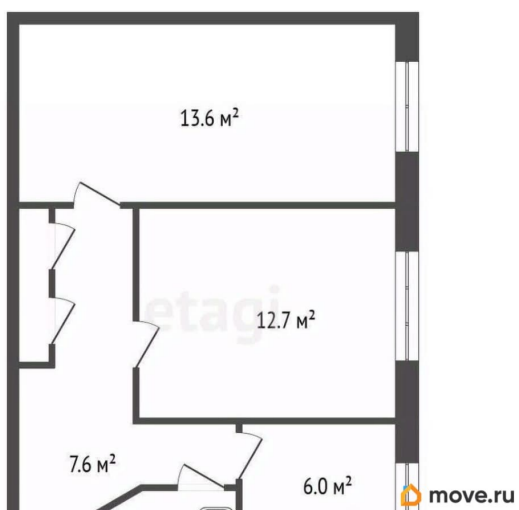
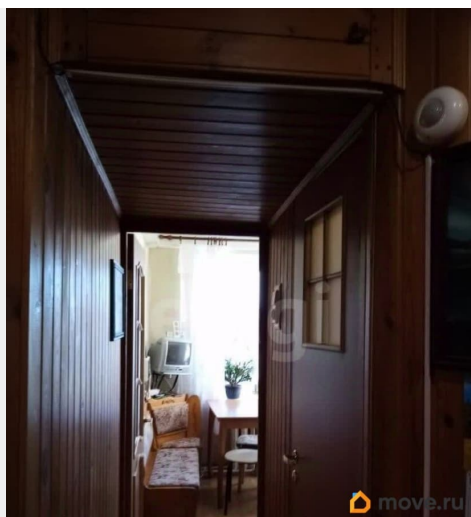
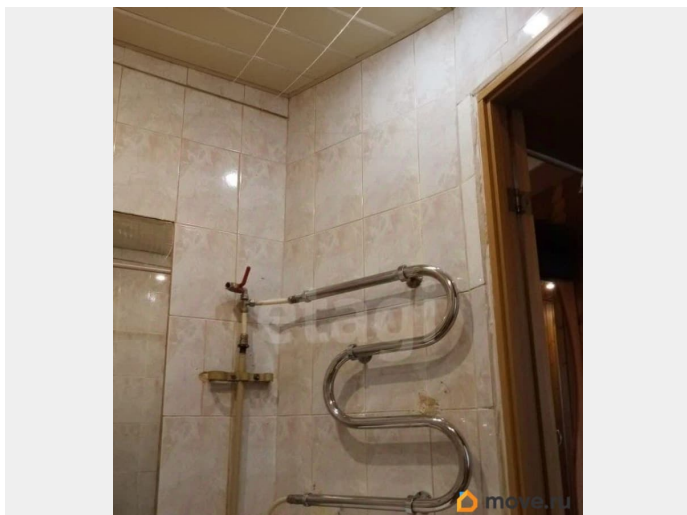
да

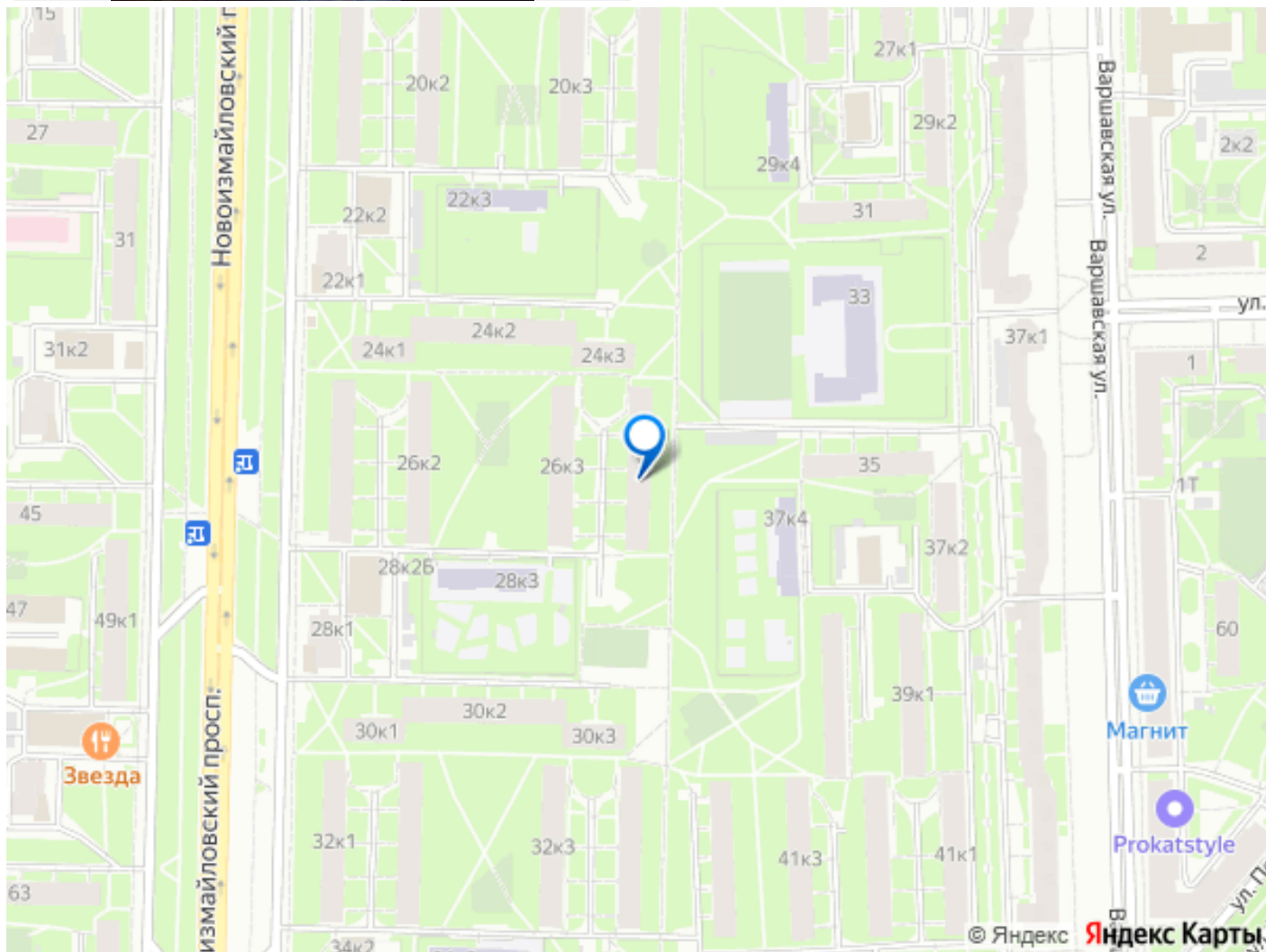
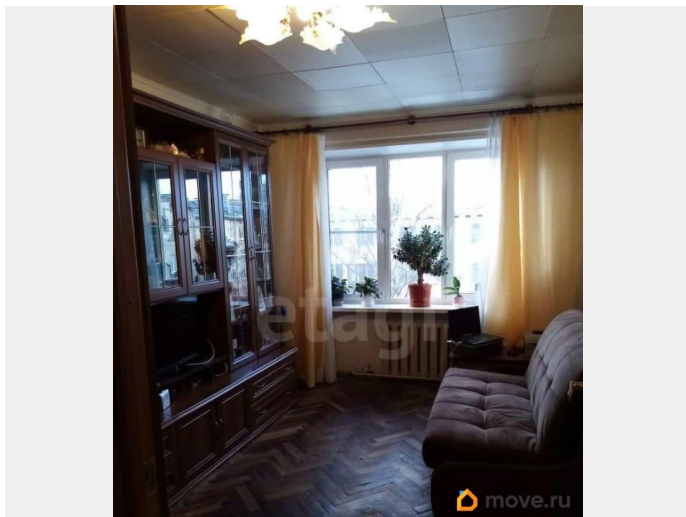
возможна ипотека

Описание

Двухкомнатная квартира в Московском районе Санкт-Петербурга расположена внутри квартала, что обеспечивает тишину и отсутствие городского шума. Дом с ухоженной территорией и чистым подъездом после ремонта создает приятную атмосферу для проживания. Планировка квартиры функциональна: кухня площадью 6 кв. м, раздельный санузел, окна выходят во двор с зелеными насаждениями, что гарантирует спокойствие и хорошую экологию. Район отличается развитой инфраструктурой — в шаговой доступности находятся школа, детский сад, торговый центр, фитнес-клуб и аптеки. Для любителей прогулок и активного отдыха рядом расположены два крупных парка — Парк Победы и Парк Авиаторов. Транспортная доступность на высоком уровне: станция метро «Парк Победы» также в радиусе расположены станции «Московская» и «Электросила». Выезд на ЗСД занимает 5 минут, до аэропорта можно добраться за 15 минут на автомобиле. Квартира подходит для семей, ценящих комфорт, тишину и удобную локацию с развитой инфраструктурой. Возможна покупка с использованием ипотеки, субсидий или материнского капитала. Объект представляет собой удачное сочетание выгодного расположения, продуманной

планировки и благоприятной окружающей
среды Код пользователя: 162707 Номер в
базе: 8936771





Move.ru - вся недвижимость России