

Создано: 14.05.2024 в 02:24

Обновлено: 29.12.2025 в 05:14

Санкт-Петербург, Наличная улица, 37К2

**8 600 000 ₽**

Санкт-Петербург, Наличная улица, 37К2

Округ

[СПБ, Василеостровский район](#)

Улица

[улица Наличная](#)

## Квартира

Количество комнат

2

Высота потолков

2.5 м

Жилая площадь

28 м<sup>2</sup>

Площадь кухни

5.3 м<sup>2</sup>

Общая площадь

44 м<sup>2</sup>

Этаж

3/5

## Детали объекта

Тип сделки

Продам

Раздел

[Квартиры](#)

Тип балкона

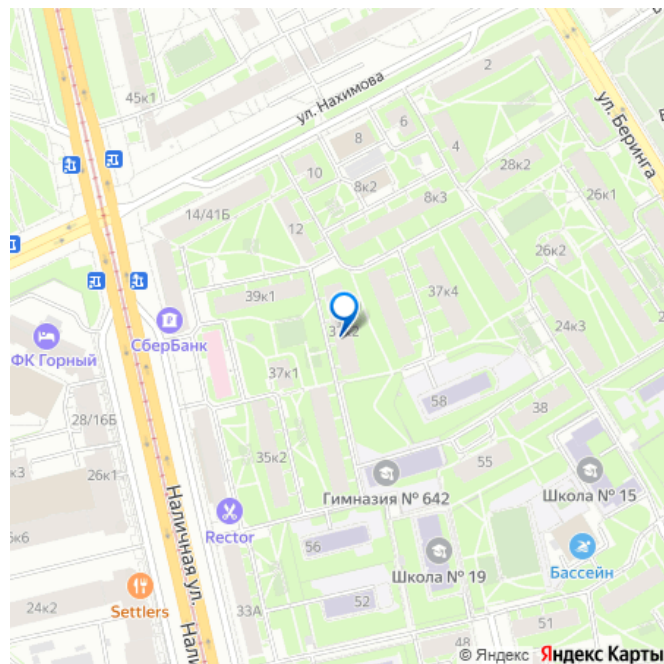
балкон

<https://spb.move.ru/objects/9287710196>

**Невская Недвижимость, Невская  
Недвижимость**

**79810020756**

для заметок



Тип санузла

раздельный

Ремонт

без ремонта

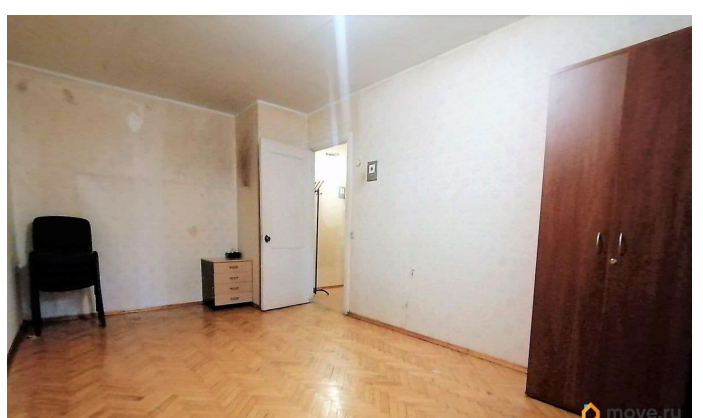
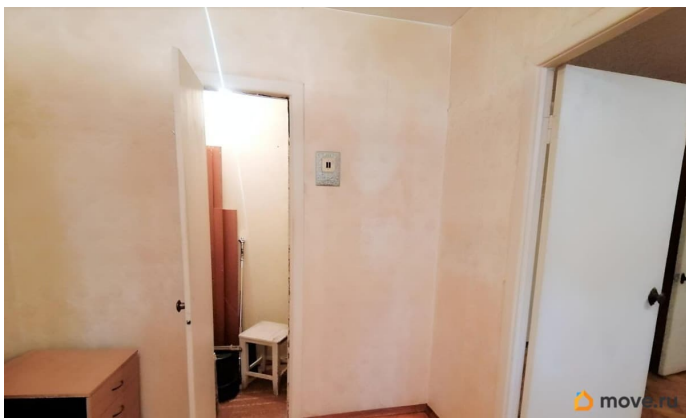
Покупка в ипотеку

да

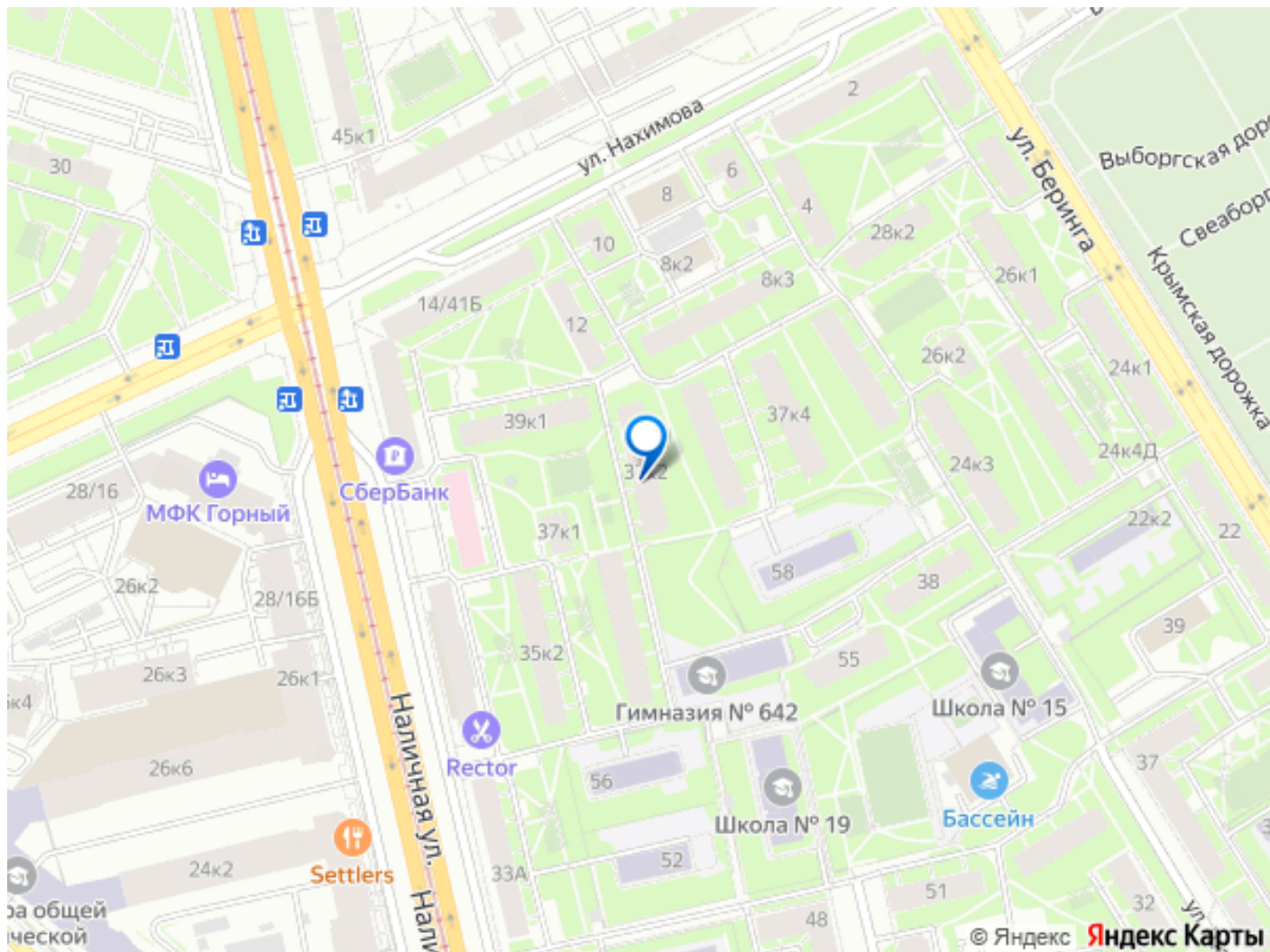
возможна ипотека, парковка

## Описание

Продается в прямой продаже! в Василеостровском районе г.Санкт-Петербурга, всего 7 минут пешком от метро Приморская! двухкомнатная квартира общей площадью 44 кв.м Рядом Финский залив, река Смоленка, район зеленый и благоустроенный. Хорошо работает ЖКС Василеостровского района - во дворах всегда чистота и порядок. Развитая инфраструктура района - много магазинов, торговых центров, кафе, ресторанов, поликлиники, детские сады рядом с домом, школы в пешей доступности. Кирпичный дом, с толстыми стенами и отличной звукоизоляцией! Дом расположен в зеленом районе - много деревьев, цветов. Во дворе имеются отличные детские и спортивные площадки. Квартира расположена на удобном 3-м этаже. Парадная чистая, после ремонта, на входе в подъезд установлен домофон. Комнаты смежные, но легко изолируются. Санузел раздельный, ванна. Окна и балкон квартиры выходят в зеленый двор. Квартира продается в прямой продаже. Один собственник, Материнский капитал не использовался. В квартире никто не прописан. Звоните! Ответим на все вопросы и организуем просмотр в любое удобное время.







Move.ru - вся недвижимость России