

Создано: 10.01.2026 в 19:38

Обновлено: 12.01.2026 в 19:38

<https://spb.move.ru/objects/9287888102>

**Рита Астахова, АДРЕСАТ**

**79818612015**

**Санкт-Петербург, проспект Королева,  
15/30**

**8 500 000 ₽**

Санкт-Петербург, проспект Королева, 15/30

Округ

[СПБ, Приморский район](#)

Улица

[проспект Королева](#)

## Квартира

Количество комнат

2

Жилая площадь

27 м<sup>2</sup>

Площадь кухни

6.2 м<sup>2</sup>

Общая площадь

44 м<sup>2</sup>

Этаж

9/9

## Детали объекта

Тип сделки

Продам

Раздел

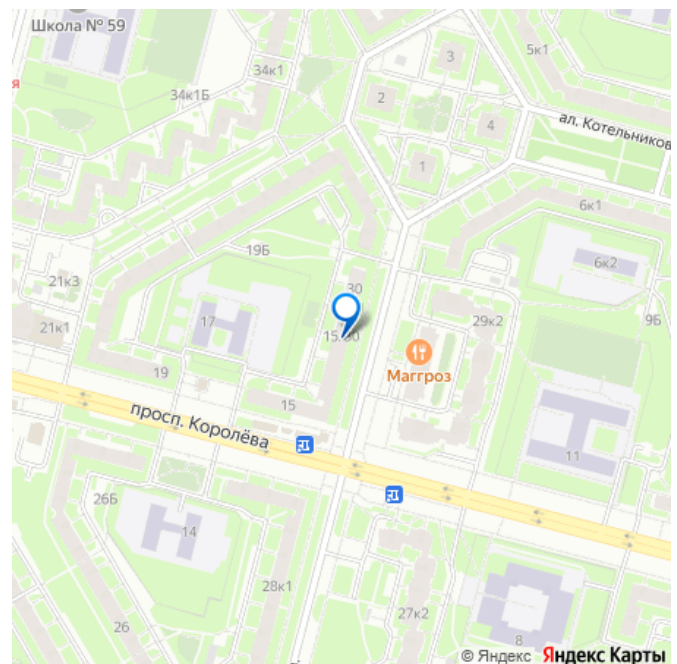
[Квартиры](#)

Тип балкона

лоджия

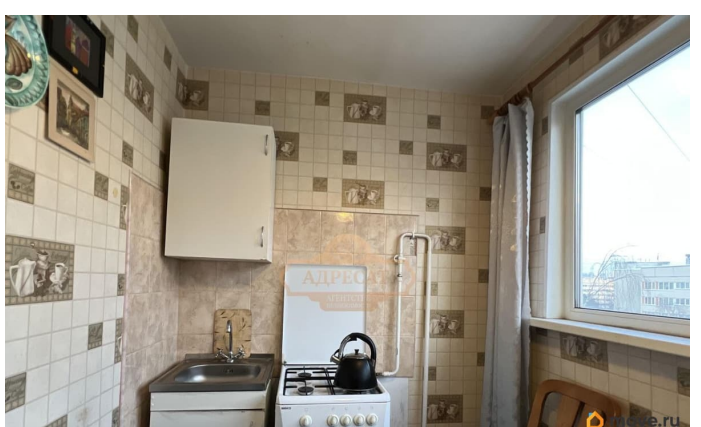
лифт, парковка

для заметок

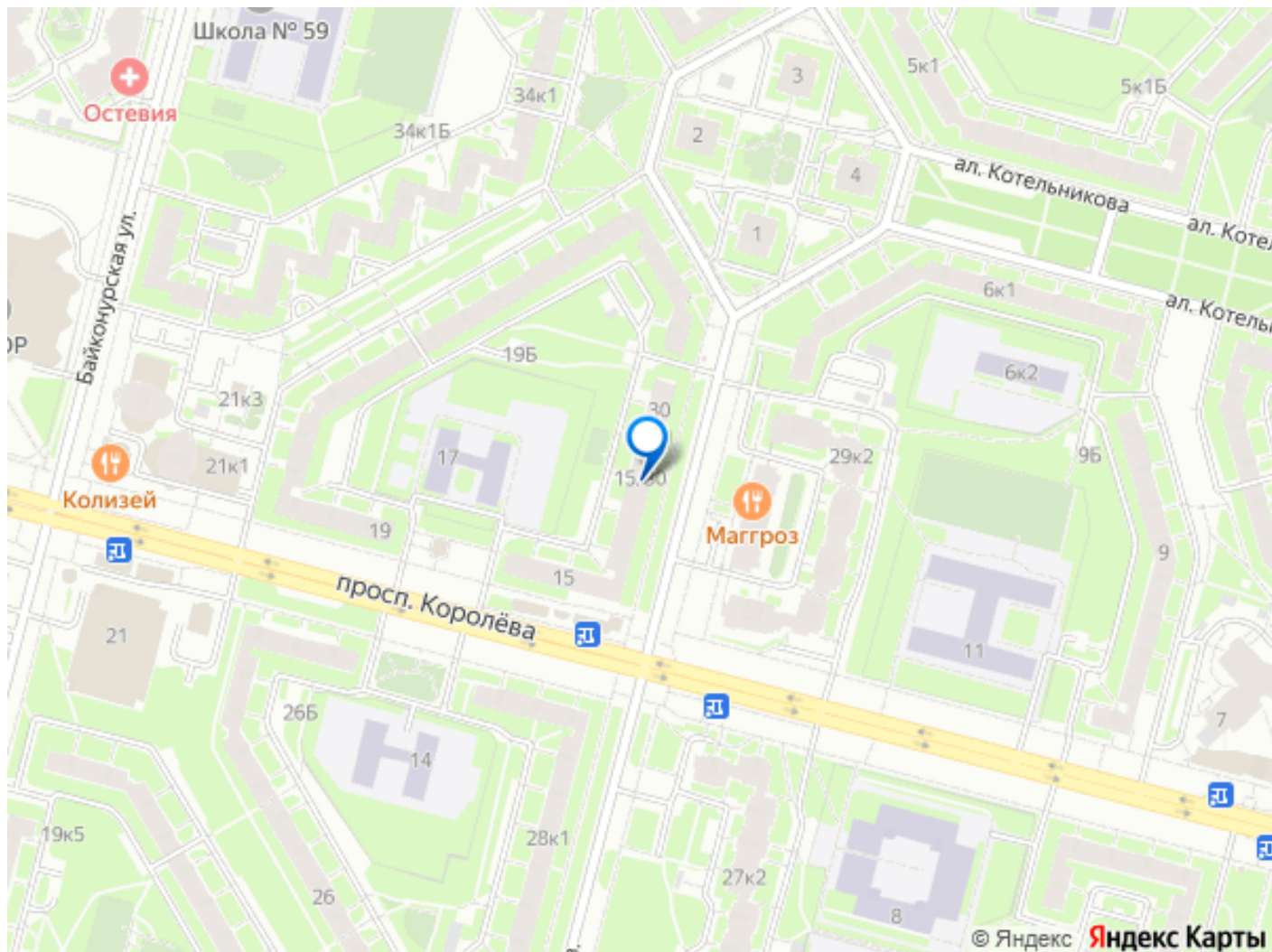


## Описание

id:9885. Приморский район, пр-кт Королёва, дом 15/30, ближайшие станции метро Пионерская, Комендантский пр-кт, Удельная. ПРЯМАЯ ПРОДАЖА, ОДИН СОБСТВЕННИК, БЕЗ ОБРЕМЕНЕНИЙ. Представляем вашему вниманию уютную, светлую и солнечную двухкомнатную квартиру на девятом этаже, сверху технический этаж. Общая площадь квартиры составляет 44 м2, комнаты 15 м2, 12 м2, кухня - 6,2 м2 Квартира идеально подойдёт тем, кто ценит комфорт и практичность. Здесь можно создать уютное семейное гнёздышко, воплотить в жизнь дизайнерские идеи и обустроить пространство по своему вкусу. Благодаря расположению на верхнем этаже открывается возможность наслаждаться прекрасными видами из окон, а также избежать лишнего шума с нижних этажей. Сверху имеется технический этаж. Этот вариант - удачное решение для небольшой семьи, которая ищет комфортное жильё в центре развитой инфраструктуры. В шаговой доступности имеются школы, детские сады, площадки, магазины, рестораны, торговые центры, поликлиники и социальные организации. Квартира ждёт новых хозяев, которые смогут наполнить её теплом и уютом. Звоните, отвечу на дополнительные вопросы и договоримся о показе квартиры.







Move.ru - вся недвижимость России