

Создано: 14.01.2026 в 20:27

Обновлено: 05.02.2026 в 09:59

Санкт-Петербург, улица Спирина, 14к2

**6 100 000 ₽**

Санкт-Петербург, улица Спирина, 14к2

Округ

[СПБ, Красносельский район](#)

## Квартира

Количество комнат

2

Площадь кухни

5.6 м<sup>2</sup>

Общая площадь

44 м<sup>2</sup>

Этаж

1/5

## Детали объекта

Тип сделки

Продам

Раздел

[Квартиры](#)

Тип санузла

раздельный

Вид из окна

во двор

Ремонт

косметический

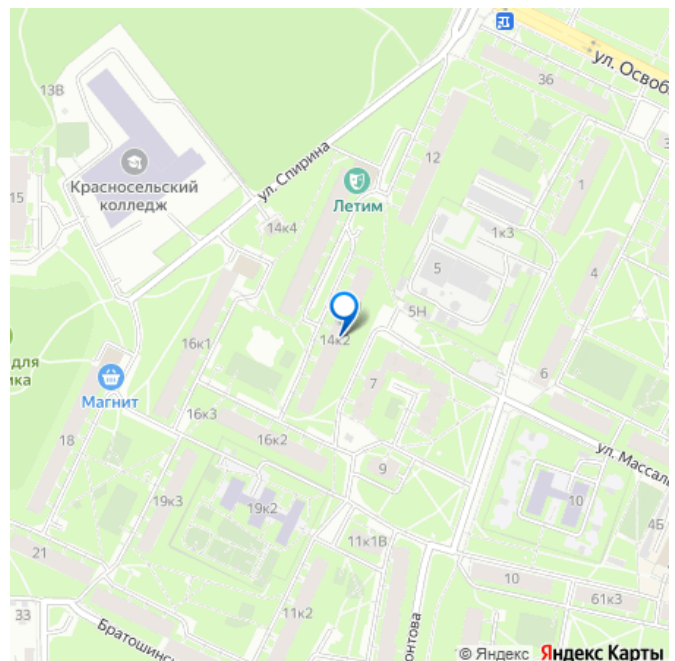
Покупка в ипотеку

да

<https://spb.move.ru/objects/9287992974>

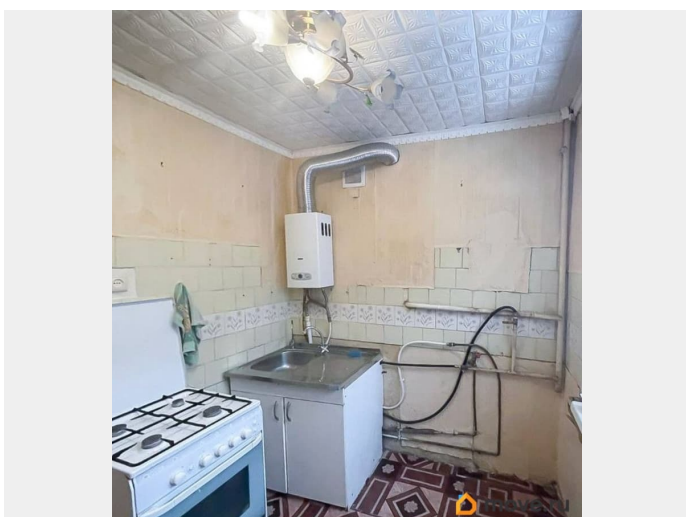
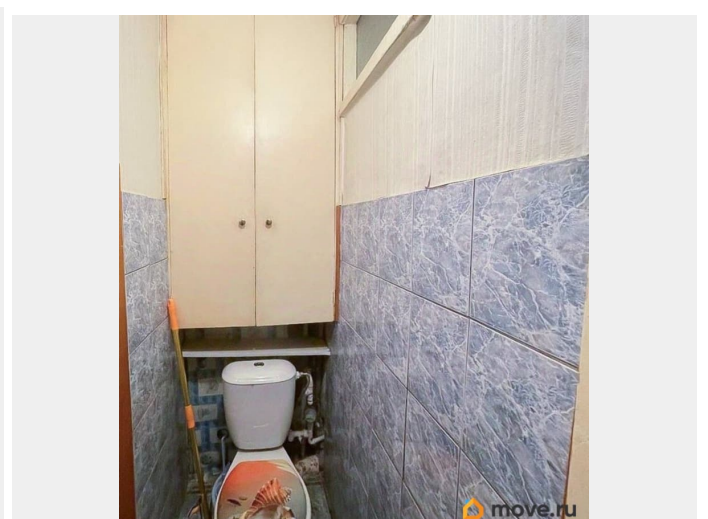
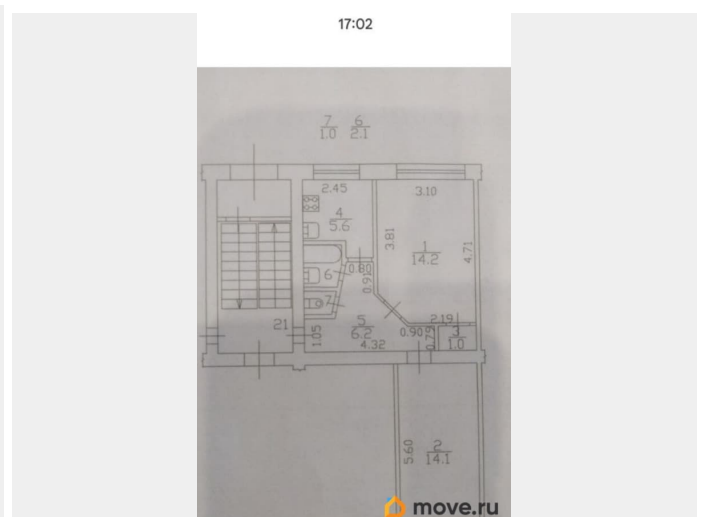
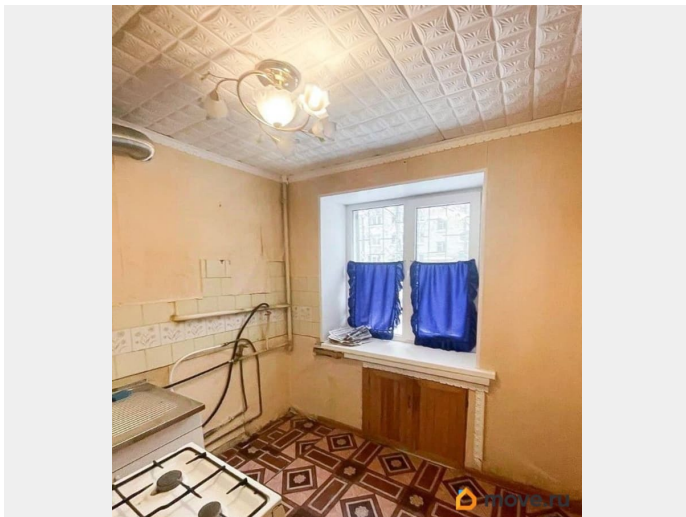
**Татьяна Ильина, Агентство  
недвижимости Виктории Бердышевой  
79812269070**

для заметок

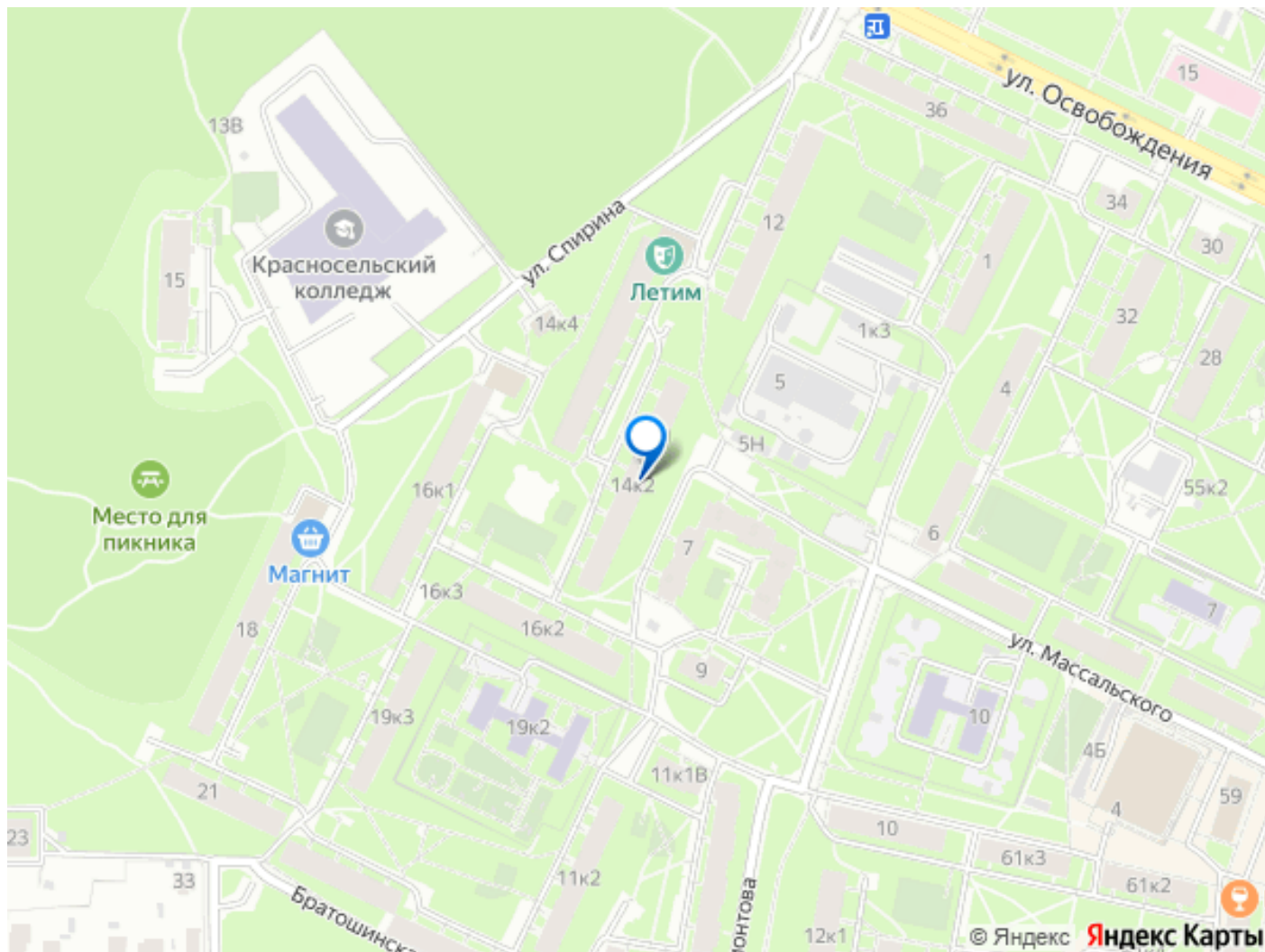


## Описание

Арт. 128603832 Продаётся уютная двухкомнатная квартира с изолированными комнатами на первом этаже кирпичного дома, построенного в 1969 году в Красносельском районе с городской пропиской. -Теплый кирпичный дом с отличной шумоизоляцией; -Новая детская площадка прямо во дворе дома; -Дом оборудован газоснабжением, что обеспечивает удобство в быту. -Квартира имеет две просторные изолированные комнаты; -Квартира, расположена на 1 этаже, что является огромным плюсом в виду отсутствия лифта. -Удачное расположение в экологически чистом районе СПб! О инфраструктуре: в двух шагах от дома находится детский садик, школа, взрослая и детская поликлиники, продовольственные магазины, аптека, Сбербанк, спортивный комплекс Газпром. В нескольких остановках находится Безымянное озеро, где официально разрешено купаться! Транспортная доступность: маршрутки и автобусы с небольшим интервалом ходят до метро пр. Ветеранов, Автово, Кировский завод, остановка рядом с домом, также есть ЖД Красное Село и на электричке можно добраться до Балтийского вокзала, выезд на КАД в 15 минутах. О сделке: -1 собственник, - без обременений, -подходит под ипотеку. Показы в любое время по договоренности.







Move.ru - вся недвижимость России