

Создано: 10.02.2026 в 19:41

Обновлено: 13.02.2026 в 13:57

<https://spb.move.ru/objects/9289733112>

**Владис Аврора, Владис Аврора**

**79111792654**

**Санкт-Петербург, улица Зины Портновой,  
13**

**8 800 000 ₽**

Санкт-Петербург, улица Зины Портновой, 13

Округ

[СПБ, Кировский район](#)

Улица

[улица Зины Портновой](#)

## Квартира

Количество комнат

2

Высота потолков

2.5 м

Жилая площадь

30 м<sup>2</sup>

Площадь кухни

7 м<sup>2</sup>

Общая площадь

44 м<sup>2</sup>

Этаж

2/5

## Детали объекта

Тип сделки

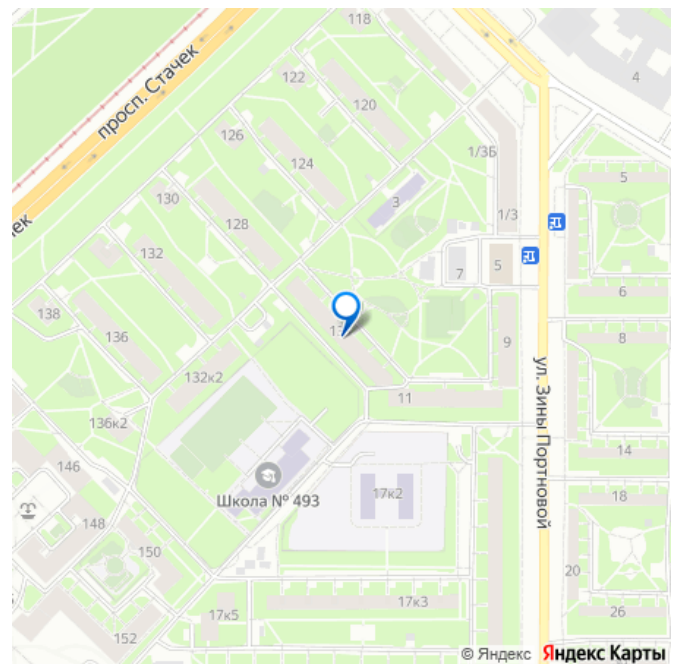
Продам

Раздел

[Квартиры](#)

Тип санузла

для заметок



два

Вид из окна

на улицу

Ремонт

косметический

Покупка в ипотеку

да

возможна ипотека, парковка

## Описание

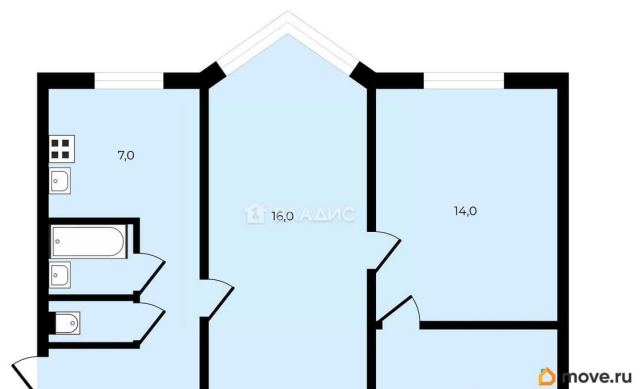
Код объекта: 2038922. 2-х комнатная квартира 44 м 2 на ул. Зины Портновой, д. 13 - в одной из самых удобных и востребованных локаций Кировского р-на Санкт-Петербурга!

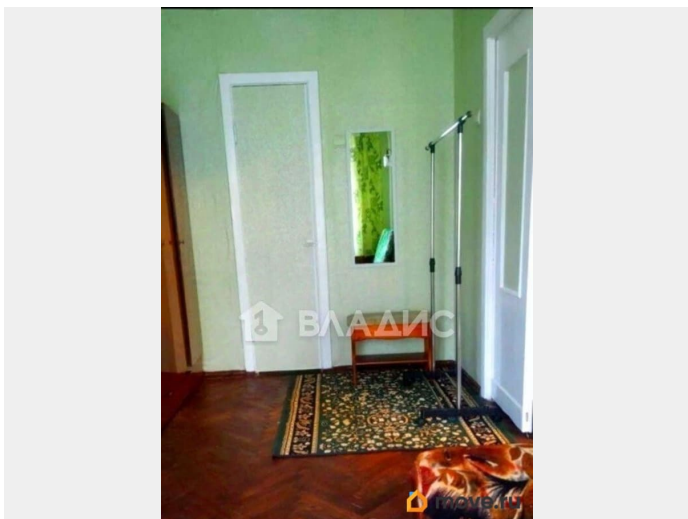
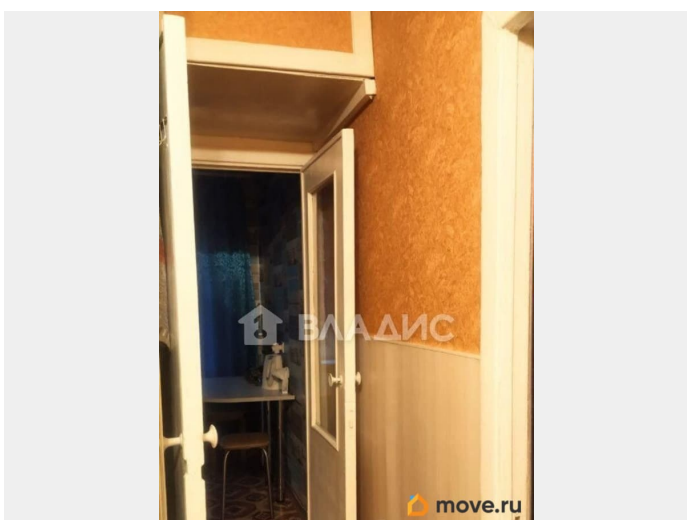
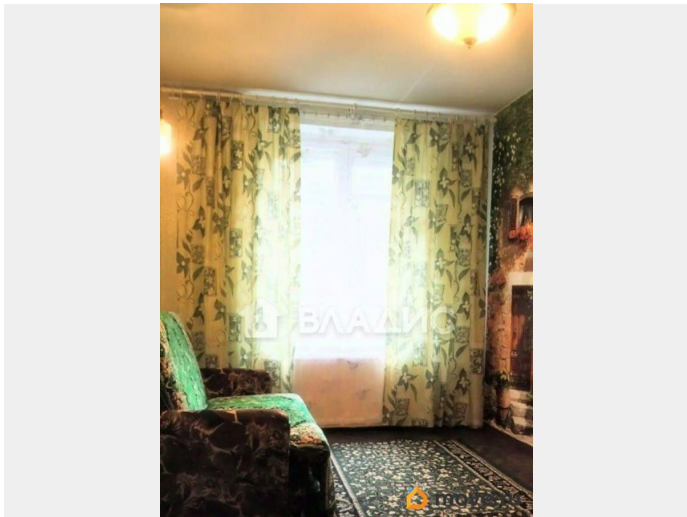
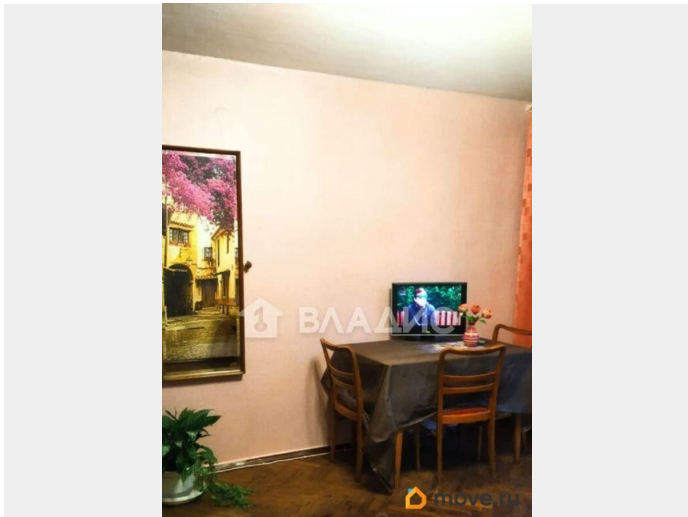
О КВАРТИРЕ: Уютная 2- х комнатная квартира, находится на 2 этаже 5-этажного кирпичного дома 1963 года постройки. Хорошая планировка с гардеробной, эркером и отдельным санузлом. В спальне и в гостиной комнате положен паркет. Потолки 2,5 метра. Газоснабжение. Квартира продается со всей мебелью, заезжай и живи. О ДОМЕ: Дом расположен во дворе - тишина, зелень и приватность, при этом вся городская динамика остается в шаговой доступности. Ухоженная территория. ТРАНСПОРТ:

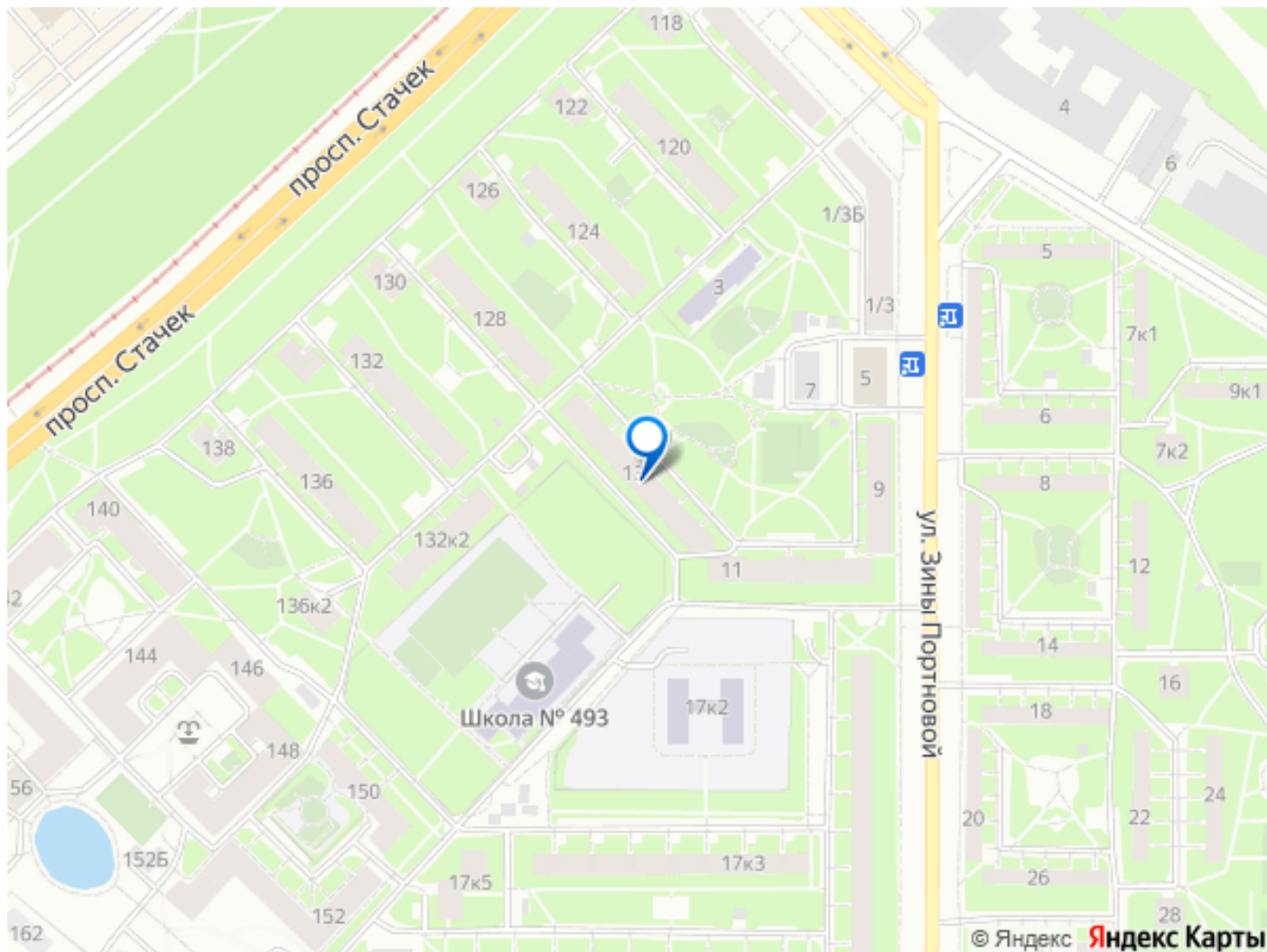
Ближайшие станции метро: Ленинский пр-т, Юго-Западная, Автово и проспект ветеранов в пешей доступности, 12-18 мин. пешком.

Общественный транспорт: 2-3 мин. пешком от дома. Удобные маршруты в сторону центра, Московского района, Автово. Локация позволяет спокойно обходиться без автомобиля. Удобный выезд на магистрали без необходимости пересекать центр: ЗСД- около 15-20 мин. на автомобиле через юго-западный участок магистрали. Удобно добираться до Васильевского острова, выход

к Приморскому району, в сторону северной части Петербурга. КАД- около 10-15 мин. на автомобиле, через проспект Народного ополчения и Дачный проспект. Удобно для поездок в сторону Московского шоссе и аэропорта Пулково, к южным пригородам и федеральным трассам. ИНФРАСТРУКТУРА: Все необходимое в шаговой доступности: «Пятерочка» и «Магнит», «Дикси» -2-5 мин. пешком. Аптеки, пекарни, кофейни- 3-5 мин. пешком. Торговые комплексы у метро «Прспект Ветеранов». Детские сады и школы 5-10 мин. пешком. Развивающие центры и спортивные секции в шаговой доступности. Детская и взрослая поликлиники 10-15 мин. пешком. Стоматологии и лаборатории в радиусе 5- 7 мин. Бульвар Новаторов и Воронцовский сквер: для прогулок, занятий спортом и отдыха, в радиусе 7-12 мин. пешком. ДОКУМЕНТЫ: Один взрослый собственник. Квартира без обременений. Комфортное проживание, высокая ликвидность, удобство для жизни и работы. Звоните нам прямо сейчас, чтобы узнать больше и записаться на просмотр. Мы гарантируем безопасную сделку и юридическую поддержку нашим Клиентам.







Move.ru - вся недвижимость России