

Создано: 11.02.2026 в 19:25

Обновлено: 12.02.2026 в 13:24

<https://spb.move.ru/objects/9289733178>

Варвара Пустохина, Владис Аврора

79812543856

Санкт-Петербург, проспект Тореза, 82

9 500 000 ₽

Санкт-Петербург, проспект Тореза, 82

Округ

[СПБ, Выборгский район](#)

Улица

[проспект Тореза](#)

Квартира

Количество комнат

2

Жилая площадь

30 м²

Площадь кухни

5.5 м²

Общая площадь

44 м²

Этаж

3/5

Детали объекта

Тип сделки

Продам

Раздел

[Квартиры](#)

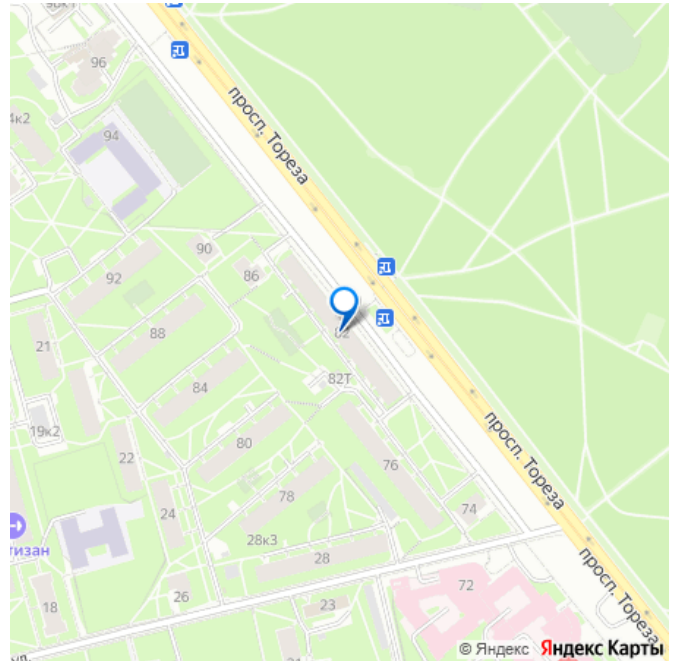
Тип балкона

балкон

Покупка в ипотеку

да

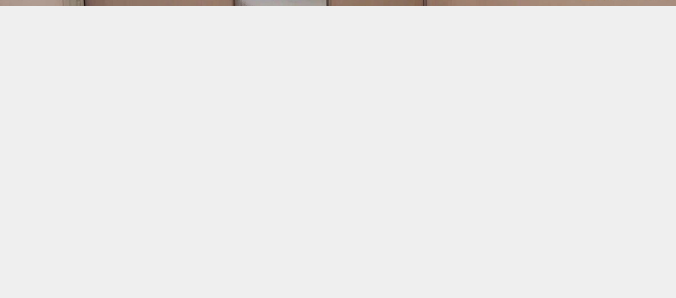
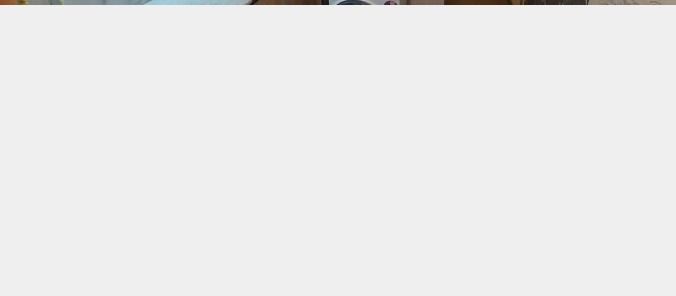
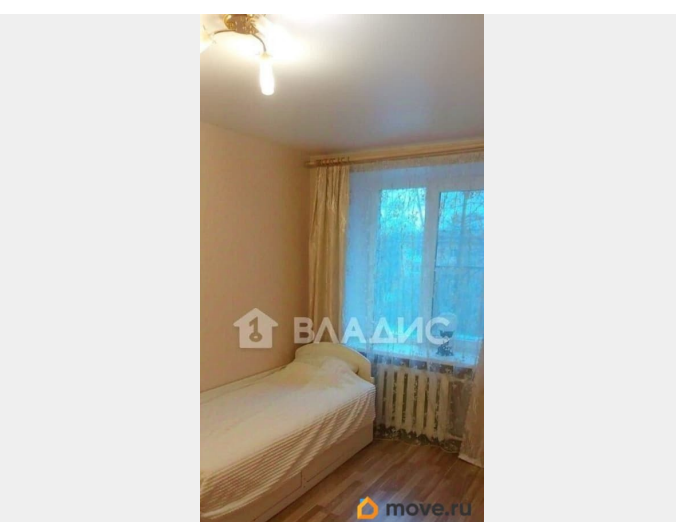
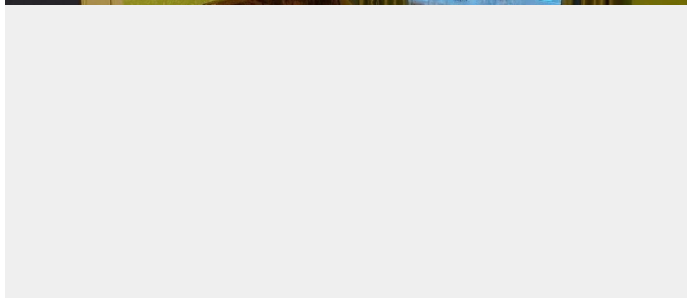
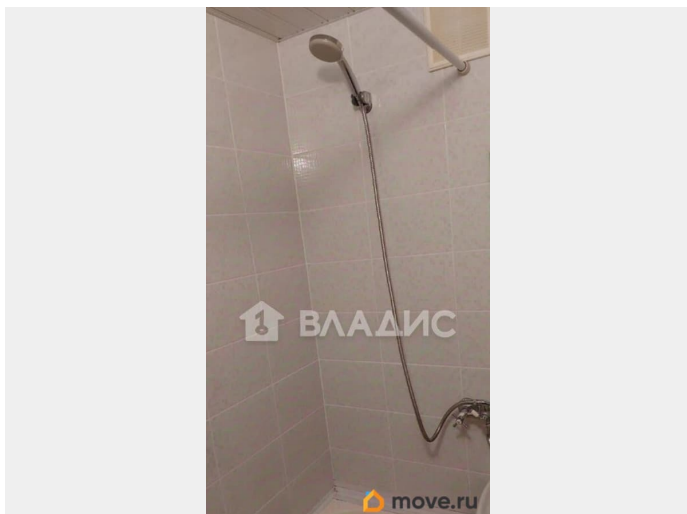
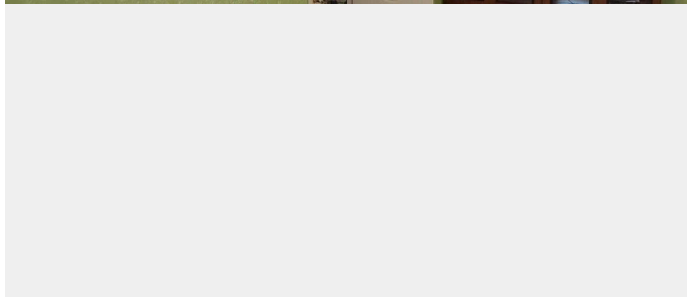
для заметок

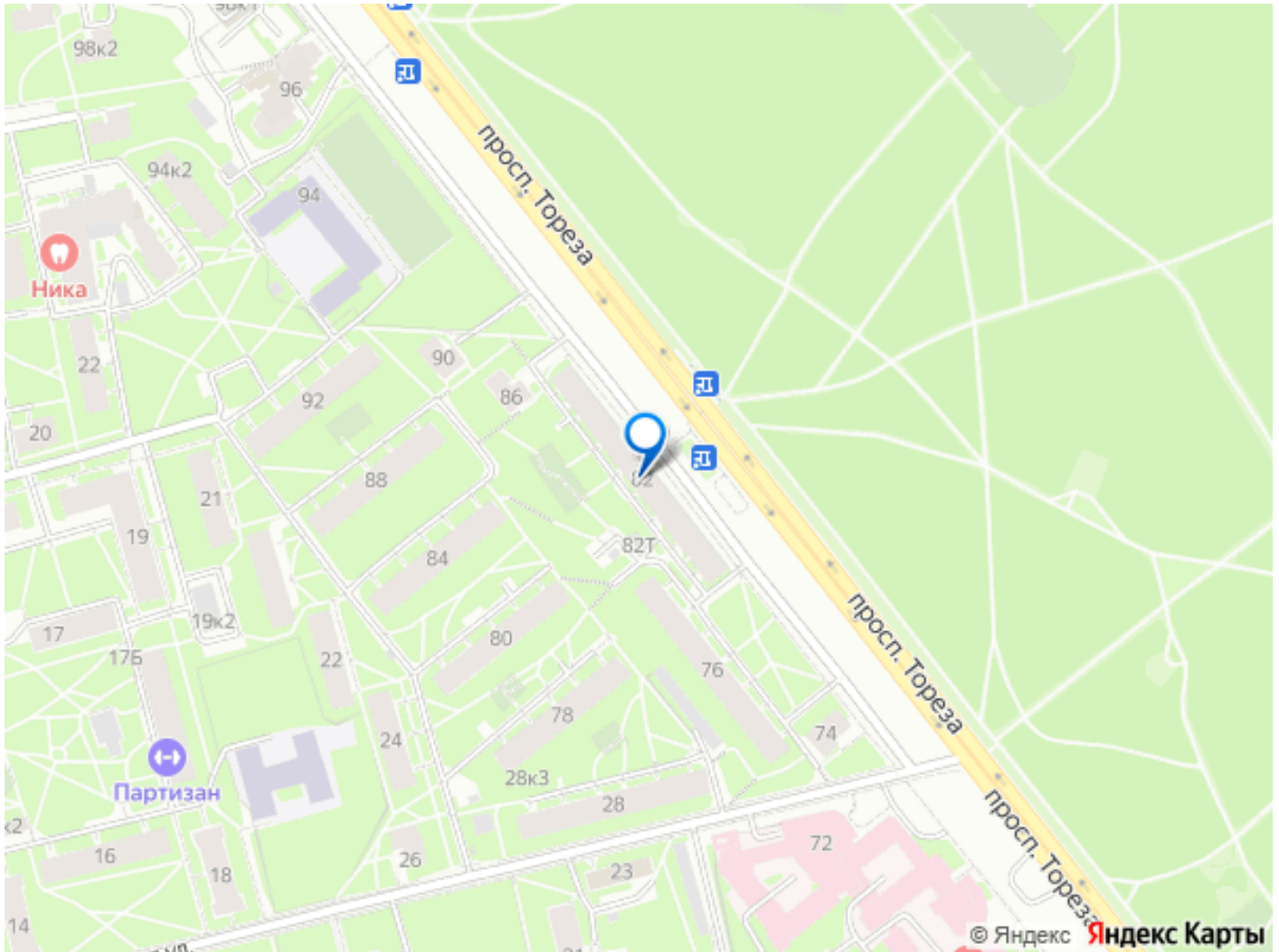
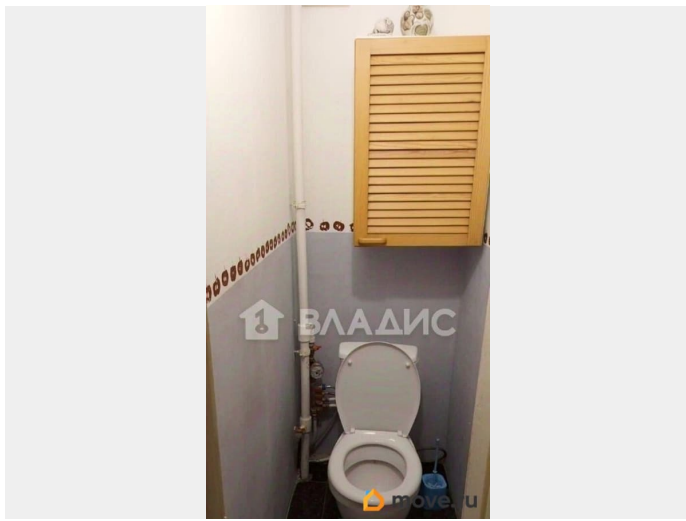


Описание

Код объекта: 2040392. Продаётся двухкомнатная квартира в КИРПИЧНОМ доме в 15ти минутах ходьбы от метро Удельная! О КВАРТИРЕ: Косметический ремонт и мебель позволяют сразу заехать и жить без особых вложений, а впоследствии воплотить все свои дизайнерские решения в жизнь. Установлены энергосберегающие стеклопакеты века; на полу в коридоре, кухне и санузле - керамогранит. Стены в ванной комнате отделаны керамической плиткой. Во всех комнатах установлены натяжные потолки, высота которых - 2,5 метра. Окна выходят в зелёный двор, что способствует снижению уличного шума и пыли, а также создаёт ощущение уединения и безопасности. О ДОМЕ: Дом построен в 1962 году и сохранил все преимущества кирпичных зданий: он тёплый зимой и прохладный летом. Обладает хорошей звукоизоляцией. Во дворе находится достаточное количество парковочных мест. На первом этаже расположены продуктовые магазины, аптека, кофейня, салон красоты и пункты выдачи. ПРО ИНФРАСТРУКТУРУ: До станции метро Удельная можно дойти за 15 минут. Прямо у дома располагается автобусная и троллейбусная остановки, от которых можно добраться до Площади Мужества, Ладужской и ж/д станции Пискаревка. Через дорогу находится огромный парк Сосновка, оборудованный спортивными площадками и зонами отдыха для взрослых и детей, а также теннисными кортами и футбольным полем. Также в пешей доступности расположены фитнес клубы, пекарни, поликлиники, несколько детских

садов и общеобразовательных школЭтот вариант отлично подойдет как для собственного проживания в тихом и экологически чистом районе, так и для сдачи в аренду! Звоните и записывайтесь на просмотр! С удовольствием покажу квартиру и отвечу на все интересующие вопросы!





Move.ru - вся недвижимость России