

🕒 Создано: 16.02.2026 в 10:42

🔄 Обновлено: 15.04.2026 в 14:06

Санкт-Петербург, проспект Тореза, 82

9 500 000 ₹

Санкт-Петербург, проспект Тореза, 82

Округ

[СПБ, Выборгский район](#)

Улица

[проспект Тореза](#)

Квартира

Количество комнат

2

Высота потолков

2.64 м

Жилая площадь

30 м²

Площадь кухни

5.7 м²

Общая площадь

44 м²

Этаж

3/5

Детали объекта

Тип сделки

Продам

Раздел

[Квартиры](#)

Ремонт

косметический

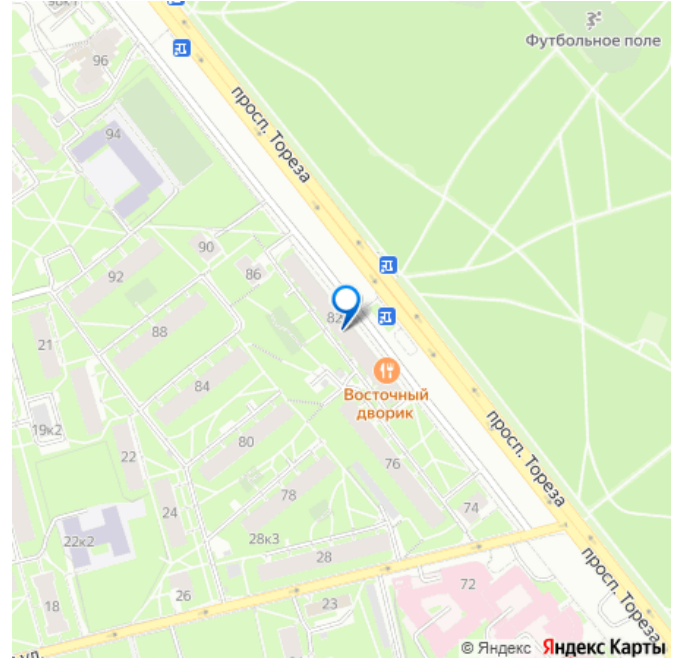
<https://spb.move.ru/objects/9290193407>

Олег Михайлович Фенин, Этажи

Санкт-Петербург

79812317081

для заметок

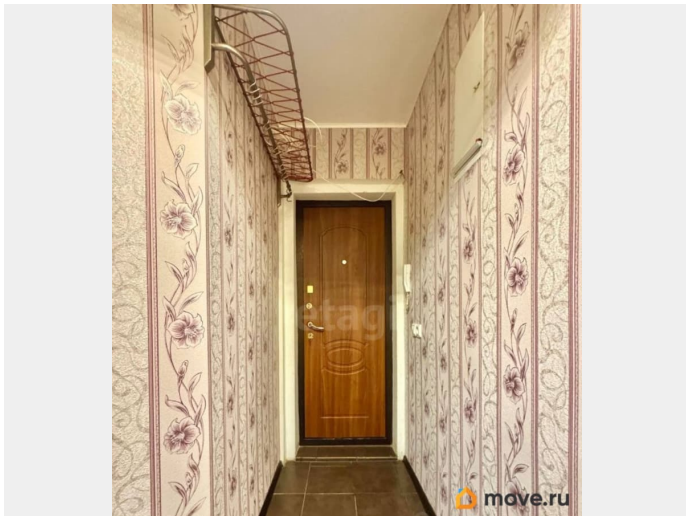
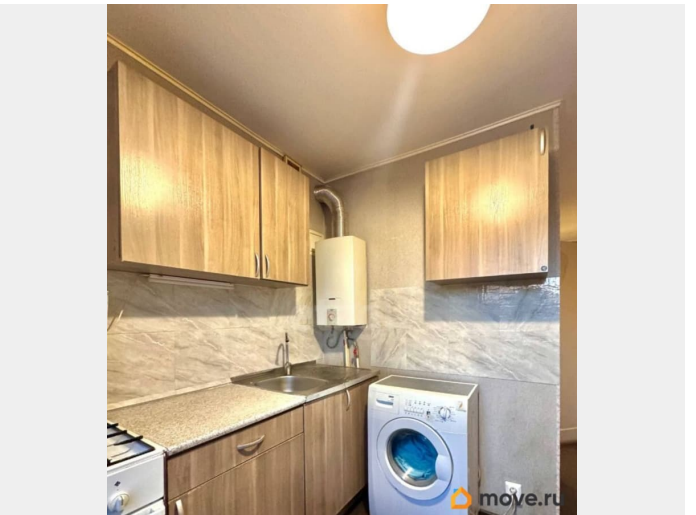
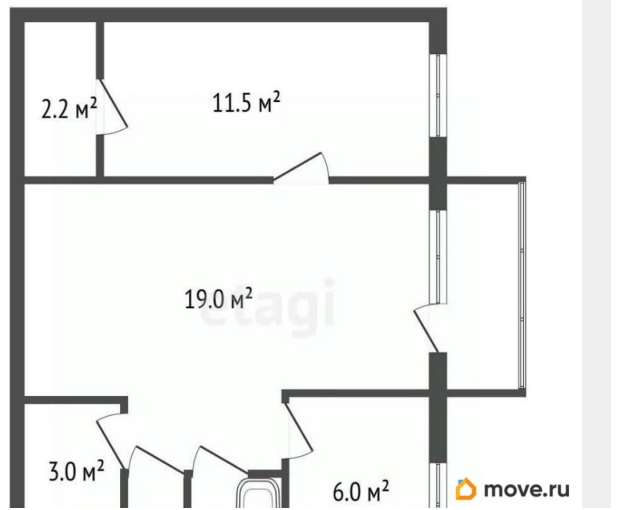
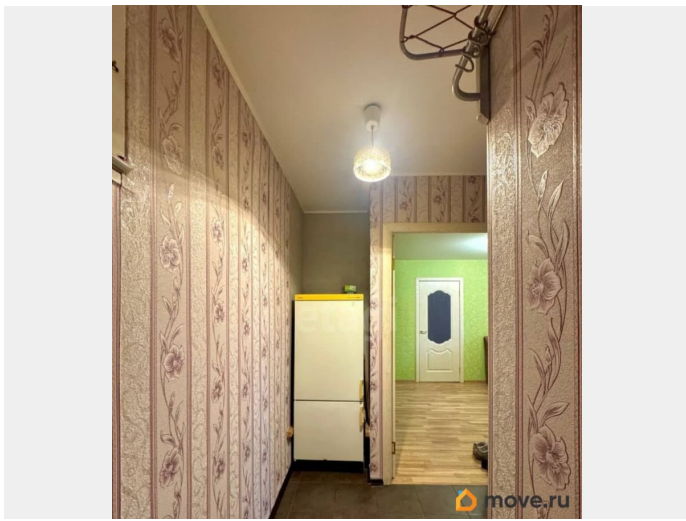


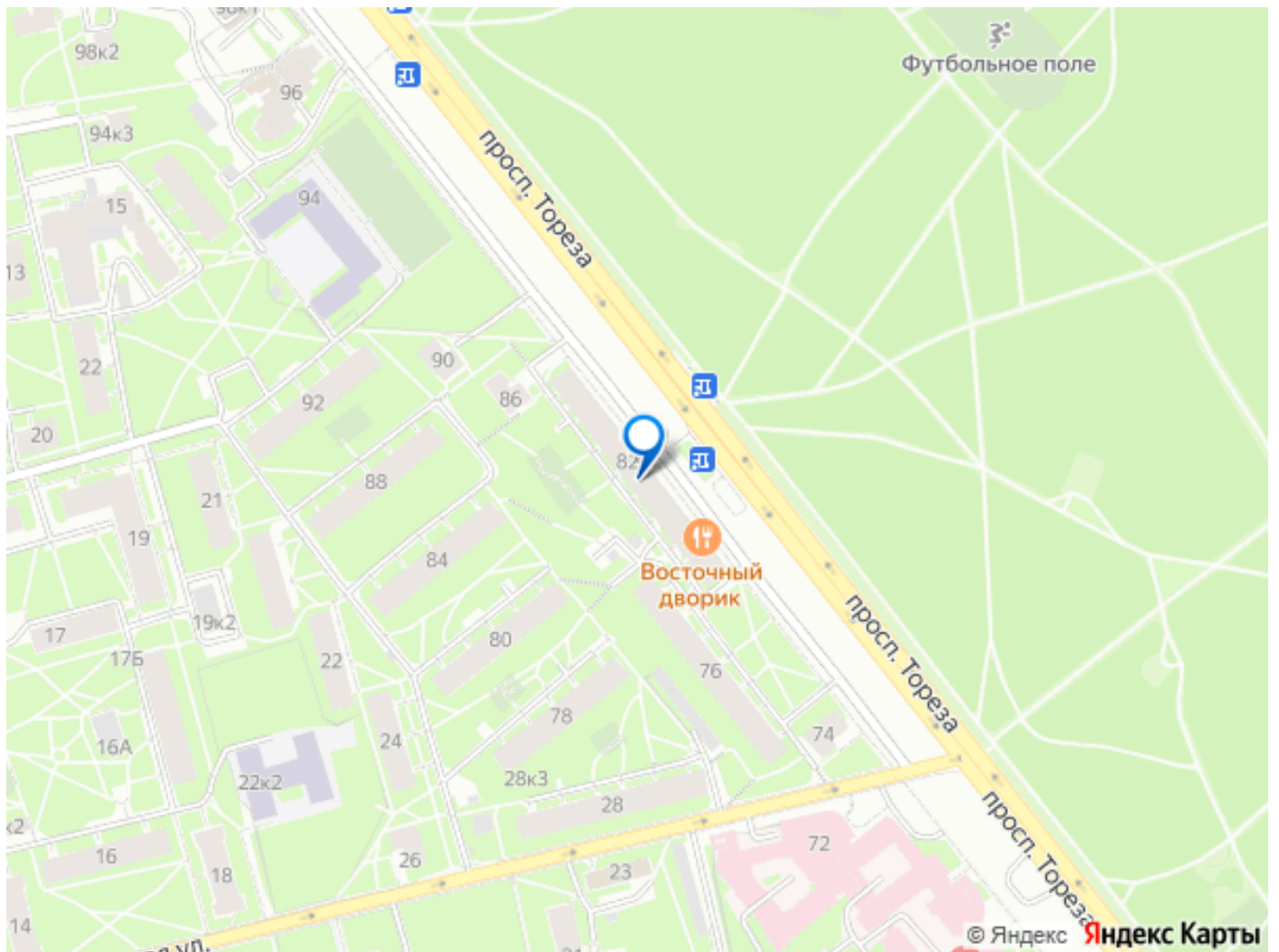
Описание

На что обратить внимание: - не первый и не последний этаж в теплом кирпичном доме; - окна выходят во двор с детской площадкой, Ваш ребенок по присмотром; - првый этаж дома имеет сеть магазинов, «все для жизни под рукой»; - парк для посещения - нужно перейти улицу; - нет несущих стен и нет перепланировок;(условия на любой вкус, либо ипотека, либо дизайн проект в дальнейшем); - остается вся мебель - можно въехать и постепенно все заменить при желании на «свой вкус» - отдельный санузел и кладовая в спальне; - в шаговой доступности метро, либо стоянка авто вдоль улицы (кому что ближе); - хороший район без муравейников; - понятная история квартиры; Продается двухкомнатная квартира в кирпичном доме в 17 минутах ходьбы от станции метро «Удельная». Объект находится в состоянии, полностью готовом для комфортного проживания: выполнен качественный косметический ремонт, установлена мебель, что позволяет заехать без дополнительных вложений. В помещениях уложен практичный керамогранит (коридор, кухня, санузел) и настелены новые полы, стены ванной комнаты отделаны керамической плиткой, повсеместно установлены натяжные потолки высотой 2,5 метра. Окна оснащены энергосберегающими стеклопакетами и выходят в тихий зеленый двор, что обеспечивает хорошую звукоизоляцию, снижает уровень пыли и создает спокойную атмосферу уединения. Дом, построенный в 1962 году из кирпича, обладает всеми преимуществами подобных зданий:

сохраняет тепло зимой и прохладу летом, отличается надежной звукоизоляцией между квартирами. На придомовой территории организована парковка. На первом этаже расположена развитая инфраструктура: продуктовые магазины, аптека, кофейня, салон красоты и пункты выдачи заказов. Транспортная доступность высокая: помимо пешей доступности до метро, у дома находятся остановки автобуса и троллейбуса с маршрутами до Площади Мужества, Ладожской и железнодорожной станции Пискаревка. Через дорогу начинается обширный парк «Сосновка» со спортивными площадками, теннисными кортами, футбольным полем и зонами отдыха. В пешей доступности расположены фитнес-клубы, пекарни, поликлиники, детские сады и школы. Квартира идеально подойдет для собственного проживания в тихом и озелененном районе, а также представляет собой надежный объект для инвестиций и сдачи в аренду. Код пользователя: 171482
Номер в базе: 11718032







Move.ru - вся недвижимость России