

🕒 Создано: 17.04.2026 в 10:44

🔄 Обновлено: 19.04.2026 в 02:30

Наталья Богданова, ПОЛЕЗНЫЕ ЛЮДИ
79110884234

Санкт-Петербург, Наличная улица, 34

13 300 000 ₹

Санкт-Петербург, Наличная улица, 34

Округ

[СПБ, Василеостровский район](#)

Улица

[улица Наличная](#)

Квартира

Количество комнат

2

Жилая площадь

29 м²

Площадь кухни

10 м²

Общая площадь

44 м²

Этаж

5/9

Детали объекта

Тип сделки

Продам

Раздел

[Квартиры](#)

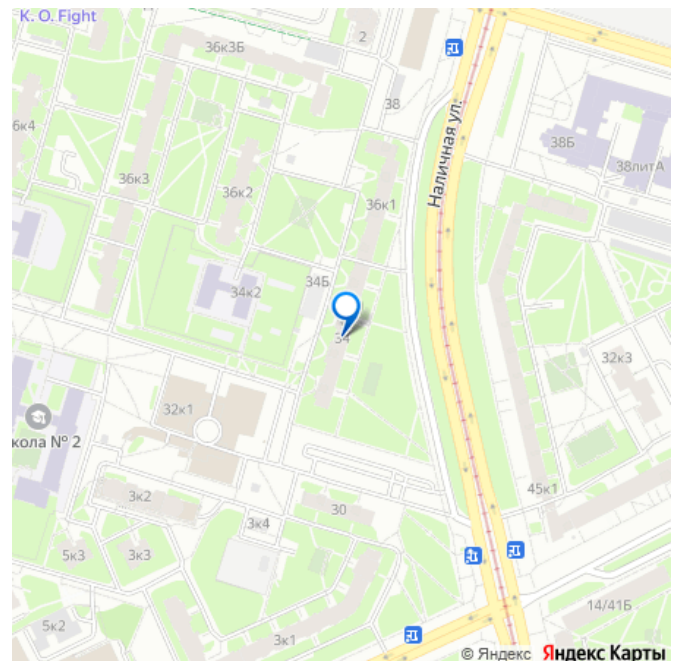
Тип санузла

раздельный

Вид из окна

во двор

для заметок



Ремонт

косметический

Покупка в ипотеку

да

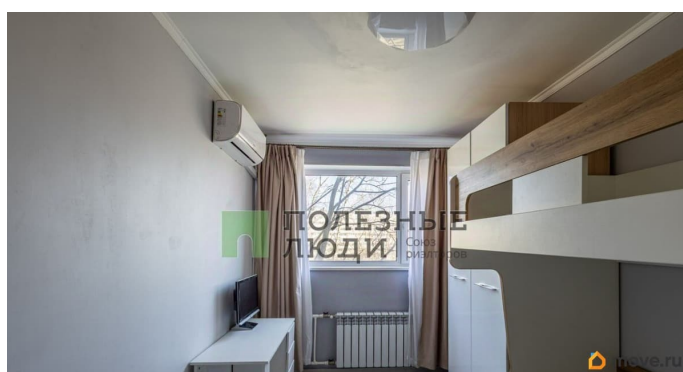
возможна ипотека, лифт

Описание

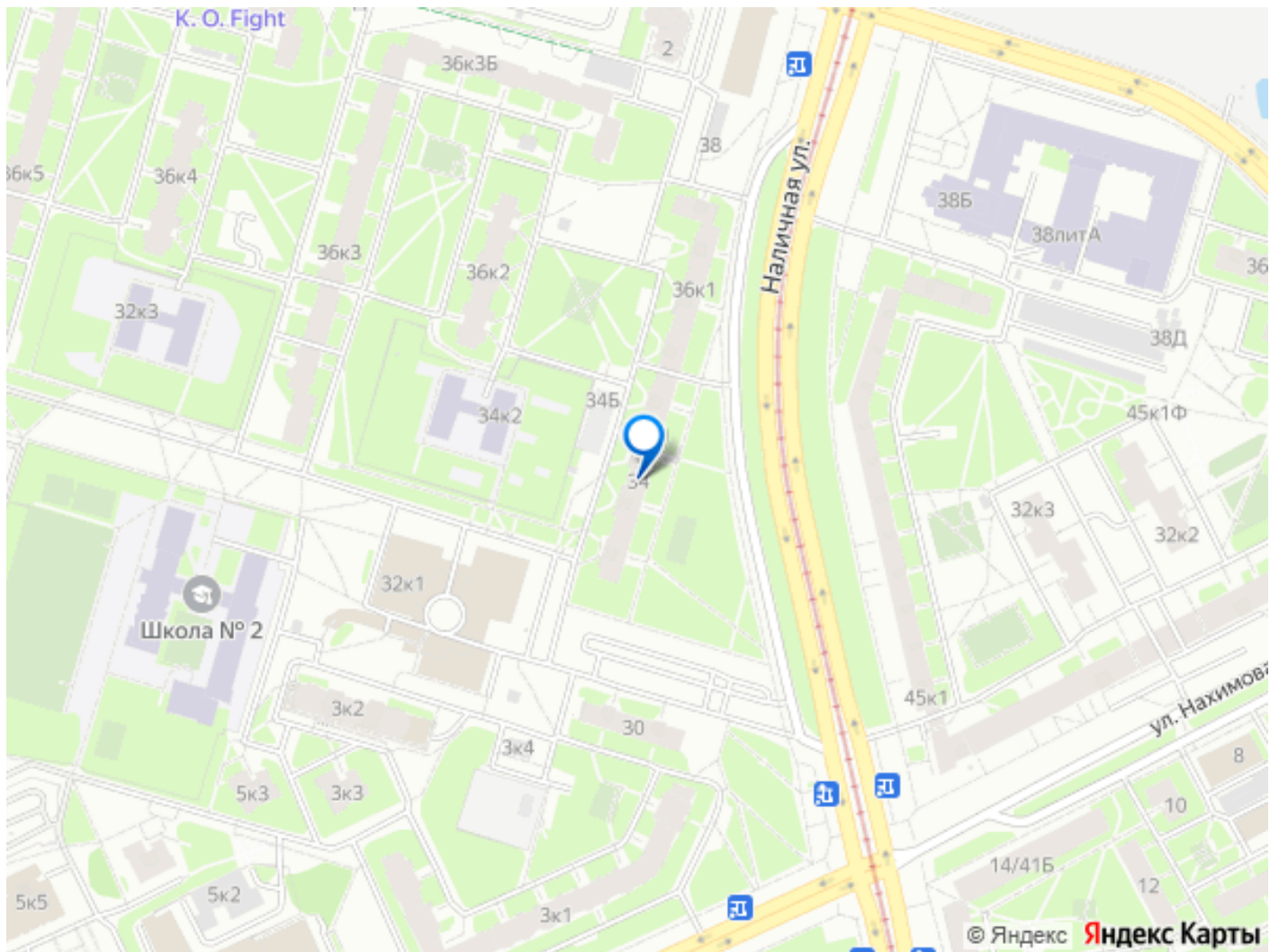
Светлая 2-х комнатная квартира у метро Приморская, Готова к проживанию. Продается светлая и уютная двухкомнатная квартира в одном из самых престижных районов Санкт-Петербурга — на Васильевском острове. Адрес: Наличная улица, 34. До метро «Приморская» — ЧЕСТНЫЕ 7 минут пешком. Ключевые особенности планировки и ремонта: Квартира имеет отдельный санузел, в котором установлена удобная душевая кабина Кухня компактная, но полностью мебелирована. Здесь есть вся необходимая мебель, а также встроенная стиральная машина — можно сразу начинать комфортную жизнь. Комнаты: Первая комната (просторная): В ней установлена двуспальная кровать, вместительный шкаф, рабочий стол со стулом. Вторая комната (вытянутая): Здесь расположена практичная двухъярусная кровать, шкаф и оборудовано рабочее место. Важный момент: В обеих комнатах установлены кондиционеры - летом будет комфортно ! Что еще важно: Квартира и обе комнаты очень светлые и тихие (окна выходят на улицу, однако достаточно большое расстояние и перед глазами подросшие до высоты квартиры деревья). В подъезде есть один пассажирский лифт. Состояние квартиры — ухоженное, требующее минимальных вложений Преимущества района (Василеостровский

район, м. Приморская): Это экологичный и тихий уголок города, но при этом с отличной транспортной доступностью. Инфраструктура (всё в шаговой доступности): Продукты: Магнит, Пятерочка, Перекресток, ВкусВилл — до любого 3-5 минут. Крупный ТЦ: «Приморский» (Максидом, Лента, О'Кей). Здоровье и спорт: Аптеки, фитнес-клубы, стоматологии. Для прогулок: Набережная Макарова, парки и скверы, пешая доступность до Стрелки В.О. и залива. Детям: Рядом детские сады, школы, центр дополнительного образования. Кому идеально подойдет эта квартира: Семье с 12 детьми. Двухъярусная кровать и отдельное рабочее место во второй комнате — идеально для школьников/подростков. Двухспальная кровать в первой — для родителей. Молодой паре или IT-специалисту. Близость к метро, наличие кондиционера и рабочей зоны. Студентам/съемщикам. Если рассматриваете как инвестицию для сдачи — очень ликвидный вариант из-за близости к Горному, университету и хорошим офисам. Звоните и пишите, покажу квартиру в удобное время!

Арт. 134600592







Move.ru - вся недвижимость России