

THE KEYS, THE KEYS

79811891773

9 290 000 ₽

Округ

[СПБ, Московский район](#)

Квартира

Количество комнат

2

Высота потолков

2.7 м

Жилая площадь

22.2 м²

Площадь кухни

10.1 м²

Общая площадь

45.13 м²

Этаж

5/5

Детали объекта

Тип сделки

Продам

Раздел

[Квартиры](#)

Тип санузла

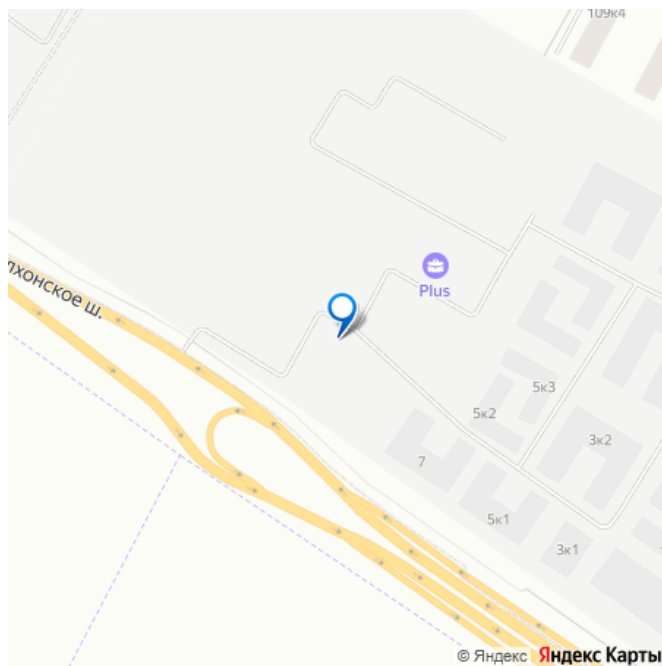
совмещенный

Вид из окна

во двор

Ремонт

для заметок



с отделкой

Квартира в новостройке

да

Год сдачи

4 квартал 2025 г.

Покупка в ипотеку

да

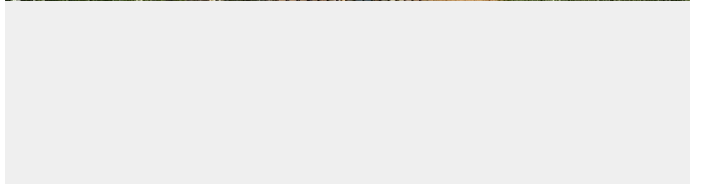
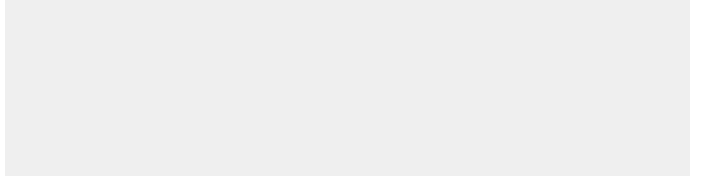
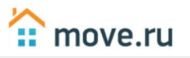
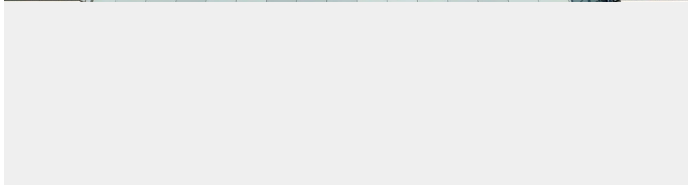
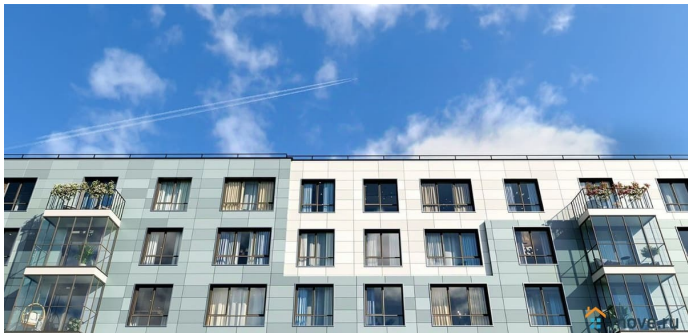
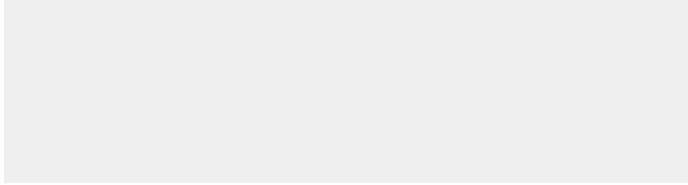
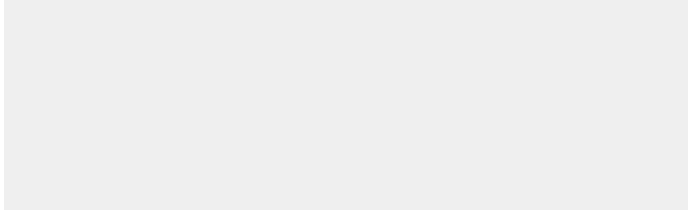
возможна ипотека, лифт, парковка

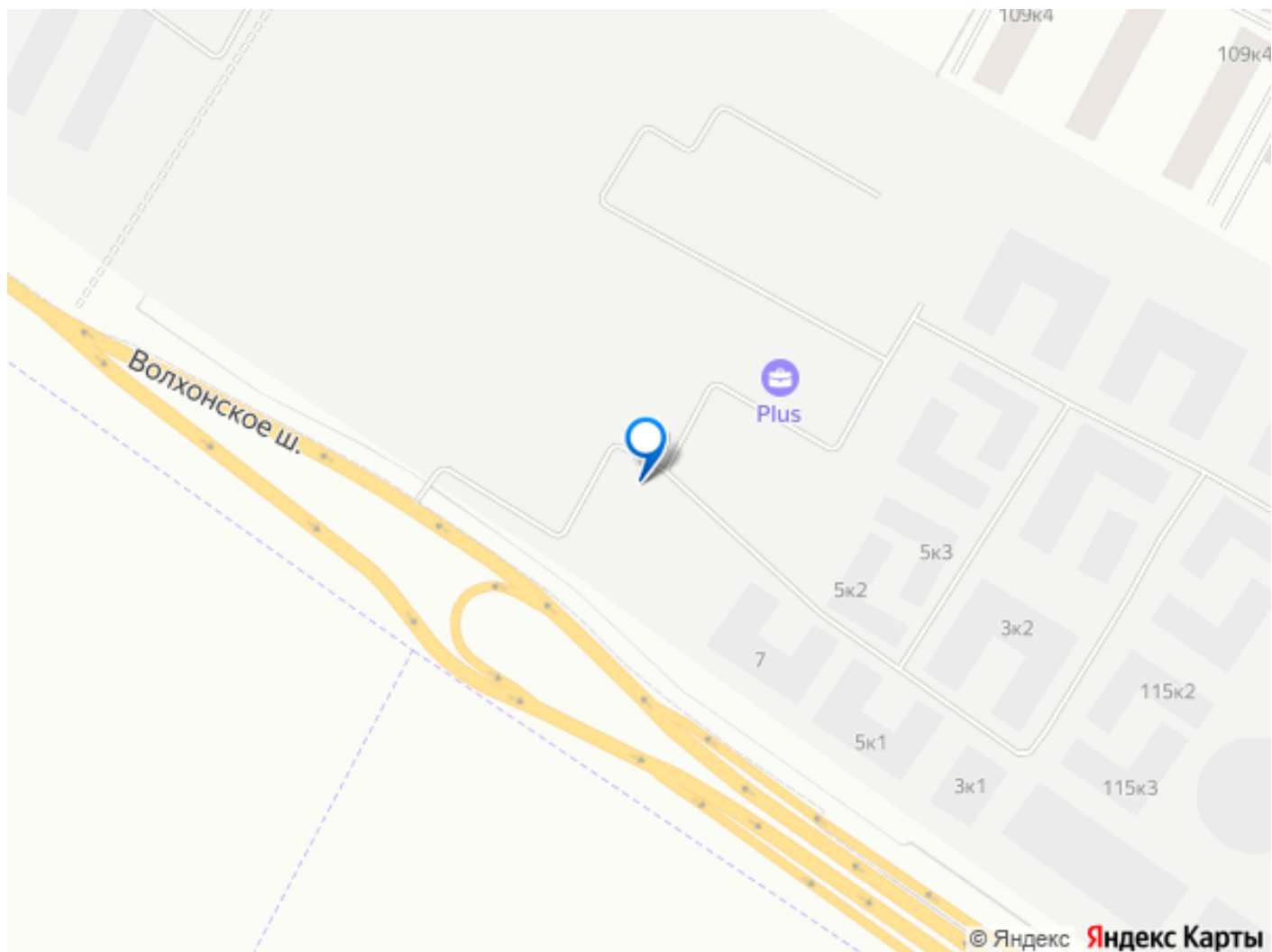
Описание

2 комнатная квартира с чистовой отделкой в Московском районе в ЖК «PLUS Пулковский»! ID1247 (корп. 1, секция 1) Общая информация: - Прописка Санкт-Петербург! - Переуступка от физического лица - Возможна покупка в ипотеку Преимущества работы с нами: - Окажем юридическое сопровождение сделки - Одобрим ипотеку - Продадим Вашу квартиру или дом безопасно и быстро. Бесплатная оценка - Специализируемся на инвестициях в недвижимость: поможем выгодно вложить деньги в СПб и Крыму с целью перепродажи или сдачи в аренду. Свой филиал в Крыму. Удалённые сделки. Полное сопровождение. - Готовы работать с агентами, приводите покупателей! Добавляйте в избранное, чтобы не потерять! Кому подойдет: - Семье с детьми - Тем, кто хочет переехать в собственную квартиру и обойтись без ремонта - Тем, кто всегда мечтал жить в Московском районе Параметры объекта: - Чистовая отделка «Light» дает возможность сразу въехать в квартиру - Увеличенные окна во двор Инфраструктура и транспортная доступность: - Дворы закрыты для машин - Пешеходный бульвар с play hub и местами отдыха для детей и взрослых, не

пересекающийся с проезжей частью -
Безбарьерная среда для легкого доступа в
комплекс - 2 детских сада с бассейнами на
территории комплекса - Собственная школа
на 825 мест с двумя бассейнами - Для
автомашин предусмотрены отдельно
стоящий 5-ти этажный паркинг на 958
машино-мест, две подземные парковки на
367 машино-мест и наземные парковочные
зоны по внешнему периметру микрорайона -
В пешей доступности имеется все
необходимое — продовольственные
магазины, медицинские и образовательные
учреждения, аптеки, рестораны и кафе -
Поблизости расположены дворцово-парковые
ансамбли Пушкина, Павловска, Петергофа,
Гатчины, Ломоносова, а также вся торговая и
развлекательная инфраструктура: ТК Лето,
Outlet Village Pulkovo, Пулково-3,
гипермаркеты Лента, Окей, Metro
Подробности по телефону. Звоните!







Move.ru - вся недвижимость России