

Создано: 17.11.2025 в 16:37

Обновлено: 05.12.2025 в 21:05

**Санкт-Петербург, Суздальский проспект,  
91**

**7 590 000 ₽**

Санкт-Петербург, Суздальский проспект, 91

Округ

[СПБ, Калининский район](#)

Улица

[проспект Суздальский](#)

## Квартира

Количество комнат

2

Жилая площадь

27.6 м<sup>2</sup>

Площадь кухни

7.3 м<sup>2</sup>

Общая площадь

45.1 м<sup>2</sup>

Этаж

2/5

## Детали объекта

Тип сделки

Продам

Раздел

[Квартиры](#)

Тип балкона

балкон

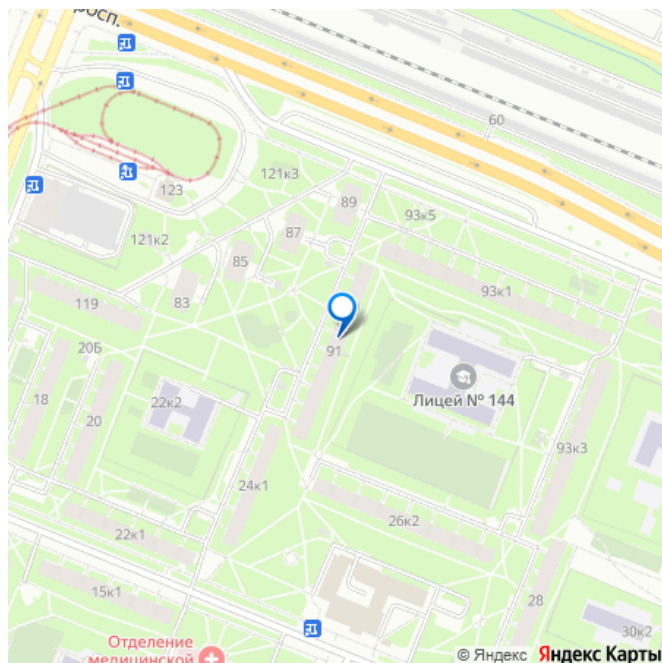
Тип санузла

<https://spb.move.ru/objects/9286692877>

**Вероника Беляева, Квартиры Санкт-Петербурга**

**79816937083, 79111573813**

для заметок



раздельный

Вид из окна

во двор

Ремонт

косметический

Покупка в ипотеку

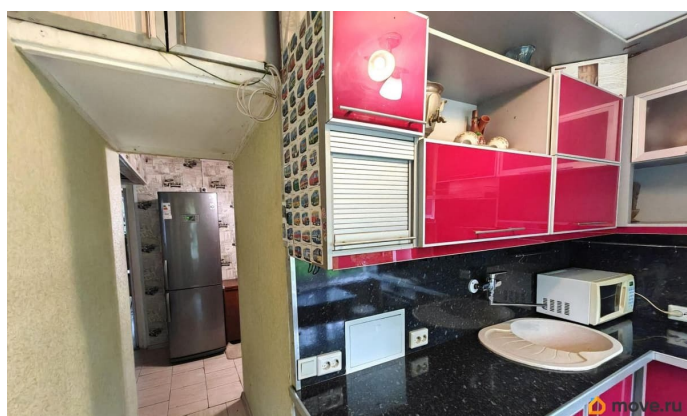
да

возможна ипотека, лифт

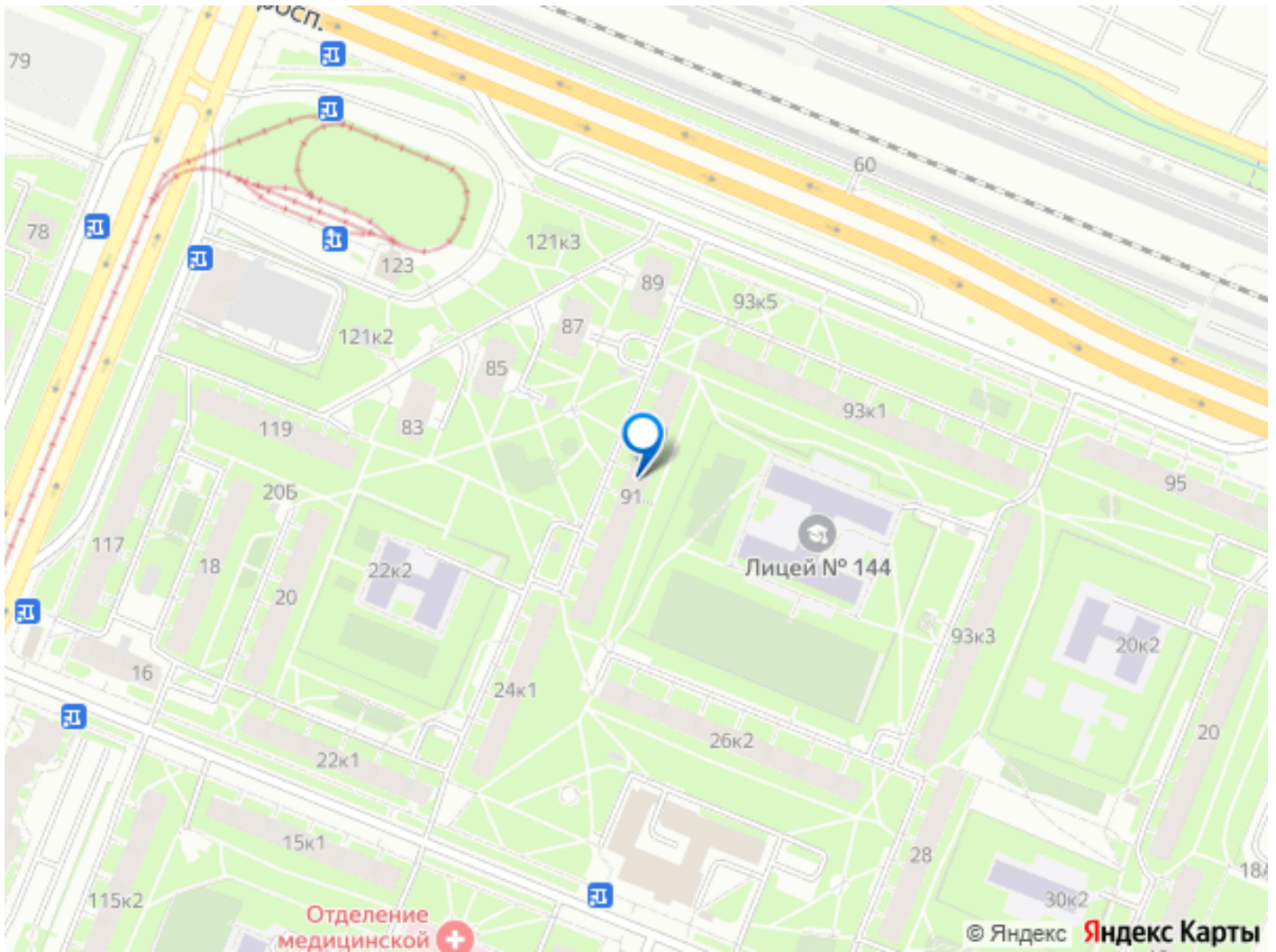
## Описание

БРОНЬ ДО 15.12.2025!!! В зеленом Калининском районе в прямой продаже двухкомнатная квартира с самой лучшей планировкой в таких домах. 20 минут пешком до станции метро Гражданский проспект, 3 минуты до остановок общественного транспорта, во дворах школы и детские сады. Квартира с изолированными комнатами на две стороны, окна соседних домов на достаточном расстоянии, чтобы комфортно чувствовать себя с открытыми шторами. Тень от деревьев защищает летом от избыточного солнца. Большая комната 15,3 кв.м оборудована гардеробной, в меньшей комнате 12,3 кв. м застекленный балкон и ниша для спального места. На кухне установлен стильный современный гарнитур с качественной фурнитурой и грамотным использованием пространства. Все окна заменены на стеклопакеты. На полу в кухне, коридоре и санузлах - плитка, в комнатах - ламинат. Между комнатами установлен декоративный электрокамин для дополнительно уюта. Ремонт был остановлен на санузлах и осталось еще поменять двери. Один взрослый собственник, полная стоимость в договоре, без обременений. Пишите, а лучше звоните, договоримся на

просмотр.







Move.ru - вся недвижимость России