

🕒 Создано: 29.01.2026 в 13:08

Обновлено: 29.01.2026 в 12:42

<https://spb.move.ru/objects/9288496713>

Ольга Земерова, МИДОМ

79810515225

**Санкт-Петербург, Большая Пороховская
улица, 36**

8 700 000 ₽

Санкт-Петербург, Большая Пороховская улица, 36

Округ

[СПБ, Красногвардейский район](#)

Улица

[улица Большая Пороховская](#)

Квартира

Количество комнат

2

Жилая площадь

29 м²

Площадь кухни

6 м²

Общая площадь

45.2 м²

Этаж

2/5

Детали объекта

Тип сделки

Продам

Раздел

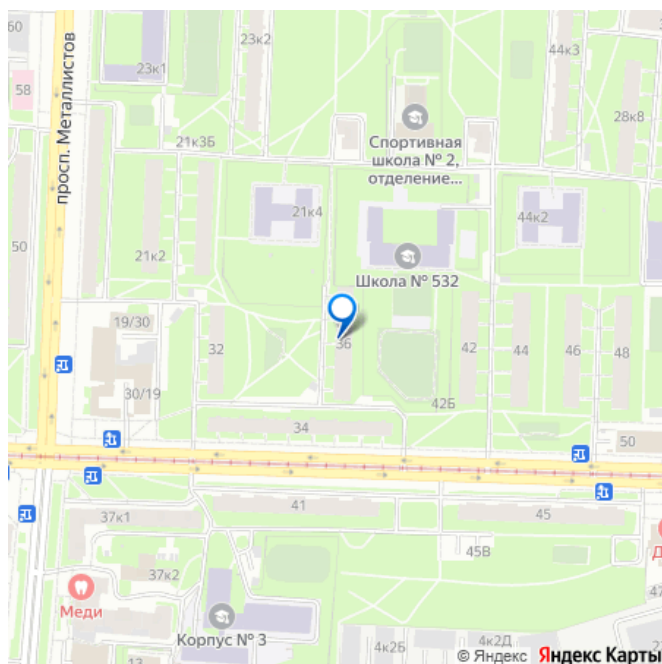
[Квартиры](#)

Тип балкона

балкон

Покупка в ипотеку

для заметок



возможна ипотека, парковка

Описание

Арт. 91336108.

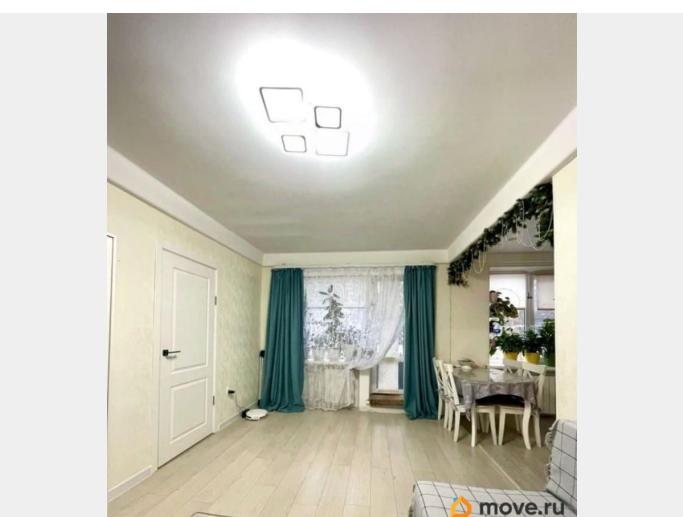
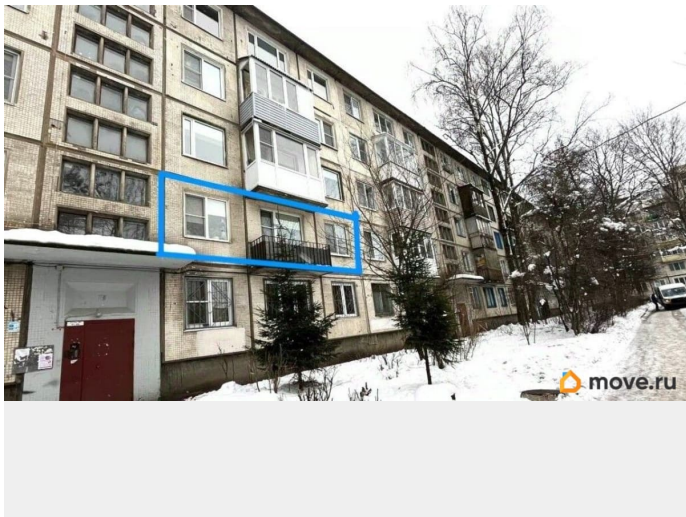
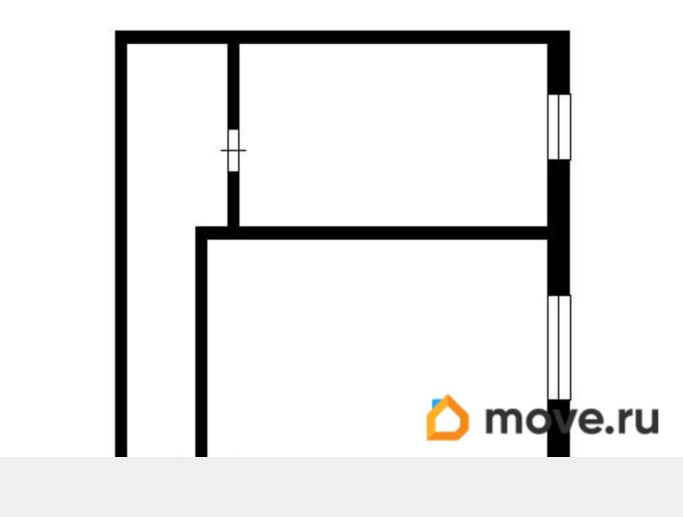
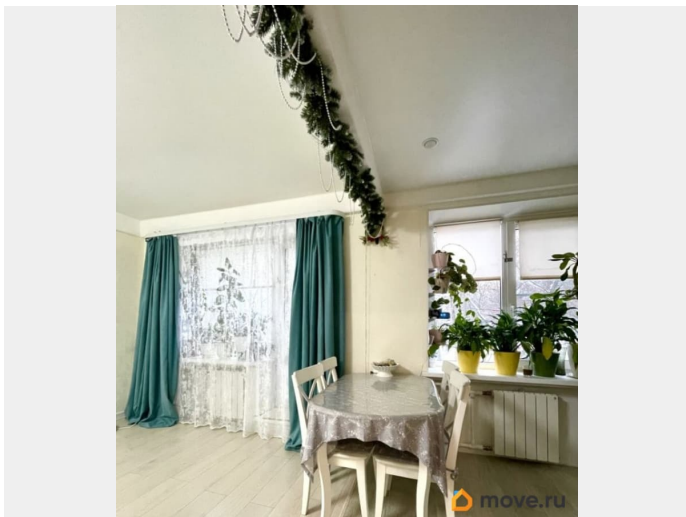
МИДОМ.ЭКСПЕРТ.НЕДВИЖИМОСТЬ

предлагает к продаже: Светлую, уютную двухкомнатную квартиру площадью 45,2 м. с качественным ремонтом по адресу: Большая Пороховская улица, в Красногвардейском районе с развитой инфраструктурой.

Доступен ОНЛАЙН ПОКАЗ по видеосвязи, а также отправим Вам видеоролик по запросу.

ЗВОНИТЕ! ЛЕГКО КУПИТЬ: - Один взрослый собственник - Без обременений и долгов - Квартира от АН «Мидом». Гарантирована юридическая безопасность О КВАРТИРЕ И ДОМЕ: - Квартира расположена на 2 этаже 5-ти этажного дома. - Тихий район рядом с парком - Окна кухни и две комнаты выходят на тихий двор. Комфортная планировка: просторная прихожая. Совмещенный санузел с инсталляцией, установлена система теплого пола, полотенцесушитель от ГВС. Просторная кухня-гостиная 23 м, комната 12 м, высота потолка 2,65 м. Функциональная кухня объединена с гостиной. Такой Дизайн-решение дает только плюсы: расширение пространства, наполнение его светом, создает комфортную, уютную атмосферу для всей семьи. Во всей квартире сделан качественный ремонт. Пол: цементная стяжка, применялась система KNAUF супер пол. Коридор, санузел, кухня покрыты керамической плиткой, в комнатах лежит ламинат. Поменяна вся электропроводка, вся сантехника, включая разводку и стояки. Дом 1964 года. Серия дома 1-507, отличительный проект от других серий широкими

подоконниками организация дополнительного места хранения. Зимой тепло, летом не жарко. Вход в парадную оборудован домофоном и оснащен видеонаблюдением. Чистая парадная, дружелюбные соседи. Управляющая компания УК 2, отличное качество работы и оказываемых услуг. ДОКУМЕНТЫ: Один взрослый собственник, альтернативная продажа. Полная стоимость в договоре. Без обременений, материнский капитал не использовали. Быстрый выход на сделку. ТРАНСПОРТ: До станции метро «Новочеркасская», «Ладожская» налажено отличное транспортное сообщение, можно доехать за 6-8 минут. До исторического центра города на машине можно доехать за 10 мин. Выезд на КАД займет 15 минут. Всегда можно найти место для парковки машины. ИНФРАСТРУКТУРА: Рядом с домом СОШ 532, садик 33. Район утопает в зелени, большое количество детских площадок. В пешей доступности находится Зона отдыха Полюстровский парк с современным освещением, прекрасное место для прогулок с детьми, занятия спортом и просто насладиться прекрасными видами и свежим воздухом. Для шоппинга и отдыха ТЦ «Охта Молл», Рестораны, Супермаркеты, Аптеки, Поликлиники, Школы, Спортклубы с бассейном, кафе, пекарни, пункты ремонта и доставки. Звоните! С удовольствием покажем Вам квартиру!



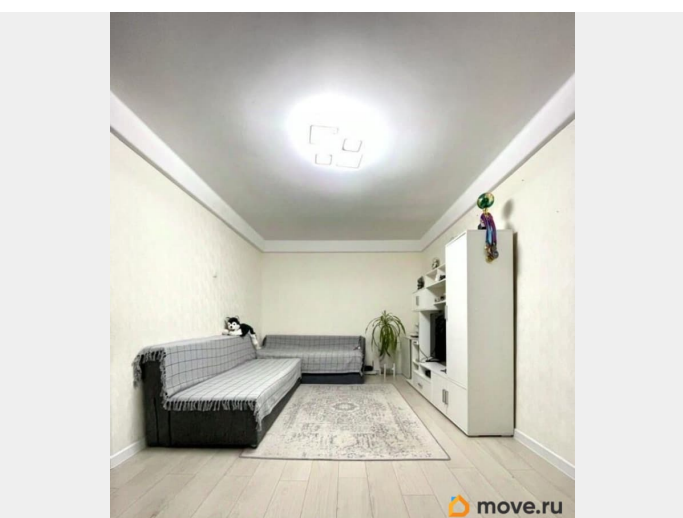
САНКТ-ПЕТЕРБУРГ
Ул. БОЛЬШАЯ ПОРОХОВСКАЯ, д. 36

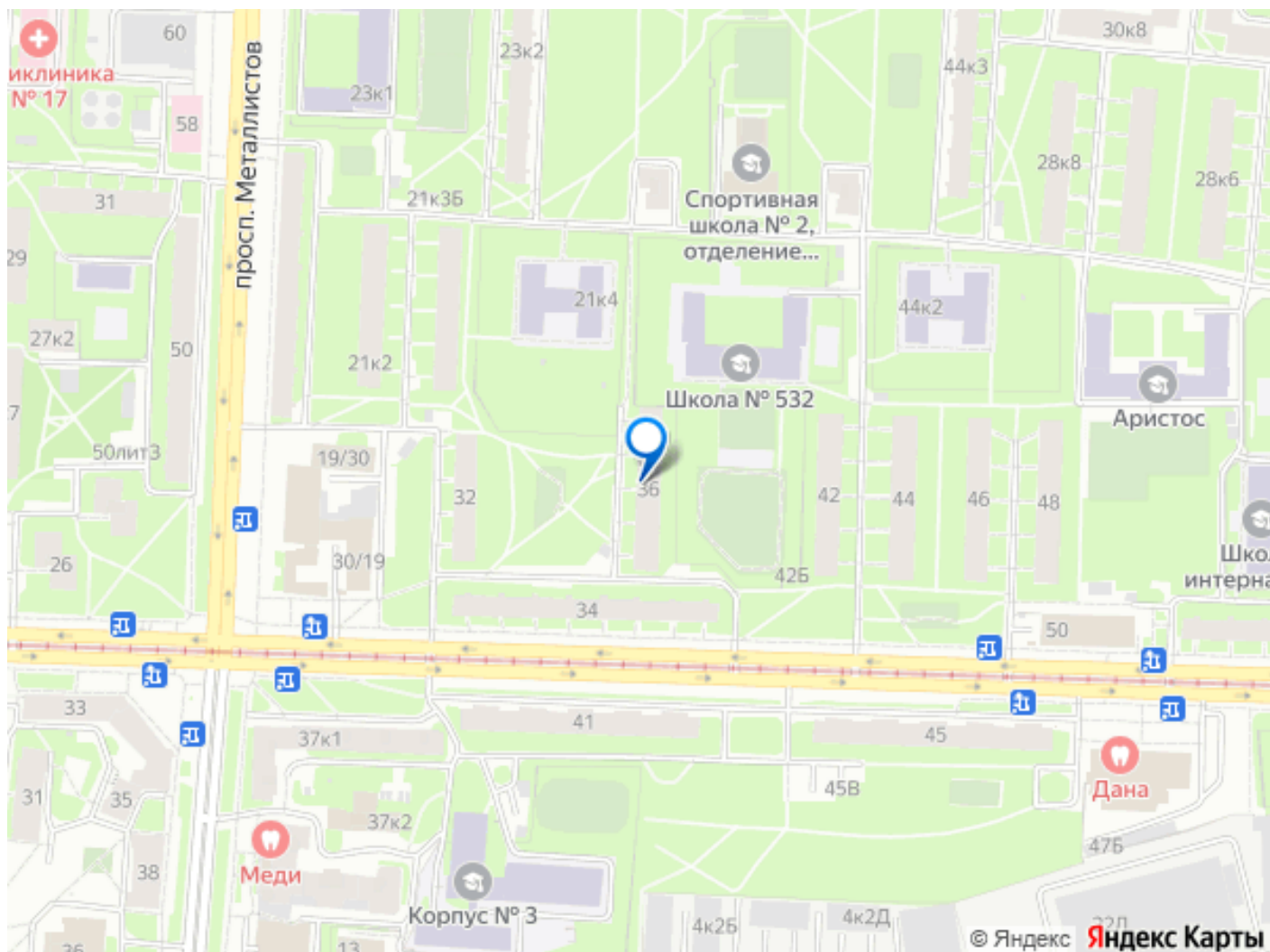
MiDoM
 эксперт
 НЕДВИЖИМОСТЬ

АКТУАЛЬНАЯ ПЛАНИРОВКА
 ОБЩАЯ ПЛОЩАДЬ:
 45,2 м²

СТ.М. НОВОЧЕРКАССКАЯ
 СТ.М. ЛАДОЖСКАЯ

ул. БОЛЬШАЯ ПОРОХОВСКАЯ





Move.ru - вся недвижимость России