

Создано: 15.04.2026 в 00:31

Обновлено: 15.04.2026 в 00:39

**Аза Измайлова, Русский Фонд
Недвижимости**

79811128248

Санкт-Петербург, улица Уточкина, 6К1

10 900 000 ₹

Санкт-Петербург, улица Уточкина, 6К1

Округ

[СПБ, Приморский район](#)

Улица

[улица Уточкина](#)

Квартира

Количество комнат

2

Высота потолков

2.6 м

Жилая площадь

28.2 м²

Площадь кухни

7 м²

Общая площадь

45.3 м²

Этаж

9/9

Детали объекта

Тип сделки

Продам

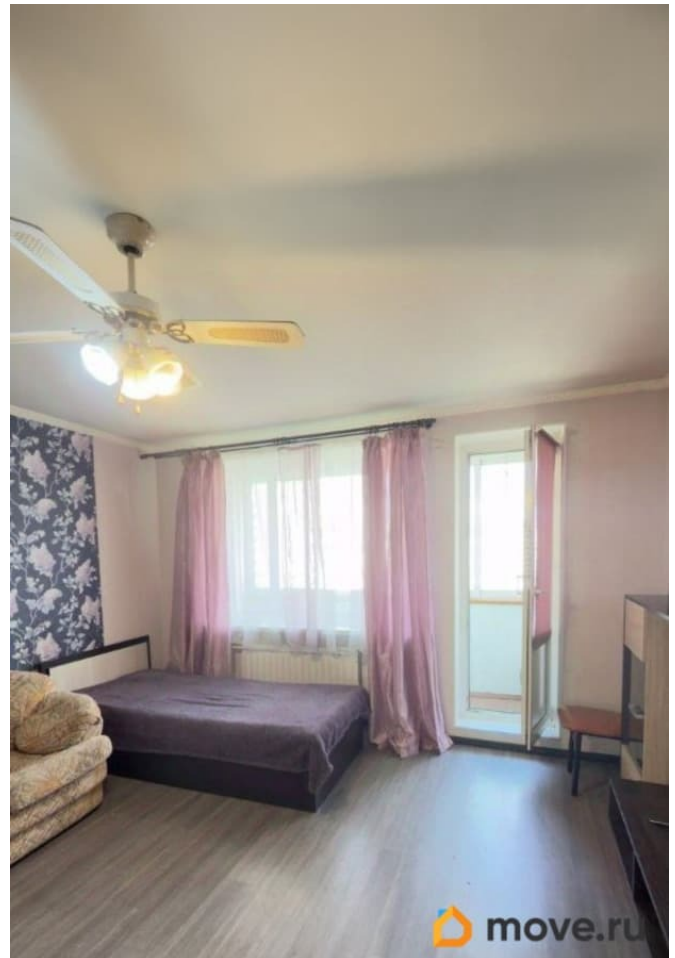
Раздел

[Квартиры](#)

Тип балкона

лоджия

для заметок



Тип санузла

раздельный

Вид из окна

на улицу

Ремонт

евро

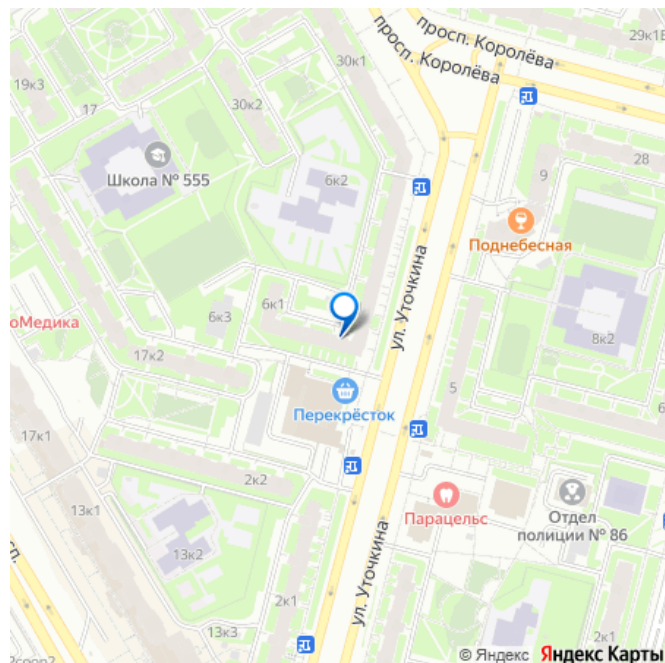
Покупка в ипотеку

да

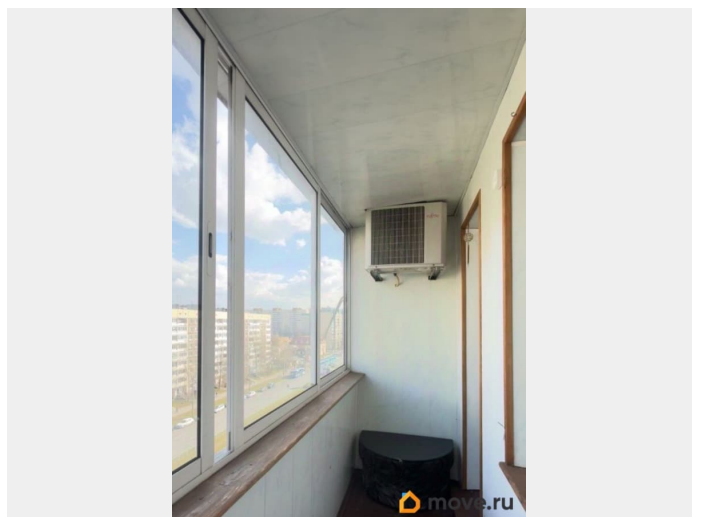
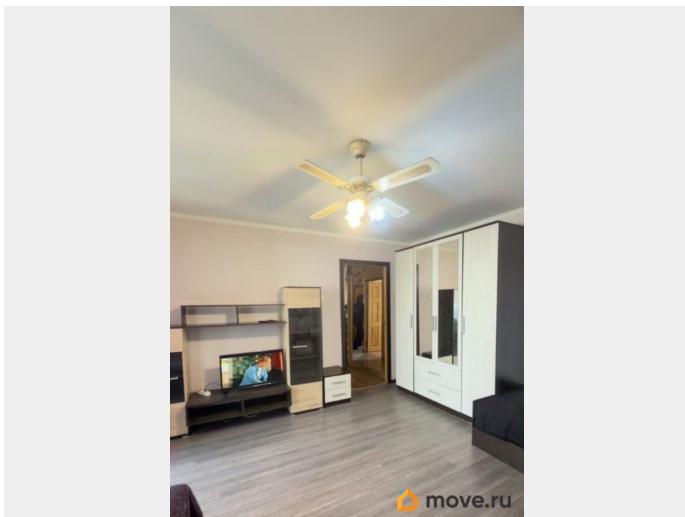
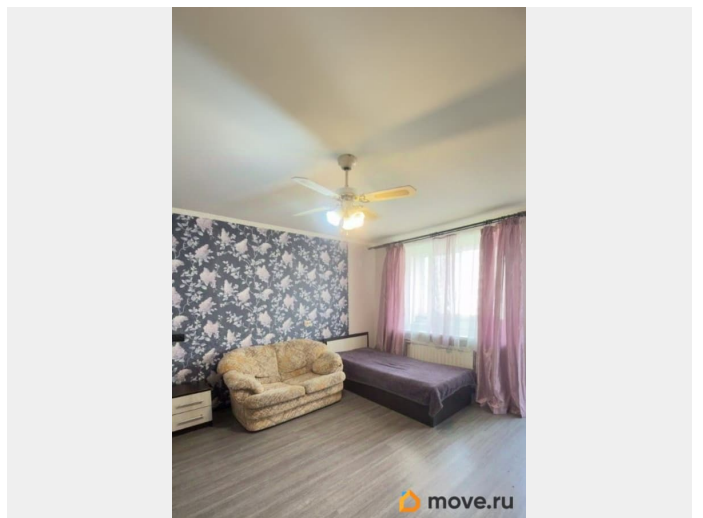
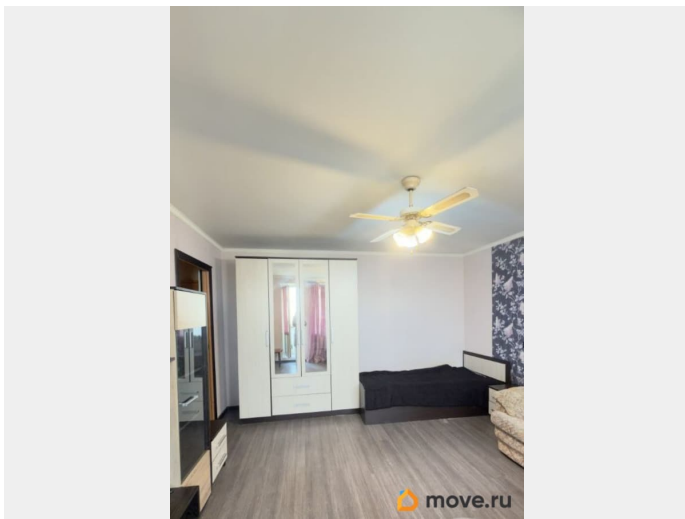
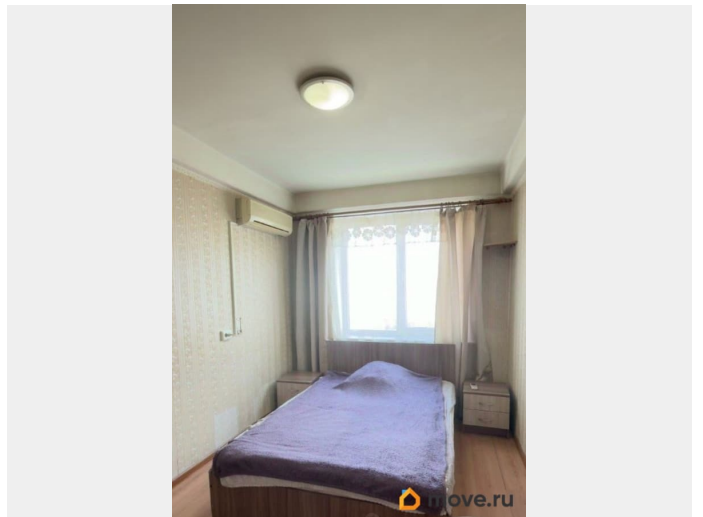
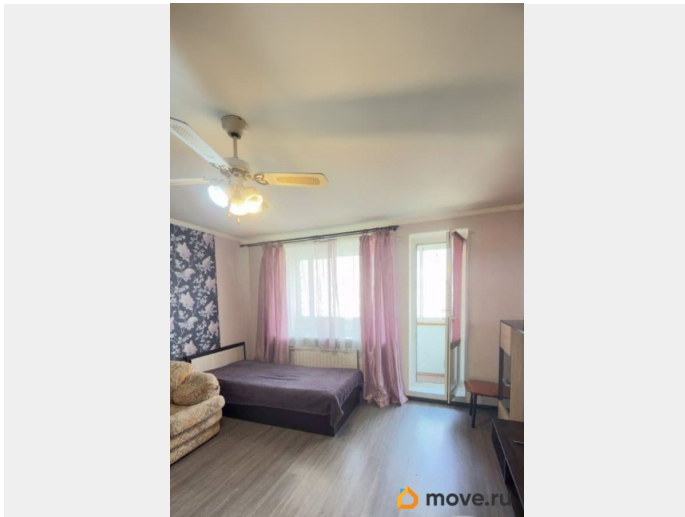
возможна ипотека, лифт

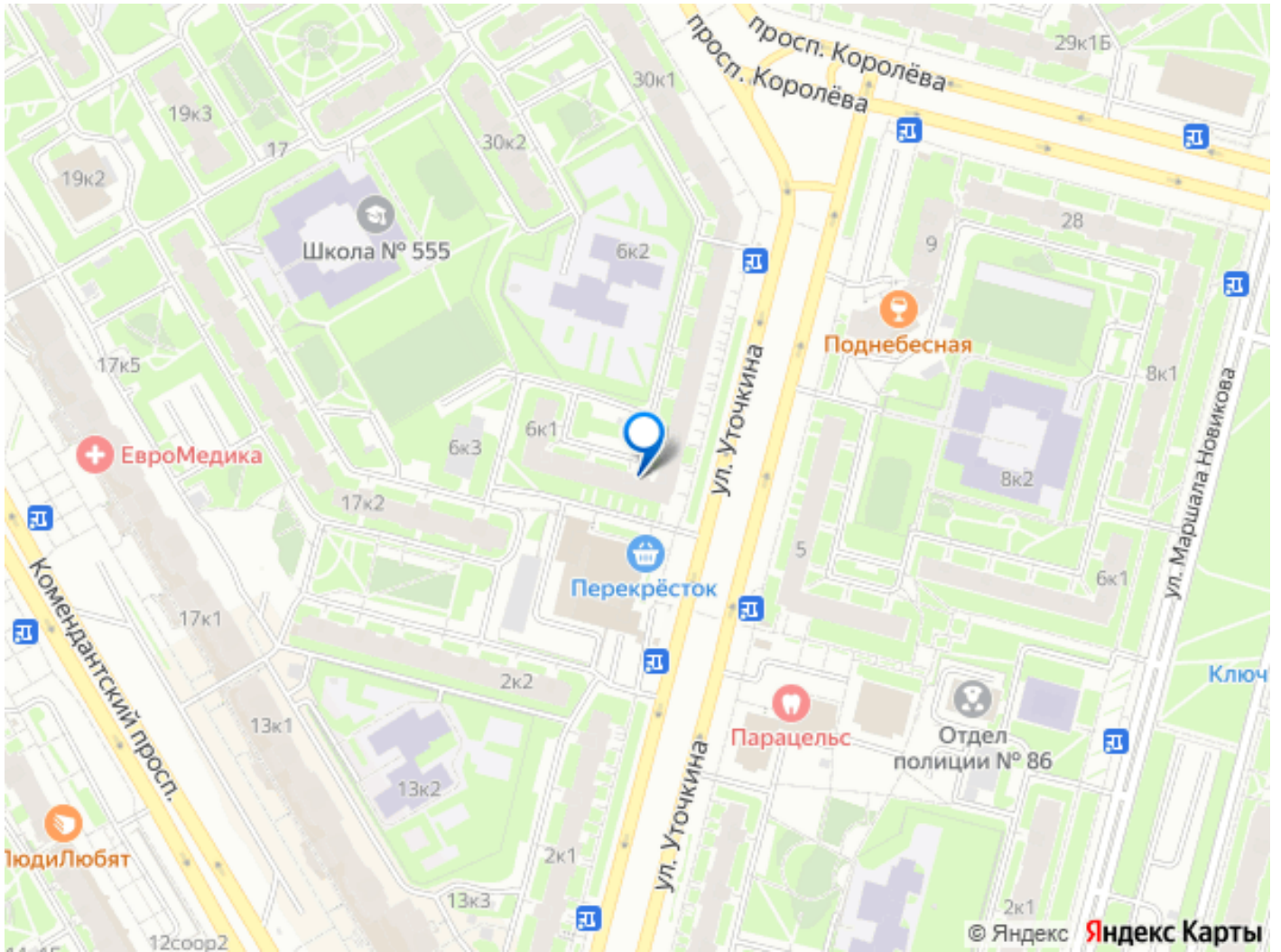
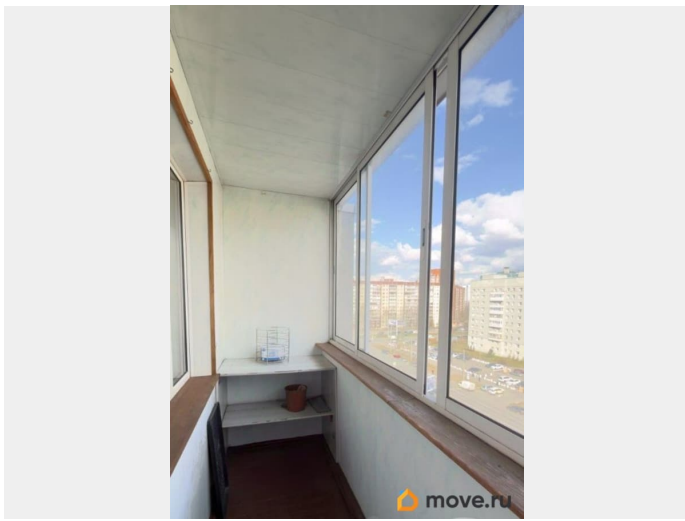
Описание

344769 Санкт-Петербург, ул. Уточкина, дом 6, корп. 1. В ПРЯМОЙ ПРОДАЖЕ двухкомнатная квартира рядом с метро Комендантский проспект. - О КВАРТИРЕ - Общая площадь - 45,3 кв.м. Комнаты - 10+18,2 кв.м. Кухня - 6,9 кв.м. Прихожая- 6,2 кв.м. Ванная - 2,1 кв.м. Сан. узел - 1 кв.м. Кладовка - 0,9 кв.м. Лоджия - 4 кв.м. - О ДОМЕ - Дом серии 1ЛГ-504Д, 1988 года постройки. - территория двора ухоженная; - в парадной чисто, без посторонних запахов - Инфраструктура - Во дворе дома находятся детский сад и школа. Городские детская и взрослая поликлиники в 10-15 мин. пешком. Рядом супермаркеты, торговые центры и рынок `Долгоозерный`. - Транспортная доступность - Хорошая транспортная доступность, рядом выезд на ЗДС, что дает возможность быстро добраться в любую точку города. До метро Комендантский проспект 5 минут пешком. ПРО ДОКУМЕНТЫ: два взрослых собственника; материнский капитал, при покупке квартиры, не использовался; обременений нет. Полная стоимость в договоре. Звоните, с удовольствием расскажу подробнее и проведу комфортную и



безопасную сделку!





Move.ru - вся недвижимость России