

Создано: 10.02.2026 в 21:46

Обновлено: 10.02.2026 в 21:27

<https://spb.move.ru/objects/9289733147>

Агент

79811167168

Санкт-Петербург, Ситцевая улица, 11К2

9 100 000 ₽

Санкт-Петербург, Ситцевая улица, 11К2

Округ

[СПБ, Приморский район](#)

Улица

[улица Ситцевая](#)

Квартира

Количество комнат

2

Высота потолков

2.55 м

Жилая площадь

29 м²

Площадь кухни

7 м²

Общая площадь

45.4 м²

Этаж

3/10

Детали объекта

Тип сделки

Продам

Раздел

[Квартиры](#)

Тип балкона

лоджия

для заметок



Тип санузла

раздельный

Вид из окна

на улицу

Ремонт

косметический

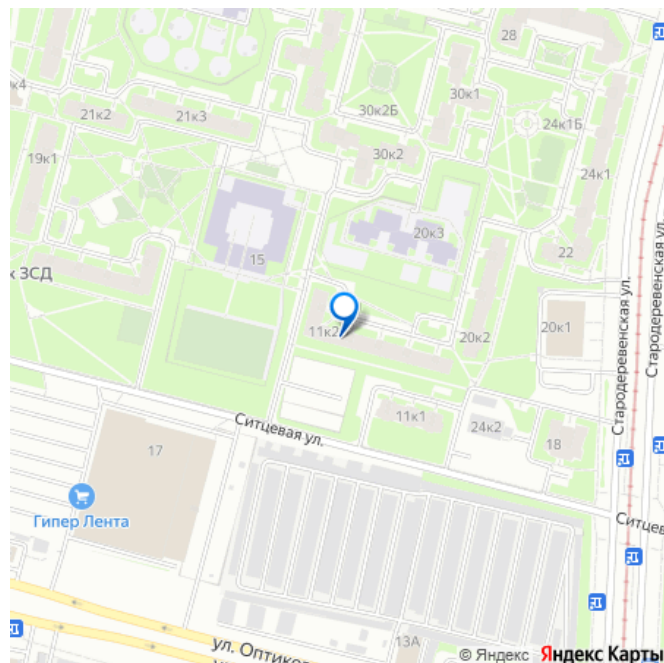
Покупка в ипотеку

да

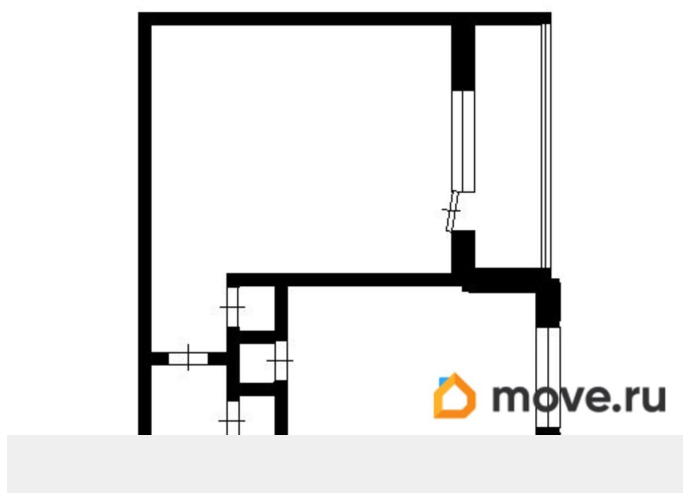
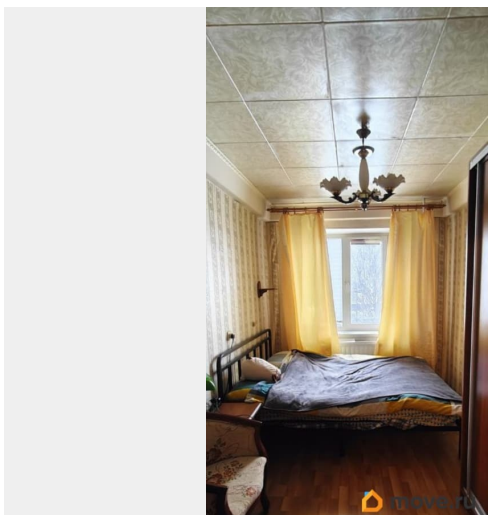
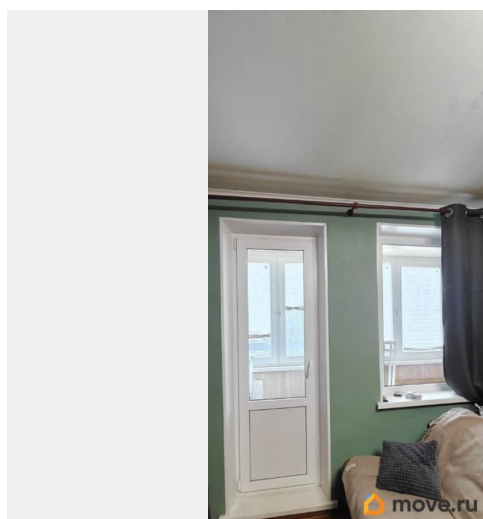
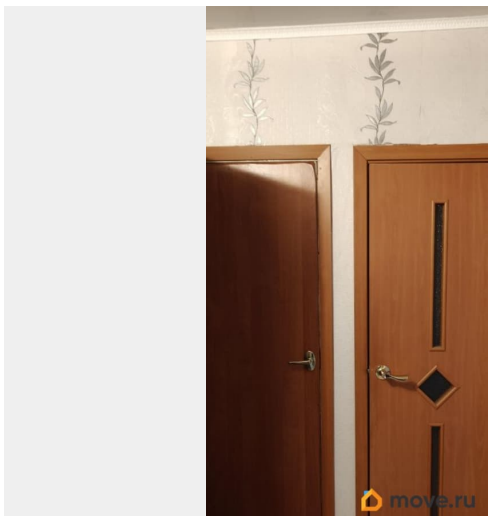
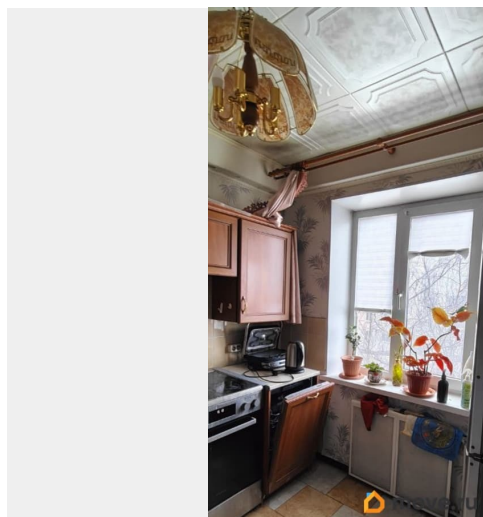
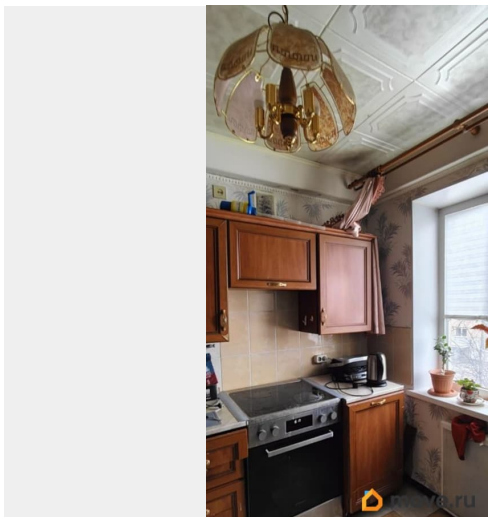
возможна ипотека, лифт, парковка

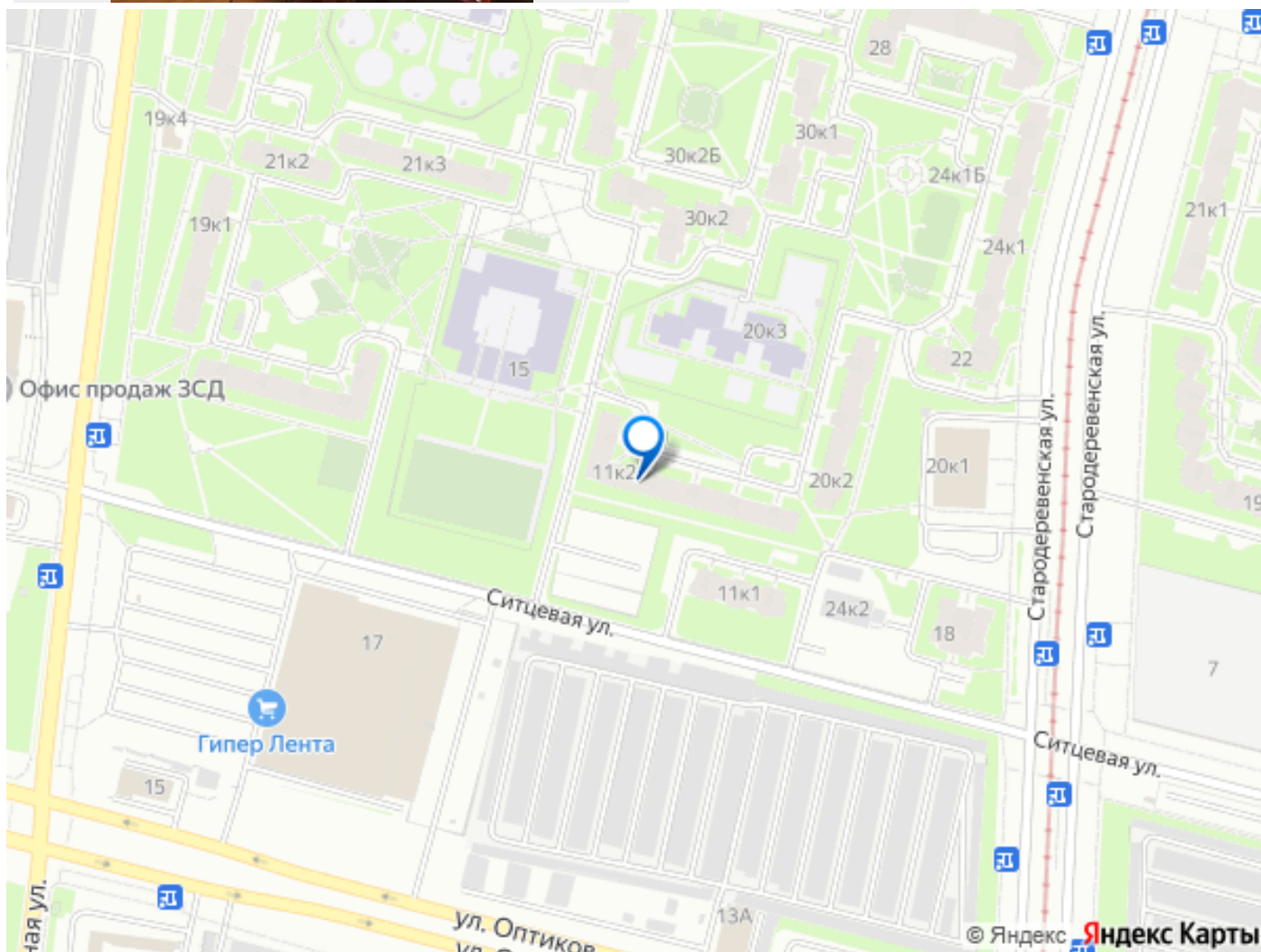
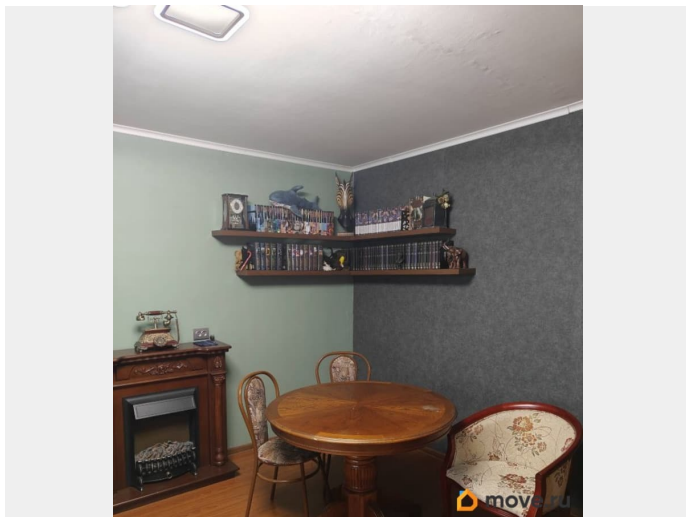
Описание

Продается уютная двухкомнатная квартира общей площадью 45.4 кв. м. Расположена на 3 этаже 10-этажного панельного дома 1991 года постройки. Жилая площадь составляет 29 кв. м, а кухня — 7 кв. м. Высота потолков — 2.55 метра. Из окон открывается вид на улицу. В квартире сделан косметический ремонт, что позволяет сразу переехать и жить. Просторная лоджия станет отличным местом для отдыха. Санузел отдельный, что обеспечивает дополнительный комфорт. Дом в хорошем состоянии, есть пассажирский лифт и мусоропровод. На территории предусмотрена наземная парковка, поэтому можно быть уверенным, что всегда найдется место для автомобиля. Район отличается развитой инфраструктурой: в шаговой доступности находятся школы, детские сады, клиники и магазины. До ближайшей станции метро можно добраться пешком за 22 минуты, что делает расположение квартиры удобным для ежедневных поездок по городу. Квартира продается без обременений, возможна покупка в ипотеку. Все документы готовы к сделке, что существенно ускорит процесс покупки. Приглашаем вас на



просмотр. Запишитесь заранее, чтобы
оценить все преимущества этой квартиры.





Move.ru - вся недвижимость России