

🕒 Создано: 10.04.2026 в 11:19

🔄 Обновлено: 14.04.2026 в 14:22

**Санкт-Петербург, улица Бабушкина,  
113к3**

**8 299 000 ₹**

Санкт-Петербург, улица Бабушкина, 113к3

Округ

[СПБ, Невский район](#)

Улица

[улица Бабушкина](#)

## Квартира

Количество комнат

2

Жилая площадь

32 м<sup>2</sup>

Площадь кухни

7.2 м<sup>2</sup>

Общая площадь

45.4 м<sup>2</sup>

Этаж

2/5

## Детали объекта

Тип сделки

Продам

Раздел

[Квартиры](#)

Покупка в ипотеку

да

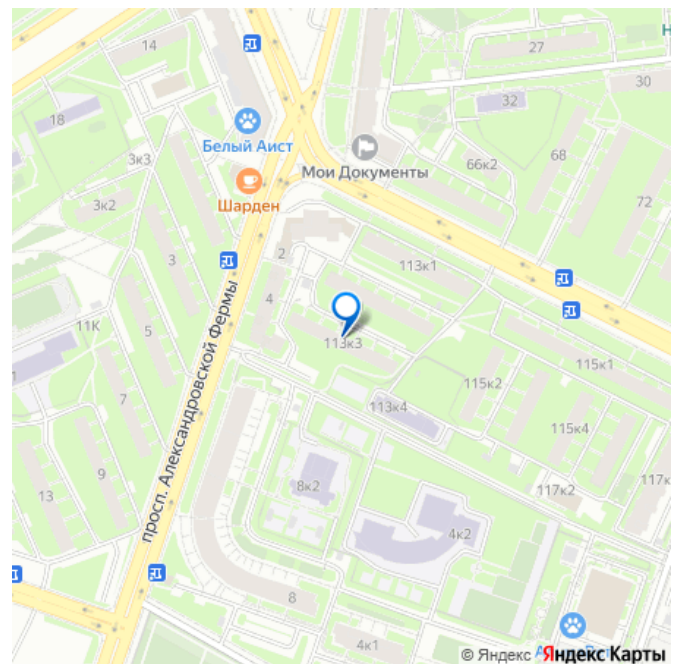
возможна ипотека, лифт, парковка

<https://spb.move.ru/objects/9293581822>

**Ксения Шахнарова, Школа  
Недвижимости**

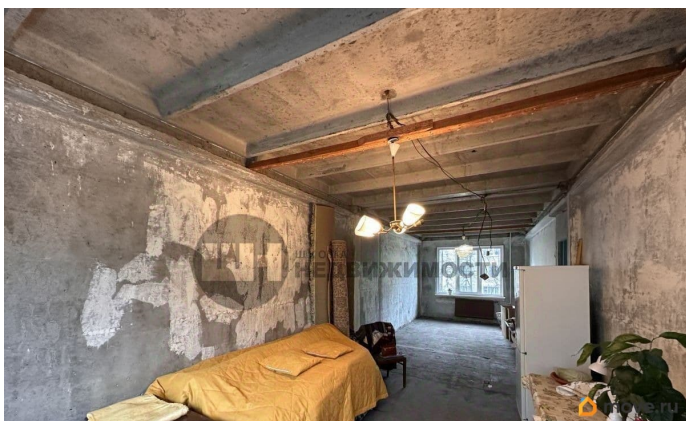
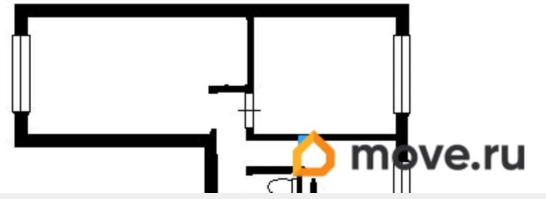
**79817668517**

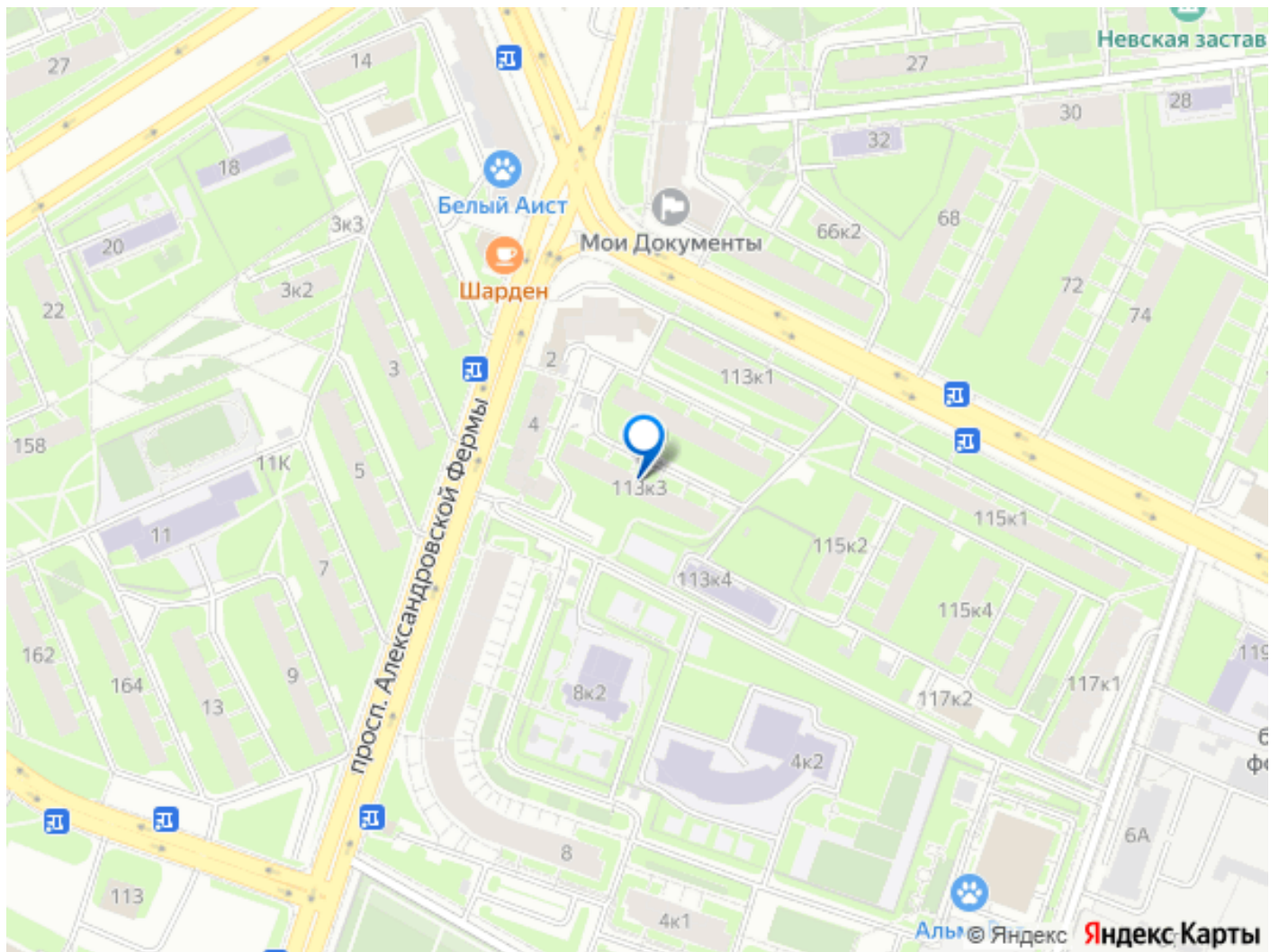
для заметок



## Описание

Чудесная уютная двухкомнатная квартира площадью 45.4 кв.м, 2 этаж, потолки 3 м. на две стороны в 10 минутах ходьбы от ст. м. Пролетарская. Квартира полностью подготовлена под чистовой ремонт: заменена электрика, выровнены стены и пол, увеличена высота потолка, можно сделать балки в лофт стиле. Квартиру ремонтировали для себя, продавать не собирались. Все сделано качественно, и с душой. В квартире в качестве бонуса остается новый диван, газовая плита и холодильник с минимальным сроком эксплуатации. Чистая парадная, без посторонних запахов, доброжелательные соседи. Дом находится в тихом месте, утопает в зелени в дали шума автомобилей. Отличная инфраструктура в шаговой доступности: Культурный центр «Троицкий» — это место, Дом детского творчества Левобережный, где каждый найдет занятие по душе. - многочисленные продуктовые магазины сети Пятёрочка и Магнит, ГМ Лента. - Кафе и рестораны, пиццерия, Станционные бани - Баня, бассейн, поликлиника и роддом. - речной вокзал с набережной для прогулок - возле дома ухоженный сквер им. Николая Львова - парк Куракина Дача - быстрый выезд на КАД. Квартирой в собственности более 5 лет, один взрослый собственник, без обременений, прямая продажа, гарантия безопасности сделки. Номер объекта: #1/580336/24116





Move.ru - вся недвижимость России