

🕒 Создано: 17.03.2026 в 16:34

🔄 Обновлено: 10.04.2026 в 12:55

**Сергей Плотников, Будь первым**

**79818473543**

**Санкт-Петербург, Старо-Петергофский  
проспект, 21к6**

**9 000 000 ₹**

Санкт-Петербург, Старо-Петергофский проспект, 21к6

Округ

[СПБ, Адмиралтейский район](#)

Улица

[проспект Старо-Петергофский](#)

### Квартира

Количество комнат

2

Высота потолков

3 м

Жилая площадь

31 м<sup>2</sup>

Площадь кухни

6.1 м<sup>2</sup>

Общая площадь

45.5 м<sup>2</sup>

Этаж

2/4

### Детали объекта

Тип сделки

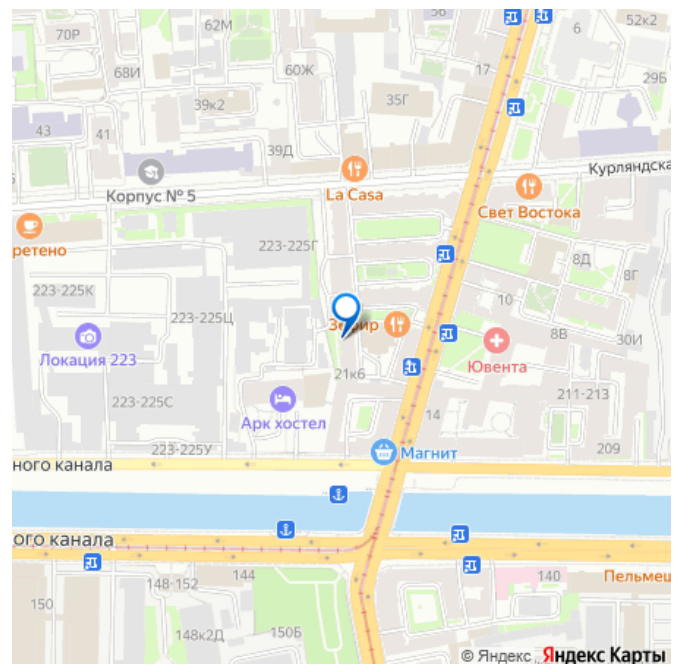
Продам

Раздел

[Квартиры](#)

Тип санузла

для заметок



раздельный

---

Вид из окна

во двор

---

Ремонт

без ремонта

---

Покупка в ипотеку

да

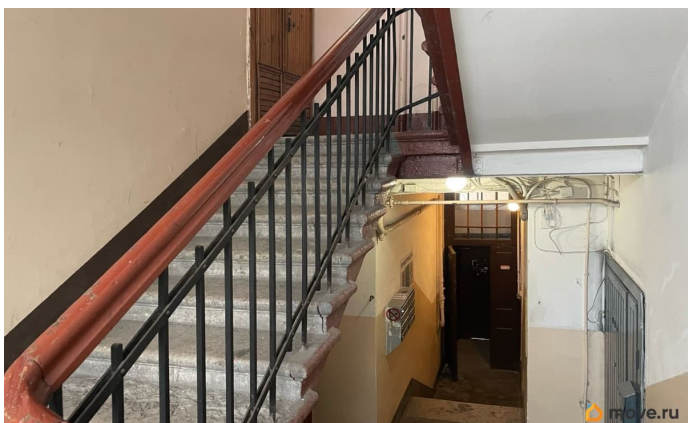
---

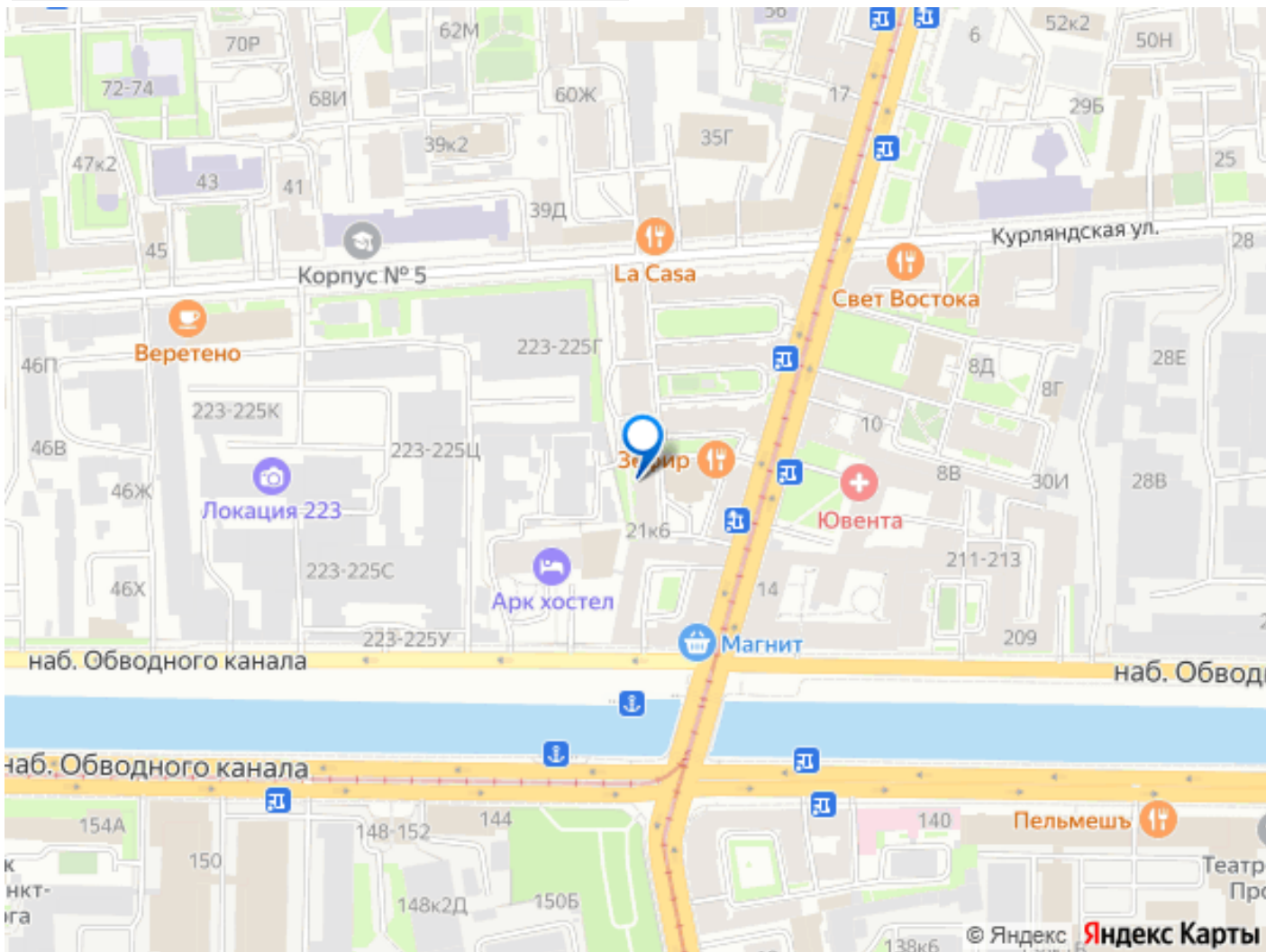
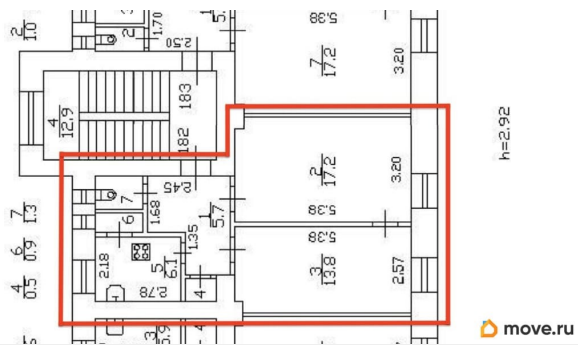
возможна ипотека, лифт

## Описание

В прямой продаже 2-комнатная квартира в 4-этажном кирпичном доме 1929 года постройки (Жилой комплекс фабрики «Красный треугольник»). Дом расположен в Адмиралтейском районе (МО Екатерингофский) и находится в непосредственной близости от таких достопримечательностей, как Мариинский театр, Новая Голландия, Никольский собор и др. Жилой массив включает в себя 6 жилых домов, обнесенных металлической оградой, корпуса сгруппированы по сторонам трех глубоких, открытых к Старо-Петергофскому проспекту дворов. Дом включен в перечень выявленных объектов культурного наследия. Квартира расположена на 2 этаже, планировка двусторонняя (окна на восток и запад), комнаты изолированы. Потолки 2,92 м. В квартире последние годы никто не жил, состояние видно на фото. В квартире нет ванной комнаты. Отличная транспортная доступность - до метро Нарвская 15 мин пешком, до выезда на ЗСД 5 мин на авто, до остановки общественного транспорта 2 мин пешком (много маршрутов наземного транспорта в центр). Прямая продажа, без обременений, подходит под любую форму оплаты. Просмотры в любой день по

предварительной договоренности.





Move.ru - вся недвижимость России