

🕒 Создано: 03.05.2025 в 21:44

🔄 Обновлено: 11.04.2026 в 17:28

**Собственник**

**79811463965**

**Санкт-Петербург, Детскосельская улица,  
9**

**9 200 000 ₺**

Санкт-Петербург, Детскосельская улица, 9

Округ

[СПБ, Пушкинский район](#)

### Квартира

Количество комнат

2

Высота потолков

2.5 м

Жилая площадь

30 м<sup>2</sup>

Площадь кухни

5.2 м<sup>2</sup>

Общая площадь

45.5 м<sup>2</sup>

Этаж

3/4

### Детали объекта

Тип сделки

Продам

Раздел

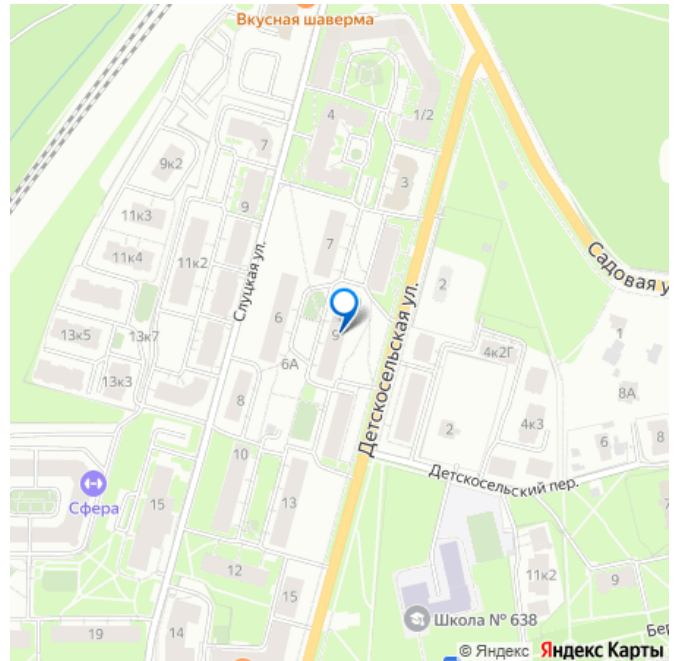
[Квартиры](#)

Тип балкона

балкон

Тип санузла

для заметок



Ремонт

евро

---

Покупка в ипотеку

да

---

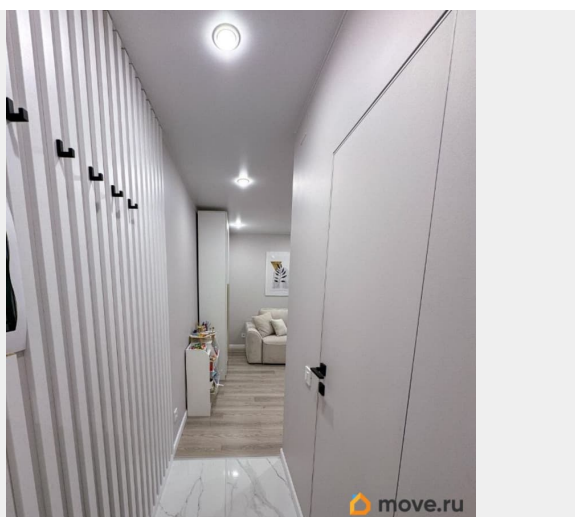
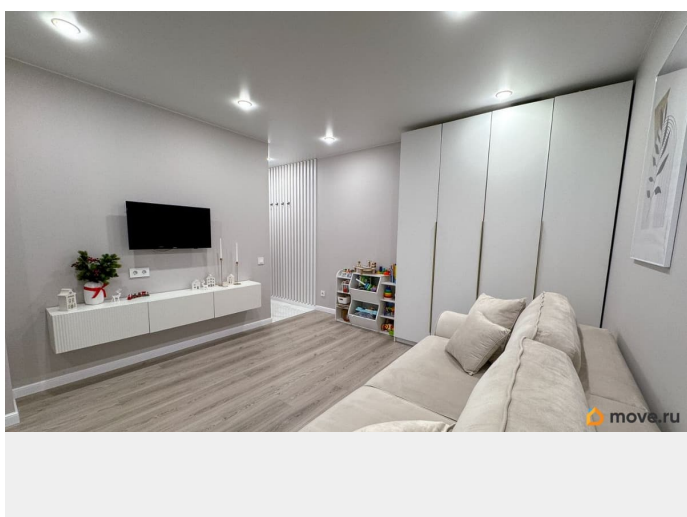
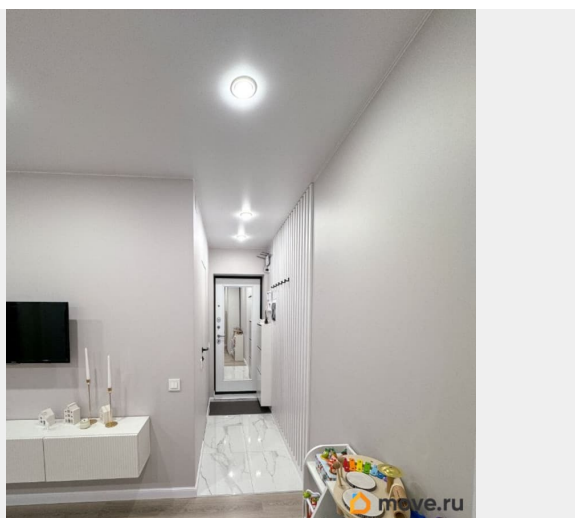
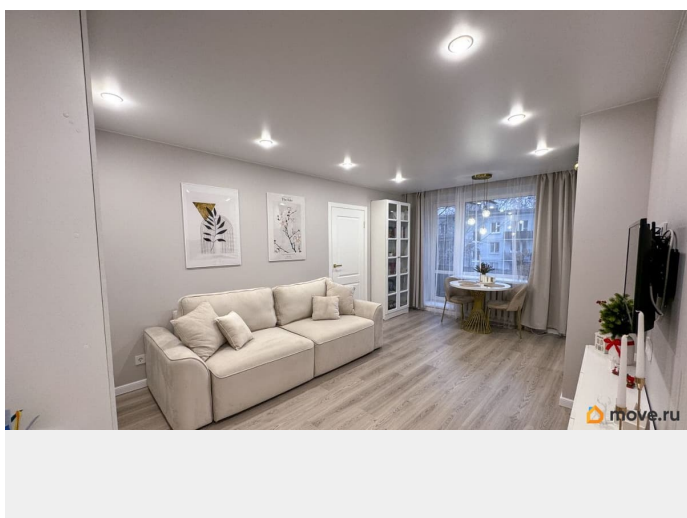
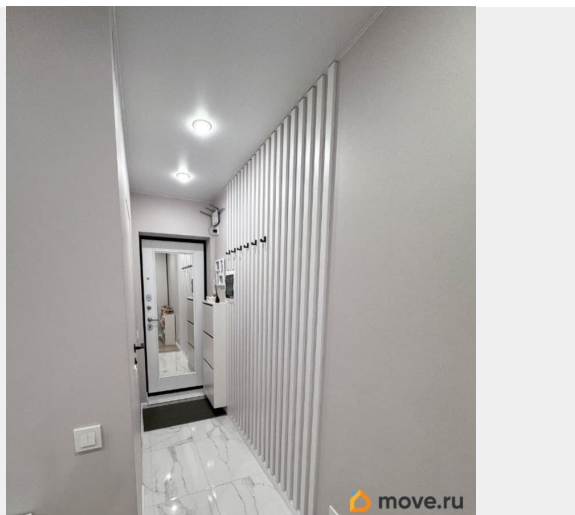
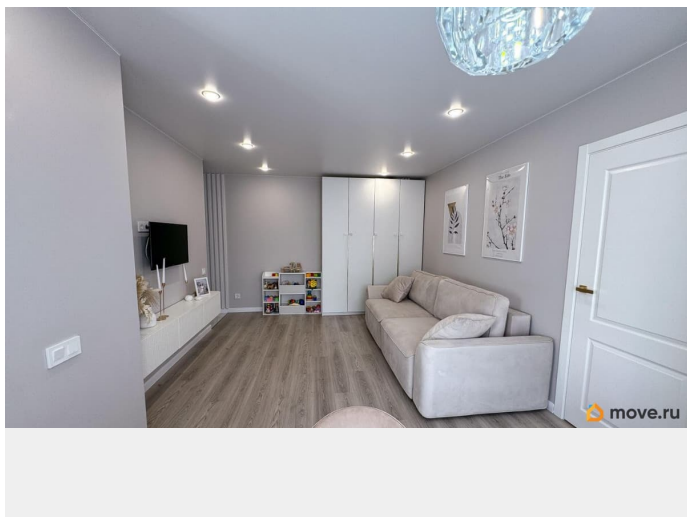
возможна ипотека, парковка

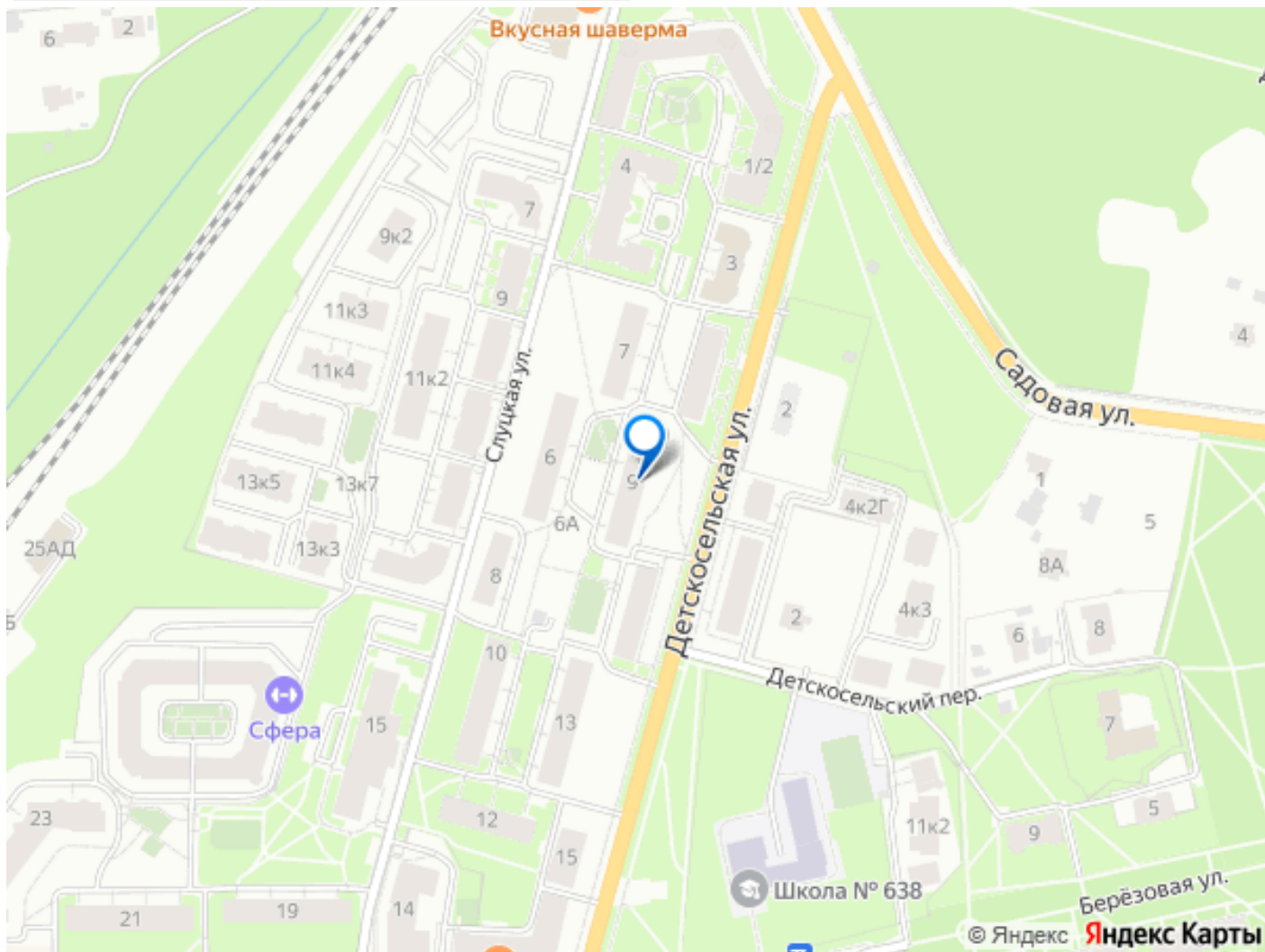
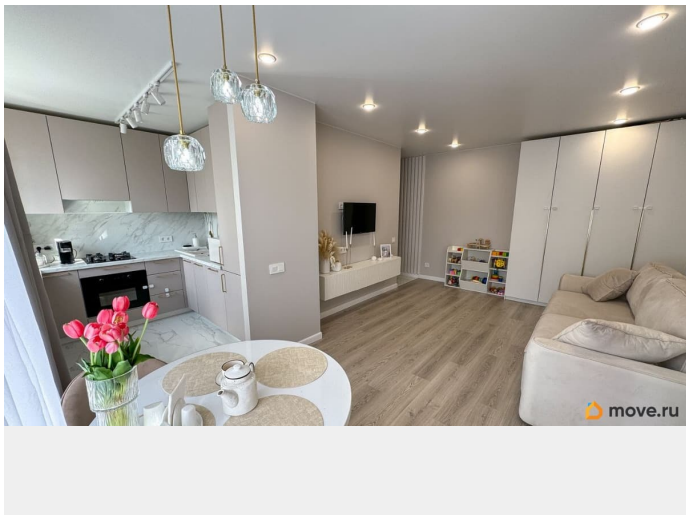
## Описание

Уникальное предложение для тех, кто желает тихой, спокойной и умиротворенной жизни, но не хочет отказывать себе в благах цивилизации. Предлагается вашему вниманию светлая и уютная двухкомнатная квартира со смежными комнатами в теплом кирпичном доме по адресу Санкт-Петербург, Пушкинский район, Павловск, Детскосельская улица, 9. Оптимальный третий этаж. Общая площадь квартиры 44.4 м<sup>2</sup>. В квартире произведен новый качественный дизайнерский ремонт из современных материалов, в комнатах на полу - ламинат, в санузле, коридоре и на кухне керамогранит. Ванна оборудована душевым смесителем с термостатом, что позволит легко регулировать комфортную температуру воды. Ремонт делался под себя и с душой. В стоимость квартиры также входит встроенная кухня, сделанная по индивидуальному заказу, с новой бытовой техникой, а именно: - Посудомоечная машина фирмы HOMsair - Варочная панель на 3 конфорки фирмы Weissgauff - Встроенный духовой шкаф с функцией СВЧ фирмы Weissgauff - Вытяжка фирмы Maunfeld - Встраиваемый холодильник фирмы Liebherr При ремонте была выполнена перепланировка, благодаря которой пространство квартиры используется

эффективно и эргономично. Планировку согласовать еще не успели, но все сделано по нормам и проблем с ее узакониванием не будет, если вы вдруг решитесь ее узаконить. Двор чистый, тихий и зеленый, с детской площадкой. Соседи не шумные и радушные. В шаговой доступности находится Павловский парк. Это идеальное место для здорового образа жизни, культурного и физического развития и приятного досуга. В парке постоянно проходят праздники, фестивали, концерты, выставки, экскурсии, соревнования и другие развлекательно познавательные мероприятия. Но много и заповедных мест, где не часто ходит человек. В парке много животных. Есть лоси, косули, лисы, зайцы, белки и множество птиц. Проложено множество интересных велосипедных маршрутов. Сдаются в аренду лодки, лошади, велосипеды. Квартира газифицирована, есть газовая колонка, установлена ЛенГазом, есть гарантия. У вас никогда не отключат отопление и всегда будет горячая вода. Отлично развита инфраструктура, рядом есть все необходимое для комфортной жизни: школа, детский сад, аптека и сетевые магазины. Удачное расположение относительно вокзала (6 минут пешком). До Санкт-Петербурга на электричке 30 минут, до метро Купчино - 20 минут, много общественного транспорта. Отличное место для проживания с семьей и самому. Идеальный вариант как для постоянного проживания, так и для аренды. Квартира в собственности 8 лет, но ремонт свежий, сделан в июне 2024 года. Один взрослый собственник. Просмотры - по договоренности. Звоните или пишите, с удовольствием отвечу на все интересующие вопросы. Просьба звонить с 9 до 13 или с 16 до 20 Интерьер на фото может отличаться, так как фото

сделаны в разные сезоны года.





Move.ru - вся недвижимость России