

🕒 Создано: 09.04.2026 в 13:12

🔄 Обновлено: 15.04.2026 в 20:46

Агент

**79819340715,7981116  
7211**

**Санкт-Петербург, улица Софьи  
Ковалевской, 16К3**

**8 900 000 ₺**

Санкт-Петербург, улица Софьи Ковалевской, 16К3

Округ

[СПБ, Калининский район](#)

Улица

[улица Софьи Ковалевской](#)

## Квартира

Количество комнат

2

Жилая площадь

30.3 м<sup>2</sup>

Площадь кухни

6.5 м<sup>2</sup>

Общая площадь

45.5 м<sup>2</sup>

Этаж

3/5

## Детали объекта

Тип сделки

Продам

Раздел

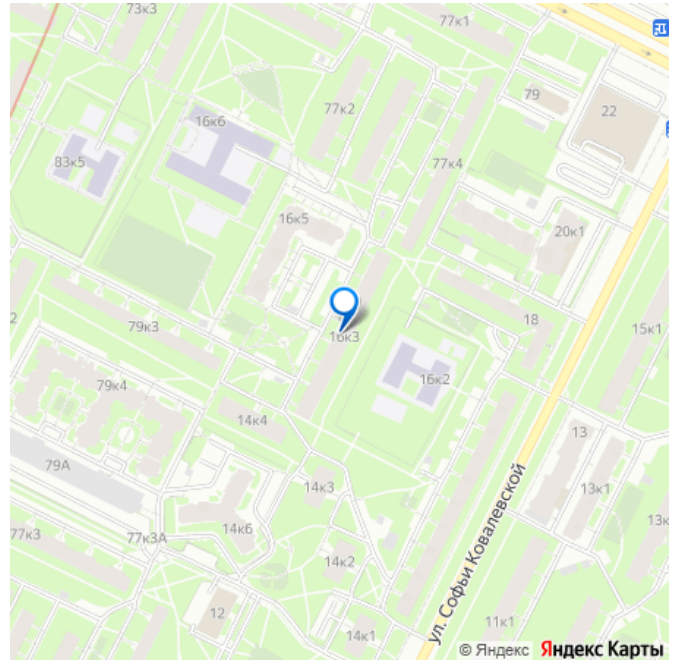
[Квартиры](#)

Тип балкона

балкон

Покупка в ипотеку

для заметок



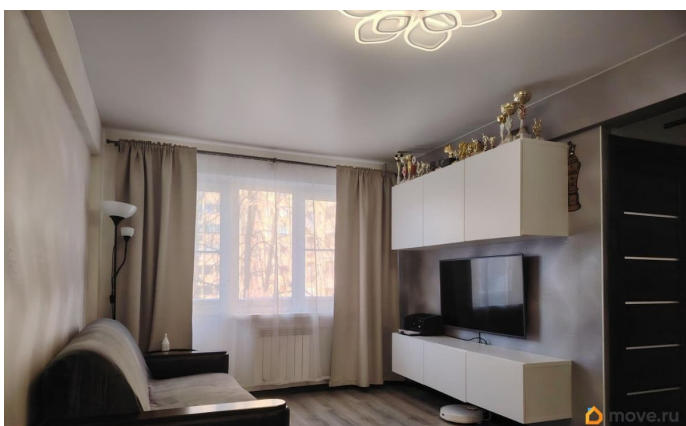
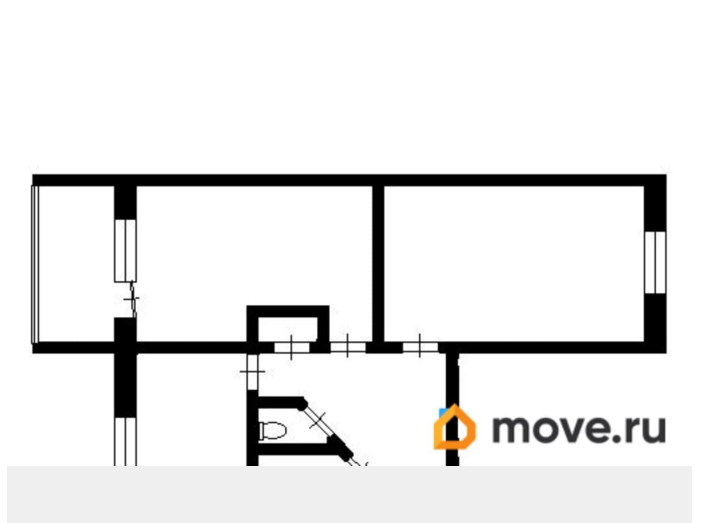
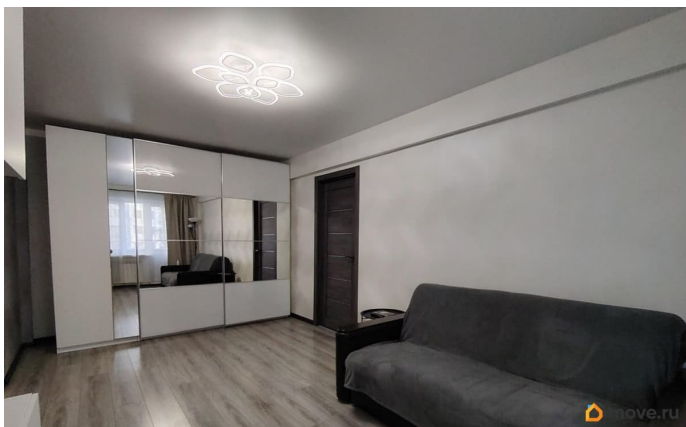
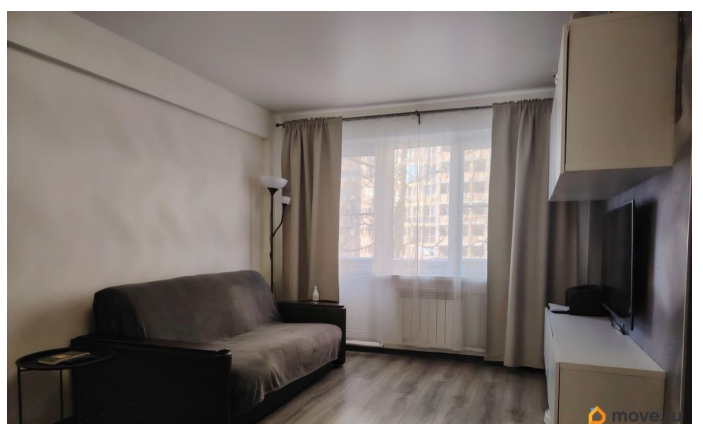
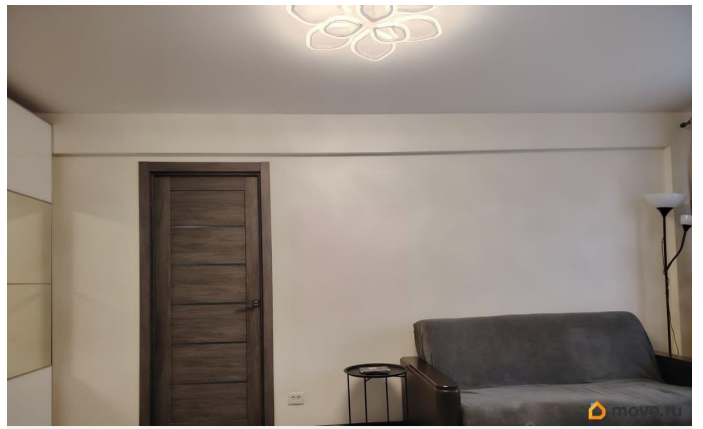
---

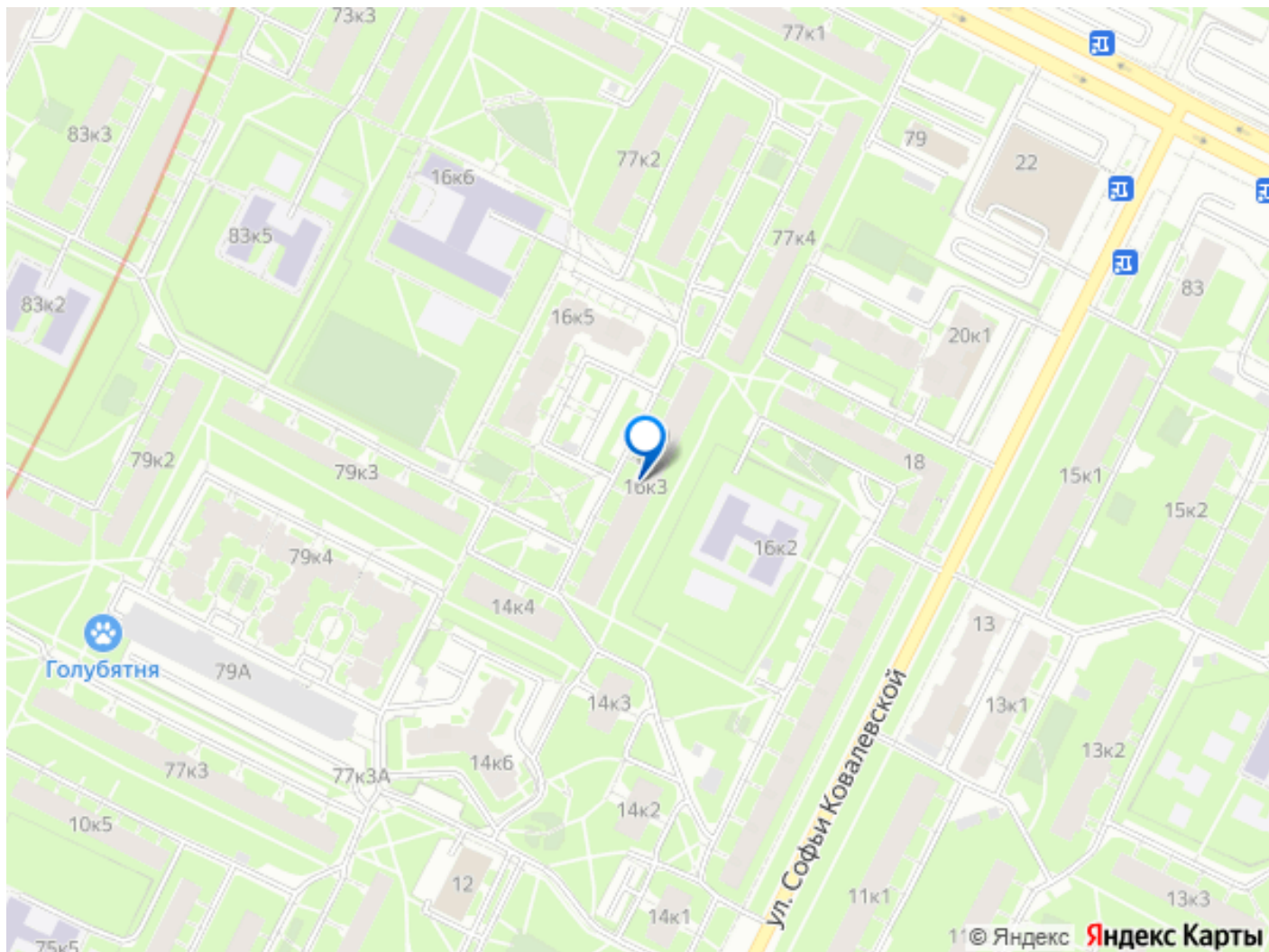
возможна ипотека, парковка

## Описание

ЕСТЬ ВСТРЕЧНЫЙ ВАРИАНТ ПОКУПКИ  
КВАРТИРЫ УВАЖАЕМЫЕ АГЕНТЫ, ПРОСЬБА НЕ  
БЕСПОКОИТЬ , ПРОДАЁМ САМОСТОЯТЕЛЬНО .

Просьба писать сообщения , на звонки не  
всегда есть возможность ответить. Время  
для связи 09.00-21.00 Продается уютная  
двухкомнатная квартира с косметическим  
ремонтom. Комнаты смежные, что  
обеспечивает комфортное проживание. Из  
окон открывается вид на тихий двор, где  
расположена детская площадка. В квартире  
установлен теплый пол в зоне прихожей. В  
квартире произведена замена полов , стены  
выровнены, натяжные потолки в кухне,  
прихожей и 2х комнатах. Имеется кладовка,  
оборудованная в гардеробную системами  
хранения ИКЕА. Кухня современная. Светлая  
ванная комната совмещена с туалетом.  
Обременений нет, материнский капитал не  
использовался, один собственник (2  
правоустанавливающих документа). В районе  
в шаговой доступности есть школы, сады,  
магазины, в 10 минутах выезд на КАД. До  
метро 15 минут пешком. Дом панельного  
типа, построенный в 1967 году, оснащен  
газоснабжением. Открытая парковка во  
дворе.





Move.ru - вся недвижимость России