

🕒 Создано: 25.11.2025 в 11:18

Обновлено: 14.01.2026 в 13:02

<https://spb.move.ru/objects/9286843734>

**Собственник**

**79819208585**

**Санкт-Петербург, улица Софьи**

**Ковалевской, 1К3**

**7 500 000 ₽**

Санкт-Петербург, улица Софьи Ковалевской, 1К3

Округ

[СПБ, Калининский район](#)

Улица

[улица Софьи Ковалевской](#)

## Квартира

Количество комнат

2

Высота потолков

2.55 м

Жилая площадь

25.5 м<sup>2</sup>

Площадь кухни

6.4 м<sup>2</sup>

Общая площадь

45.6 м<sup>2</sup>

Этаж

1/5

## Детали объекта

Тип сделки

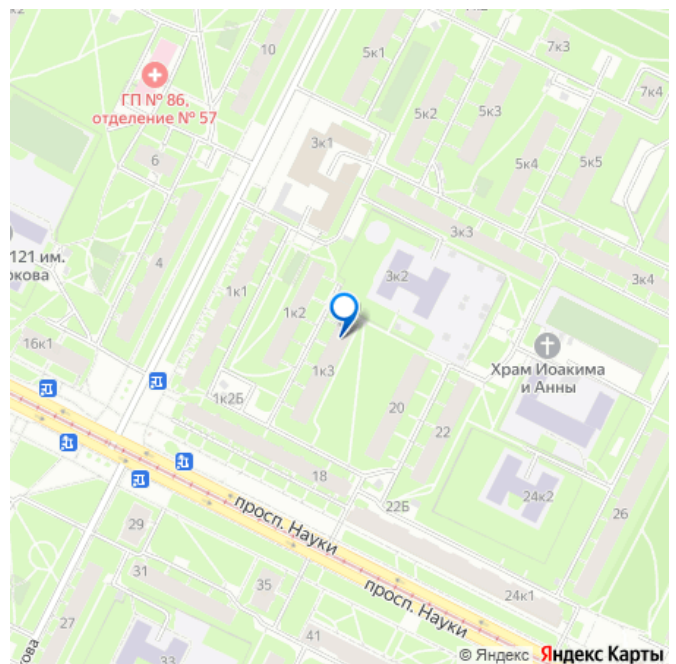
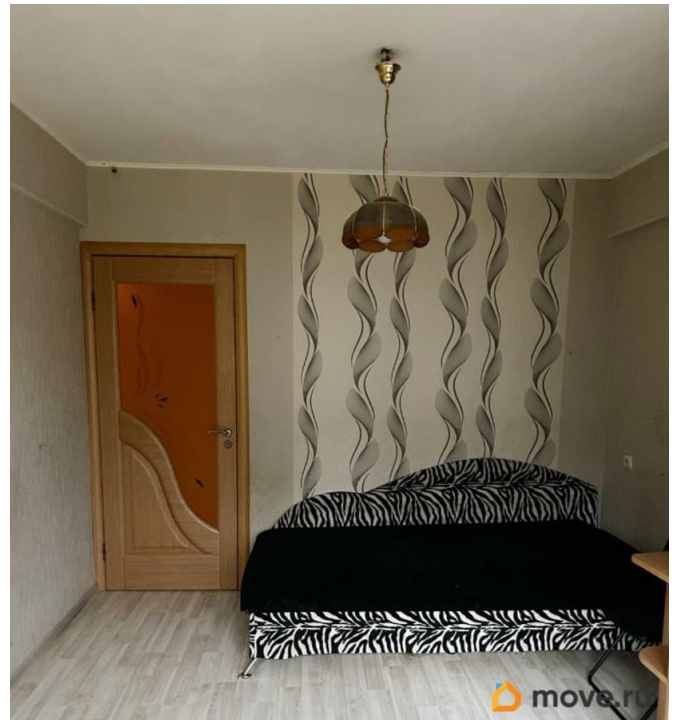
Продам

Раздел

[Квартиры](#)

Тип санузла

для заметок



совмещенный

Вид из окна

во двор

Ремонт

косметический

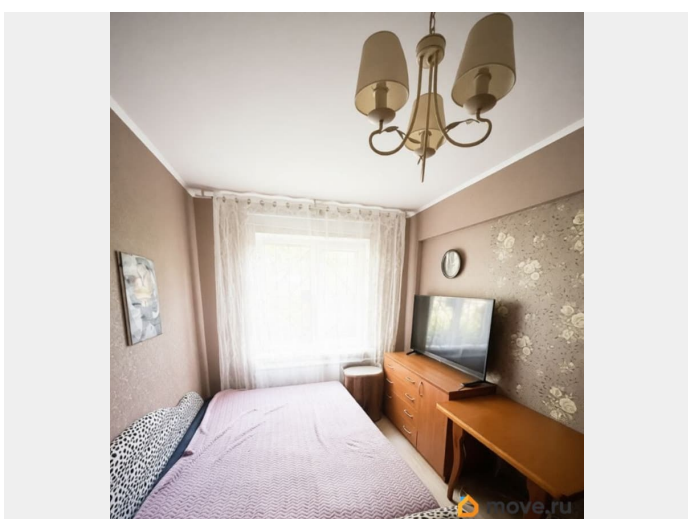
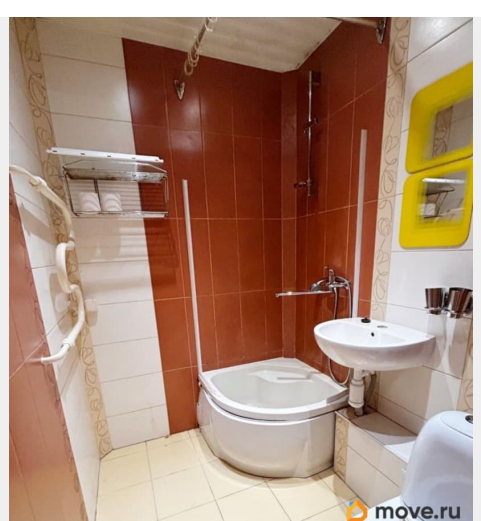
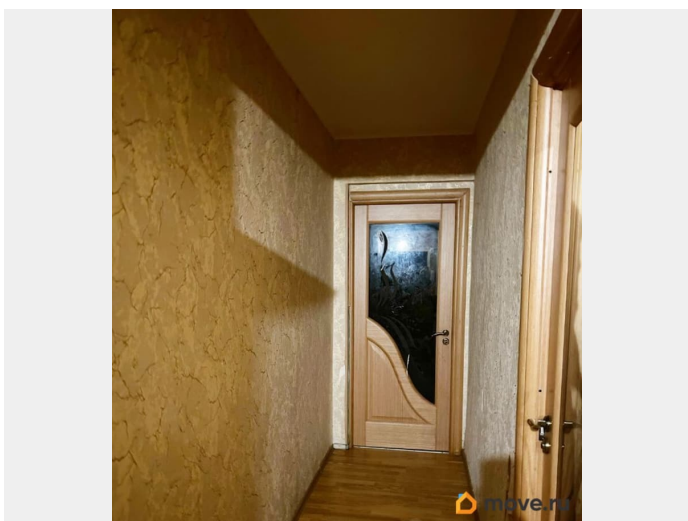
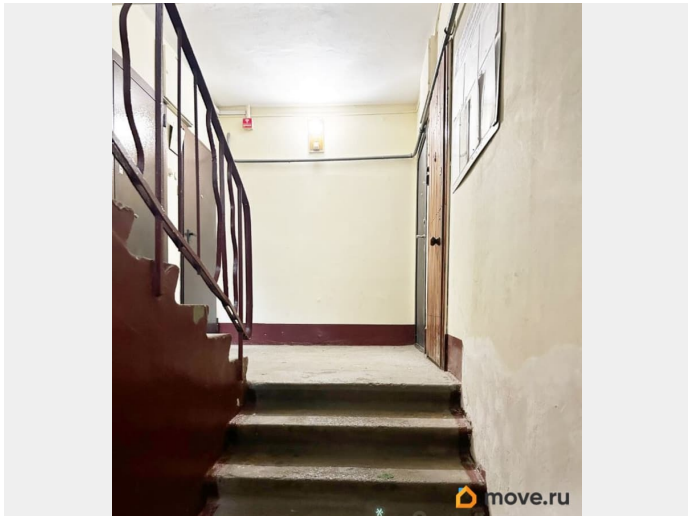
Покупка в ипотеку

да

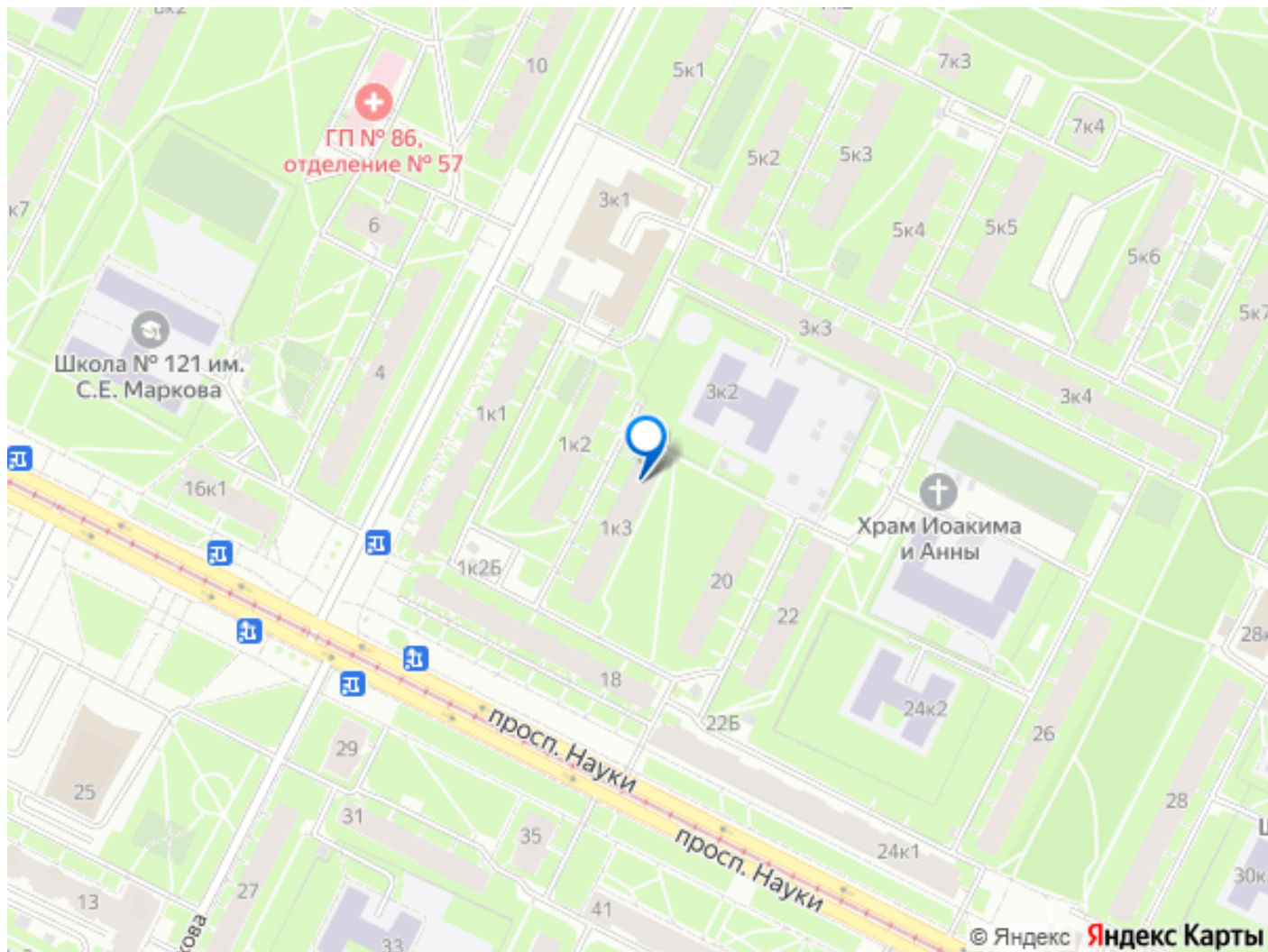
возможна ипотека, лифт, парковка

## Описание

В продаже двухкомнатная квартира в Калининском районе! О КВАРТИРЕ: Квартира находится на 1 этаже. 2 изолированные комнаты. Большой коридор. Совмещенный с/у. Установлены стеклопакеты, решетки на окнах. Окна выходят в тихий зеленый двор. Квартира теплая. Идеальный вариант для семей с маленькими детьми и пожилых людей нет необходимости пользоваться лифтом. В квартире остается мебель и техника. О ДОМЕ: Год постройки: 1965. Чистая парадная. Приличные соседи. О РАЙОНЕ: Район с развитой инфраструктурой. В пешей доступности парк, магазины, аптеки, пекарни, детские сады и школы. ТРАНСПОРТНАЯ ДОСТУПНОСТЬ: 15 минут пешком или 5 минут на общественном транспорте до метро Академическая. О СДЕЛКЕ: Прямая продажа. 1 взрослый собственник. Собственность более 3 лет. Без обременений. Без перепланировок. Подходит под ипотеку. Звоните! Ваша квартира ждет вас!







Move.ru - вся недвижимость России