

🕒 Создано: 04.02.2026 в 12:48

Обновлено: 04.02.2026 в 14:47

Агент

**79110974730**

**Санкт-Петербург, Бассейная улица, 17**

**11 800 000 ₽**

Санкт-Петербург, Бассейная улица, 17

Округ

[СПБ, Московский район](#)

Улица

[улица Бассейная](#)

## Квартира

Количество комнат

2

Высота потолков

2.5 м

Жилая площадь

29.3 м<sup>2</sup>

Площадь кухни

8.7 м<sup>2</sup>

Общая площадь

45.6 м<sup>2</sup>

Этаж

4/5

## Детали объекта

Тип сделки

Продам

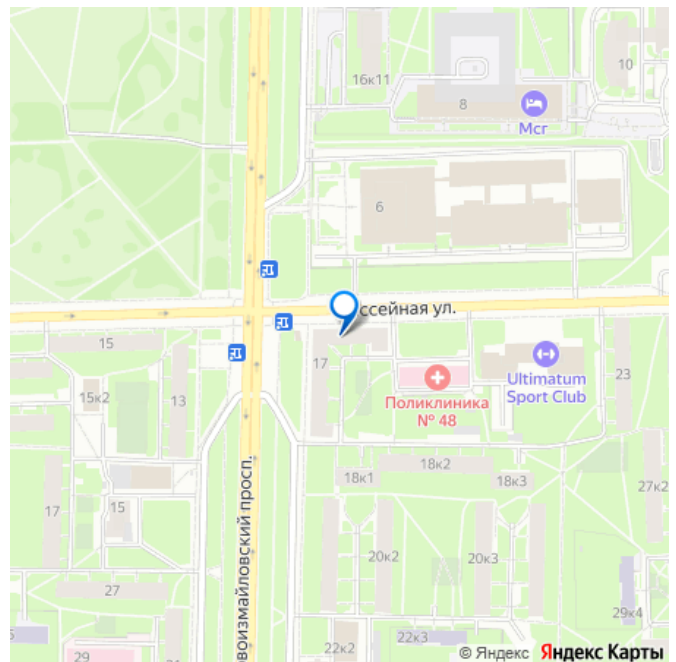
Раздел

[Квартиры](#)

Тип балкона

балкон

для заметок



Тип санузла

совмещенный

Вид из окна

на улицу

Ремонт

косметический

Покупка в ипотеку

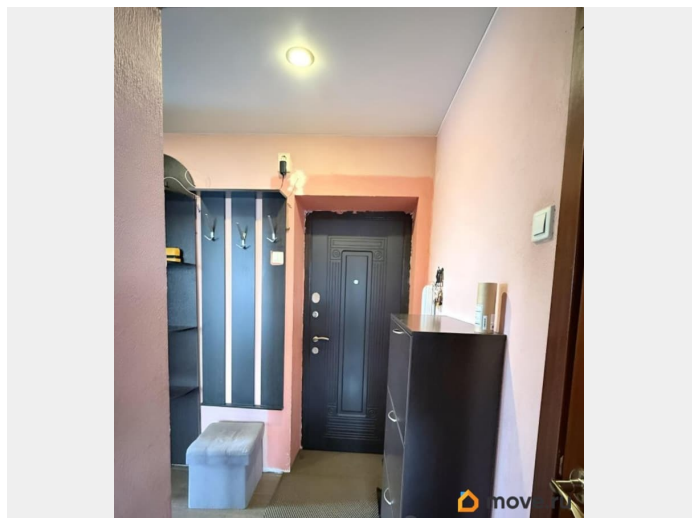
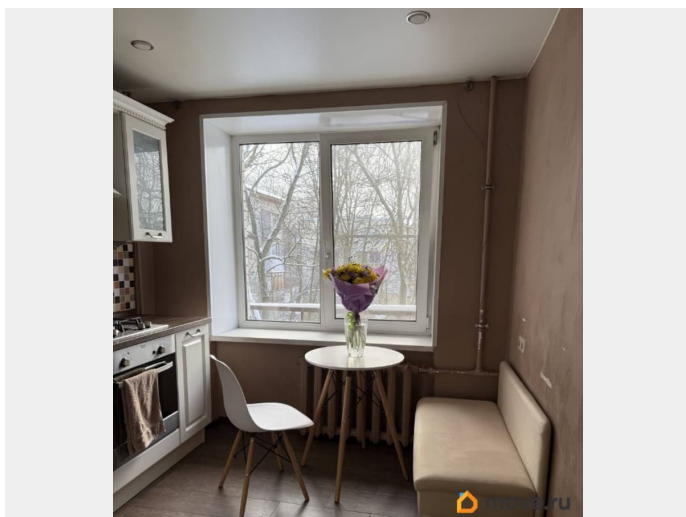
да

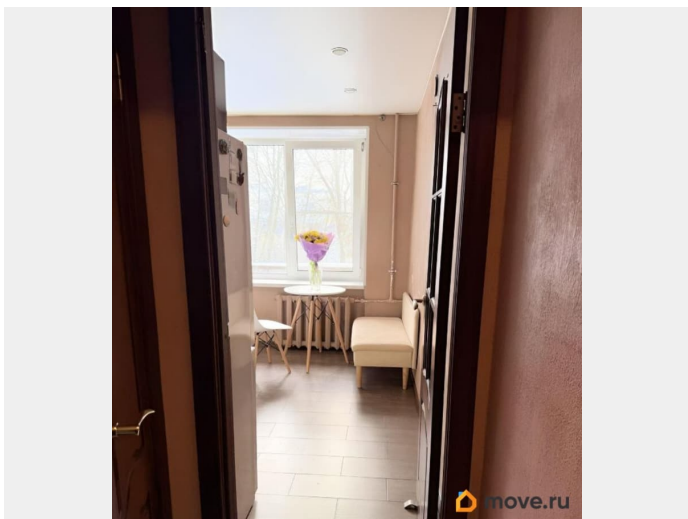
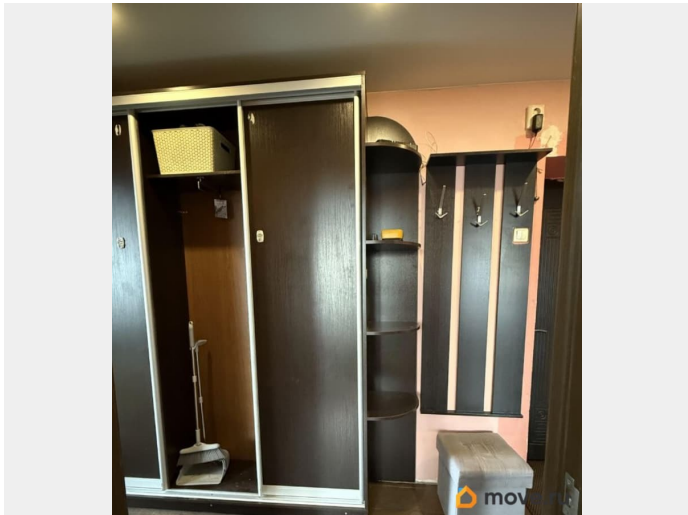
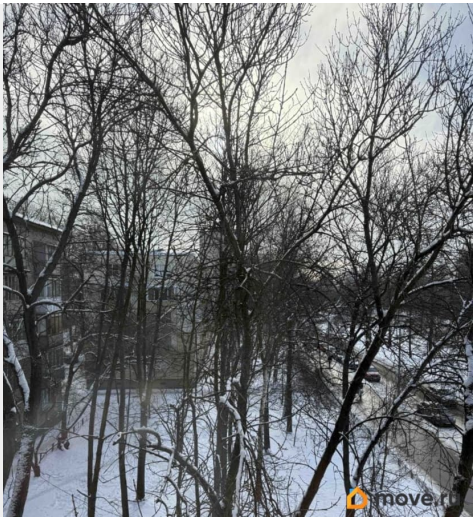
возможна ипотека

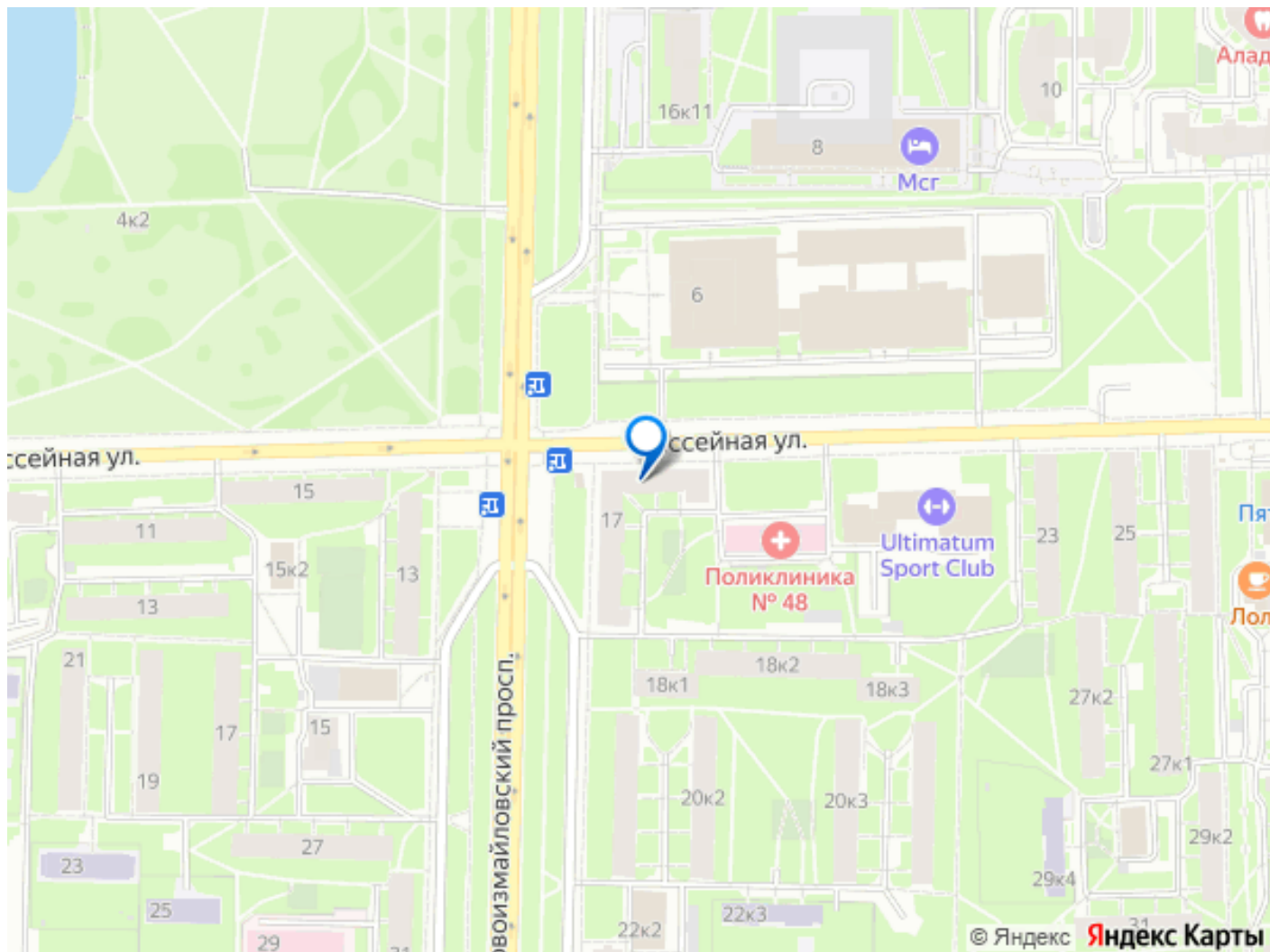
## Описание

Продаётся двухкомнатная квартира в авторском доме, построенном по проекту с увеличенными кухнями. Дом кирпичный - хорошая звукоизоляция и квартира очень тёплая, зимой даже отключаем часть батарей. Квартира угловая - много солнечного света, мало соседей и отличная циркуляция воздуха. Большая кухня, в отличие от типовых проектов. Большой балкон на 2 комнаты. Шикарное обслуживание дома: председатель на связи по вашим личным домовым вопросам, а также своевременно отправляет всю необходимую информацию; регулярная уборка дворовой территории и парадных. Тихие и культурные соседи. 15 минут прогулочным шагом до станции метро Парк Победы, а соответственно и до самого парка - одного из красивейших и крупнейших в городе, на территории которого расположены зоны отдыха, парк развлечений, летом можно кататься на лодках, а зимой на коньках! Напротив дома облагороженный Парк Авиаторов - много прогулочных зон, мест досуга и детских площадок. Поликлиника, детская и

спортивная площадка во дворе дома. (Всё отреставрировали и заменили в 2024 году) В самом доме находится Сбербанк, современная детская библиотека «Спутник», в которой часто проводятся мероприятия для детей и не только; женский фитнес-клуб «Монро». В шаговой доступности магазины Пятерочка, Магнит, Семишагофф, несколько пекарен, пункты выдачи Вайлдберриз и Озон, Почта России. Не основная транспортная магистраль, поэтому не будет много пыли и шума, а также достаточная удалённость от дороги. Много зелёных зон в округе. В пешей доступности большое количество школ и детских садов. Рядом с домом остановки наземного транспорта, откуда можно доехать в следующих направлениях: центр города, Балтийский вокзал, в сторону Купчино (звёздная), ТРК Радуга, Ленинский проспект. Один взрослый собственник, во владении больше 5 лет. Звоните и приходите - всё расскажу и покажу! Продаётся пока есть в продаже интересующий нас объект. р.с агентов без покупателей просьба не беспокоить.







Move.ru - вся недвижимость России