

🕒 Создано: 16.11.2025 в 20:08

Обновлено: 03.12.2025 в 11:29

<https://spb.move.ru/objects/9286720469>

Светлана Майорова, АЛЕКСАНДР

недвижимость

79819008433

Санкт-Петербург, Придорожная аллея, 21

7 250 000 ₽

Санкт-Петербург, Придорожная аллея, 21

Округ

[СПБ, Выборгский район](#)

для заметок

Квартира

Количество комнат

2

Высота потолков

2.5 м

Жилая площадь

26.8 м²

Площадь кухни

6.2 м²

Общая площадь

45.7 м²

Этаж

1/9

Детали объекта

Тип сделки

Продам

Раздел

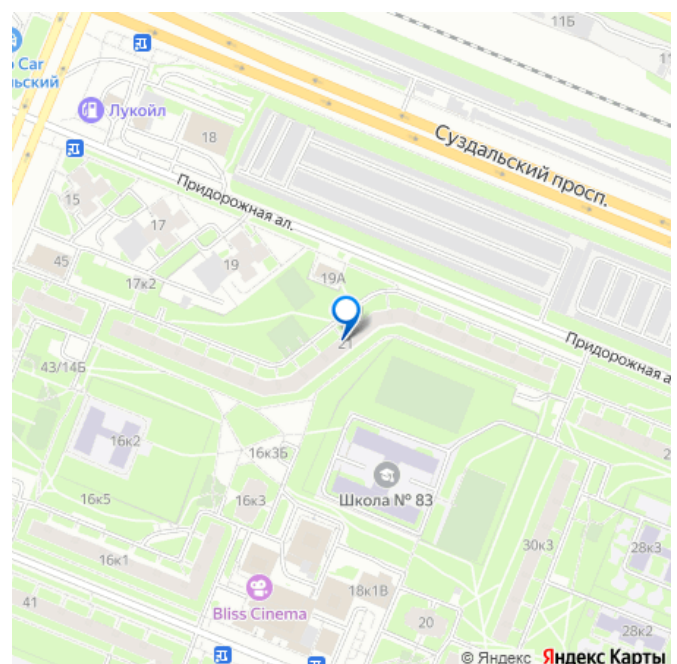
[Квартиры](#)

Тип балкона

лоджия

Тип санузла

раздельный



Вид из окна

во двор

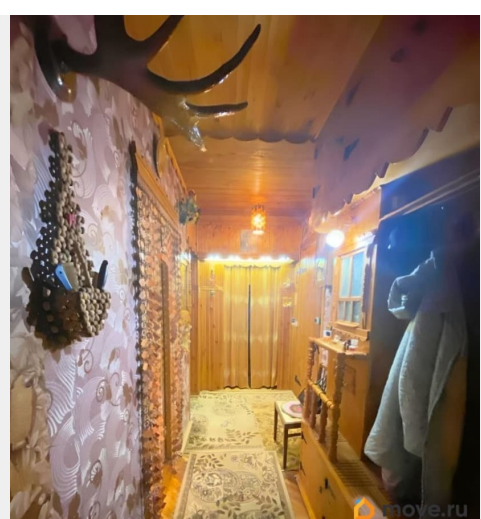
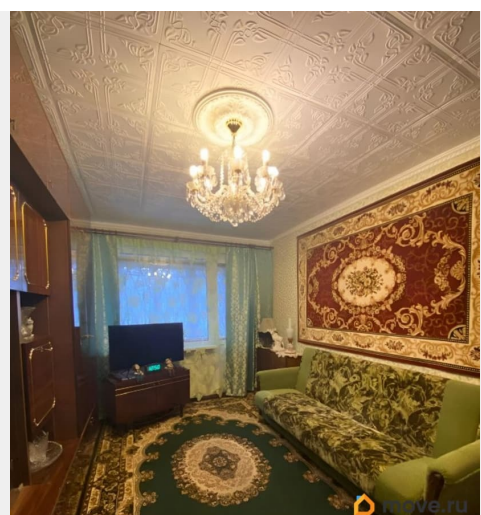
Покупка в ипотеку

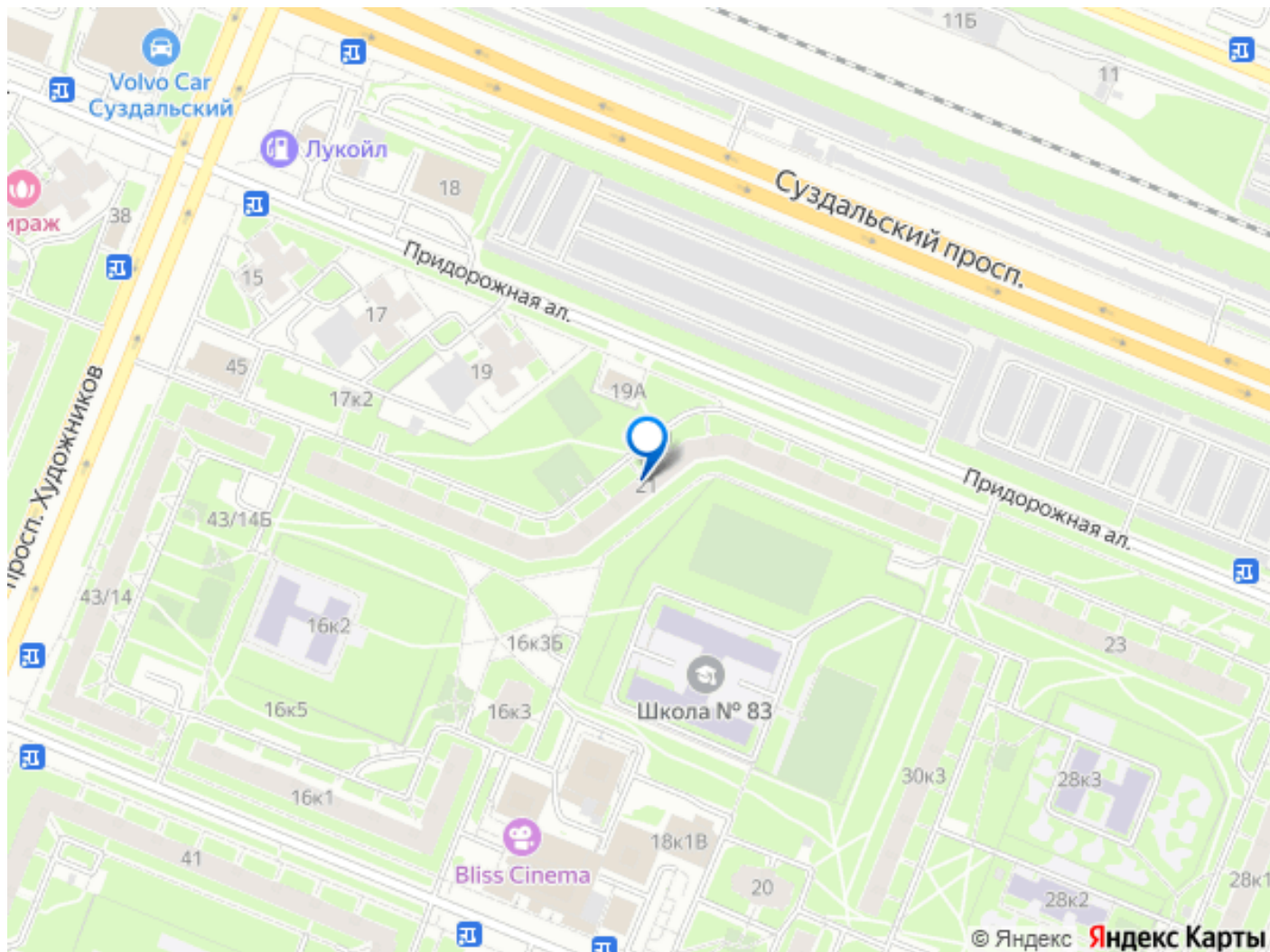
да

возможна ипотека, лифт, парковка

Описание

Продается очень уютная, теплая и светлая, двухкомнатная квартира. Не смотря на первый этаж, в ней хочется остаться и жить. Наша аудитория, это более старшее поколение, для которого обстановка нашей квартиры будет понятна, тем более, что почти всё из интерьера мы оставляем. В квартире, при входе имеется небольшая ниша,» Тёщина комната», санузел отдельный, кухня 6.2 квадратных метра, комнаты изолированы. На окнах везде поставлены решетки, ну это чтобы даже плохие мысли не лезли в голову, для Вашего спокойствия. Пол- паркет, был уложен хозяином квартиры, всё было сделано для себя, по этому ни чего не скрипит. Лоджия тоже обшита деревом, сделаны шкафчики, где можно хранить заготовки. В прихожей вообще, как будто в сказку попал, всё сделано руками хозяина: шкаф; потолок. Дерево, экологически чистый материал, находится в квартире с такой отделкой легко и безопасно для здоровья. Квартира была приватизирована в 1993 году, с тех пор в собственности у одной семьи.





Move.ru - вся недвижимость России