

🕒 Создано: 12.12.2025 в 15:59

Обновлено: 20.01.2026 в 18:54

Агент

79895663117

Санкт-Петербург, Народная улица, 86

6 700 000 ₽

Санкт-Петербург, Народная улица, 86

Округ

[СПБ, Невский район](#)

Улица

[улица Народная](#)

Квартира

Количество комнат

2

Высота потолков

2.7 м

Жилая площадь

29 м²

Площадь кухни

6 м²

Общая площадь

45.7 м²

Этаж

4/5

Детали объекта

Тип сделки

Продам

Раздел

[Квартиры](#)

Тип балкона

балкон

для заметок



Тип санузла

раздельный

Ремонт

косметический

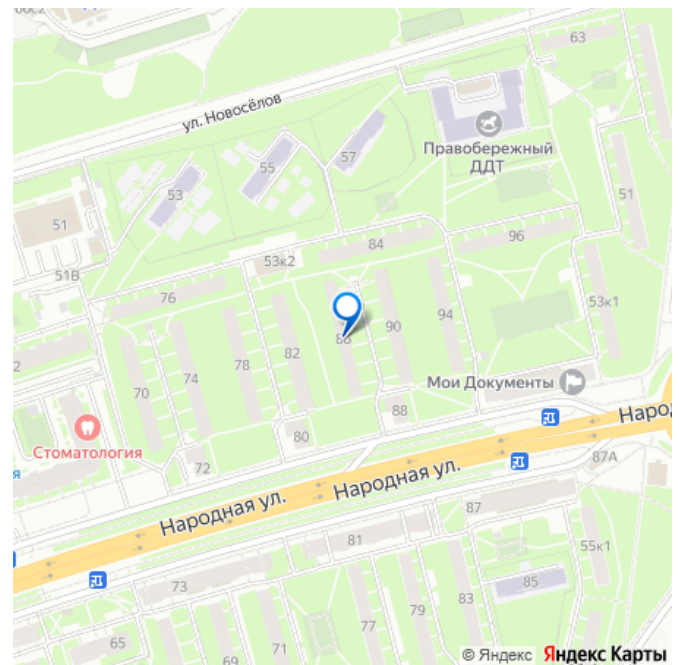
Покупка в ипотеку

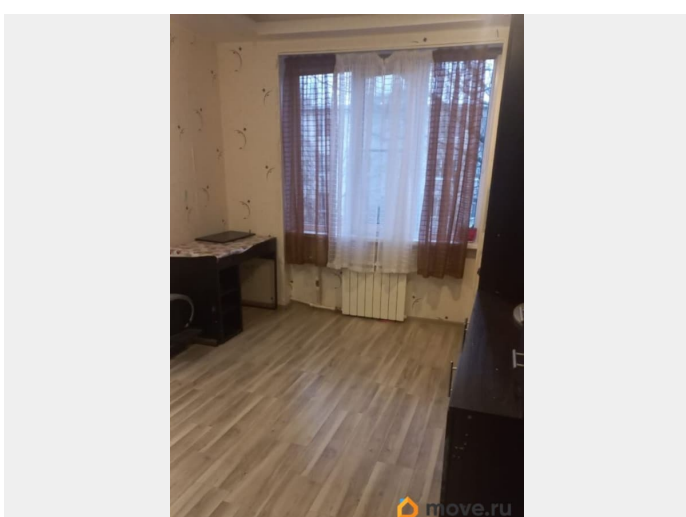
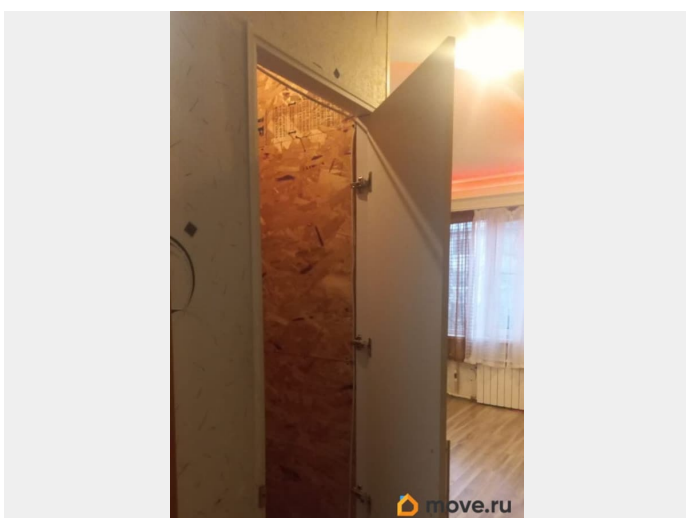
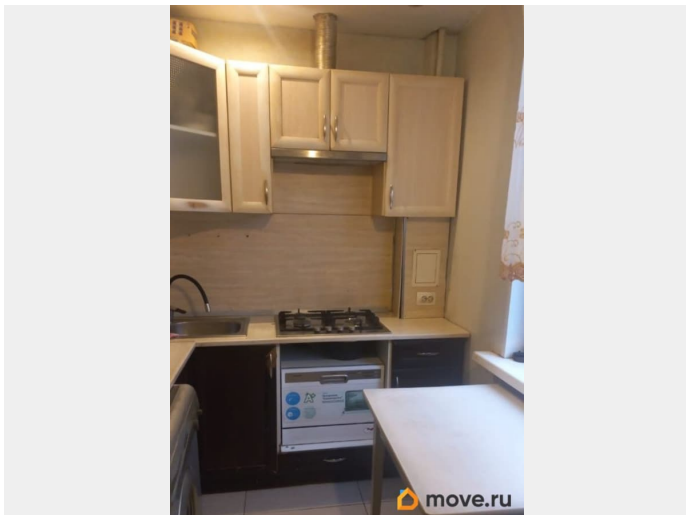
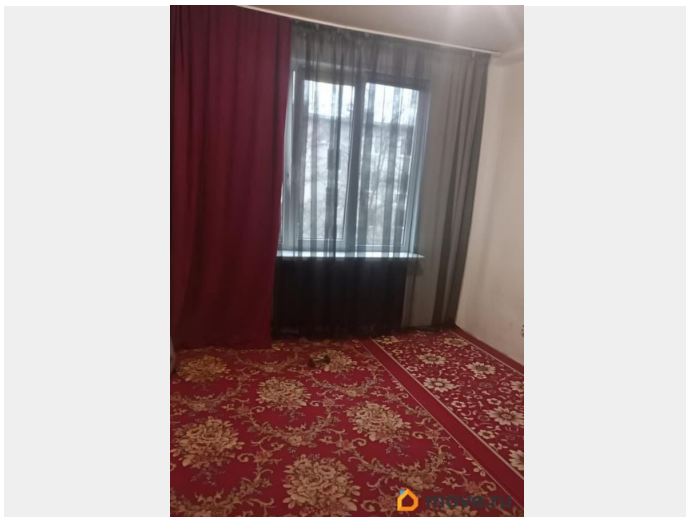
да

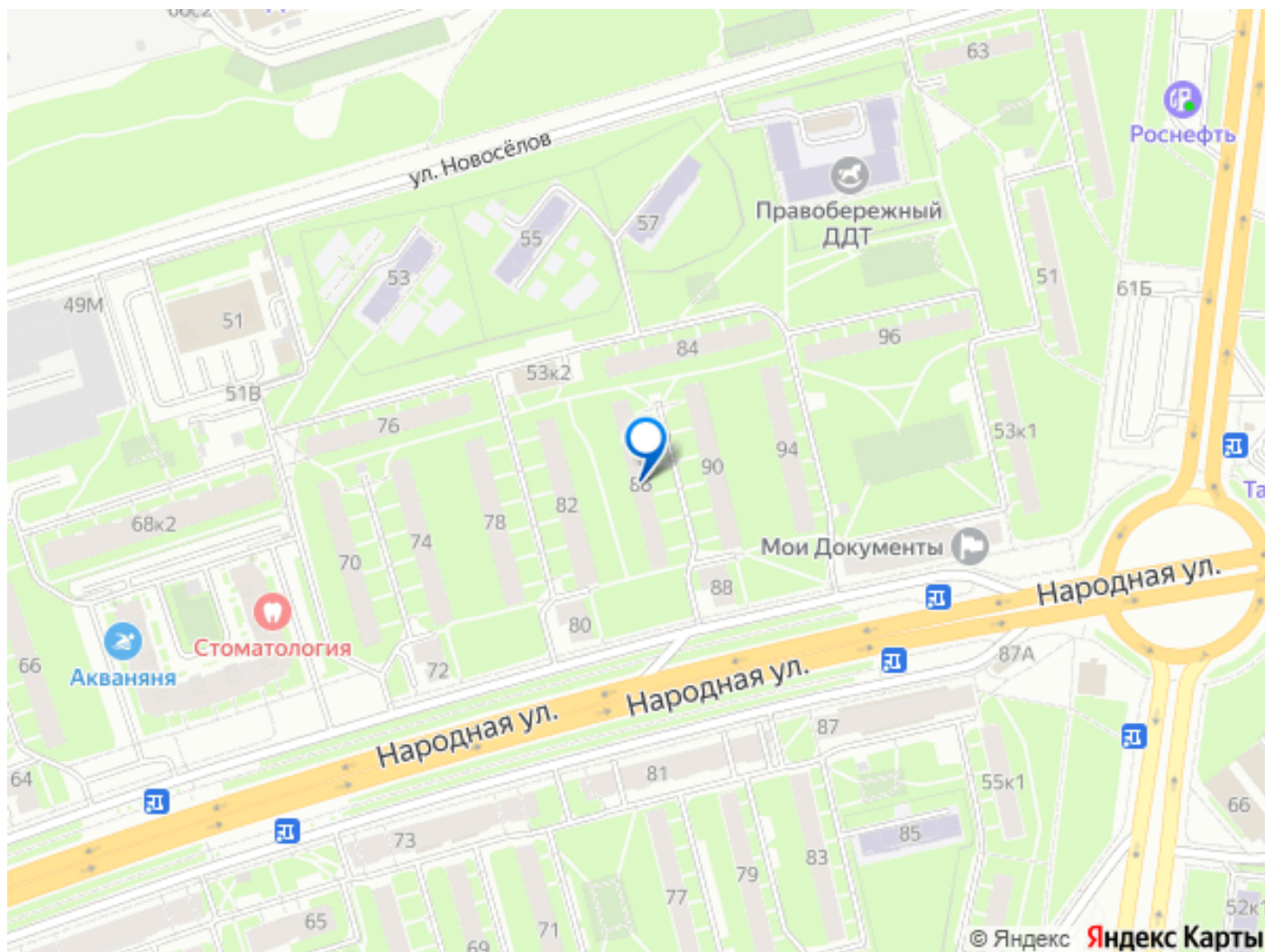
возможна ипотека, лифт, парковка

Описание

Свободная продажа. Полная стоимость в ДКП. Основание-Договор купли-продажи 2018 года. Два собственника. Теплая светлая квартира. Комнаты изолированные. Санузел раздельный. Косметический ремонт. Отличные соседи. Чистый подъезд. Тихий зеленый двор. Удачная локация. На районе - Школа 627, Средняя школа 512, Гимназия 498. Детские сады : Детский сад 113 ; Детский сад 90; Детский сад 60 . Магазины: Семишагофф, Пятёрочка супермаркет, Дикси супермаркет. Невский район — расположен на юго-востоке города, на берегу Невы. Является Центральным районом города. Ближайшие станции метро : Улица Дыбенко ; Проспект Большевиков; Ломоносовская. До метро можно дойти пешком, либо доехать на троллейбусах 14, 27, 28 или автобусах 140, маршрутках 388, 401, 239, 339, 56, 49. От остановки до метро — 23 минуты пешком. Ипотека возможна. Сертификаты рассматриваем. Оперативный показ .







Move.ru - вся недвижимость России