

🕒 Создано: 25.11.2025 в 17:53

Обновлено: 25.11.2025 в 17:26

**Санкт-Петербург, Дальневосточный
проспект, 68K1**

6 799 000 ₽

Санкт-Петербург, Дальневосточный проспект, 68K1

Округ

[СПБ, Невский район](#)

Улица

[проспект Дальневосточный](#)

Квартира

Количество комнат

2

Высота потолков

2.6 м

Жилая площадь

28 м²

Площадь кухни

6.8 м²

Общая площадь

45.8 м²

Этаж

3/5

Детали объекта

Тип сделки

Продам

Раздел

[Квартиры](#)

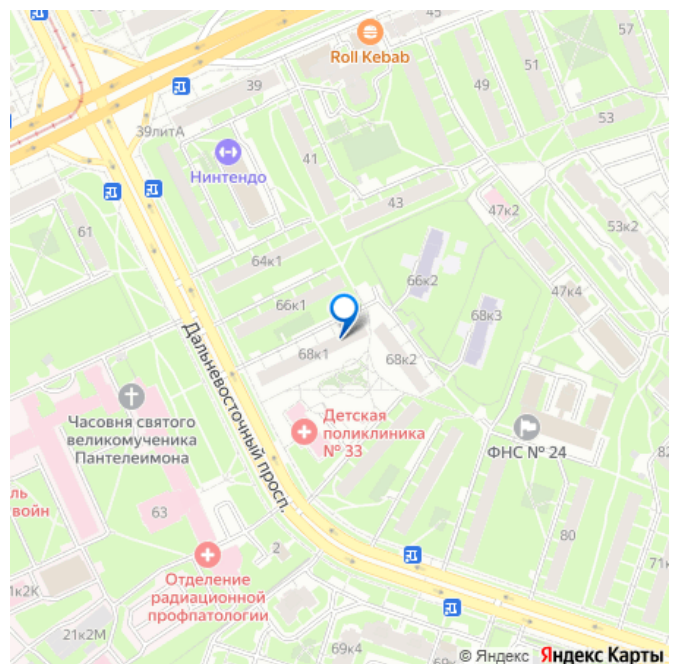
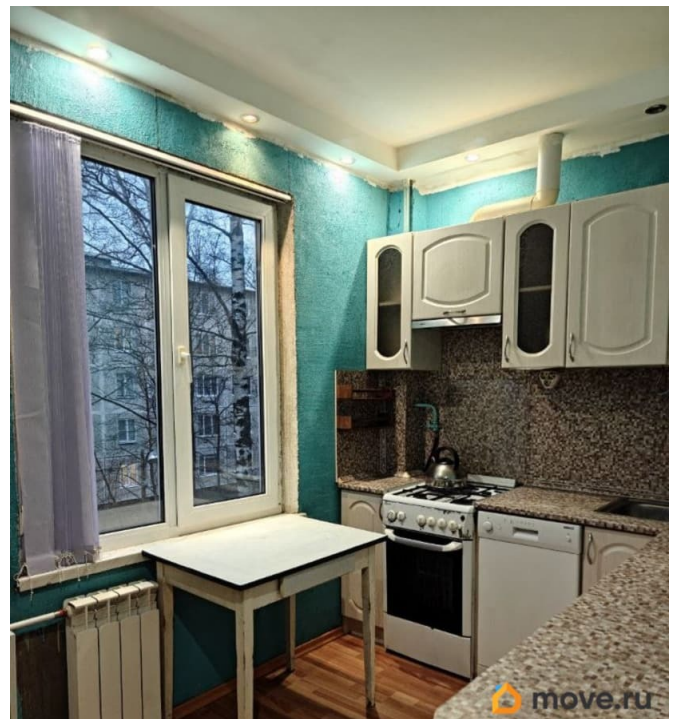
Тип санузла

<https://spb.move.ru/objects/9286877536>

**Людмила Косенко, Покупка
новостройки**

79118483789

для заметок



раздельный

Вид из окна

во двор

Ремонт

косметический

Покупка в ипотеку

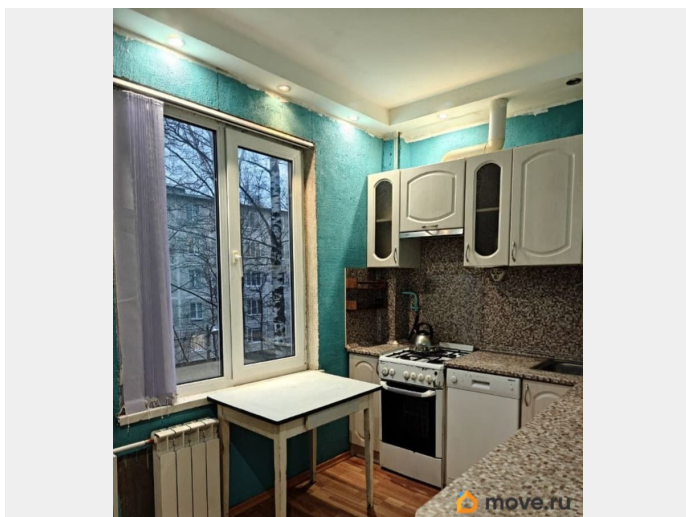
да

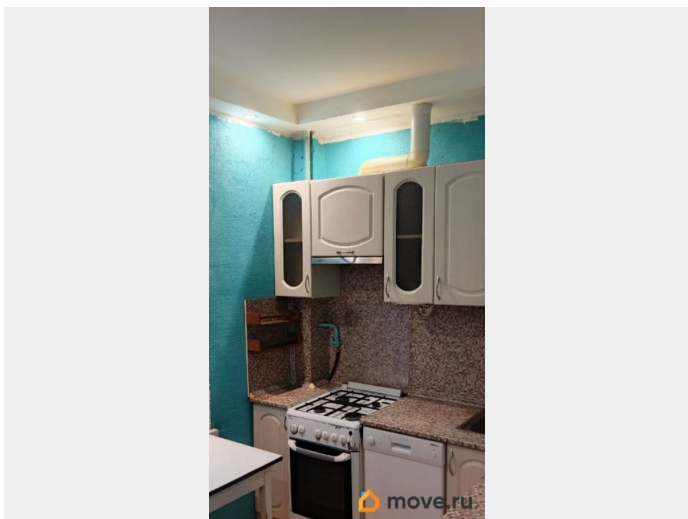
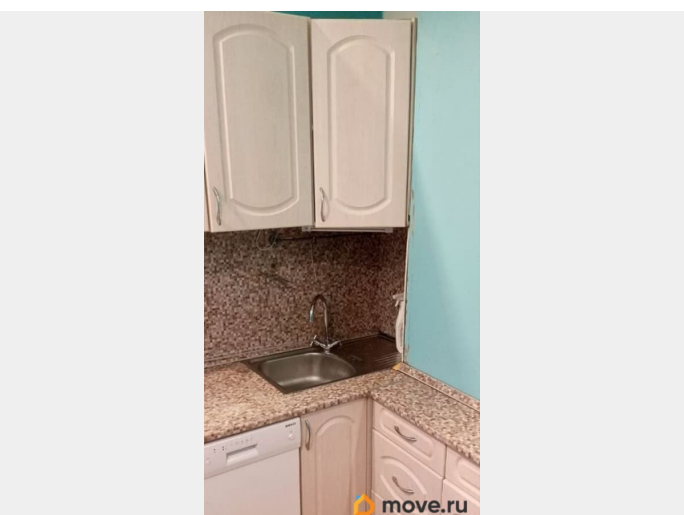
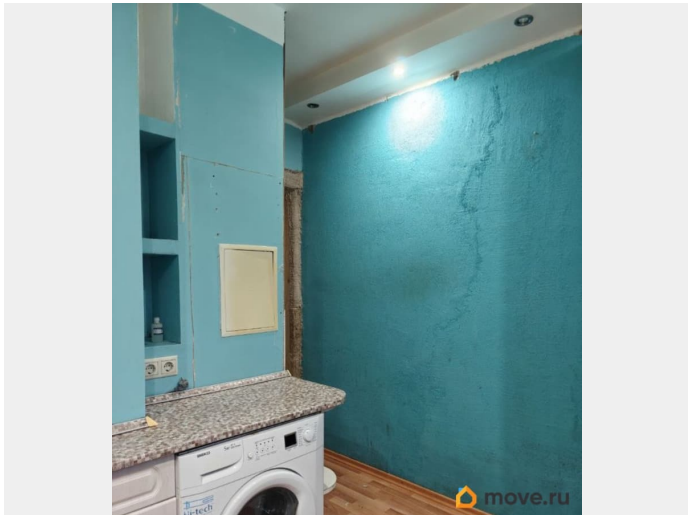
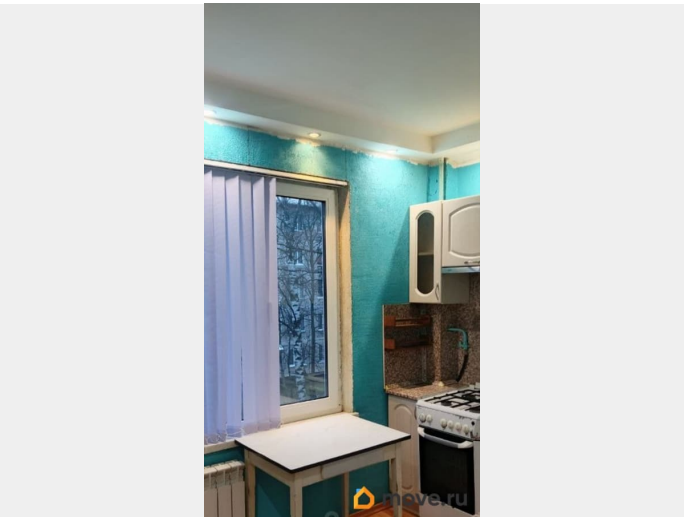
возможна ипотека, парковка

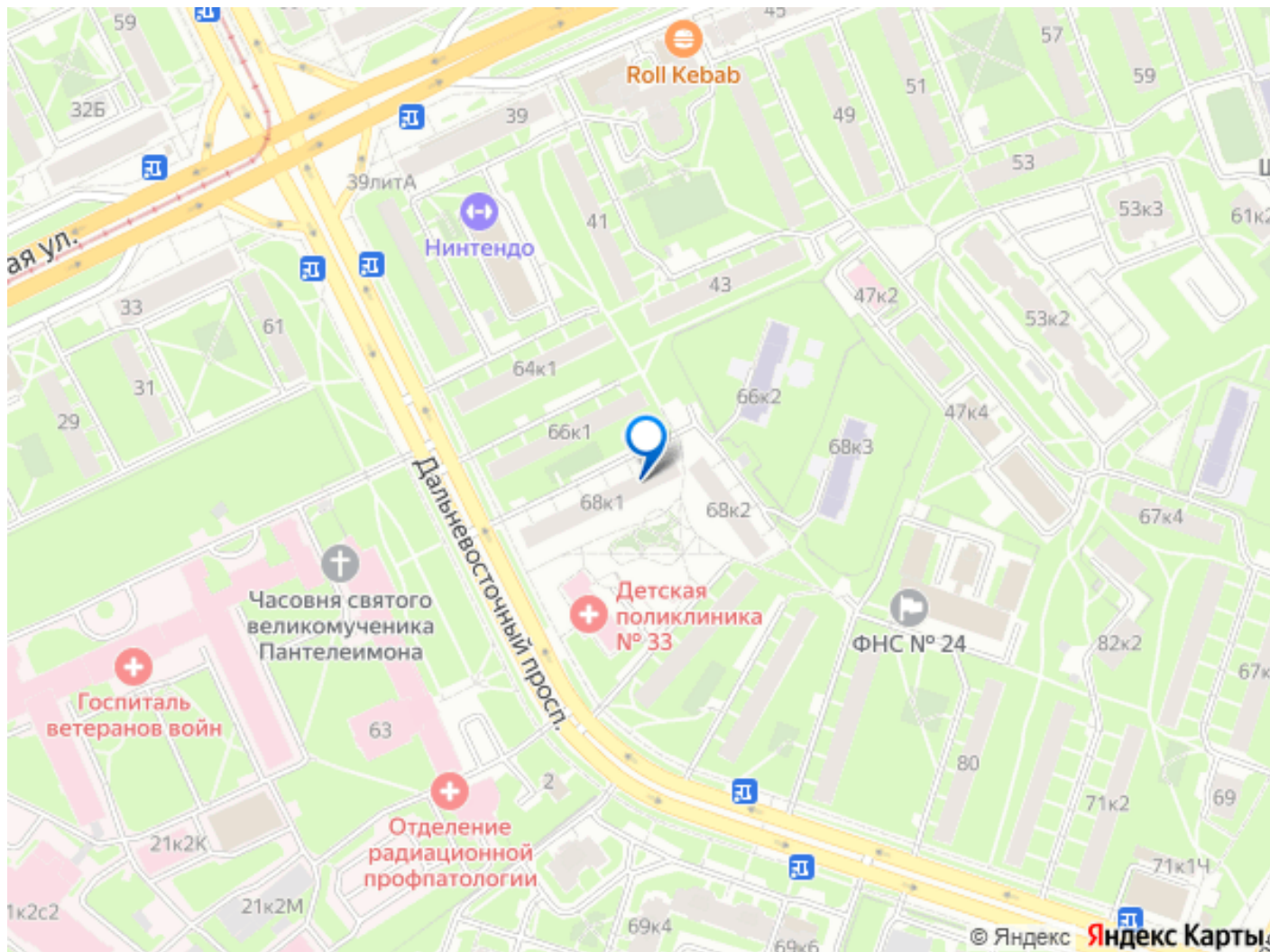
Описание

Продается уютная 2-комнатная квартира в тихом, зеленом районе! Ищете идеальное место для жизни? Обратите внимание на нашу замечательную 2-комнатную квартиру с окнами, выходящими на две стороны во двор. Здесь вы сможете наслаждаться спокойствием и свежим воздухом, не покидая пределов города! Основные преимущества: - Тихий и зеленый район с развитой инфраструктурой. - Вся необходимая торговая сеть в пешей доступности: Пятерочка, Магнит, Дикси, Лавка пекаря, Верный, Магнит-косметик, Улыбка радуги — всего 5 минут пешком! - Крупный торговый центр Мега Дыбенко — всего 4 остановки на общественном транспорте или 10 минут на машине. Удобства квартиры: - Просторная кухня, в которой остаются все встроенные бытовые приборы, включая посудомоечную и стиральную машину — вам не придется тратить время на дополнительные покупки! - Пластиковые окна по всей квартире обеспечивают отличную тепло- и звукоизоляцию. - Вторая комната оборудована шкафом, который был изготовлен по индивидуальному проекту, и через него предусмотрен проход в кладовку — идеальное решение для хранения вещей! -

Современные натяжные потолки добавляют стиль и уют в каждую комнату. - Квартира теплая, что создаст комфортные условия для жизни в любое время года. Транспортная доступность: - Остановка общественного транспорта в 5 минут пешком. - До станций метро Ломоносовская и Дыбенко — 10-12 минут на общественном транспорте или всего 15 минут пешком. - Удобные выезды на КАД: Мурманское шоссе и Вантовый мост. Забота о здоровье: - Детская поликлиника в соседнем здании. - Взрослая поликлиника — 10 минут пешком. - Бассейны Атлантика и фитнес-клуб Fitness 24 — всего 7 минут пешком. Для детей: - Во дворе — современная детская площадка с горками и тренажерами для детей и взрослых. - Два детских сада в 2 минутах ходьбы. - Школа в 10 минутах ходьбы, без необходимости переходить дорогу. Эта квартира — идеальный вариант для семейной жизни или для тех, кто ценит комфорт и удобство. Не упустите свой шанс стать владельцем этого замечательного жилья! Звоните прямо сейчас, чтобы записаться на просмотр!







Move.ru - вся недвижимость России