

🕒 Создано: 14.11.2025 в 17:47

Обновлено: 29.01.2026 в 11:02

**Санкт-Петербург, Светлановский  
проспект, 46К1**

**9 300 000 ₽**

Санкт-Петербург, Светлановский проспект, 46К1

Округ

[СПб, Калининский район](#)

Улица

[проспект Светлановский](#)

## Квартира

Количество комнат

2

Высота потолков

2.64 м

Жилая площадь

28 м<sup>2</sup>

Площадь кухни

7 м<sup>2</sup>

Общая площадь

45.8 м<sup>2</sup>

Этаж

1/9

## Детали объекта

Тип сделки

Продам

Раздел

[Квартиры](#)

Тип балкона

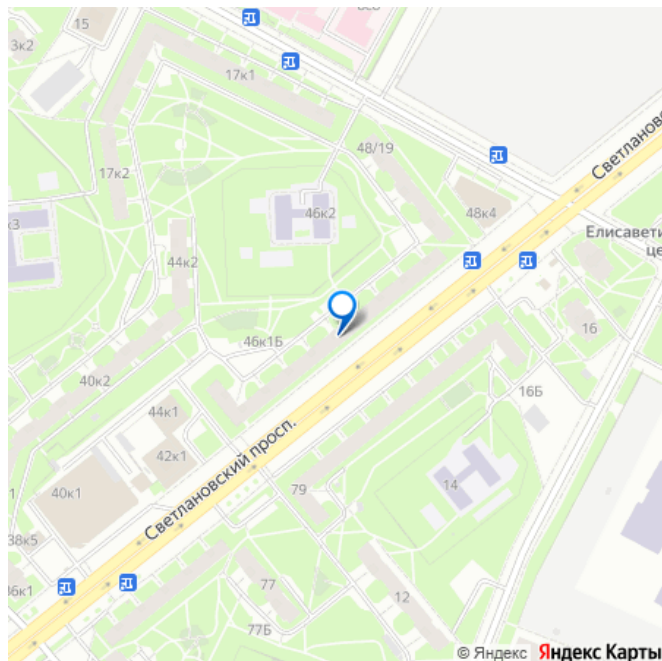
<https://spb.move.ru/objects/9288494170>

**Екатерина Павловна Петрова, Этажи**

**Санкт-Петербург**

**79812268801**

для заметок



лоджия

Тип санузла

раздельный

Ремонт

без ремонта

Покупка в ипотеку

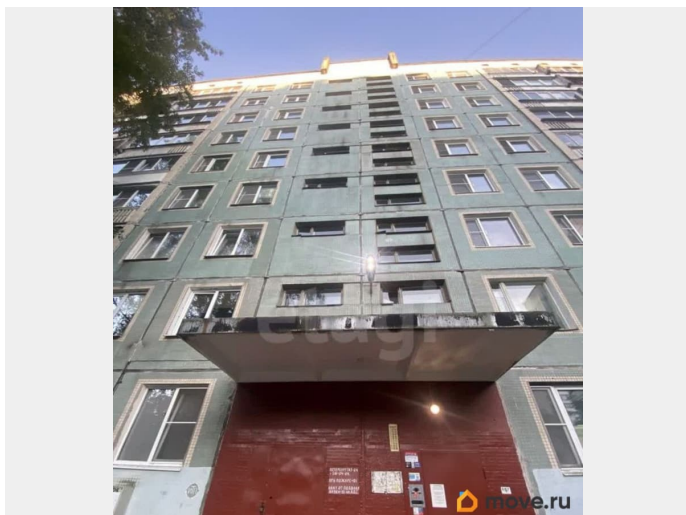
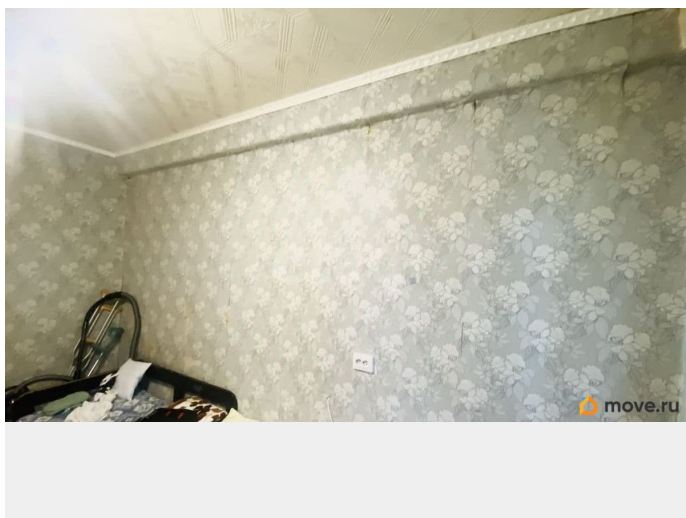
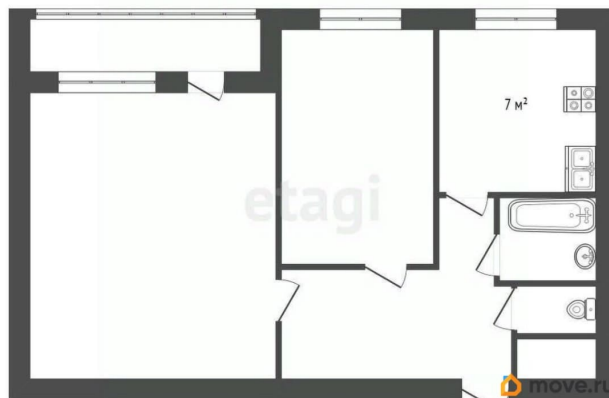
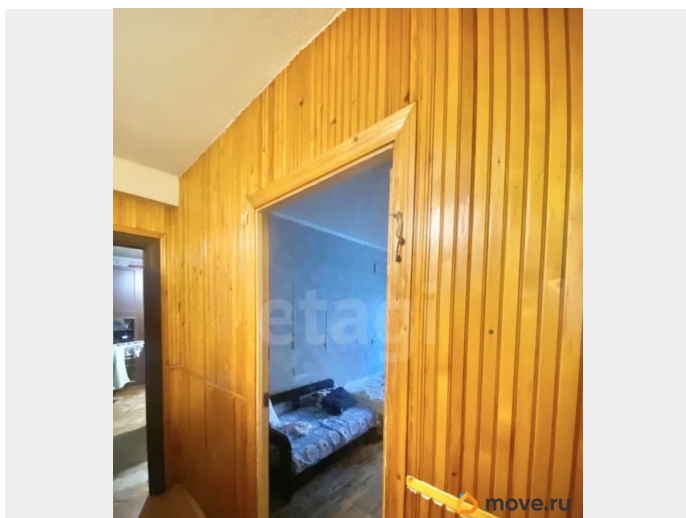
да

возможна ипотека, лифт

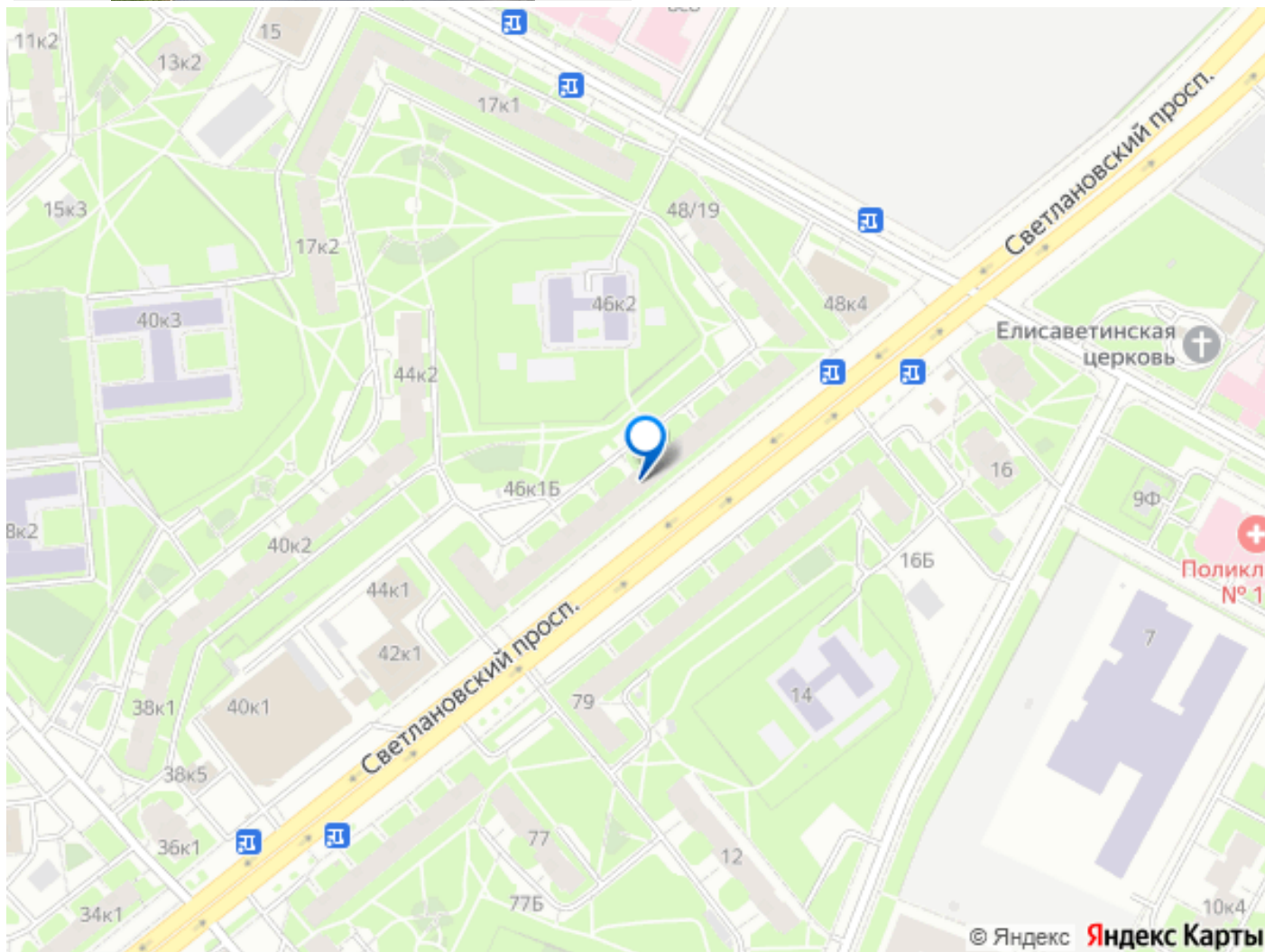
## Описание

Предлагаем в прямой продаже двухкомнатную квартиру в Калининском районе на первом этаже под коммерцию. Многолюдный проспект, обеспечит ежедневный поток клиентов. Дом панельный 1975 года постройки, серия 504, этаж 1/9, Изолированные комнаты - просторная гостиная 18 кв. метров с выходом на застекленную лоджию 4,2 кв. метра, отдельная спальня 10 кв. метров, квадратная кухня 7 кв. метров, с/у раздельный, кладовка. На этаже всего 4 квартиры, чистая парадная. Дом удобно и удачно расположен, очень развитая инфраструктура: любые магазины, школы, детские сады, супермаркеты, аптеки, бассейн, поликлиники через дорогу. До метро Академическая можно дойти пешком или проехать на транспорте. В нашем микрорайоне большое количество зон отдыха для всей семьи: это шикарный парк Сосновка и Муринский парк в шаговой доступности, сад Бенуа, чуть дальше Суздальские озера. Подходит под ипотеку - 14,99% По документам взрослый собственник, обременений нет, полная стоимость в договоре. Подходит для переоформления в коммерцию. Выход можно сделать на проспект. Проходное место. Звоните и

приходите на просмотр. Код пользователя:  
144265 Номер в базе: 9094298







Move.ru - вся недвижимость России