

🕒 Создано: 06.04.2026 в 15:29

🔄 Обновлено: 06.04.2026 в 14:18

Анна Рыбак, MASTER-GROUP Real Estate

79811461850

**Санкт-Петербург, улица Пионерстроя,
7К3**

6 500 000 ₹

Санкт-Петербург, улица Пионерстроя, 7К3

Округ

[СПБ, Красносельский район](#)

Улица

[улица Пионерстроя](#)

Квартира

Количество комнат

2

Жилая площадь

29.3 м²

Площадь кухни

6.1 м²

Общая площадь

45.8 м²

Этаж

8/9

Детали объекта

Тип сделки

Продам

Раздел

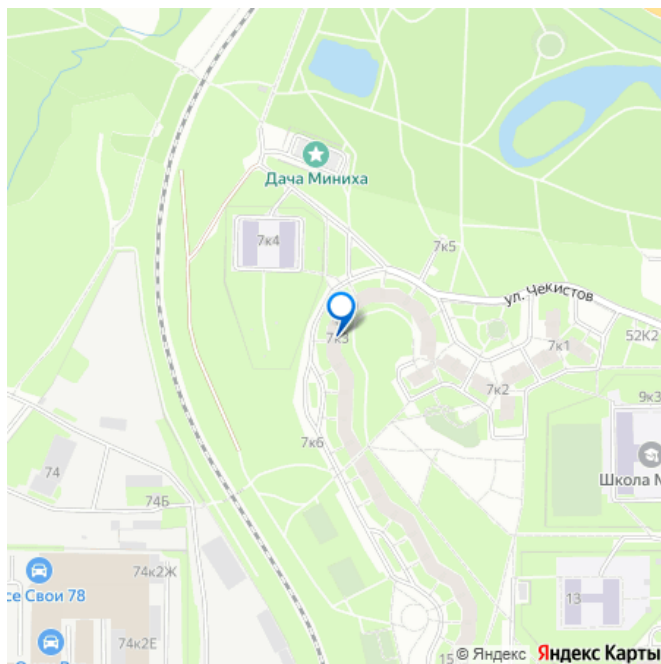
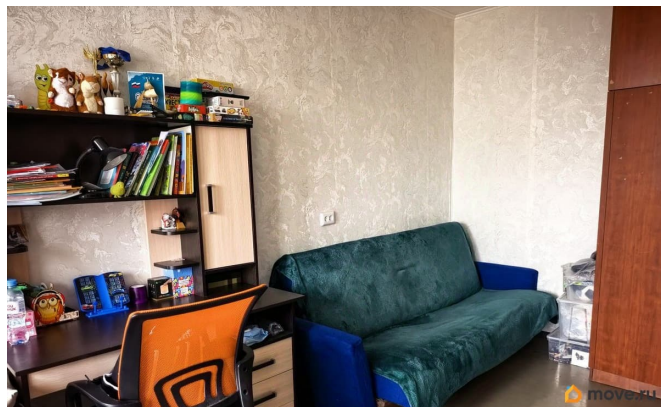
[Квартиры](#)

Покупка в ипотеку

да

возможна ипотека, лифт

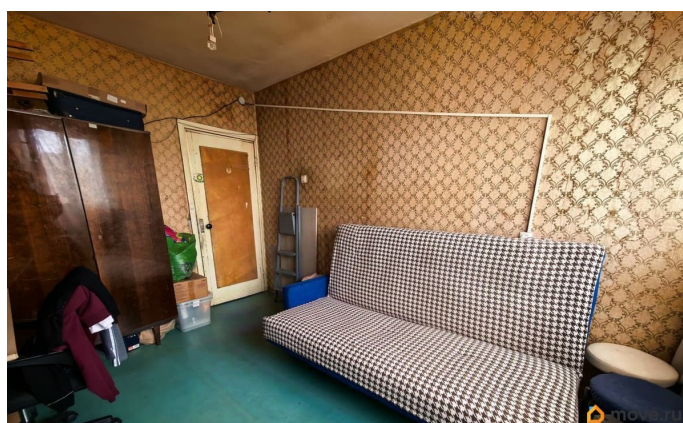
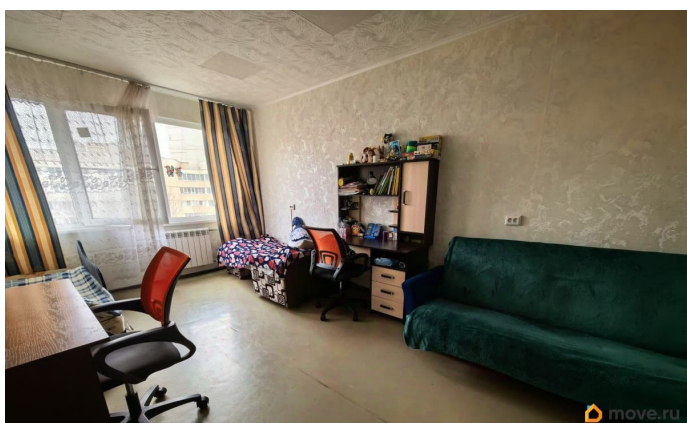
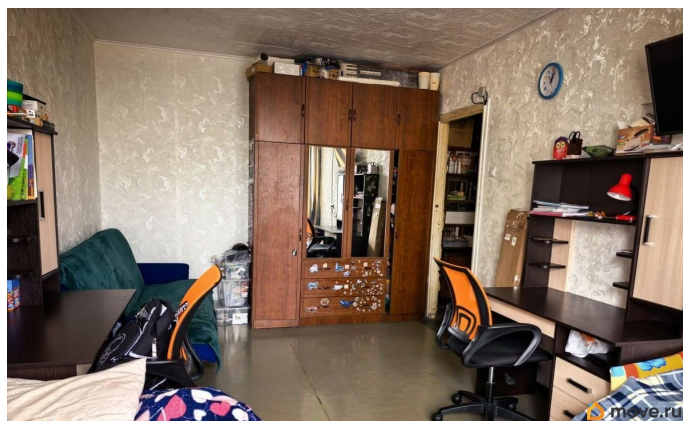
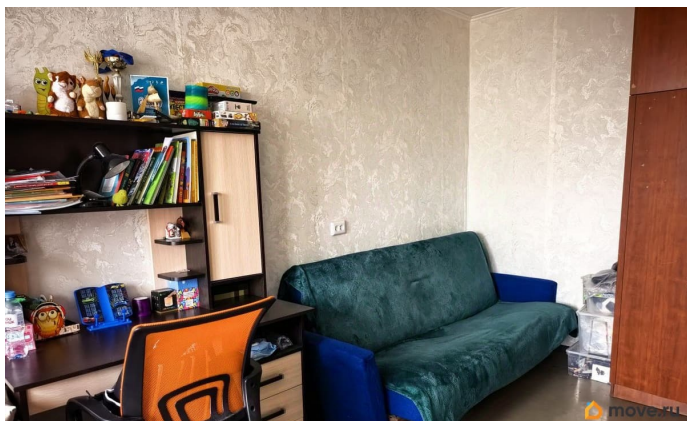
для заметок

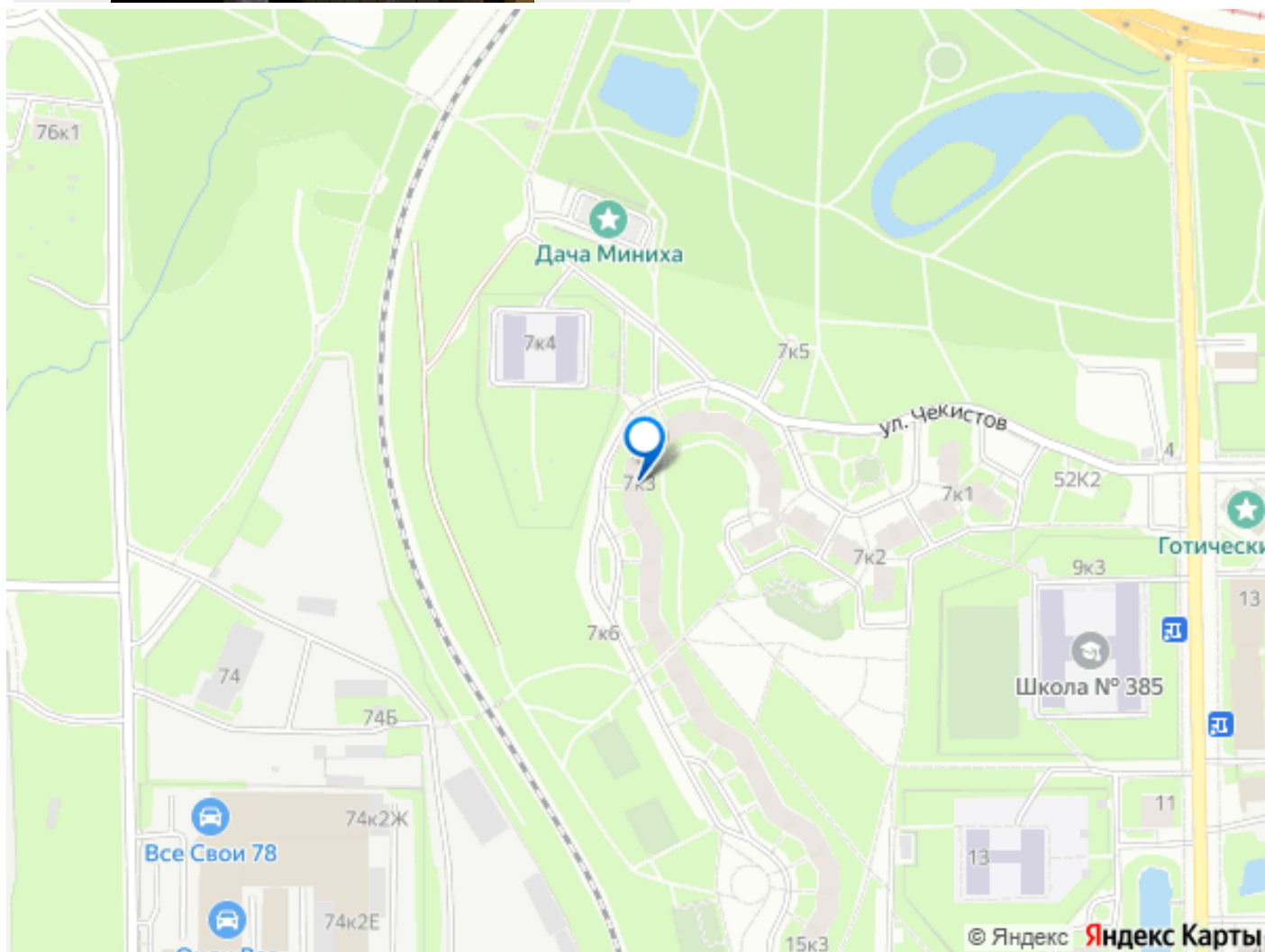
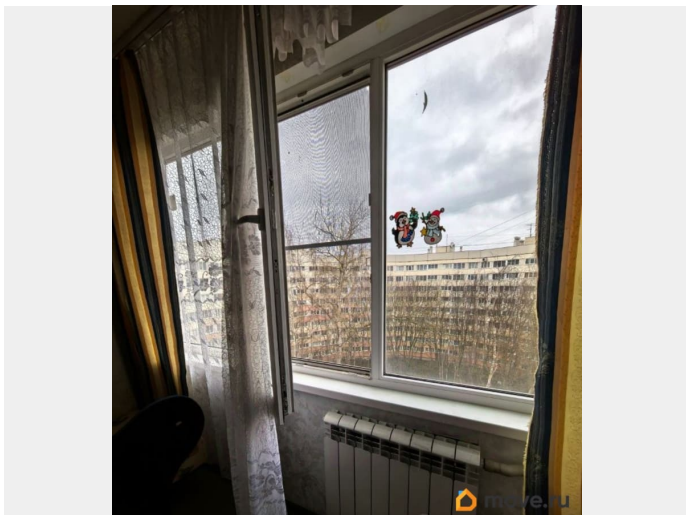


Описание

Арт. 134067284 Вашему вниманию предлагается 2комнатная квартира с потенциалом — сделайте ремонт своей мечты! Адрес: СанктПетербург, ул. Пионерстроя, д. 7, корп. 3. Почему это ваш вариант: Свобода для творчества. Квартира требует ремонта — вы сами выбираете дизайн, материалы и создаёте пространство, которое идеально подходит именно вам. Грамотная планировка. Две изолированные комнаты позволяют чётко разделить зоны отдыха и работы. Есть кладовка и антресоли — больше мест для хранения. Надёжные коммуникации. Установлены приборы учёта горячей и холодной воды, а также новый электросчётчик. Развитый район. Во дворе дома — детский сад, что особенно оценят семьи с детьми. До остановок общественного транспорта всего 4 минуты пешком — легко добраться в любую точку города. Экология и красота рядом. Район славится своей природной привлекательностью: в пешей доступности раскинулись живописные парки, где можно гулять в любое время года. Рядом расположены уютные водоёмы — идеальное место для прогулок у воды, отдыха на природе и активного досуга. В окрестностях сохранилось немало старинных усадеб и архитектурных памятников. Прогулки здесь — это возможность прикоснуться к истории, насладиться классической архитектурой и почувствовать особый дух Петербурга за пределами центра. Этот район сочетает в себе все преимущества городской жизни с близостью к природе и истории: свежий воздух и зелёные зоны для ежедневных прогулок; места для семейного отдыха на выходных; маршруты для велосипедистов и любителей скандинавской ходьбы;

живописные виды в любое время года — от цветущих садов весной до заснеженных аллей зимой. Не упустите шанс стать владельцем квартиры с отличным потенциалом в одном из самых живописных районов СанктПетербурга! Здесь вы обретёте не просто жильё, а место, где будет комфортно жить, отдыхать и растить детей. Звоните, чтобы договориться о просмотре — с радостью отвечу на все вопросы!





Move.ru - вся недвижимость России