

🕒 Создано: 02.03.2026 в 01:49

🔄 Обновлено: 11.04.2026 в 01:23

**ПСК, ПСК**

**89251234567**

**Санкт-Петербург, ш. Пулковское, уч. 24**

**13 578 047 ₽**

Санкт-Петербург, ш. Пулковское, уч. 24

Улица

[шоссе Пулковское](#)

### Квартира

Количество комнат

2

Общая площадь

45.8 м<sup>2</sup>

Этаж

1/5

### Детали объекта

Тип сделки

Продам

Раздел

[Квартиры](#)

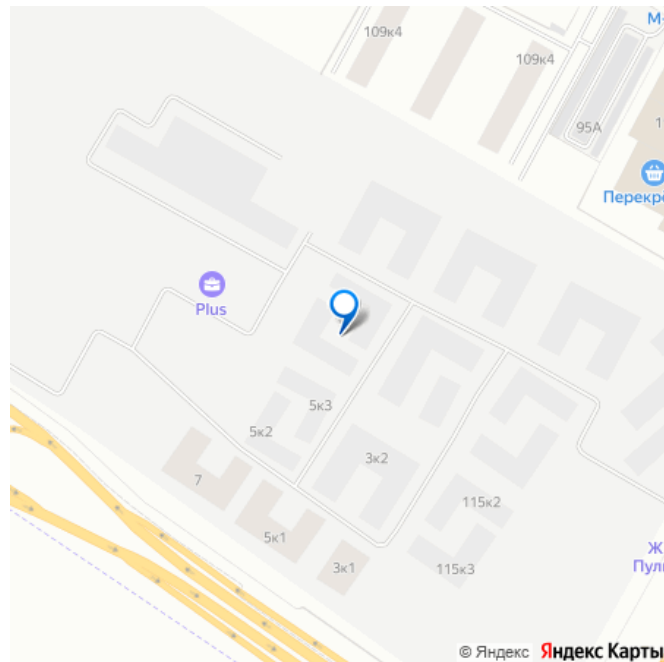
Ремонт

с отделкой

Квартира в новостройке

да

для заметок



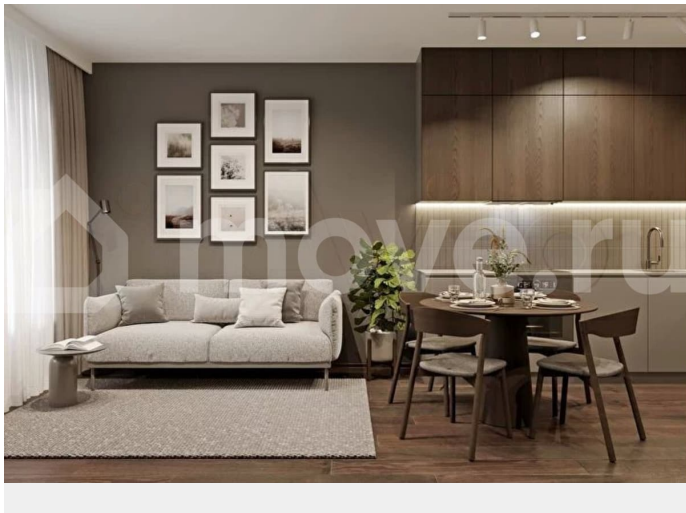
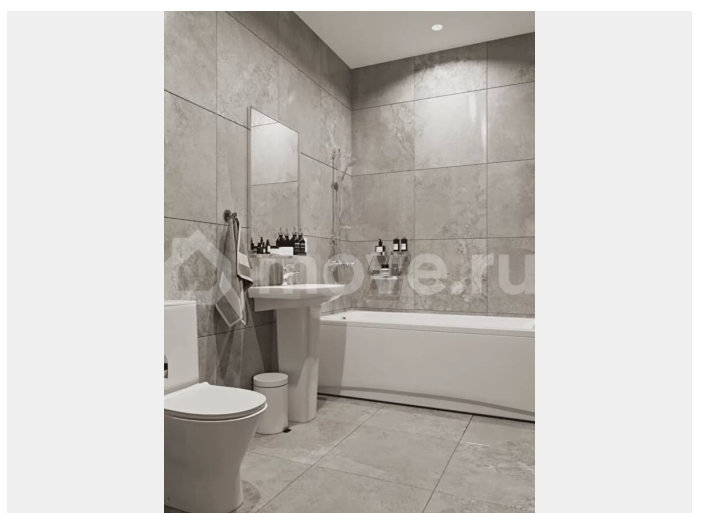
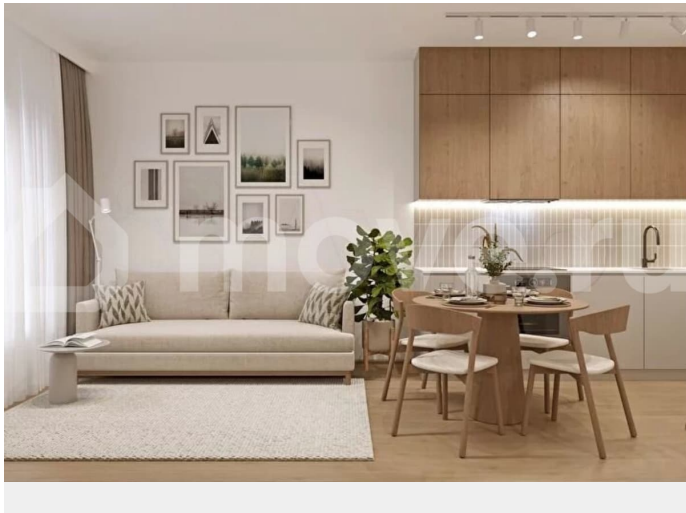
### Описание

Двухкомнатная квартира от застройщика с отделкой в ЖК «PLUS Пулковский» на 1 этаже. Общая площадь: 45.8 кв.м., жилая: 22.63 кв.м., площадь просторной кухни-столовой: 9.68 кв.м. Квартира угловая, очень

светлая, естественная вентиляция при открытии окон. В квартире один совмещенный санузел. Высота потолков 2.75 м. Все квартиры в проекте сдаются с полной чистовой отделкой. Выполняется в двух стилистических решениях – светлый стиль и темный современный стиль. Вам остается только расставить мебель. Важное преимущества отделки от застройщика в гарантии на все работы и в том, что фактическая стоимость полной отделки распределяется в ипотечных платежах при покупке в ипотеку. Дом монолитный, многоподъездный, высотой 5 этажей.

Квартира находится в 1-й секции в корпусе 2. На этаже 8 квартир. В подъезде 1 грузовой лифт. Начало строительства - 4 квартал 2023 года. Строительство завершено, дом сдан в 4 квартале 2025 года. Оформление сделки по договору купли-продажи. Уютный пятиэтажный city квартал PLUS Пулковский расположен в престижном Московском районе на пересечении Пулковского и Волхонского шоссе в новом формирующемся микрорайоне. Рядом проходит одна из важнейших транспортных артерий города – Пулковское шоссе, а в 10 минутах езды два въезда на КАД и въезд на ЗСД. Благодаря удобному и быстрому выезду на Пулковское шоссе, можно легко добраться до центра города за 35 мин. До станций метро «Московская» и «Купчино» - 15 мин. на машине, а до аэропорта Пулково - 17 мин. В составе квартала: 30 пятиэтажных домов, школа со спортивным стадионом, 2 детских сада с бассейнами, наземные и подземные паркинги, центральный зеленый бульвар с play hub и местами отдыха. Благоустройство квартала продумано до мельчайших деталей, в его основе - забота о качестве жизни каждого жителя. Дома возводятся по

современной монолитной технологии строительства с вентилируемыми фасадами. Благодаря большим увеличенным окнам и отсутствию высокоэтажных домов, во всех квартирах максимальный объем естественного света. В составе квартала запланированы социально-значимые объекты: школа на 825 мест со спортивным стадионом и бассейнами, два детских сада с бассейнами на 220 мест каждый. Территория квартала зонирована таким образом, чтобы автомобильные и пешеходные потоки и не пересекались. Прогулочные и велосипедные дорожки отделены от автомобильных проездов зелеными насаждениями. Дворы закрыты для машин, что дает чувство дополнительной безопасности для жителей – особенно, для самых маленьких. Вся территория квартала – безбарьерная. Здесь нет пандусов, резких перепадов высот или неудобных ступеней. Вход в парадные с уровня земли. В каждом дворе есть своя оборудованная детская площадка. А в центре микрорайона расположится большая игровая площадка play hub с пространством для командных игр. PLUS Пулковский располагается в молодом микрорайоне, который сейчас находится в стадии активного развития. Он будет обладать собственной развитой инфраструктурой. В радиусе 15 минут езды на автомобиле располагаются многочисленные магазины, супермаркеты, спортивные, образовательные и медицинские учреждения, парки и достопримечательности. Для автомашин предусмотрены отдельно стоящий 5-ти этажный паркинг на 958 машино-мест, две подземные парковки на 367 машино-мест и наземные парковочные зоны по внешнему периметру микрорайона. (AQID02549444)



**PLUS**  
ПУЛКОВСКИЙ

2-комнатная  
45,8 м<sup>2</sup>

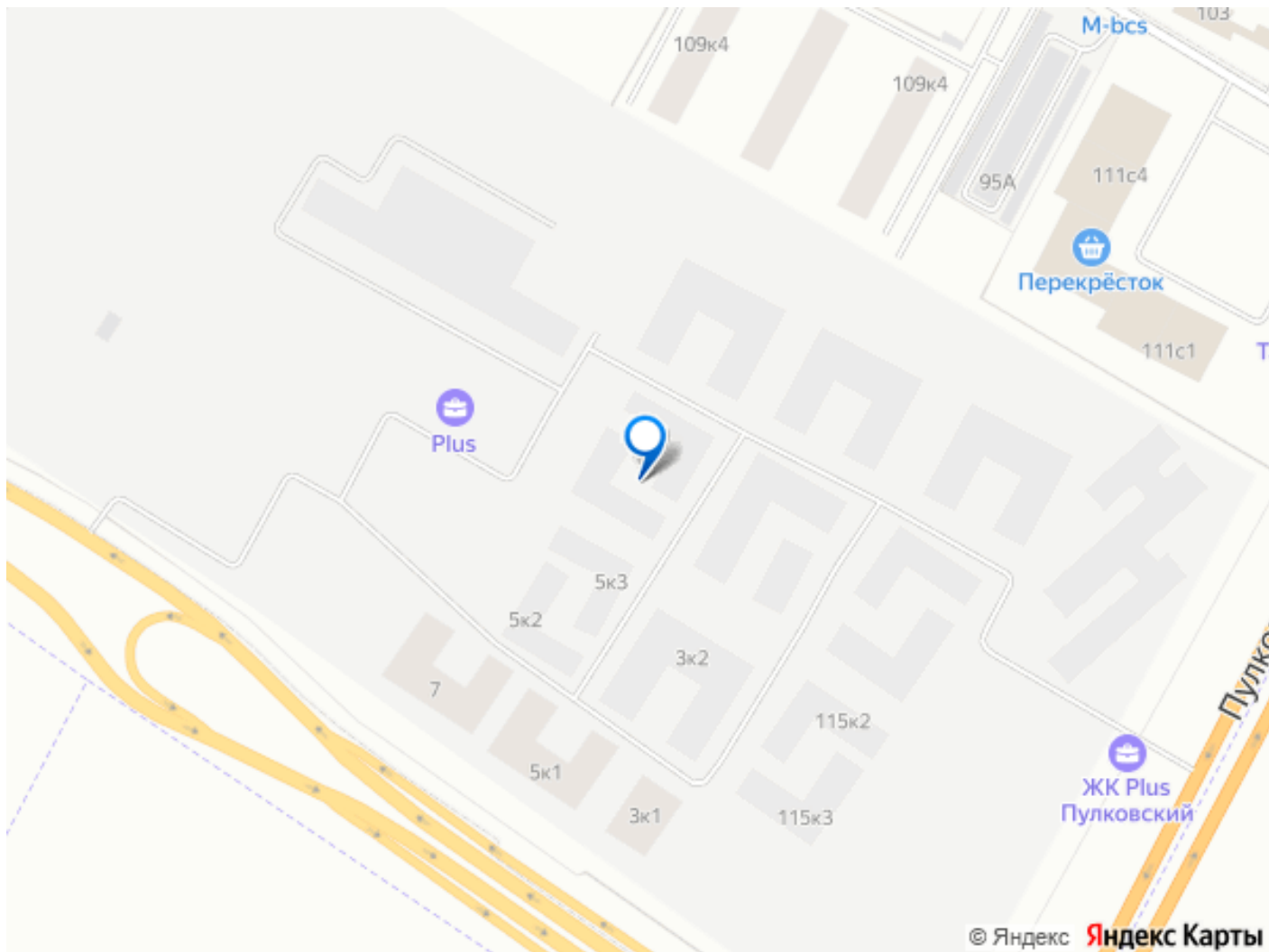
- С отделкой
- Угловая квартира

Дом сдан  
в 4 кв. 2025 г.

ПСК ПРОЕКТ  
ГРУППЫ КОМПАНИЙ



Корпус №2      Этаж 1 из 5      Высота 2,75 м



Move.ru - вся недвижимость России