

Создано: 29.12.2025 в 20:20

Обновлено: 30.12.2025 в 12:41

Санкт-Петербург, улица Асафьева, 12К1

7 800 000 ₽

Санкт-Петербург, улица Асафьева, 12К1

Округ

[СПБ, Выборгский район](#)

Улица

[улица Асафьева](#)

Квартира

Количество комнат

2

Жилая площадь

29.5 м²

Площадь кухни

7.5 м²

Общая площадь

45.9 м²

Этаж

2/9

Детали объекта

Тип сделки

Продам

Раздел

[Квартиры](#)

Тип балкона

балкон

Покупка в ипотеку

да

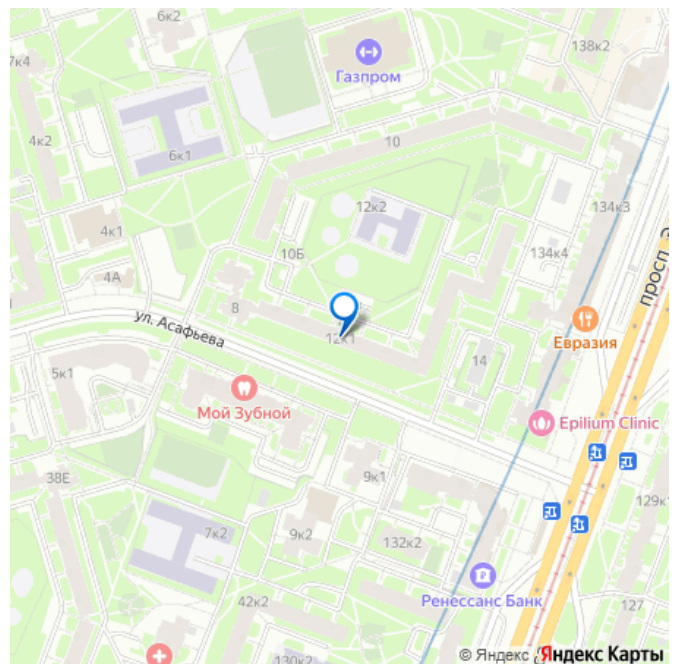
<https://spb.move.ru/objects/9287748923>

Сергей Бочков, Петербургский

Риэлтор

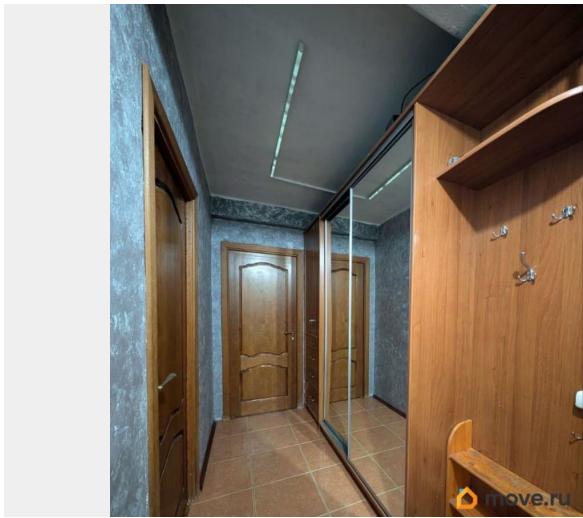
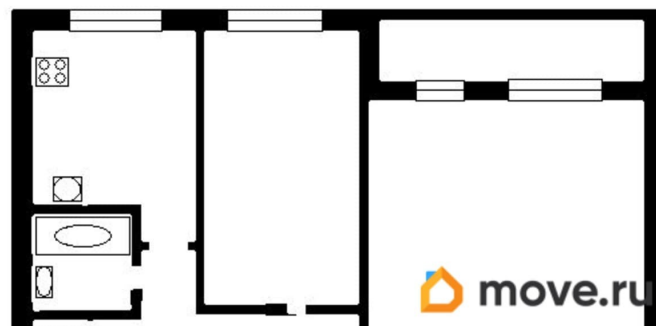
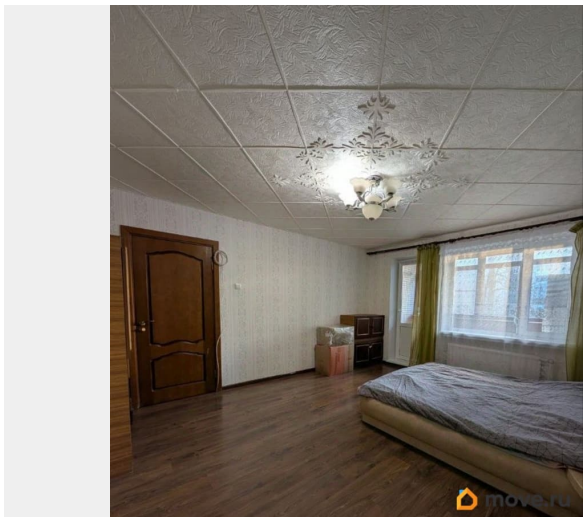
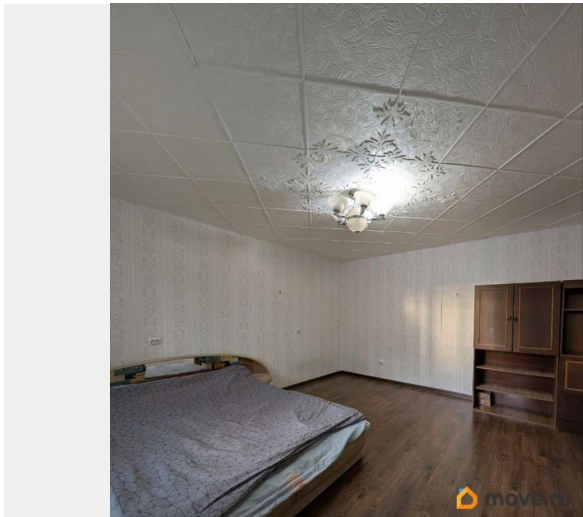
79118321413

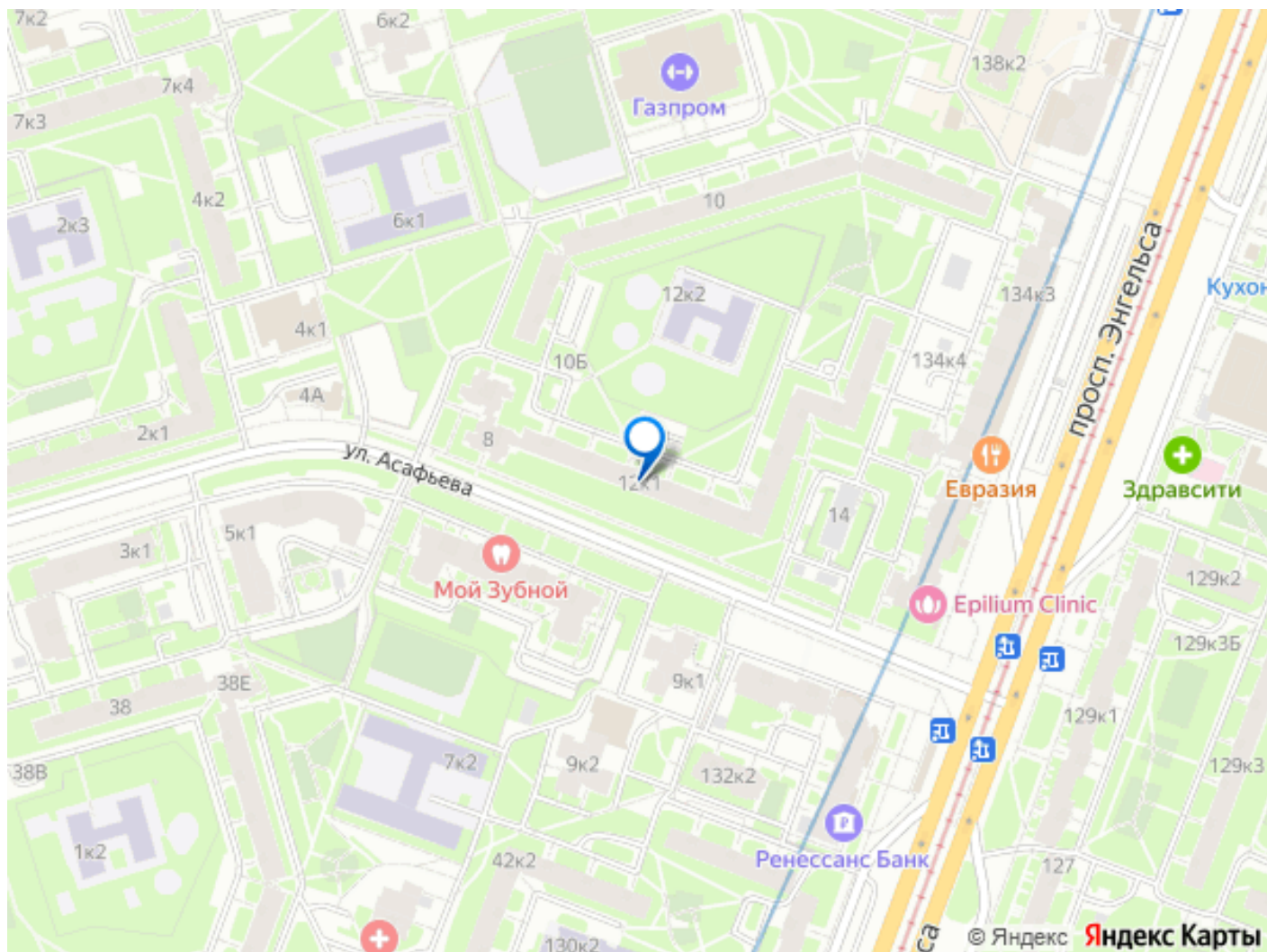
для заметок



Описание

Арт. 128232138 Продаётся просторная 2 комнатная квартира в Выборгском районе Санкт-Петербурга! Дом: 1980 года постройки. Во дворе детская площадка, зелень и тишина. Квартира: Общая площадь 45,9 м² расположена на комфортном 2-м этаже 9-этажного монолитно-кирпичного дома (1980 год постройки). Окна выходят на улицу. Планировка и особенности: Комнаты изолированная: 18,5 м² и 11м². Большая кухня 7 м². Просторная прихожая 3,5м². Балкон. Высота потолков 2,5м. Жилое состояние. Отличная возможность жить сразу, или оформить пространство по своему вкусу! Планировка позволит вам создать уютное пространство, полностью соответствующее вашим представлениям о комфорте. В прихожей стоит платяной шкаф и полка для обуви. Инфраструктура: Все необходимое рядом: несколько детских садов и школ, поликлиника. В 5 минутах торговый центр, продуктовые магазины, аптека, кафе, пекарни, рестораны, детские площадки, спортивный центр, почта. Транспорт: Остановка общественного транспорта у дома. 8 минут пешком до метро Проспект Просвещения. 10 минут на авто до КАД. Юридические моменты: Быстрый выход на сделку. Полная стоимость в договоре. Возможны: ипотека, материнский капитал, субсидии. Бесплатная помощь в одобрении ипотеки! Звоните для просмотра!





Move.ru - вся недвижимость России