

Создано: 28.01.2026 в 18:18

Обновлено: 29.01.2026 в 10:50

**Санкт-Петербург, Октябрьская
набережная, 80К3**

6 700 000 ₽

Санкт-Петербург, Октябрьская набережная, 80К3

Округ

[СПБ, Невский район](#)

Квартира

Количество комнат

2

Жилая площадь

31 м²

Площадь кухни

7.5 м²

Общая площадь

45.9 м²

Этаж

5/5

Детали объекта

Тип сделки

Продам

Раздел

[Квартиры](#)

Покупка в ипотеку

да

возможна ипотека

Описание

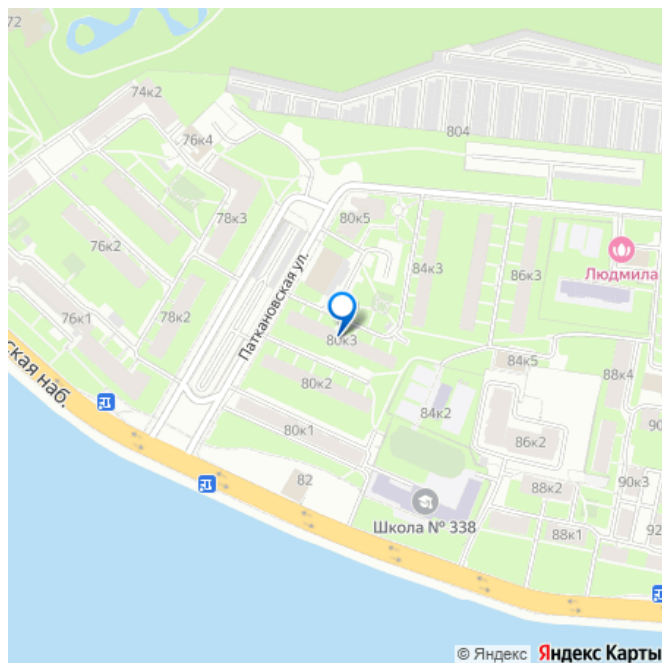
<https://spb.move.ru/objects/9288496668>

Нияз Данилович Поляков, Этажи

Санкт-Петербург

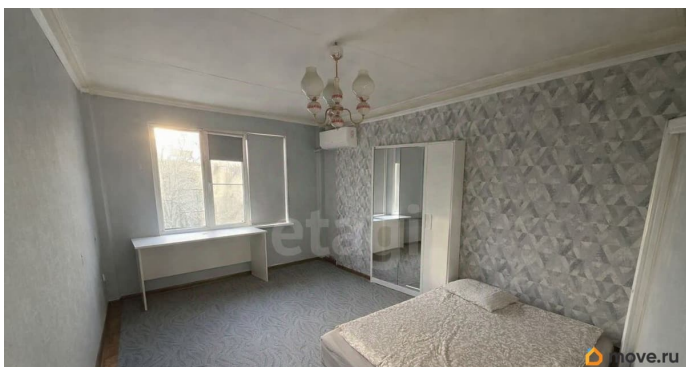
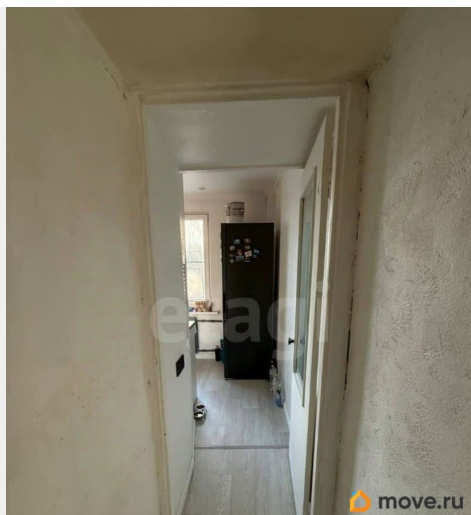
79118278241

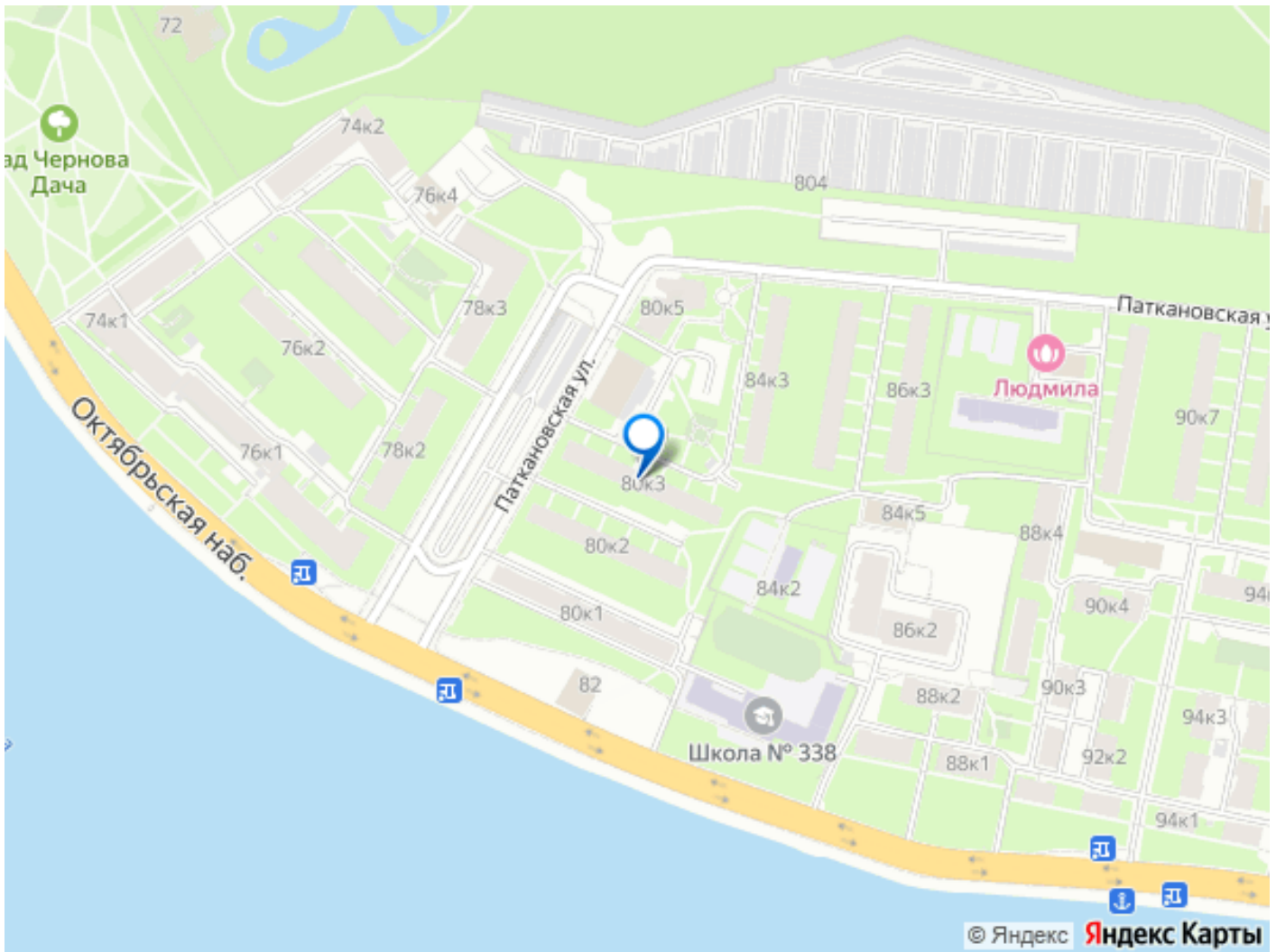
для заметок



Роскошная квартира с характером и готовой жизнью у самой Невы! Не упустите редкий шанс! В продаже появляется не просто квартира, а готовое решение для счастливой и комфортной жизни в одном из самых романтичных районов города. Это ваш будущий дом, где каждая деталь продумана за вас. Главные козыри этой жемчужины: Вид и локация: Вы просыпаетесь с видом на величественную Неву! Ваша личная набережная для прогулок, пробежек и вдохновения — прямо за окнами района. Это не просто адрес, это — статус. Идеальная планировка: Просторные изолированные комнаты и отдельный санузел обеспечивают комфорт для всей семьи. Здесь нет балкона, зато есть тишина, дополнительная безопасность и больше полезной площади — идеально для современных городских жителей. Полная готовность к заселению «чемоданного» формата: Мы дарим вам всю современную мебель и технику (фото). Вам не нужно тратить ни время, ни деньги. Завтракайте здесь уже на следующее утро после сделки! Эксклюзивное спокойствие: Светлая парадная, ухоженный двор с гарантированной парковкой и добропорядочные соседи — то, о чем мечтают в большом городе. Ваша тихая гавань. Ваша идеальная инфраструктура в шаговой доступности (всё в радиусе 5-7 минут): Для семьи: 2 детских сада и 2 школы. Для быта: супермаркеты «Магнит» и «Пятёрочка», поликлиника, аптека. Для здоровья и отдыха: спортивный комплекс с бассейном «Атлантика». От остановки у дома — 4 минуты на автобусе до метро «Ломоносовская». Все дороги открыты: 10 минут на машине — и вы на КАД или в ТЦ «МЕГА Дыбенко». До исторического центра — около 30 минут в спокойном режиме. Это не

предложение, это — приглашение домой.
Квартиры с такой комплектацией, видом на
Неву и в таком состоянии уходят за
несколько дней. Первый показ уже завтра.
Звоните прямо сейчас, чтобы забронировать
приватный просмотр на самое удобное время
и стать ее новым владельцем! Код
пользователя: 192674 Номер в базе: 10905149





Move.ru - вся недвижимость России