

🕒 Создано: 10.04.2026 в 16:22

🔄 Обновлено: 11.04.2026 в 16:09

Юрий Васильев, Юрий Васильев

79819217007

Санкт-Петербург, проспект

Солидарности, 25К1

9 500 000 ₹

Санкт-Петербург, проспект Солидарности, 25К1

Округ

[СПБ, Невский район](#)

Улица

[проспект Солидарности](#)

Квартира

Количество комнат

2

Жилая площадь

30 м²

Площадь кухни

7.1 м²

Общая площадь

45.9 м²

Этаж

5/9

Детали объекта

Тип сделки

Продам

Раздел

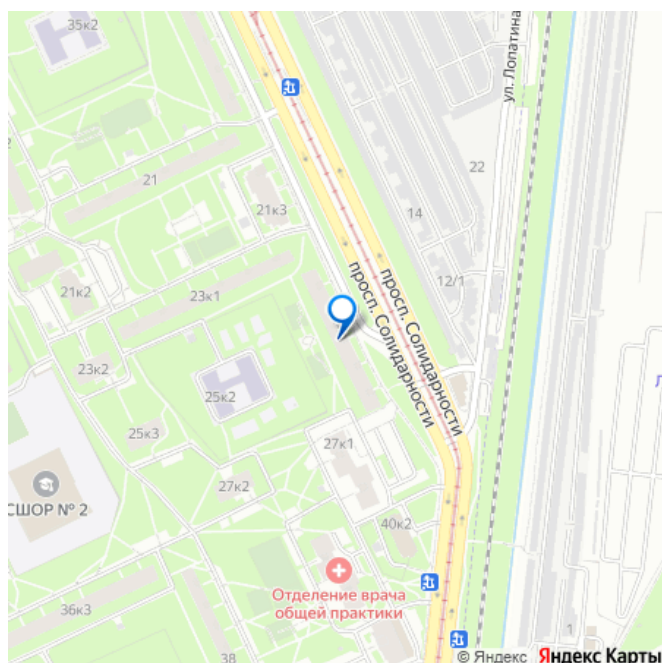
[Квартиры](#)

Тип балкона

ЛОДЖИЯ

Покупка в ипотеку

для заметок

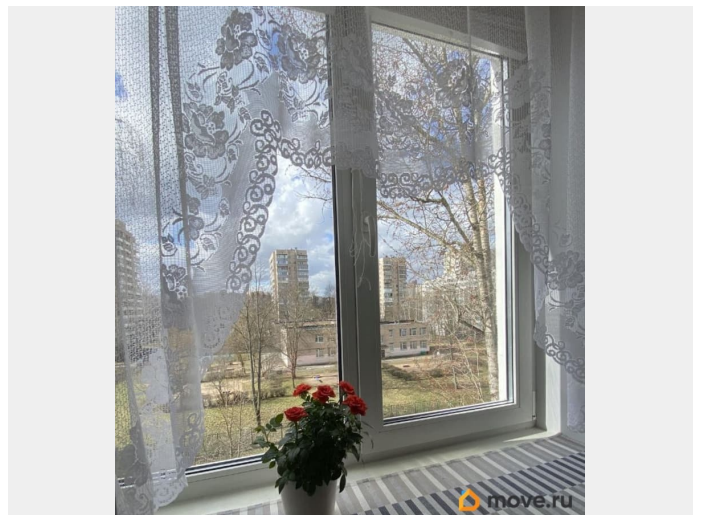
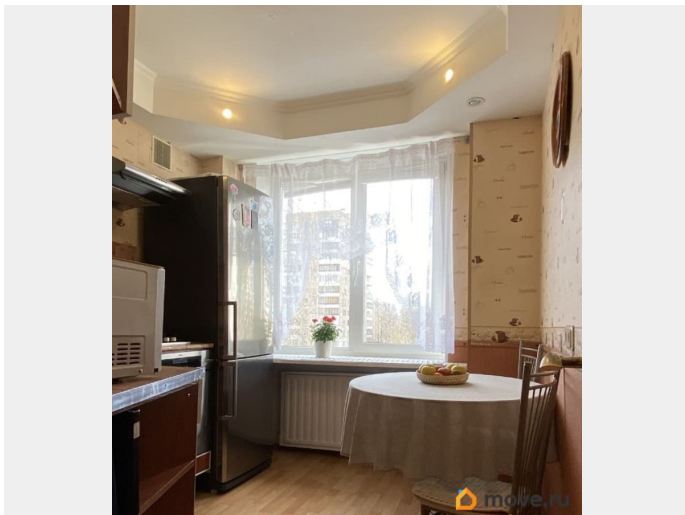


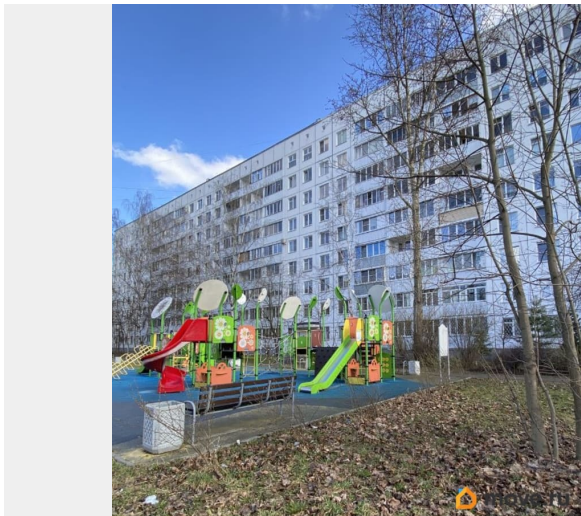
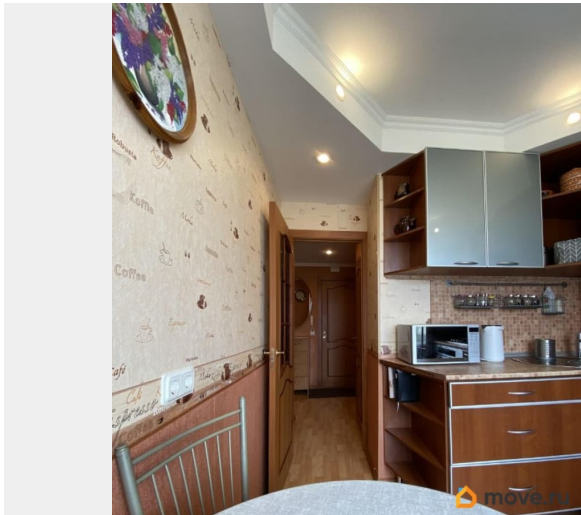
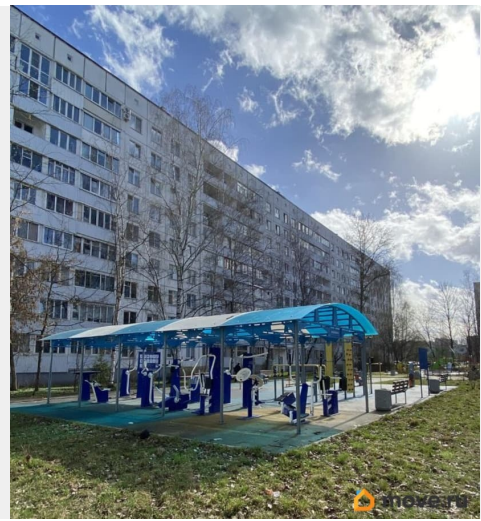
возможна ипотека, лифт, парковка

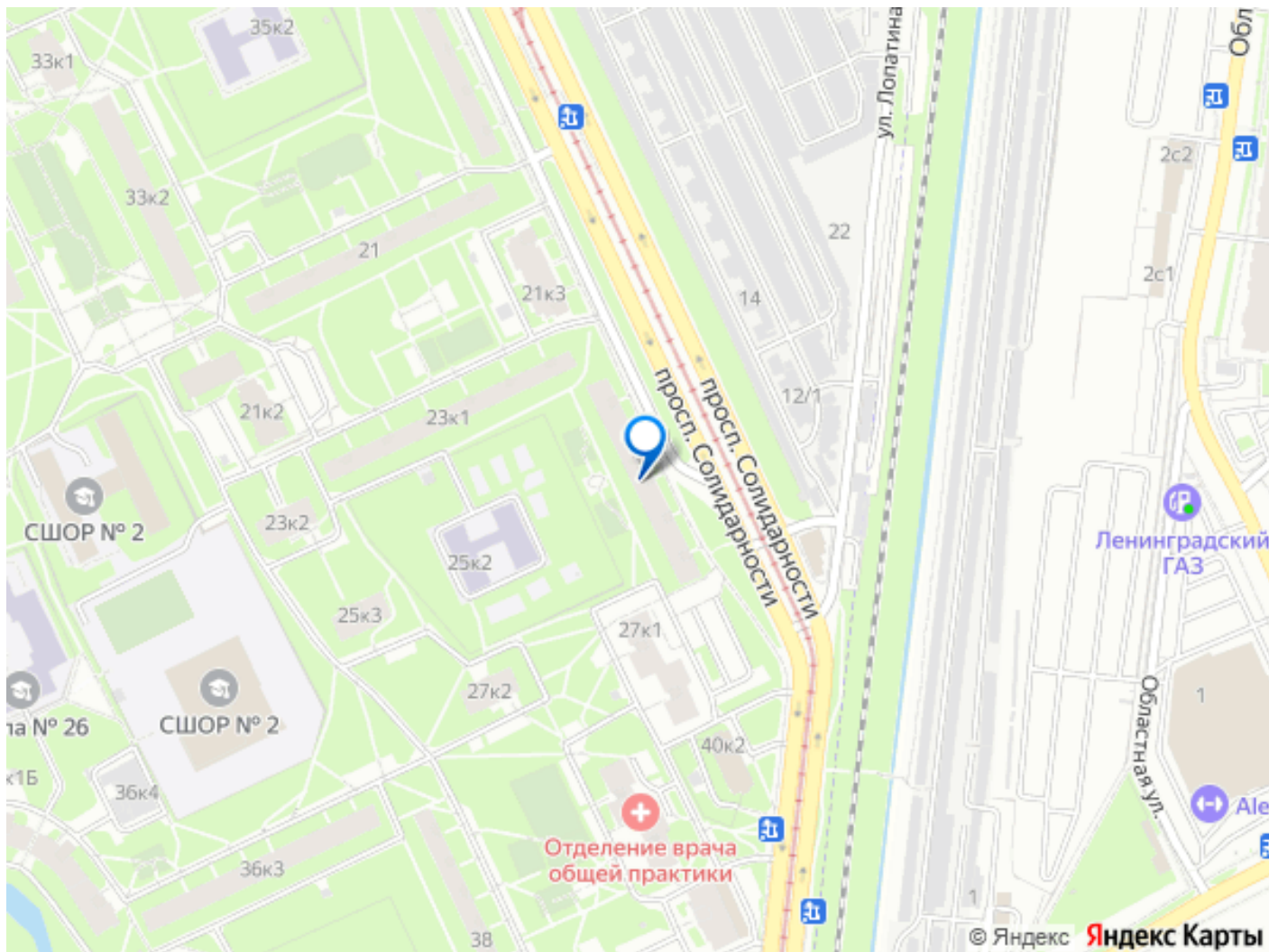
Описание

Продается просторная, светлая 2к. квартира в одном, из наиболее комфортном для проживания, благоустроенном Невском районе города. Дом серии 1 ЛГ-504-Д-10 крупнопанельный, с улучшенной тепло и звукоизоляцией и усовершенствованными планировками квартир. Дом находится в тихом жилом квартале со своей дворовой территорией. Квартира расположена на 5-м этаже 9-ти этажного дома с удобной планировкой и окнами на Ю/З, благодаря чему в комнатах солнечно в любое время года. Общая площадь квартиры 45,9 кв.м., комнаты 10,2 кв.м. и 19,8 кв.м., кухня 7,1 кв.м. Ванная комната и туалет отдельные 2,0 кв.м. и 1,9 кв.м. Прихожая 4,8 кв.м. Лоджия 3,8 кв.м. В квартире выполнен дизайнерский ремонт качественными материалами в классическом стиле, в светло-бежевых, коричневых тонах. Все продумано и размещено на своих местах, в квартире царит порядок и уют. Кухня просторная, удобная, качественная мебель, техника. Комната спальня правильной формы, рационально размещена мебель, пол паркет. Комната гостиная крупная, квадратная, размещен большой шкаф-купе с зеркалами, с выходом на лоджию, которая наполняет помещение дневным светом, с окнами во двор. Пол паркет. Ванная комната продольно ориентированной чугунной ванной, выполнена в светлых тонах, с красивыми декорами. Туалет вместительный, установлена стиральная машина и

хоз.блок.Лоджия застеклена,удобна для отдыха,размещения полок,шкафов,растений и цветов.Прихожая широкая,размещен шкаф купе,комод. По всей квартире реализовано равномерное,функциональное освещение. Уютный двор с новой детской и спортивной площадкой располагают к отдыху.Всегда есть парковочные места. Хорошо развитая инфраструктура, продуманный и удобный район для проживания,разработанный еще в Советское время,утопает в зелени и цветах. В пешей доступности Детские сады,Школы,поликлиники,мед.центры,почта, сетевые магазины,банки,пункты доставки.Рядом расположен Парк Есенина,Парк Строителей.В шаговой доступности две станции метро Ул.Дыбенко и пр.Большевиков.Удобный выезд на КАД. По документам;Прямая продажа,один взрослый собственник,обременений нет,в собственности с 2008 г.Просмотр по предварительной договоренности в удобное для Вас время.







Move.ru - вся недвижимость России