

Создано: 15.09.2025 в 00:26

Обновлено: 23.01.2026 в 16:56

**Санкт-Петербург, набережная Реки  
Фонтанки, 165**

**9 300 000 ₽**

Санкт-Петербург, набережная Реки Фонтанки, 165

Округ

[СПБ, Адмиралтейский район](#)

## Квартира

Количество комнат

2

Высота потолков

3.5 м

Жилая площадь

27 м<sup>2</sup>

Площадь кухни

8 м<sup>2</sup>

Общая площадь

45 м<sup>2</sup>

Этаж

1/5

## Детали объекта

Тип сделки

Продам

Раздел

[Квартиры](#)

Тип санузла

раздельный

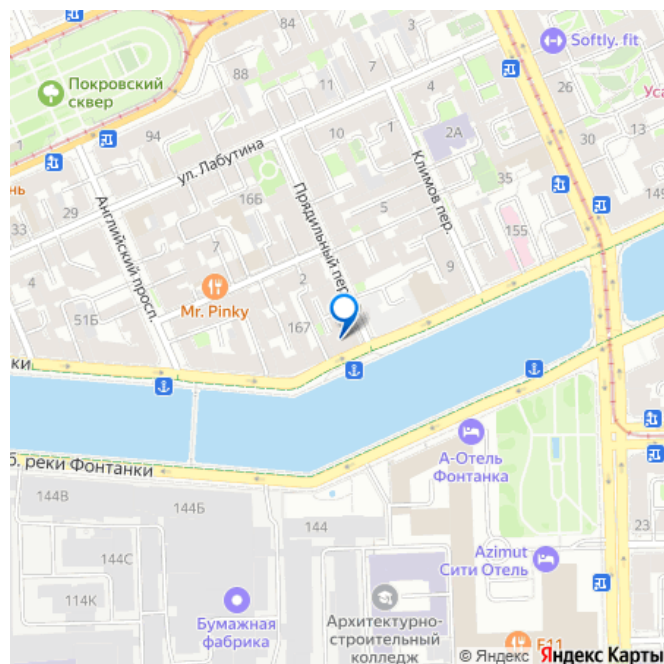
Вид из окна

<https://spb.move.ru/objects/9284927525>

**Собственник**

**79818171478,7981944  
6471**

для заметок



на улицу

Ремонт

косметический

Покупка в ипотеку

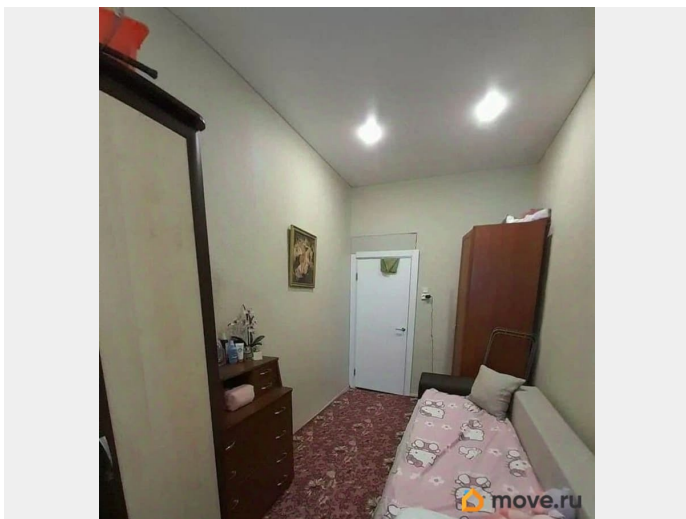
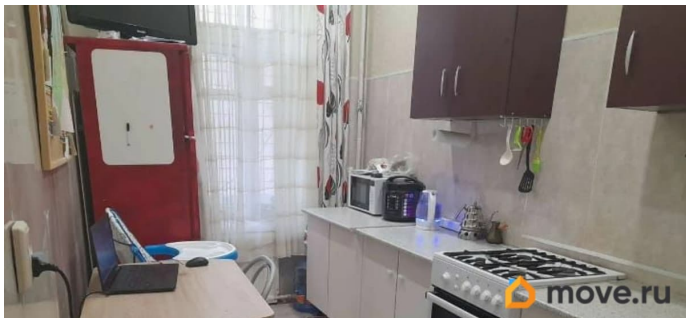
да

возможна ипотека

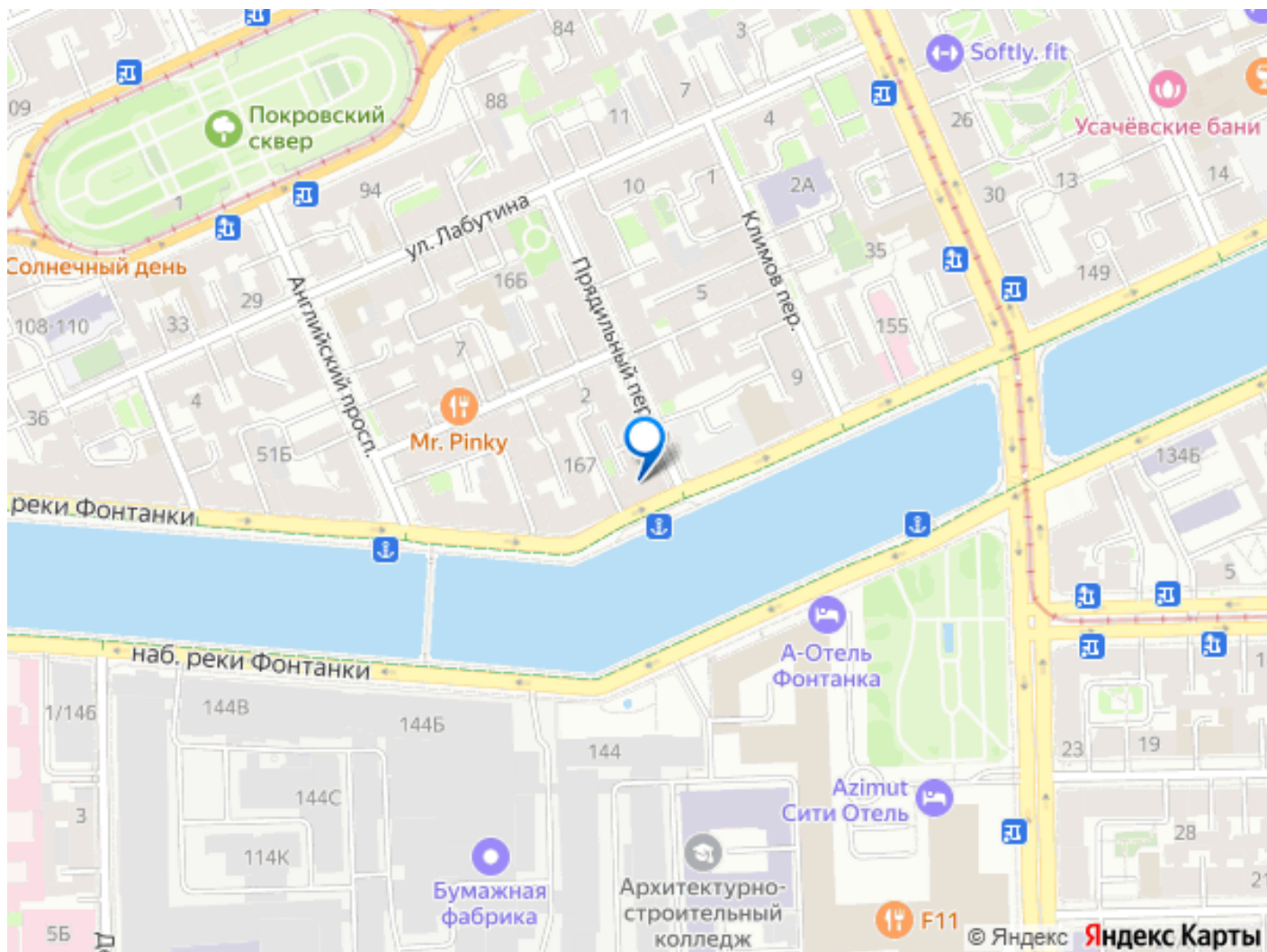
## Описание

Уникальная квартира с характером в сердце Петербурга! Высокие потолки 3.8 м и дух истории. Не просто квартира, а шанс создать уникальное пространство в самом сердце культурной жизни Петербурга! Представьте: вы живете в тихом переулке, но в шаге от вас — вся магия города. Утренний кофе с видом на старинную печь, вечерняя прогулка до Мариинского театра или на набережную Фонтанки. Это не фантазия, а реальность этой квартиры. Почему это — уникальное предложение? Локация мечты: всё под рукой, но в тишине. Культура за углом: Буквально 1-15 минут пешком до главных достопримечательностей (Фонтанка, Египетский мост, Семимостье, Мариинский театр, Новая Голландия). Отличная транспортная доступность: Три станции метро (Балтийская, Технологический институт, Сенная) в пешей доступности. Инфраструктура у дома: Магазины, уютные кафе и рестораны — вам не придется далеко ходить за покупками или чтобы приятно провести время. Высота потолков 3,8 метра парит и дает невероятное ощущение свободы. В одной из комнат уже реализован второй ярус — оцените этот эффект! (сможете всегда убрать) Дух истории: Сохраненная старинная печь и паркет — это подлинная изюминка, создающая

неповторимую атмосферу. Полная свобода творчества: Квартира не является объектом культурного наследия. Вы можете делать любую перепланировку без согласований! Отдельный вход и приватность: Минимальное общение с соседями. Идеально для тех, кто ценит личное пространство. Отличный потенциал для коммерции (мастерская, студия, бутик). Комфорт и безопасность, в которые уже вложены деньги: Квартира очень теплая (проверено годами). Свежий ремонт 2021-2023 гг.: новые пластиковые окна, надежная сейф-дверь, современные натяжные потолки, новая сантехника. Заезжайте и живите. Высокий первый этаж и теплый сухой подвал — никаких проблем с сыростью и коммуникациями. Идеально с юридической точки зрения: Один взрослый собственник. Никаких обременений и долгов. Показы в удобное для вас время, быстрая и простая сделка. --- Ключевые параметры для риелторов: Район: Адмиралтейский / Центр, СПб. Этаж: 1-й, высокий. Потолки: 3.8 м. Особенности: отдельный вход, не ОКН, сохранены исторические элементы (печь, паркет). Коммуникации: новые окна (2023), новая сантехника (2023), новая дверь (2023). Не упустите шанс владеть не просто квадратными метрами, а частичкой настоящего Петербурга с безграничным потенциалом! Звоните, чтобы назначить просмотр и увидеть всё своими глазами!







Move.ru - вся недвижимость России