

Создано: 17.11.2025 в 19:24

Обновлено: 12.01.2026 в 18:40

Санкт-Петербург, Гранитная улица, 32

7 400 000 ₽

Санкт-Петербург, Гранитная улица, 32

Округ

[СПБ, Красногвардейский район](#)

Улица

[улица Гранитная](#)

## Квартира

Количество комнат

2

Высота потолков

2.52 м

Жилая площадь

27.8 м<sup>2</sup>

Площадь кухни

6.4 м<sup>2</sup>

Общая площадь

45 м<sup>2</sup>

Этаж

5/5

## Детали объекта

Тип сделки

Продам

Раздел

[Квартиры](#)

Тип балкона

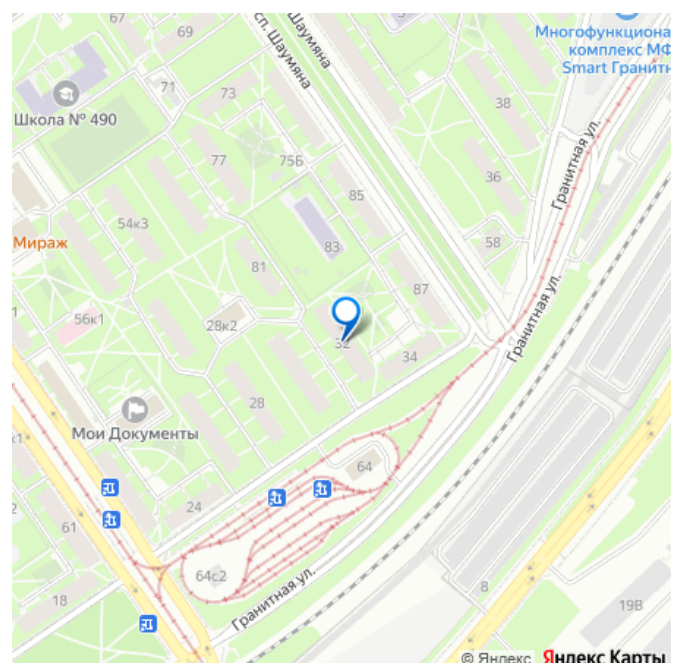
балкон

<https://spb.move.ru/objects/9286659629>

Собственник

79118320837,7911787  
5897

для заметок



Тип санузла

совмещенный

Вид из окна

во двор

Ремонт

косметический

Покупка в ипотеку

да

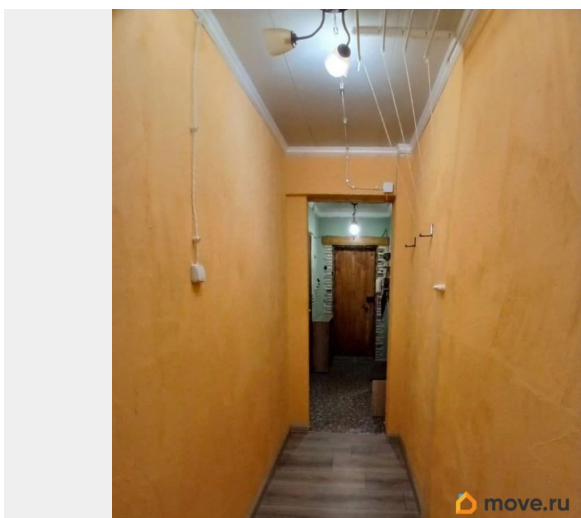
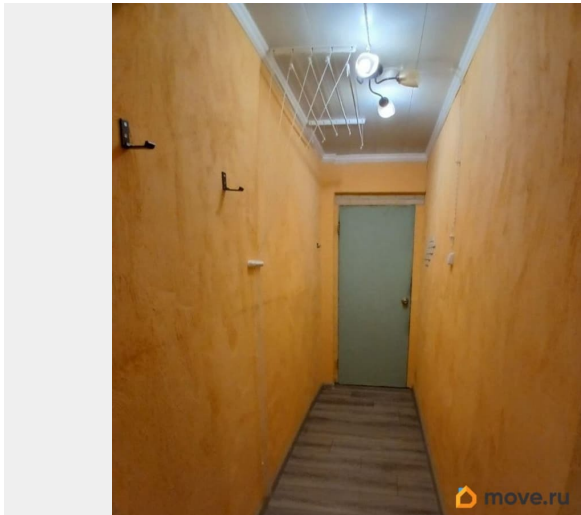
возможна ипотека, лифт

## Описание

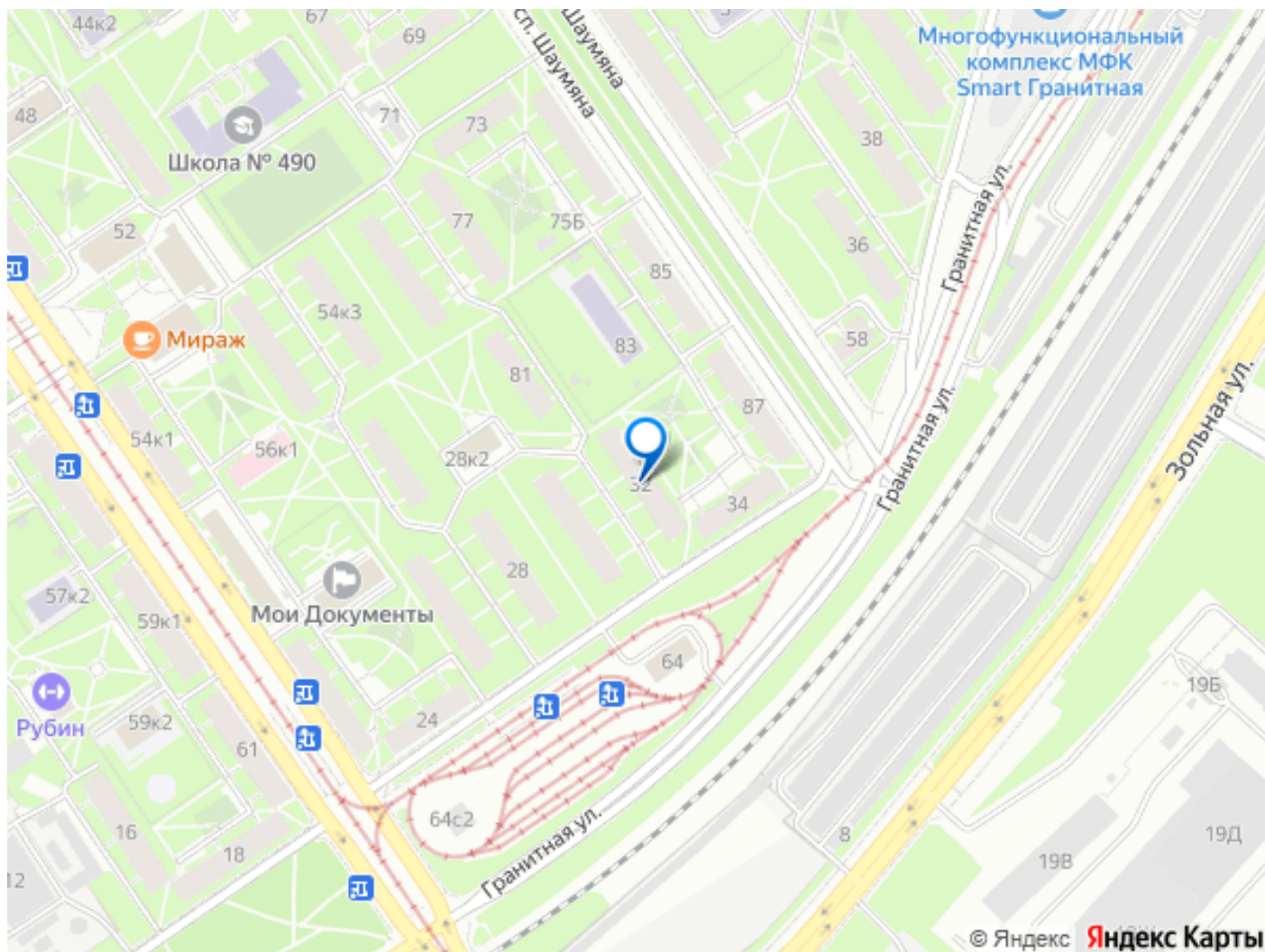
Уютная 2-комнатная квартира с изолированными комнатами ждёт новых хозяев. В квартире выполнена грамотная перепланировка, благодаря чему комнаты изолированы (в стандартной планировке большая комната - проходная). В квартире выполнен частичный ремонт, требуются доработки, но сейчас она вполне комфортна для проживания. В прихожей - креативное решение с декоративным мхом (всё делали для себя, но появилась необходимость в расширении). По договорённости можем оставить что-то из мебели и техники. На окнах установлены стеклопакеты. Квартира очень тёплая, в одной из комнат и на кухне установлены выключатели батарей. Имеется застеклённый балкон, который можно превратить в уютное местечко (каюсь, мы его используем в качестве склада для походной экипировки) Квартира расположена на 5 этаже, что является гарантией тишины - риск скрипучего паркета над головой в таких домах больше вероятности протечек. Соседи в доме просто замечательные - все вопросы решаются в домовом чате. Район один из самых комфортных для проживания -

«спальник», прилегающий к центру. До метро «Новочеркасская» 15-20 минут пешком, чуть больше до метро «Ладужская». Если не хочется пешком - можно на трамвае или автобусе. Транспортная инфраструктура отличная! Рядом отличные садики и школы, на набережной Невы - чудесный Заневский парк, на соседней улице - каштановая аллея. Очень классное место для прогулок - недавно созданный парк Охта-Оккервиль. Да и в целом, до центра - рукой подать. Если вам по душе пешие прогулки, то в хорошую погоду очень приятно прогуляться до комплекса Александро-Невской Лавры или до Смольного собора. Или даже до Таврического сада. Легко добраться до ТРК «Заневский каскад», «Лондон-молл», «Охта-молл». Также рядом строительные гипермаркеты - «ЛеманаПРО» и «Максидом». Квартира в собственности более 5 лет, один взрослый собственник. Прямая продажа. Помощь в продаже не нужна, агентов без реальных клиентов убедительная просьба не беспокоить!!! До встречи на просмотре)









Move.ru - вся недвижимость России