

Создано: 27.11.2025 в 20:31

Обновлено: 28.01.2026 в 11:40

Санкт-Петербург, Школьный переулок, 4

6 150 000 ₽

Санкт-Петербург, Школьный переулок, 4

Округ

[СПБ, Выборгский район](#)

Квартира

Количество комнат

2

Высота потолков

2.8 м

Площадь кухни

8 м²

Общая площадь

45 м²

Этаж

1/1

Детали объекта

Тип сделки

Продам

Раздел

[Квартиры](#)

Ремонт

косметический

Покупка в ипотеку

да

возможна ипотека, парковка

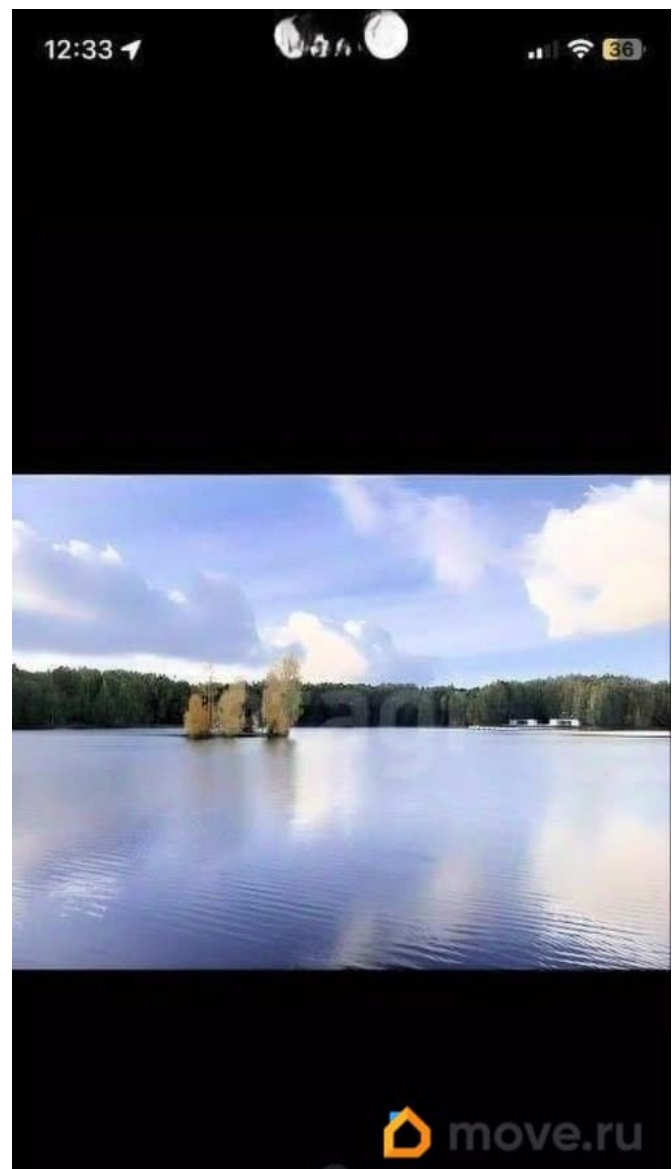
<https://spb.move.ru/objects/9286941121>

Валерия Валерьевна Муравьева,

Этажи Санкт-Петербург

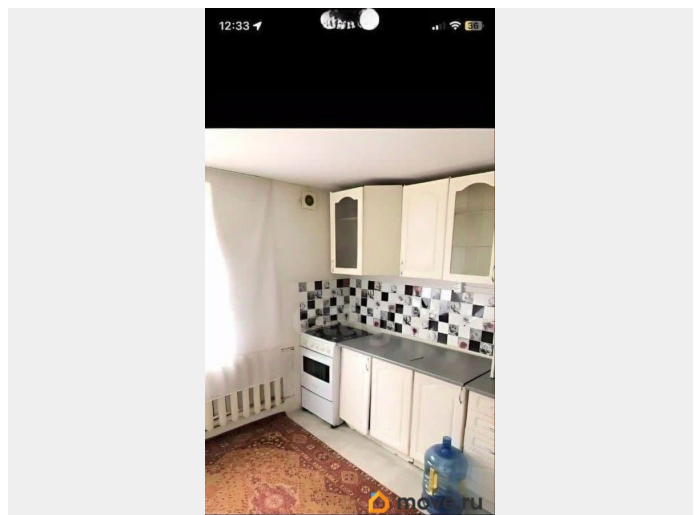
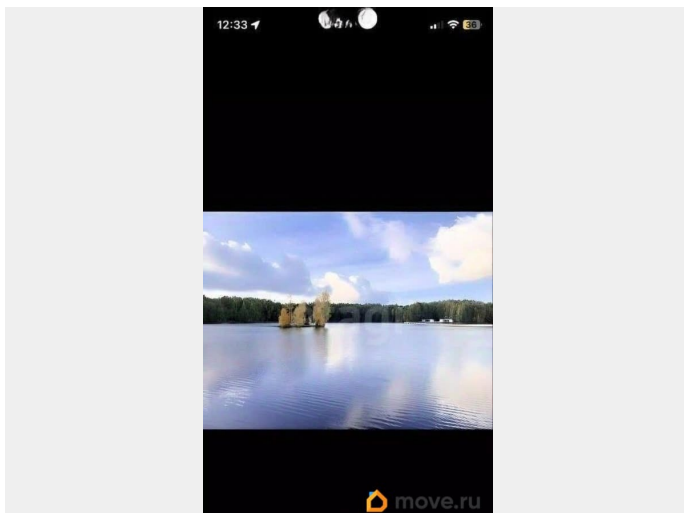
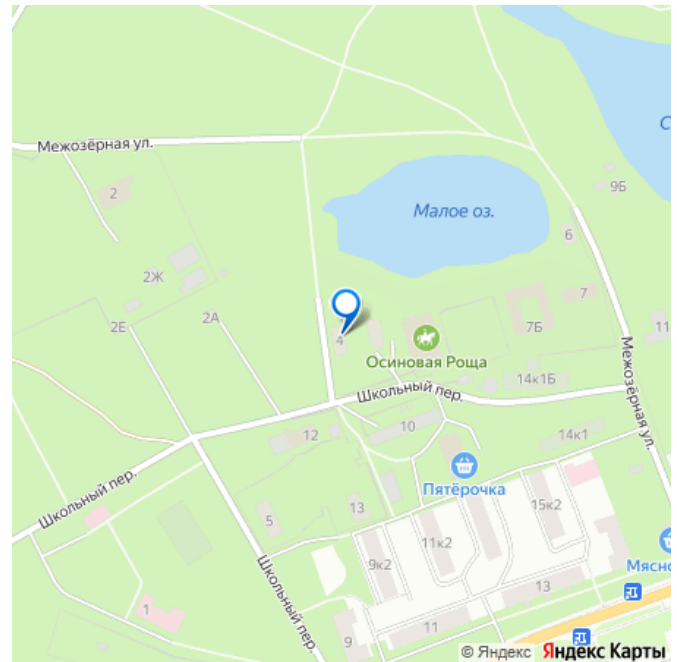
79812324568

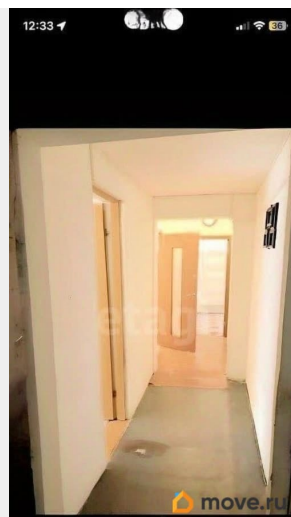
для заметок

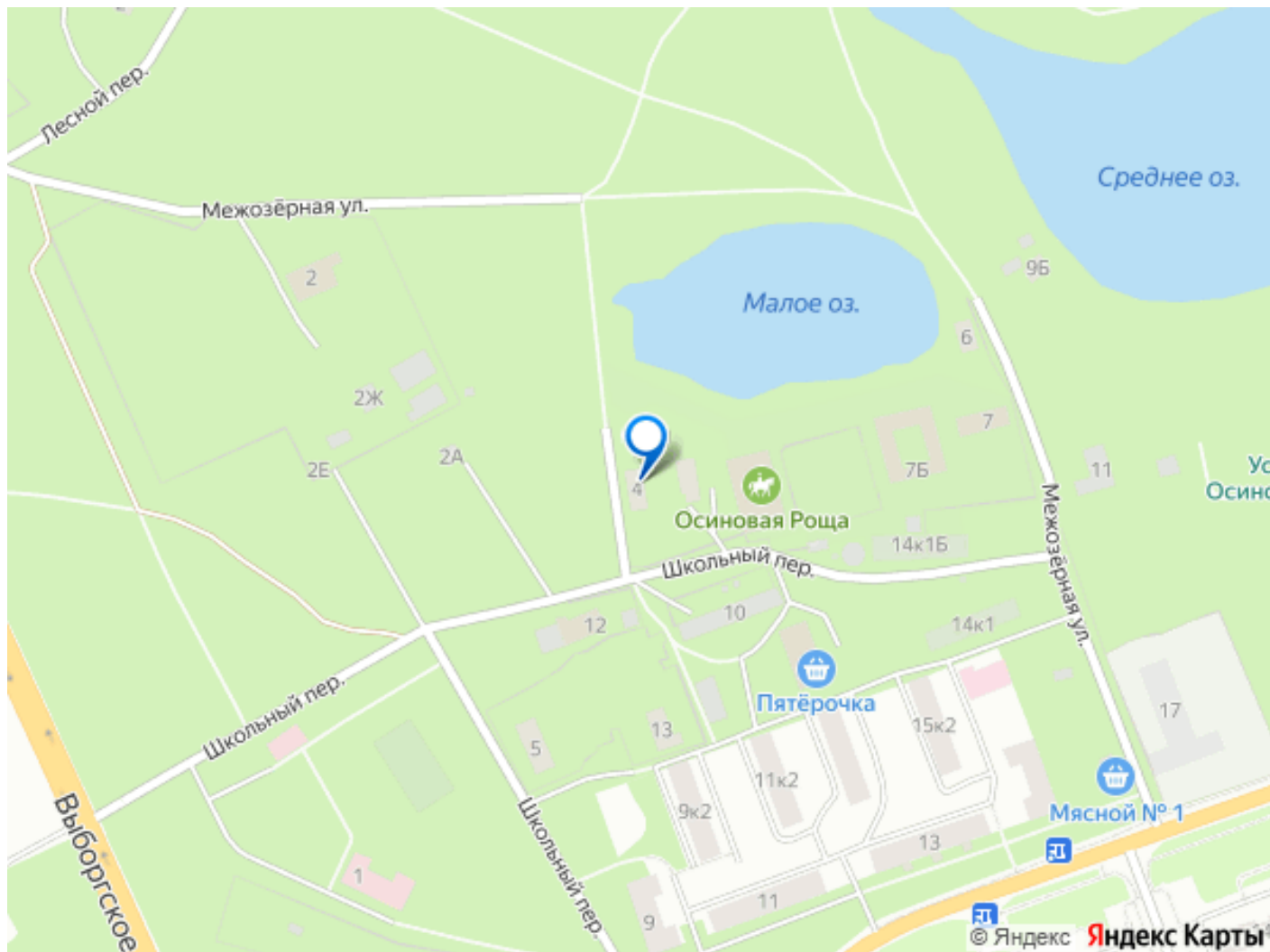


Описание

К продаже предлагается 2к квартира в таунхаусе 1957 года постройки, расположенная на огороженной территории в парке Осиновая Роща с прямым выходом к озеру. Объект сочетает преимущества загородной жизни с городской пропиской и развитой инфраструктурой. Квартира имеет отдельный вход и закрепленный участок земли площадью 600 м², на котором расположены беседка, летняя кухня и плодородные посадки. Территория полностью благоустроена для отдыха, здесь обустроена парковка на три автомобиля. Природное окружение включает старинный парк с дубами и лиственницами, а экологически чистое озеро разрешено для купания. В пешей доступности находятся магазин «Пятерочка» и СТО, в шаговой доступности — новая школа и детский сад. До станции метро «Озерки» можно добраться за 1015 минут на автомобиле без пробок. Возможно приобретение соседней квартиры в том же таунхаусе для увеличения площади. Объект без обременений, прямая продажа. В настоящее время квартира сдается в аренду, что подтверждает ее инвестиционную привлекательность. Код пользователя: 174653 Номер в базе: 10492634







Move.ru - вся недвижимость России