

Создано: 02.12.2025 в 10:24

Обновлено: 05.02.2026 в 17:37

Санкт-Петербург, Альпийский переулок,
22

6 490 000 ₽

Санкт-Петербург, Альпийский переулок, 22

Округ

[СПБ, Фрунзенский район](#)

Улица

[Альпийский переулок](#)

Квартира

Количество комнат

2

Высота потолков

2.5 м

Жилая площадь

30.3 м²

Площадь кухни

7.3 м²

Общая площадь

45 м²

Этаж

1/5

Детали объекта

Тип сделки

Продам

Раздел

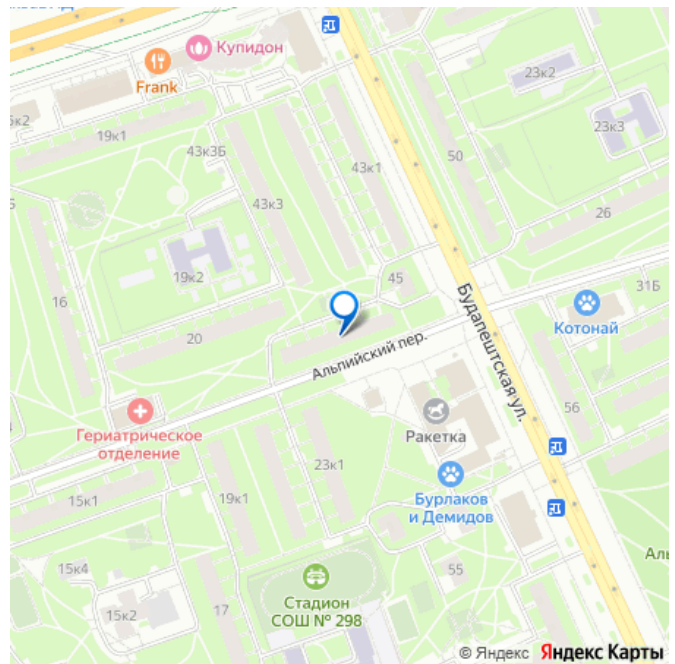
[Квартиры](#)

Тип санузла

<https://spb.move.ru/objects/9287082581>

**Центр Ипотечного Кредитования,
Центр Ипотечного Кредитования
79818329506**

для заметок



раздельный

Вид из окна

на улицу

Ремонт

без ремонта

Покупка в ипотеку

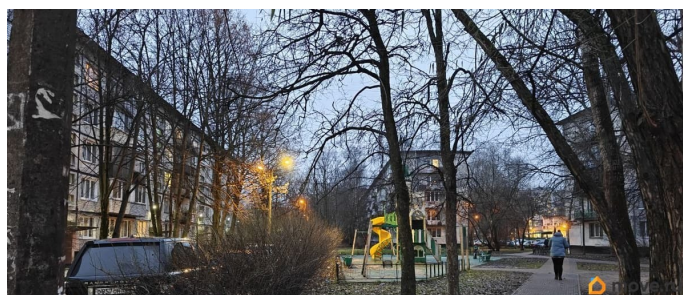
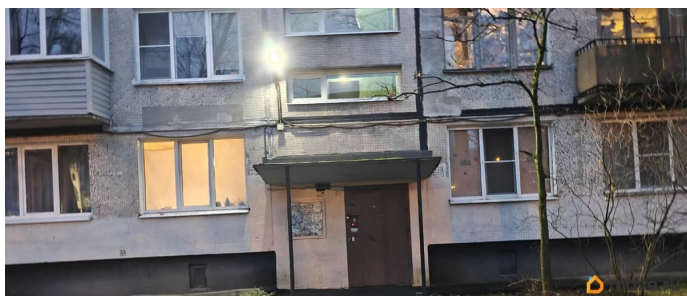
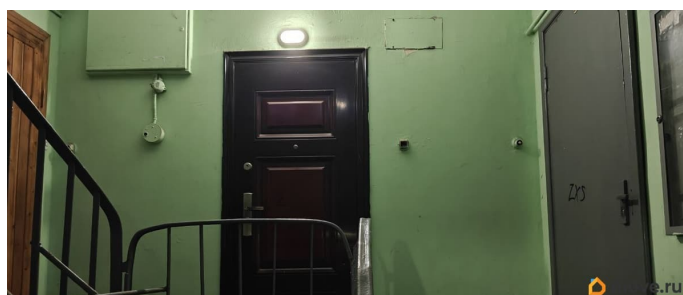
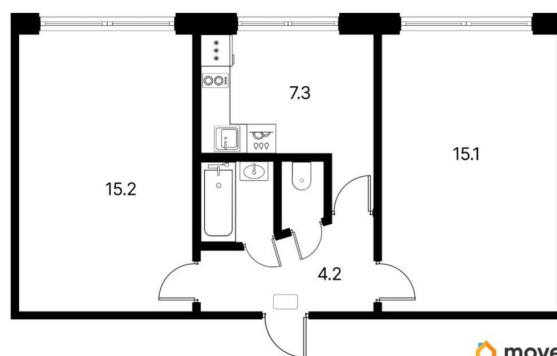
да

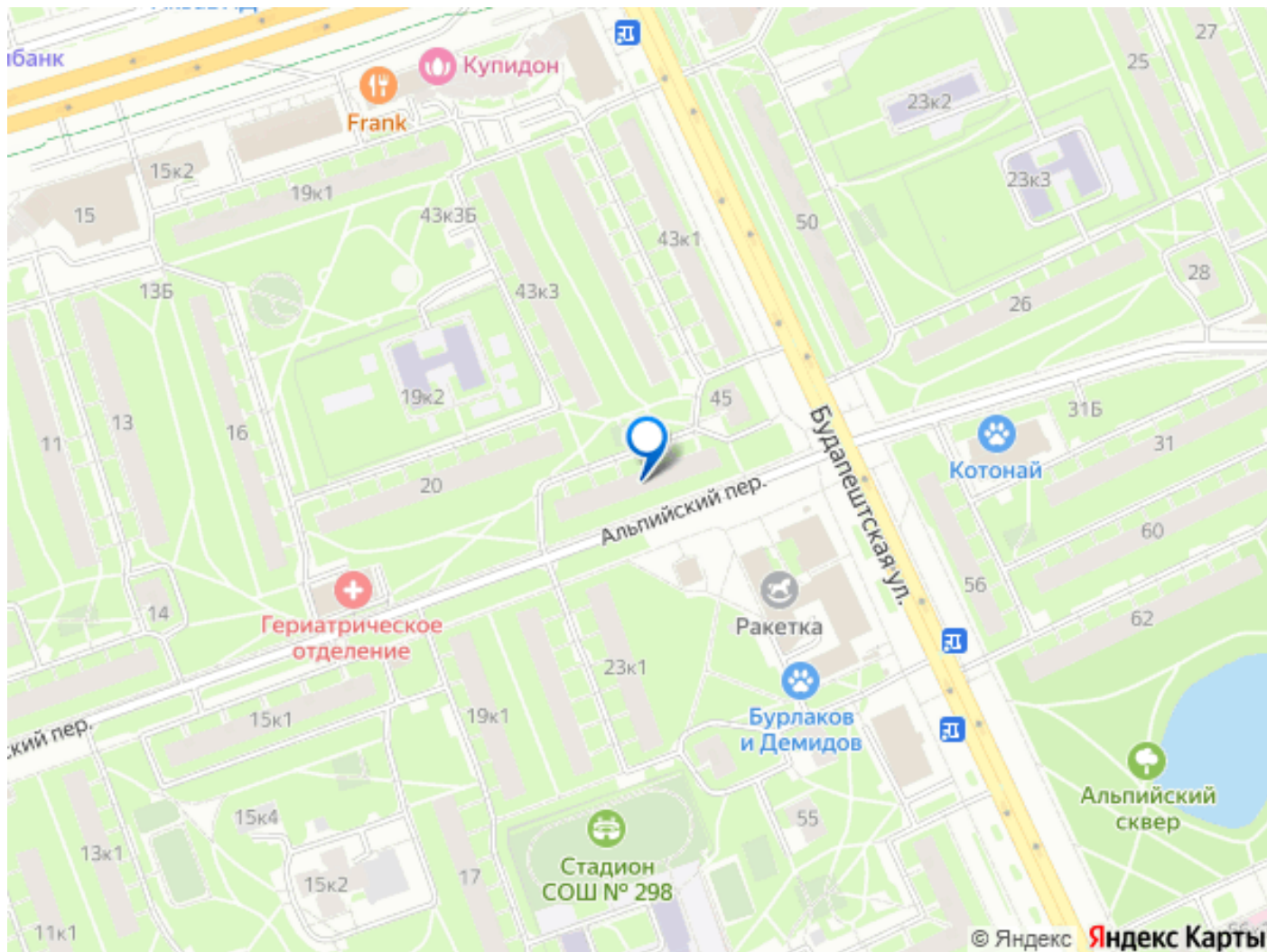
возможна ипотека, лифт

Описание

Продается светлая квартира в тихом зелёном районе! Удобное местоположение: - Всего в 10 минутах пешком от метро Проспект Славы. - Идеальная транспортная доступность ко всем линиям метро СПб: Зеленая («Ломоносовская»), Синяя («Купчино», «Московская») и Фиолетовая («Проспект Славы», «Международная»). Природа и отдых поблизости: - Два живописных парка в пешей доступности: Парк Войнов Интернационалистов и Парк Героев Пожарных. - Спокойный зеленый район с чистым воздухом и прогулочными зонами. Комфорт и инфраструктура: - Рядом расположены школа, детский сад и специализированный логопедический детский сад. - Магазины всех форматов находятся буквально за углом. - Для автомобилистов предусмотрена удобная наземная парковка около дома. Основные преимущества покупки: - Прекрасный вариант для семейного жилья с детьми. - Чистота документов и готовность к быстрой сделке. - Один взрослый собственник, отсутствие зарегистрированных лиц и обременений. Приглашаем вас оценить уютную квартиру лично. Показы организовываются по предварительной

договорённости. Ваш новый дом ждёт вас!
Обращайтесь по указанным контактам для
дополнительной информации и записи на
просмотр.





Move.ru - вся недвижимость России