

🕒 Создано: 09.12.2025 в 21:23

Обновлено: 18.01.2026 в 15:24

Санкт-Петербург, Наличная улица, 44К2

9 000 000 ₽

Санкт-Петербург, Наличная улица, 44К2

Округ

[СПБ, Василеостровский район](#)

Улица

[улица Наличная](#)

Квартира

Количество комнат

2

Жилая площадь

24 м²

Площадь кухни

4.5 м²

Общая площадь

45 м²

Этаж

15/16

Детали объекта

Тип сделки

Продам

Раздел

[Квартиры](#)

Тип балкона

лоджия

Вид из окна

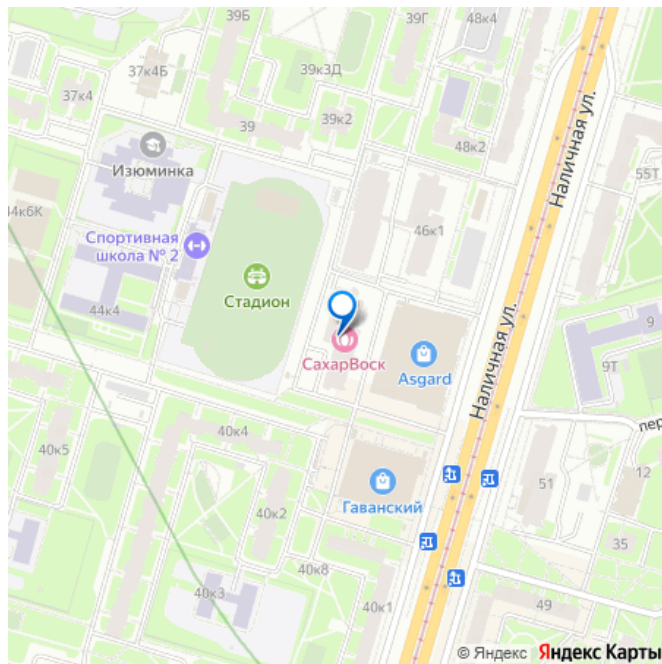
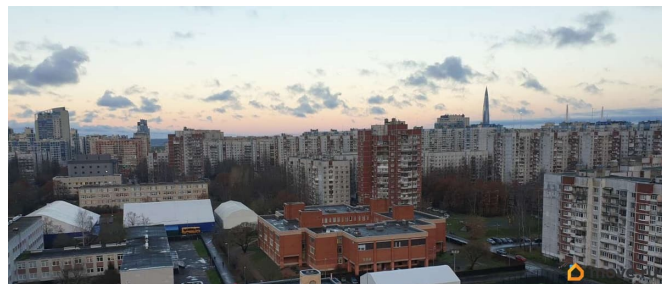
во двор

<https://spb.move.ru/objects/9287408353>

**Екатерина Кузнецова, Семейный
Риэлтор**

79812605259

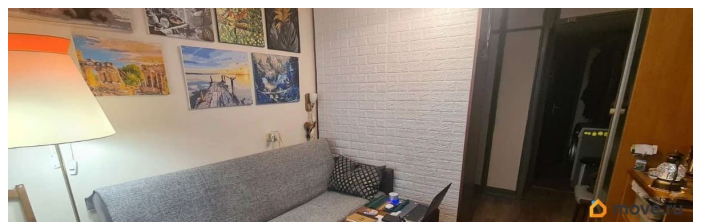
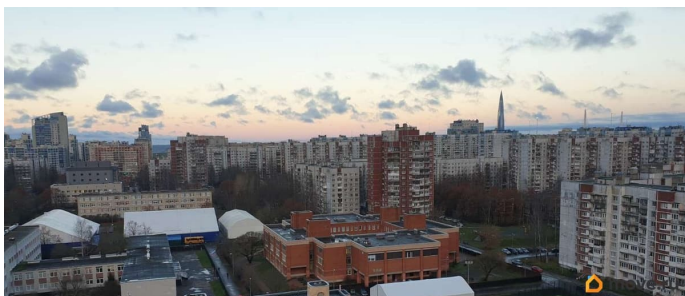
для заметок



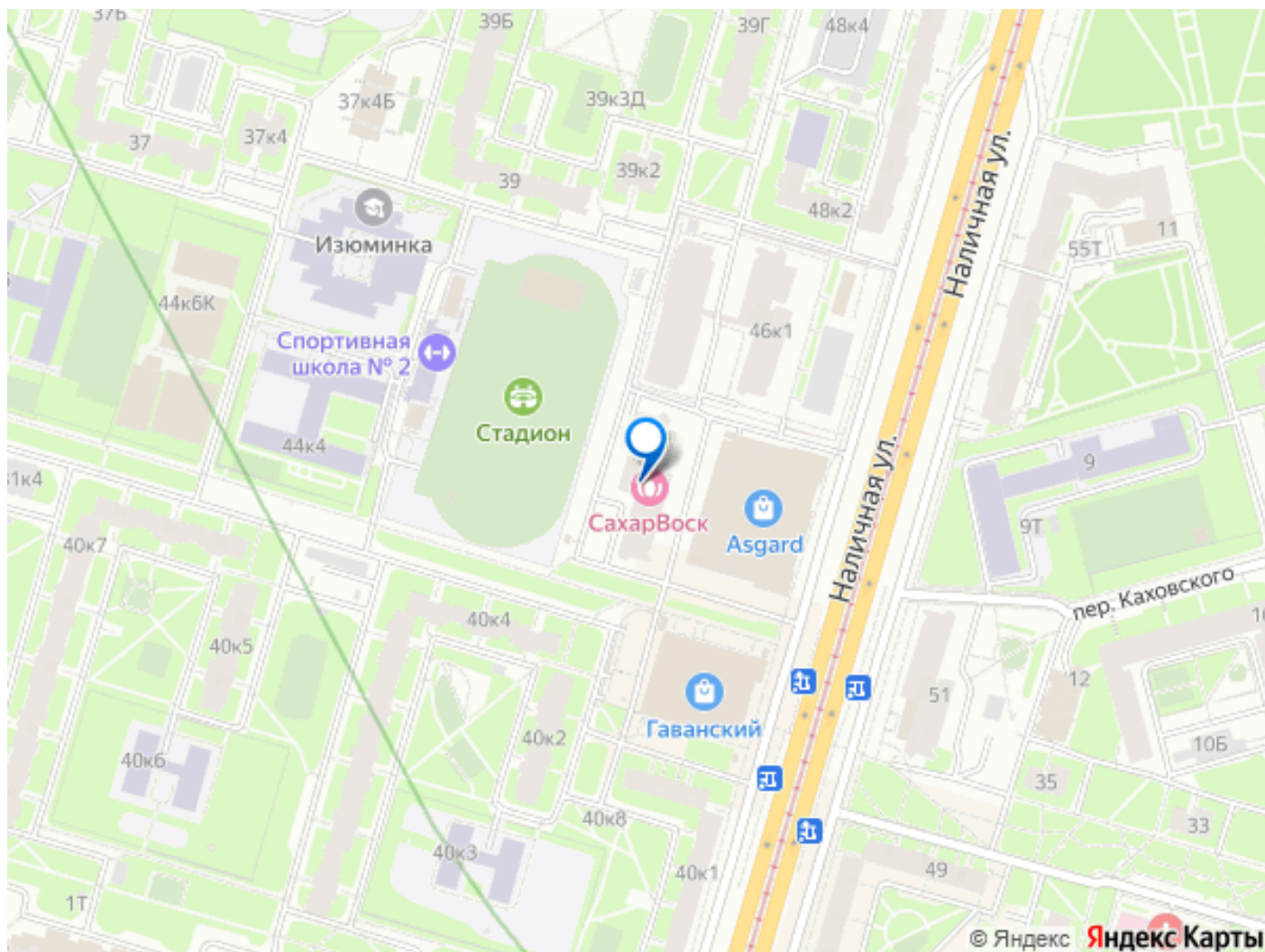
лифт

Описание

2х комнатная квартира в кирпичном доме у метро Приморская, расположена на 15 этаже 16 этажного кирпичного дома 1976 года постройки. Общая площадь 45 кв м, комнаты изолированные по 12 кв.м., санузел совмещённый. В квартире организовано кухонное пространство 4.5 кв м. Два застеклённых балкона. Мебель частично остается покупателям. В подъезде 4 лифта. Статус помещения -жилое назначение. НЕ АППАРТАМЕНТЫ . Раньше здание было в статусе семейного общежития, на сегодня, обычный многоквартирный дом. Метро Приморская в 5 минутной пешей доступности, 2 остановки на метро до центра города, рядом выезд на ЗСД, школы, детские сады. Финский залив, красивая набережная реки Смоленки, парки , фитнес зал, МФЦ, магазины и кафе, всегда есть места для парковки. Один совершеннолетний собственник. Долгов, обременений нет.







Move.ru - вся недвижимость России