

Создано: 25.01.2026 в 20:05

Обновлено: 25.01.2026 в 20:19

<https://spb.move.ru/objects/9288404328>

Агент

79119314707

**Санкт-Петербург, Пискаревский
проспект, 9к1**

11 000 000 ₽

Санкт-Петербург, Пискаревский проспект, 9к1

Округ

[СПБ, Красногвардейский район](#)

Улица

[проспект Пискаревский](#)

Квартира

Количество комнат

2

Жилая площадь

26 м²

Площадь кухни

8 м²

Общая площадь

45 м²

Этаж

2/12

Детали объекта

Тип сделки

Продам

Раздел

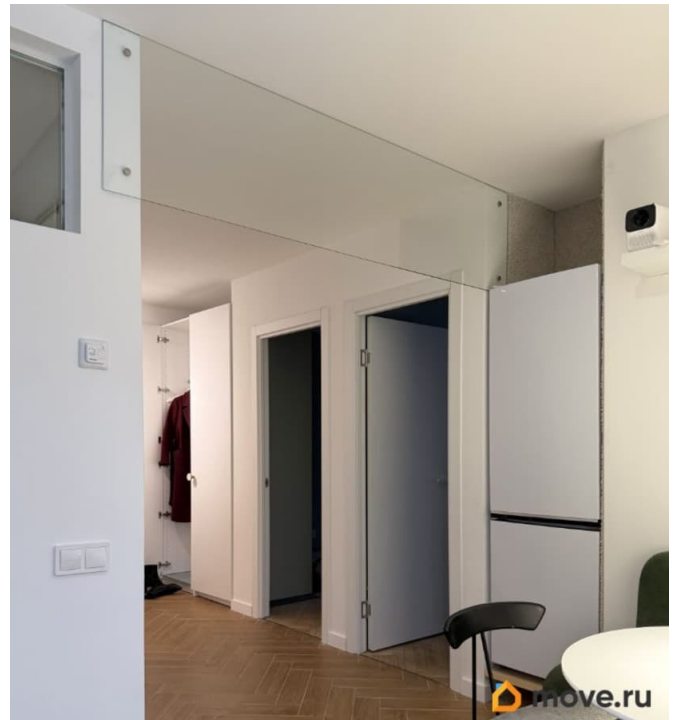
[Квартиры](#)

Тип балкона

балкон

Покупка в ипотеку

для заметок

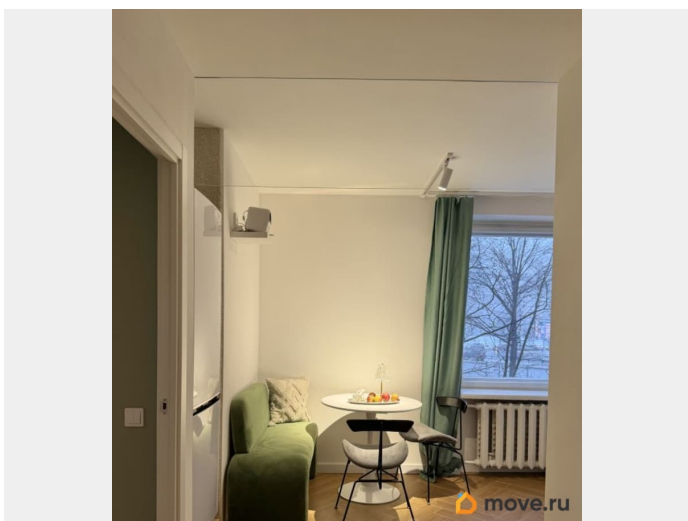
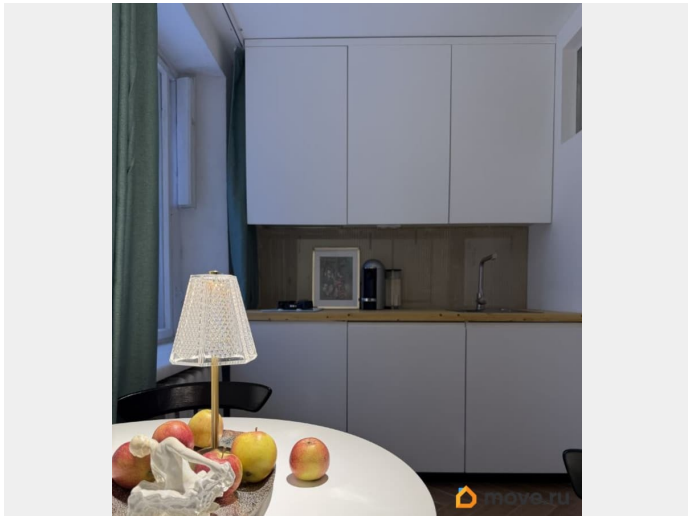


возможна ипотека, лифт

Описание

Полноценная 2 комнатная квартира в добротном кирпичном доме для ценителей пространства и эргономики. Максимум света при лаконичном метраже. Квартира не для всех, множество новаторских решений при сохранении советского наследия дома! - кухня-гостиная с теплыми полами , где приятно и жить и собираться с гостями. Есть варочная поверхность ,посудомоечная машина, вытяжка, измельчитель. И проектор, что сделает из кухни маленький кинозал . - две изолированные комнаты с видом во двор. Есть двухспальная кровать и места хранения. Большая лоджия с панорамным остеклением. -раздельный санузел со световыми окнами . Также имеется постирочная-в ней стиральная и сушильная машины. -просторная входная группа с встроенным шкафом. -частично сохранены аутентичные деревянные окна финской модели и паркетный пол. -район зеленый, развитый. 10 мин на автомобиле до центра через Большеохтинский или Литейный мосты. Петроградская сторона--15 мин на машине. Ближайшие станции метро - площадь Ленина, Новочеркасская -до них 20 минут на общественном транспорте. -без обременений и прописанных лиц, прямая продажа, прозрачная история владения. -показы в любой день по согласованию

Внимание агентов: прошу обращаться агентов ТОЛЬКО с конкретными заинтересованными покупателями.



Shutenkovarealty

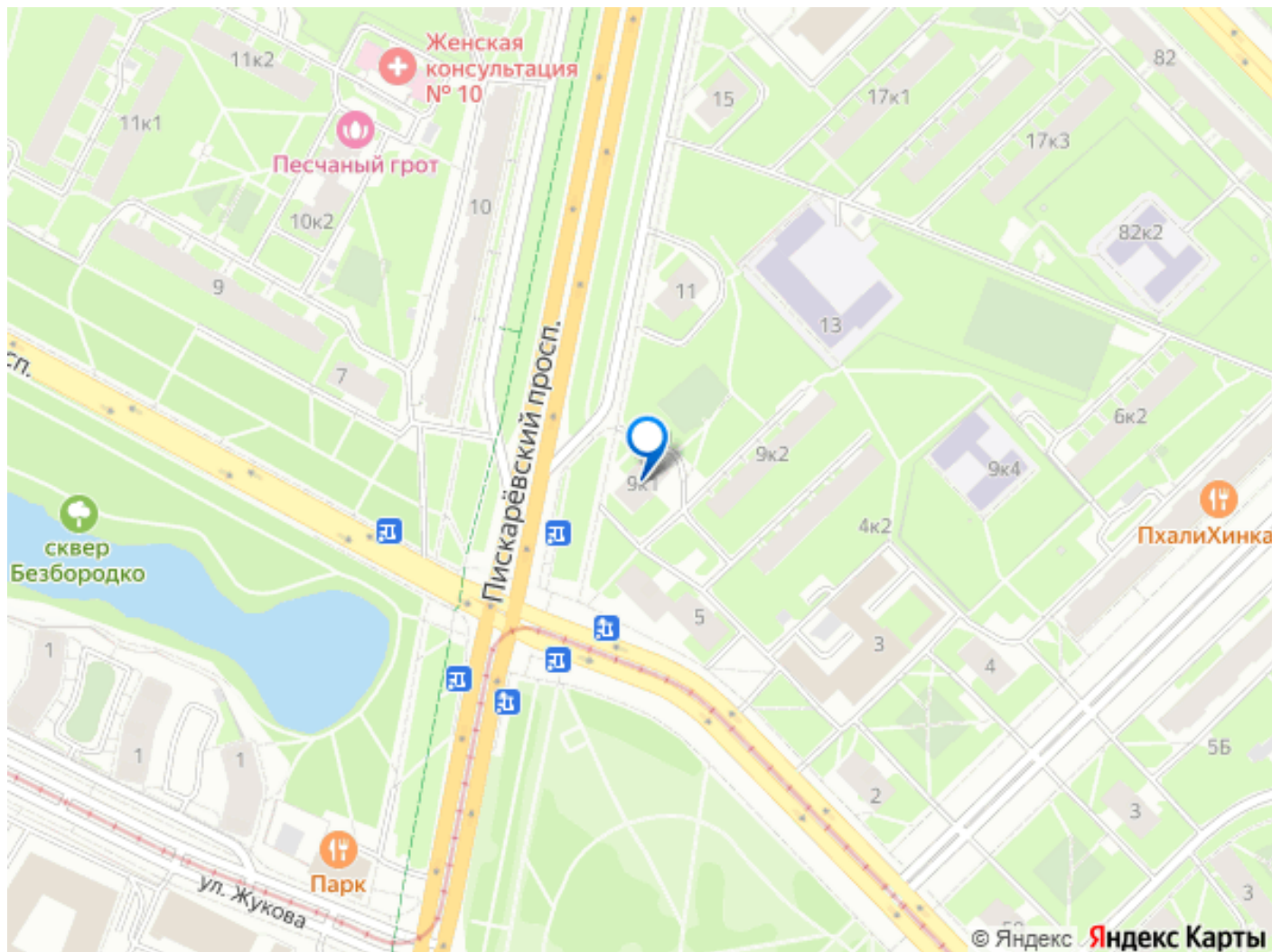


Пискаревский просп.



этаж/ этажность	2/12
общая площадь	47 м²
Парк «Нева» - 100 м	

move.ru



Move.ru - вся недвижимость России