

5 200 000 ₽

Округ

[СПБ, Пушкинский район](#)

для заметок

Квартира

Количество комнат

2

Высота потолков

2.52 м

Жилая площадь

31.5 м²

Площадь кухни

5.5 м²

Общая площадь

45 м²

Этаж

4/5

Детали объекта

Тип сделки

Продам

Раздел

[Квартиры](#)

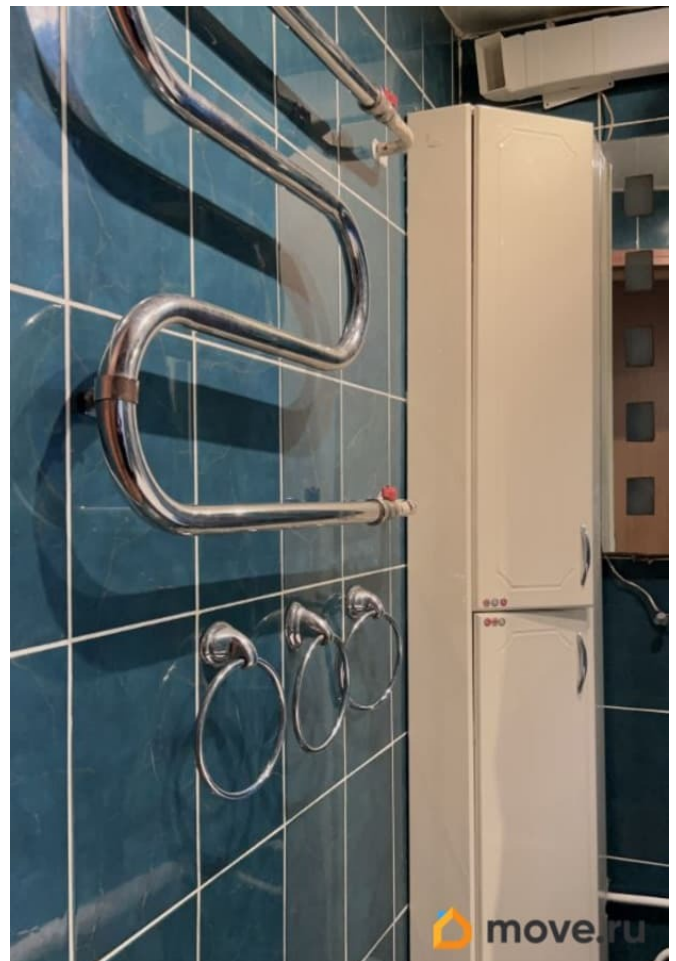
Тип балкона

балкон

Тип санузла

раздельный

Вид из окна



на улицу

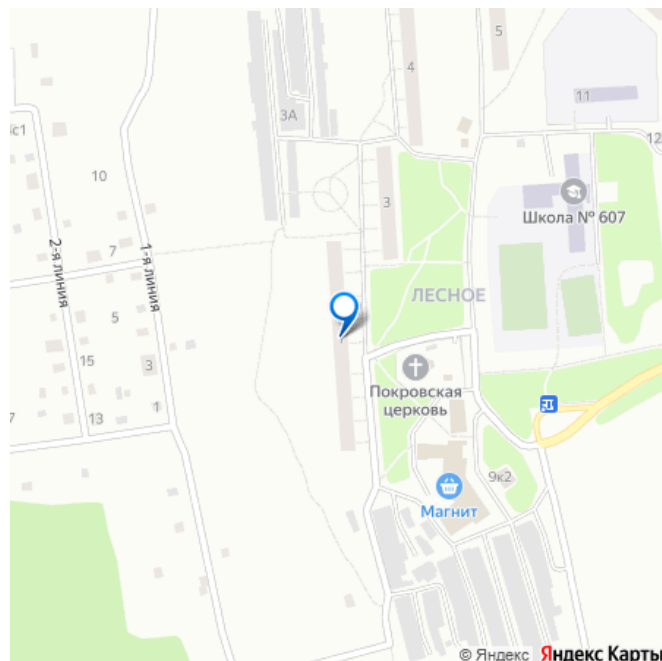
Покупка в ипотеку

да

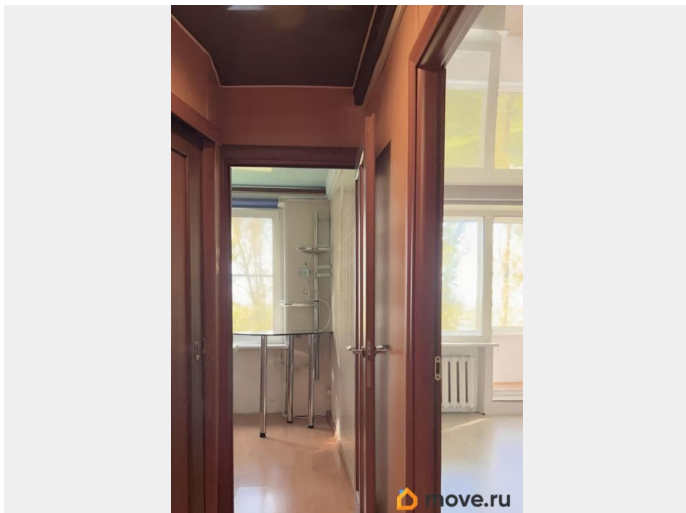
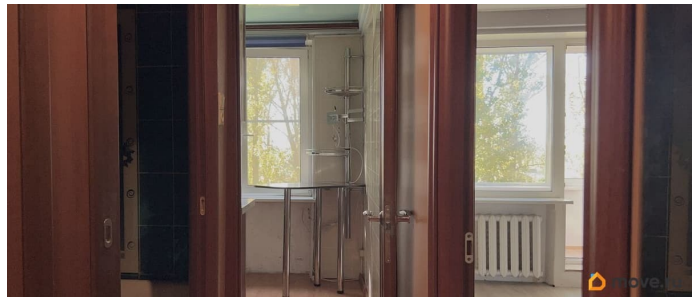
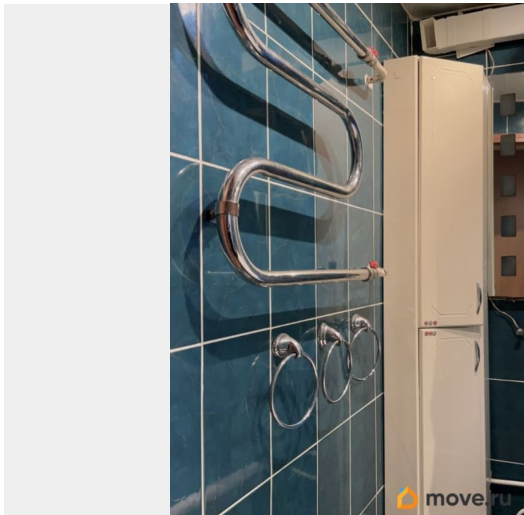
возможна ипотека, парковка

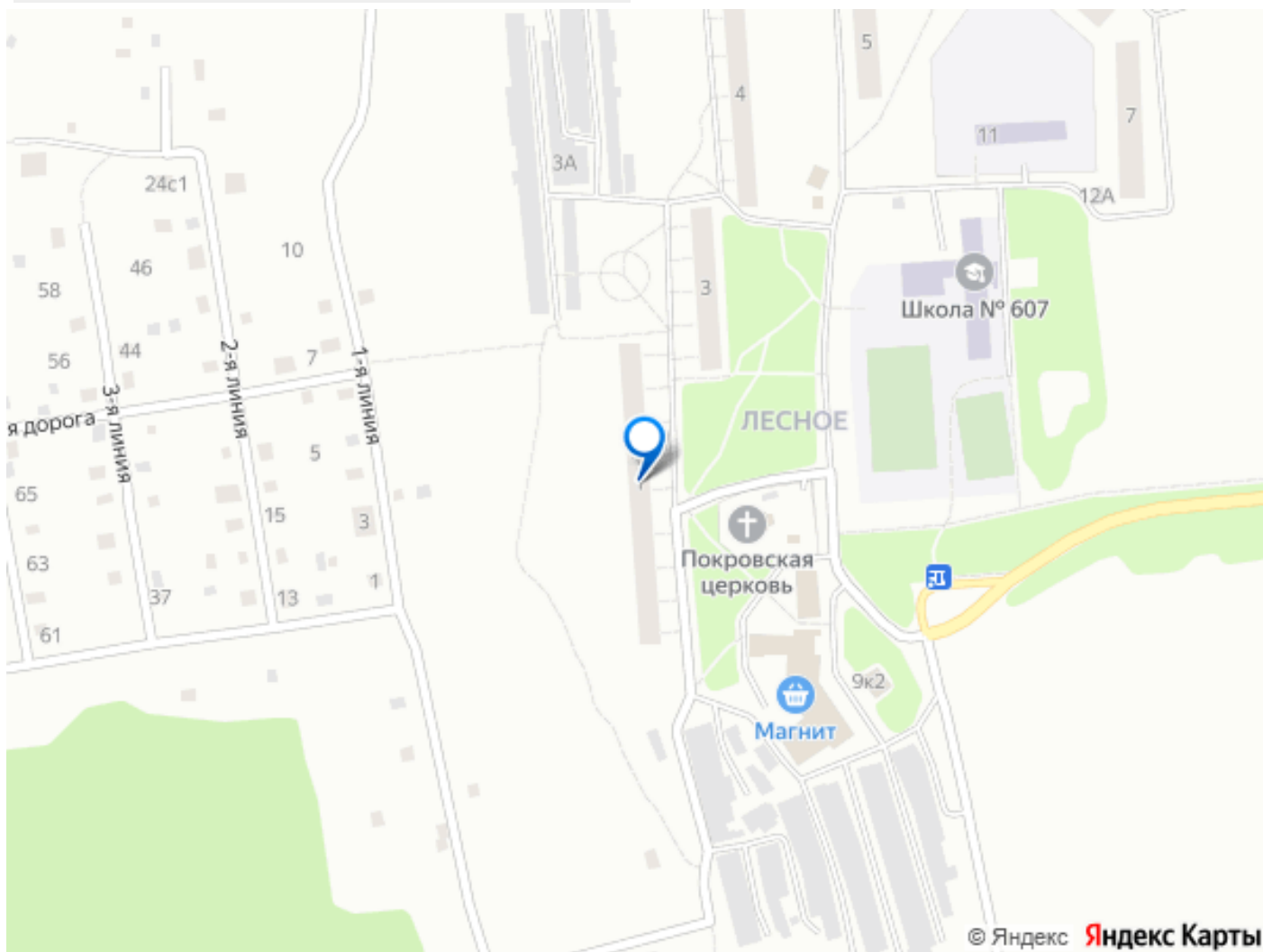
Описание

Продается уютная 2-комнатная квартира в г. Санкт-Петербург, г.Пушкин, тер. Лесное, д.1 Светлая квартира площадью 45 м? расположена на 4 этаже 5-этажного панельного дома (1971 г. постройки). О квартире: Удобная планировка, комнаты отдельные Раздельный санузел Высота потолков — 2,5 м Установлены современные натяжные потолки Застеклённый балкон Окна выходят на тихий задний двор Перекрытия — железобетонные плиты Вход в подъезд со двора Вся мебель, представленная на фото, остаётся в квартире. Инженерия: Центральное отопление Центральное водоснабжение Центральное газоснабжение Транспорт и расположение: До метро Московская — около 35 минут на машине В 3-х минутах ходьбы автобусная остановка — прямые маршруты до метро Московская и до центра г. Пушкин В пешей доступности железнодорожная станция с удобным сообщением до метро Балтийская Инфраструктура: Школа и детский сад рядом — удобно для семьи с детьми Спортивные площадки, продуктовые магазины и церковь в пешей доступности Поблизости расположены пункты выдачи маркетплейсов и почта Тихий зелёный двор и благоустроенная территория Перспектива: В 2028 году планируется открытие города-спутника Южный, что значительно повысит привлекательность района и ценность недвижимости. Юридические детали: Прямая



продажа, без обременений Городская
прописка





Move.ru - вся недвижимость России