

Создано: 11.02.2026 в 17:40

Обновлено: 12.02.2026 в 11:14

Санкт-Петербург, проспект Науки, 24К1

11 999 999 ₽

Санкт-Петербург, проспект Науки, 24К1

Округ

[СПБ, Калининский район](#)

Улица

[проспект Науки](#)

Квартира

Количество комнат

2

Жилая площадь

30 м²

Площадь кухни

8 м²

Общая площадь

45 м²

Этаж

9/9

Детали объекта

Тип сделки

Продам

Раздел

[Квартиры](#)

Покупка в ипотеку

да

возможна ипотека, лифт

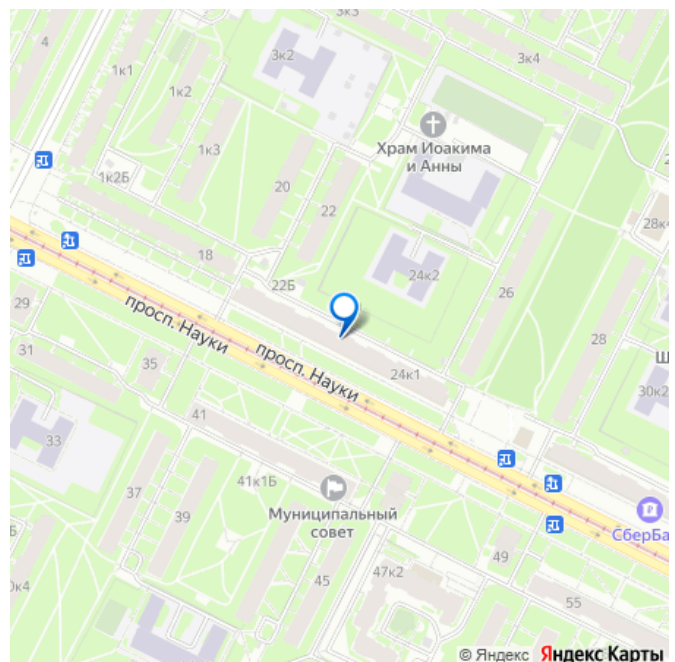
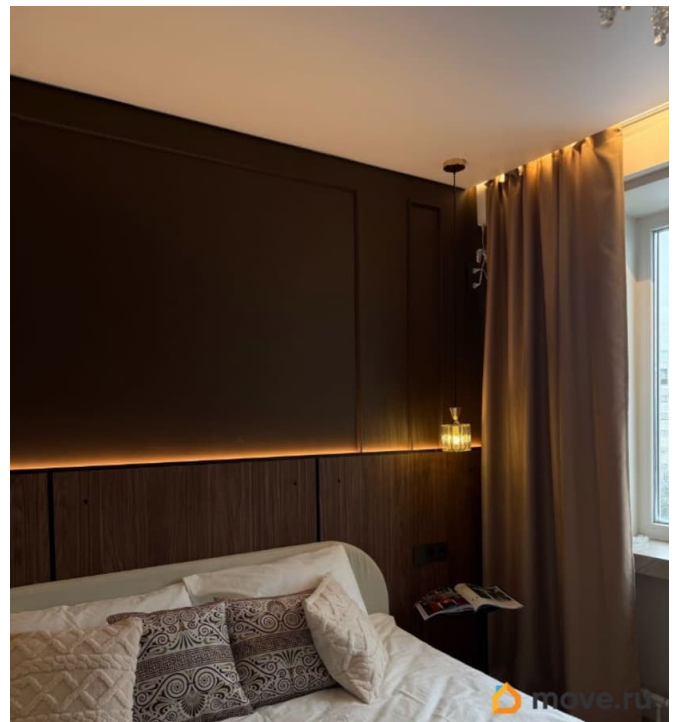
Описание

<https://spb.move.ru/objects/9289733071>

Полина Белозерова, DK Invest

**79111579913,7989341
8625**

для заметок



Описание Продаётся 2-комнатная квартира в Калининском районе Санкт-Петербурга, по адресу: ул. Науки, 24к1. Квартира полностью готова к проживанию и оборудована всем необходимым для комфортной жизни. Про документы: • 1 взрослый собственник • Полная стоимость в договоре • Без перепланировок • Быстрый выход на сделку • Подходит любая форма оплаты, при необходимости поможем с одобрением ипотеки • Если вы ещё продаёте свою квартиру — можем рассмотреть вариант срочного выкупа. Про квартиру: • Удобная планировка с изолированными комнатами • Просторный коридор • Кухня с гарнитуром и техникой: варочная панель, духовой шкаф, посудомоечная машина, вытяжка, холодильник, встроенная стиральная машина • Установлены стеклопакеты • Пассажирский лифт в подъезде • Дом ухоженный, чистая парадная, спокойные соседи. Это не просто квартира — это продуманное до мелочей современное пространство с качественным ремонтом и инженерией. Над квартирой расположен технический этаж — дополнительная шумо- и теплоизоляция, отсутствие соседей сверху После капитального ремонта — всё абсолютно новое Заменены все коммуникации: новая электрика и сантехника Установлен мастер-выключатель — одним нажатием можно отключить весь свет в квартире Подоконники из керамогранита Просторная кухня со встроенной техникой (варочная панель, духовой шкаф, вытяжка, посудомоечная машина, холодильник) Большая отдельная гардеробная — удобная система хранения Санузел выполнен в крупноформатном керамограните 12060 Тёплая стена в санузеле — комфорт в любое время года Встроенная душевая система В спальне установлены

электрокарнизы — шторы открываются и закрываются автоматически

Про инфраструктуру:

- Развитой и обжитой район с полной городской инфраструктурой.
- В пешей доступности находятся: Метро Академическая; Политехнический университет; Санкт-Петербургский государственный университет телекоммуникаций; Школы и детские сады; Гипермаркеты и супермаркеты (ОКЕЙ, Пятёрочка, Магнит); Торговые комплексы и кафе; Пункты выдачи заказов Ozon, Wildberries, Яндекс Маркет

Рядом зелёные зоны: Пискаревский парк; Сад Бенуа; Политехнический парк; Закрытые двory, детские и спортивные площадки, всегда есть парковочные места возле дома.

Транспортная доступность: 510 минут пешком до метро Академическая

Удобный выезд на КАД

До центра города 2530 минут

