

🕒 Создано: 26.02.2026 в 12:59

🔄 Обновлено: 05.04.2026 в 09:51

**Наталья Лозгунова, ДУАСАП**

**79811573718**

**Санкт-Петербург, Гражданский проспект,  
106К2**

**7 990 000 ₹**

Санкт-Петербург, Гражданский проспект, 106К2

Округ

[СПБ, Калининский район](#)

Улица

[проспект Гражданский](#)

## Квартира

Количество комнат

2

Площадь кухни

7 м<sup>2</sup>

Общая площадь

45 м<sup>2</sup>

Этаж

5/5



## Детали объекта

Тип сделки

Продам

Раздел

[Квартиры](#)

Тип санузла

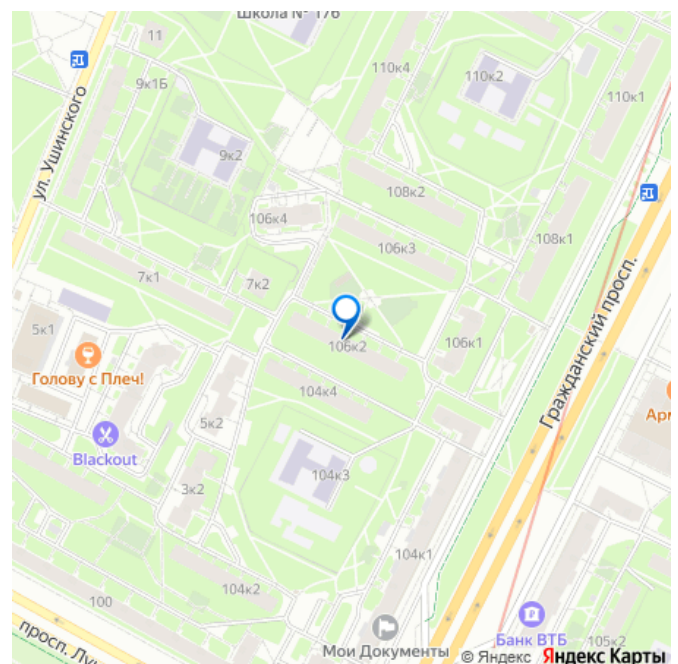
раздельный

Покупка в ипотеку

да

возможна ипотека

для заметок



## Описание

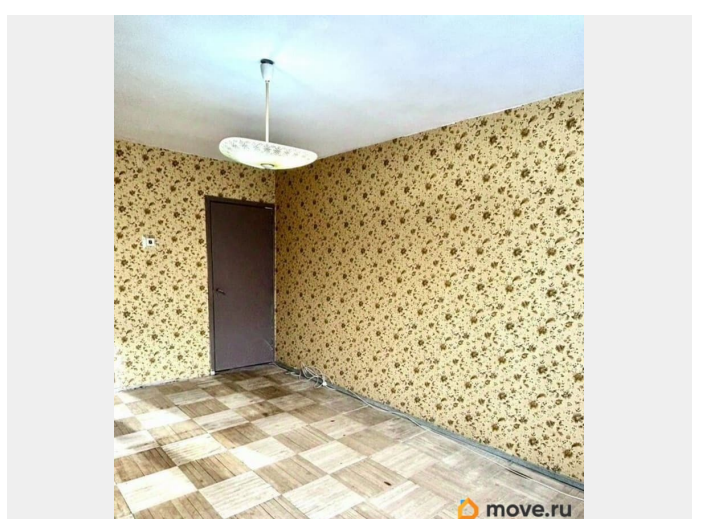
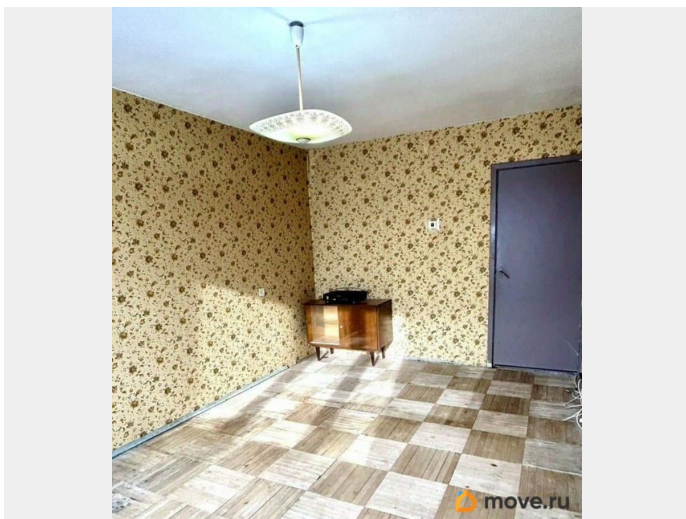
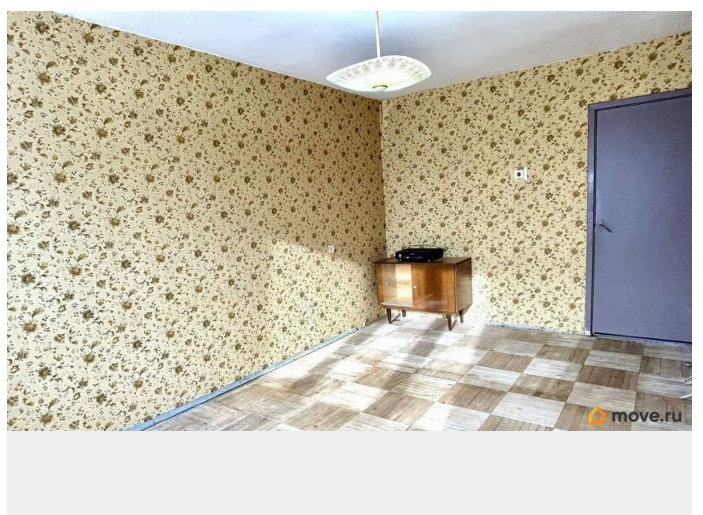
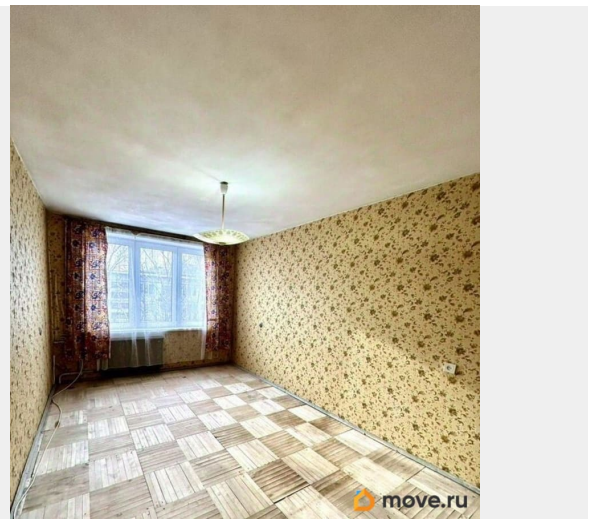
Светлая 2-х ком. квартира рядом с метро и парком, теплая, с комфортной двухсторонней планировкой, в тихом месте среди зелени деревьев, с отличной транспортной доступностью. ПЛАНИРОВКА и важные детали : комнаты изолированные ( 15,3 и 12,3 кв.м) удобная прихожая ( 5,8 кв.м), в которой можно расположить большой гардеробный шкаф вместительная ниша ( 1,3 кв.м), можно использовать как дополнительную гардеробную или бытовую комнату отдельный санузел кухня, почти 7 кв.м за счет больших окон и не низкого этажа в квартире много света и воздуха квартира сухая и теплая установлены счетчики воды

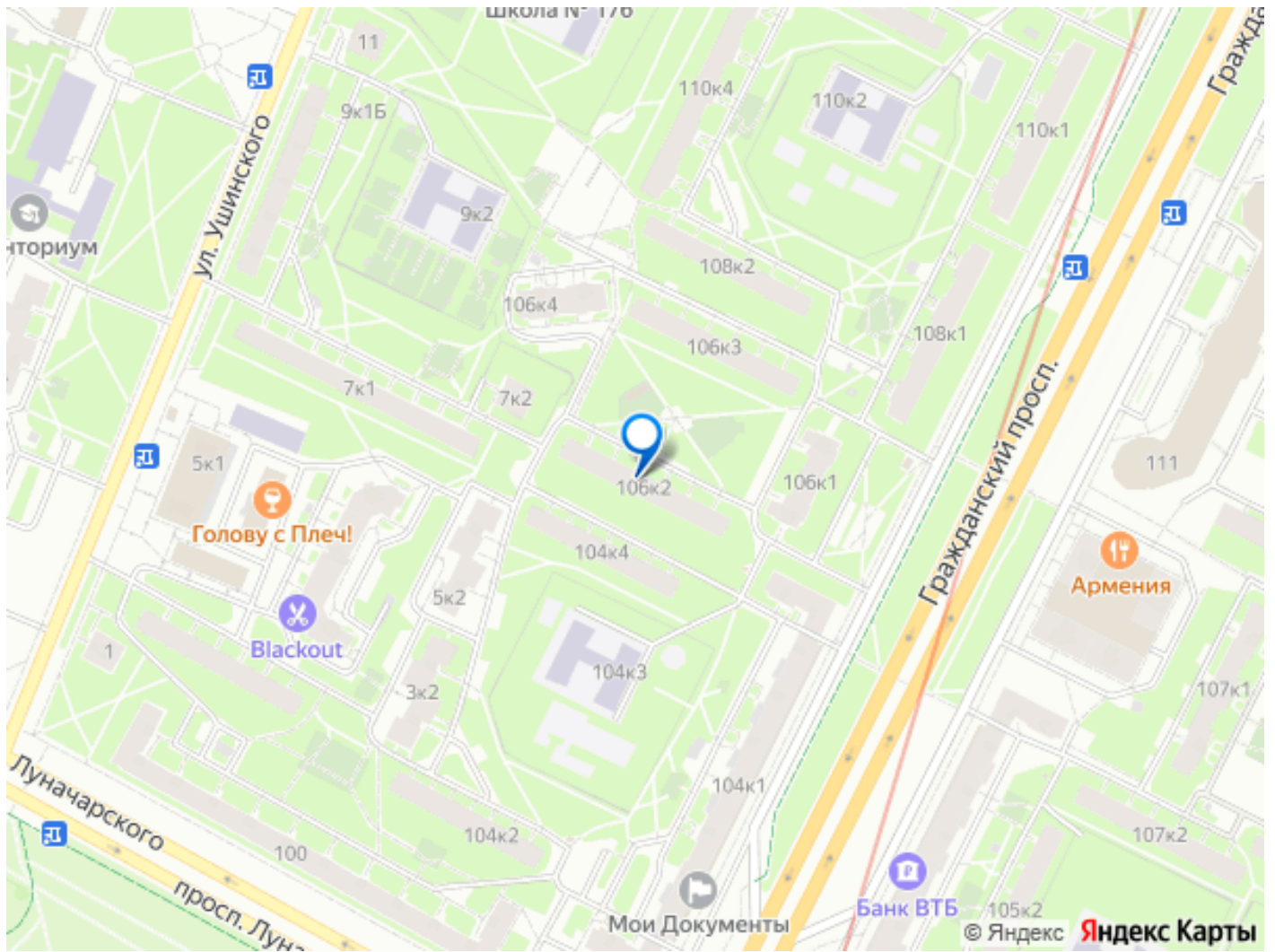
**ДЛЯ ЖИЗНИ ВСЁ РЯДОМ:** в шаговой доступности супермаркеты, школы и детские сады, банки, медцентры, салоны красоты, ароматные пекарни, аптеки, кафе и рестораны, торговые центры, поликлиника, спортивная школа, центр физкультуры и спорта, конькобежный стадион им. Шилкова.

**ОТЛИЧНАЯ ТРАНСПОРТНАЯ ДОСТУПНОСТЬ:** \*10 минут пешком до метро Гражданский проспект , \* 10 минут выезд на КАД, \* 10 минут пешком и Вы в Муринском парке \* 10 минут на авто и Вы в парке Сосновка - одном из самых больших парков города

**УСЛОВИЯ ПРОДАЖИ:** 1 совершеннолетний собственник ( не пенсионного возраста ) полная стоимость в договоре без обременений без использования материнского капитала возможна ипотека Звоните и пишите !

Приходите на просмотр!





Move.ru - вся недвижимость России