

🕒 Создано: 02.04.2026 в 01:46

🔄 Обновлено: 02.04.2026 в 01:46

**ПСК, ПСК**

**89251234567**

**Санкт-Петербург, ш. Пулковское, уч. 24**

**12 568 020 ₹**

Санкт-Петербург, ш. Пулковское, уч. 24

Улица

[шоссе Пулковское](#)

### Квартира

Количество комнат

2

Общая площадь

45 м<sup>2</sup>

Этаж

5/5

### Детали объекта

Тип сделки

Продам

Раздел

[Квартиры](#)

Ремонт

с отделкой

Квартира в новостройке

да

### Описание

Продается двухкомнатная квартира с отделкой в ЖК «PLUS Пулковский» на 5 этаже. Общая площадь: 44.95 кв.м., жилая: 23.6 кв.м., площадь просторной кухни-столовой: 10.6 кв.м. Квартира угловая,

для заметок

  
**2-комнатная**  
**44,95 м<sup>2</sup>**

- С отделкой
- Угловая квартира

Передача ключей  
в 2 кв. 2027 г.

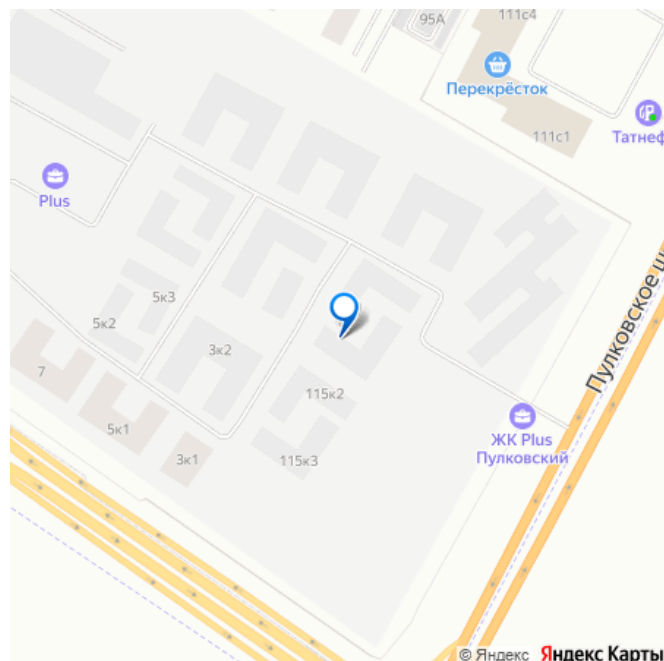
**пск** ПРОЕКТ ГРУППЫ КОМПАНИЙ



Корпус №13

Этаж 5 из 5

Высота 2.89 м



идеально подойдет любителям тишины и панорамных видов. В квартире два балкона, один совмещенный санузел. Высота потолков 2.89 м. Все квартиры в проекте сдаются с полной чистовой отделкой. Выполняется в двух стилистических решениях – светлый стиль и темный современный стиль. Вам остается только расставить мебель. Важное преимущество отделки от застройщика в гарантии на все работы и в том, что фактическая стоимость полной отделки распределяется в ипотечных платежах при покупке в ипотеку. Дом монолитный, трехподъездный, высотой 5 этажей.

Квартира находится в 1-й секции в корпусе 13. На этаже 5 квартир. В подъезде 1 грузовой лифт. Начало строительства - 1 квартал 2026 года. Окончание строительства - 2 квартал 2027 года. Оформление сделки по договору долевого участия. ЖК «PLUS Пулковский» расположен в престижном Московском районе на пересечении Пулковского и Волхонского шоссе, по которым можно быстро добраться до КАД и до станций метро Московская и Звёздная. Поблизости расположены дворцово-парковые ансамбли Пушкина, Павловска, Петергофа, Гатчины, Ломоносова, а также вся торговая и развлекательная инфраструктура: ТК Лето, Outlet Village Pulkovo, Пулково-3, гипермаркеты Лента, Окей, Metro. На территории комплекса будут построены средняя образовательная школа на 825 мест с двумя бассейнами, 2 детских сада на 220 мест каждый. В детских садах тоже будут бассейны. Кроме этого будет построен медицинский центр для взрослых и детей. Во дворах будут оборудованы спортивные и безопасные детские площадки, на первых этажах домов будут расположены коммерческие помещения. Для

автолюбителей будут подземные и наземный паркинги. Для жителей домов будет доступно «приложение жителя», которое предоставит такие возможности: — дистанционное открытие дверей в парадную и на территорию комплекса, — просмотр изображений с видеокамер, — контроль за показаниями счетчиков, — коммуникация с УК. Показания всех счетчиков будут собираться дистанционно. В квартирах будет выполнена коллекторная разводка отопления в стяжке пола от коллекторов в межквартирных коридорах. Застройщик ЖК «PLUS Пулковский» - группа компаний ПСК, которая является одной из ведущих девелоперских компаний Санкт - Петербурга. Более 16 лет она возводит в Северной столице качественное жилье премиум, бизнес и комфорт-класса, социальные объекты - школы и детские сады, апарт-комплексы и торговые центры и является четырехкратным обладателем золотого знака «Надежный застройщик России».

(AQID02552513)

**PLUS**  
пулковский

2-комнатная  
**44,95 м<sup>2</sup>**

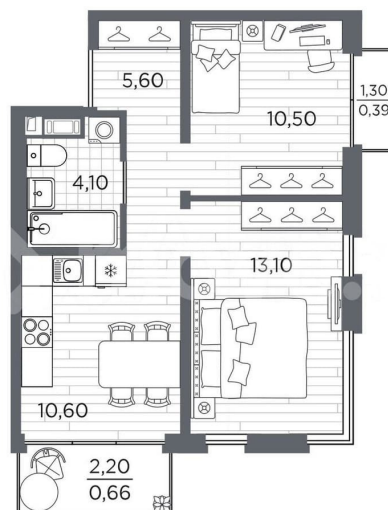
- С отделкой
- Угловая квартира

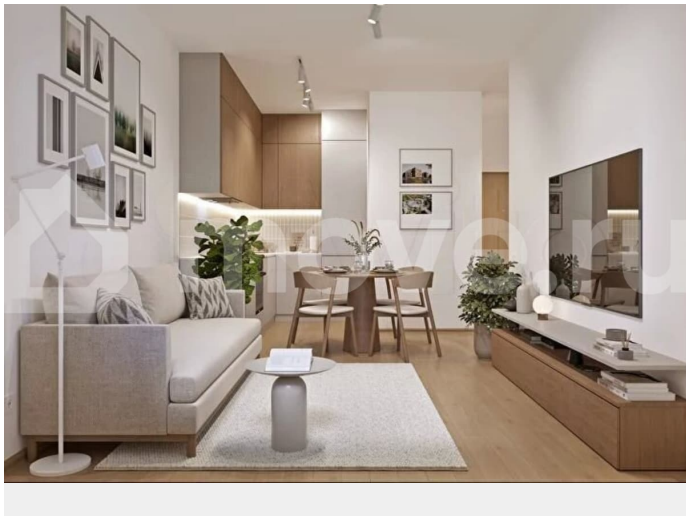
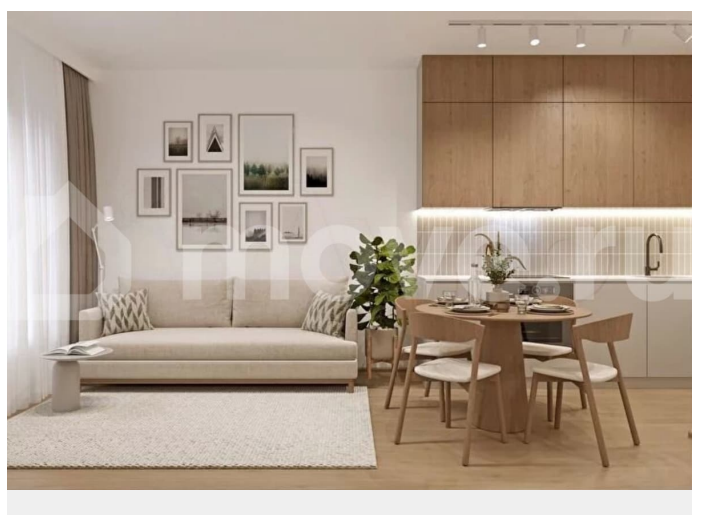
Передача ключей  
в 2 кв. 2027 г.

**ПСК** ПРОЕКТ ГРУППЫ КОМПАНИЙ



Корпус №13      Этаж 5 из 5      Высота 2.89 м







Move.ru - вся недвижимость России