

Создано: 19.11.2025 в 19:55

Обновлено: 28.11.2025 в 12:10

<https://spb.move.ru/objects/9286969382>

Фёдор Спольник, Фёдор Спольник

79893361476

**Санкт-Петербург, Выборгская
набережная, 27/6**

8 300 000 ₽

Санкт-Петербург, Выборгская набережная, 27/6

Округ

[СПБ, Выборгский район](#)

Квартира

Количество комнат

2

Высота потолков

3 м

Жилая площадь

31.3 м²

Площадь кухни

6.7 м²

Общая площадь

46.2 м²

Этаж

3/5

Детали объекта

Тип сделки

Продам

Раздел

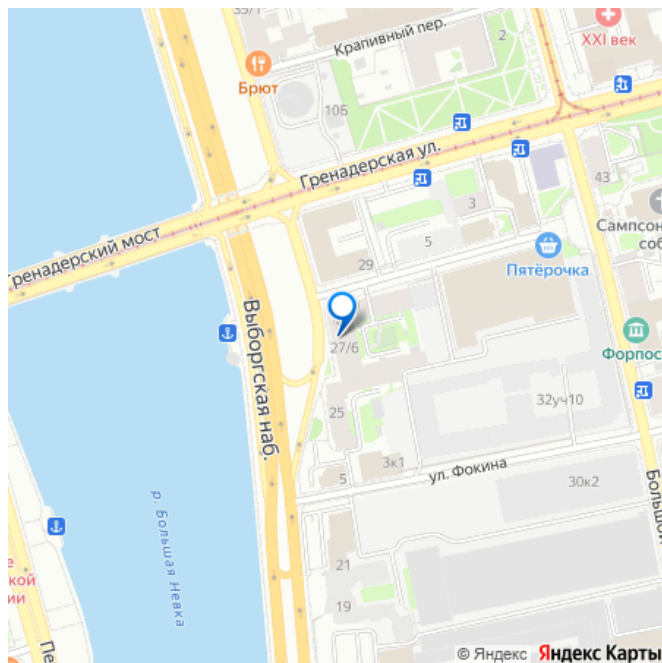
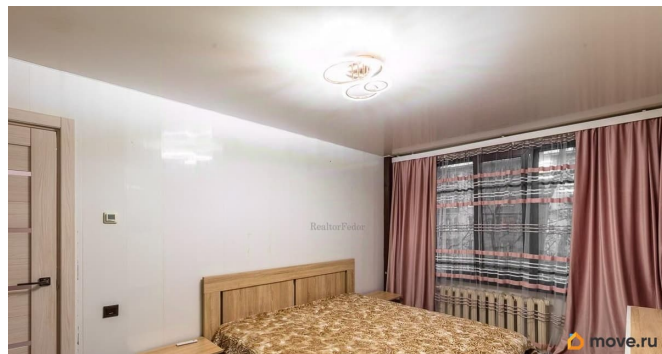
[Квартиры](#)

Тип санузла

совмещенный

Ремонт

для заметок



Покупка в ипотеку

да

возможна ипотека, парковка

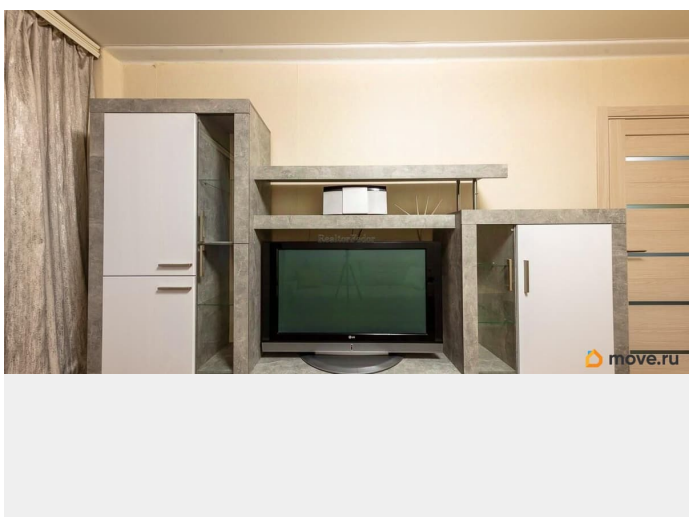
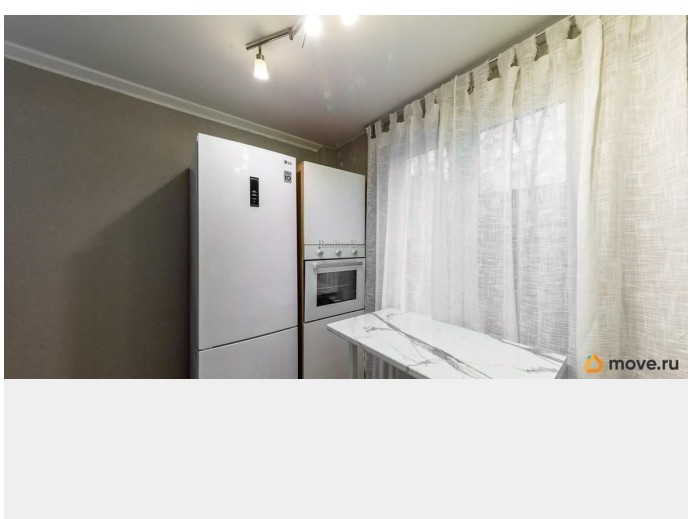
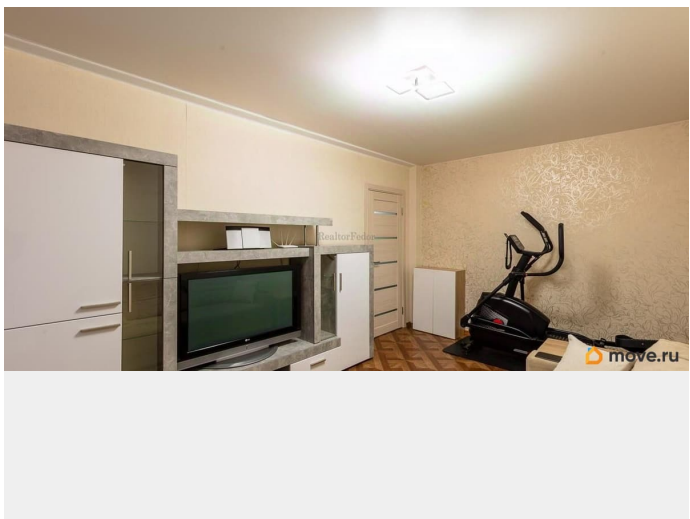
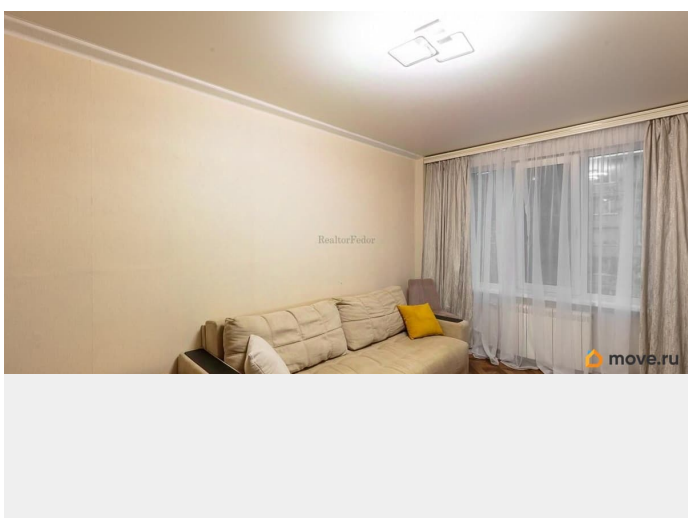
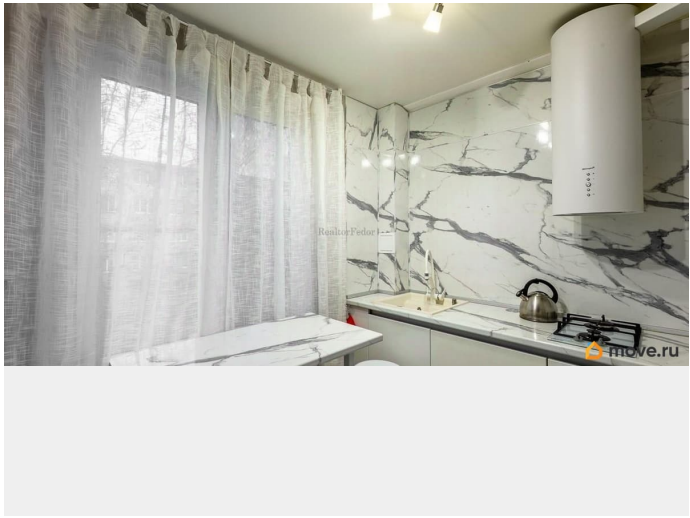
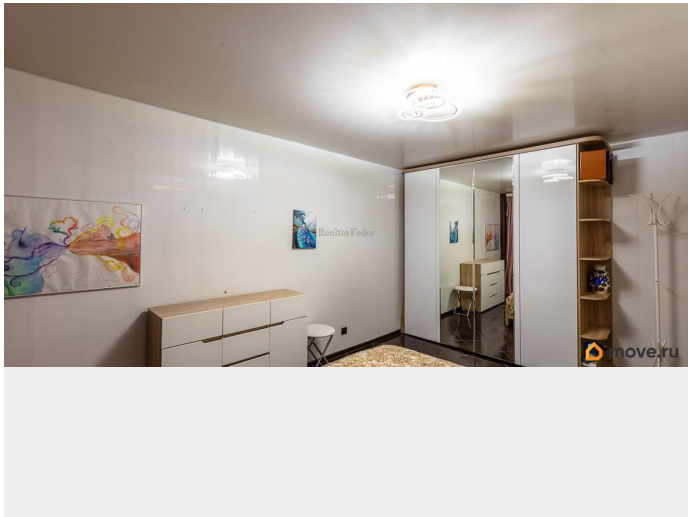
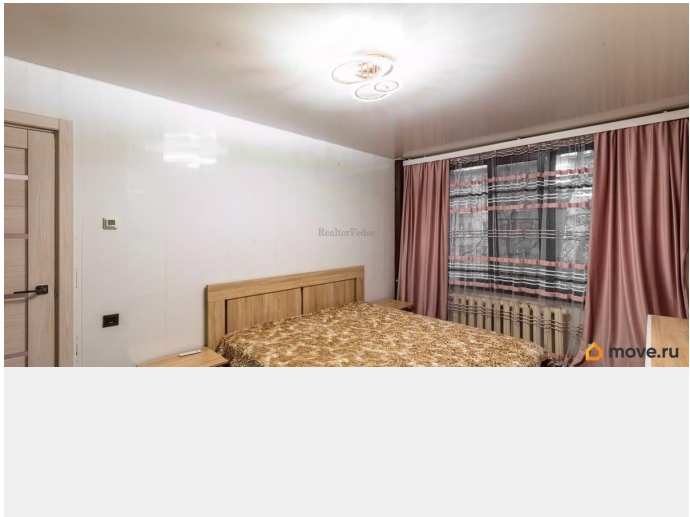
Описание

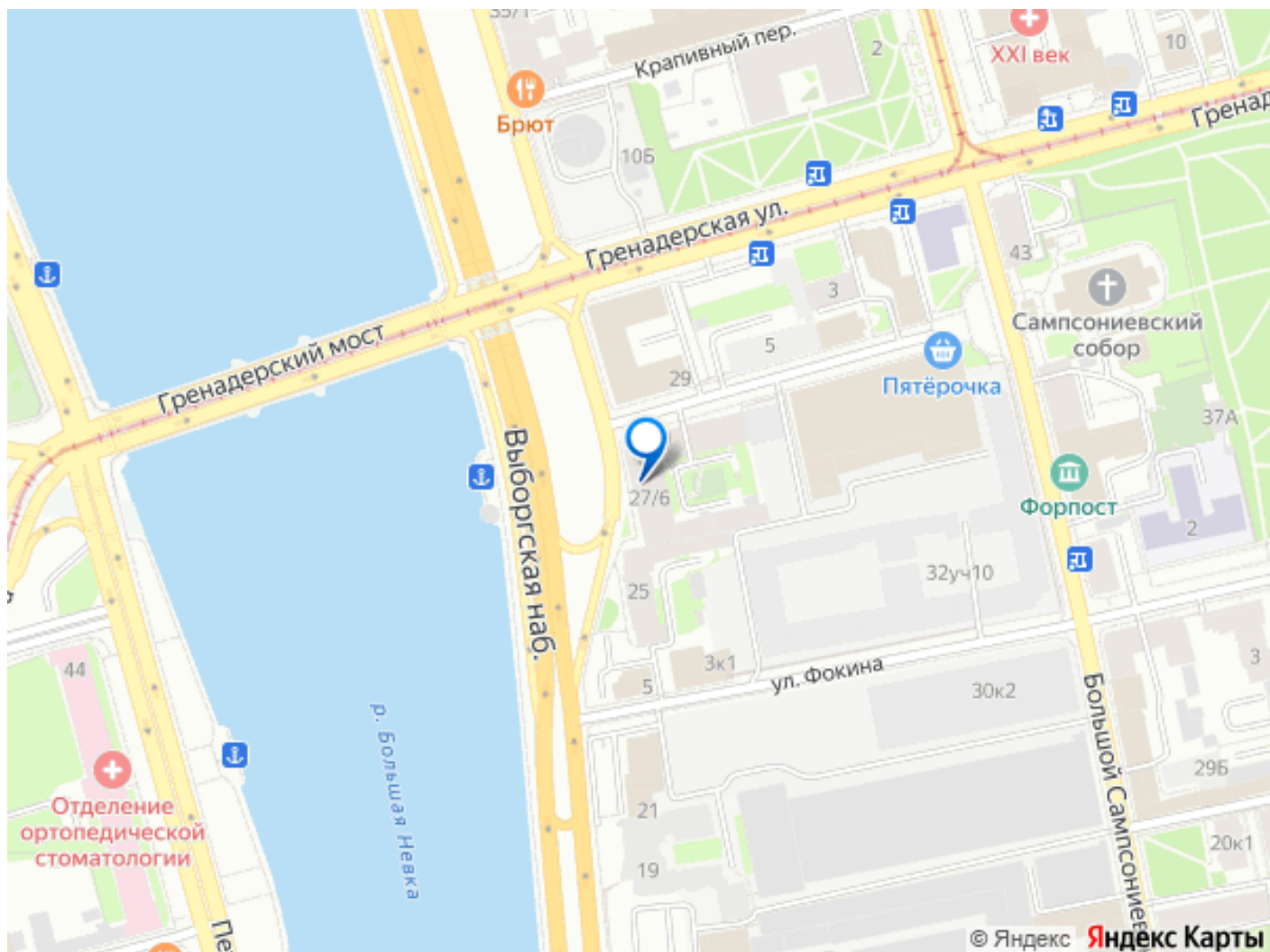
Предлагается квартира с двумя отдельными комнатами на проспекте Науки 13к2 рядом с Политехническим университетом Санкт-Петербурга в доме серии ОД-6 1964 года постройки (ЦИАН не даёт отредактировать адрес, поэтому отображается другой).

Квартира расположена на комфортном 3-м этаже, окна выходят на юго-восточную сторону в тихий и зелёный двор. Все окна заменены на металлопластиковые со стеклопакетами, на окна установлены сетки, сушилки для белья. Во всей квартире, кроме санузлов, натяжные потолки. Установлены современные межкомнатные двери. Квартира продаётся со всем необходимым для постоянного проживания или сдачи в аренду до 4 человек: Кухня 6,7 м²: кухонный гарнитур (столешница со встроенными скрытыми розетками), холодильник, микроволновая печь, духовой шкаф, газовая плита, вытяжка, обеденный стол и стулья.

Полы кварцвинил, стены обои и пластиковые панели. Спальня 15,7 м²: двуспальная кровать, прикроватные тумбы, комод, вещевой шкаф, выполненный по индивидуальному заказу с качественной импортной фурнитурой. Электрические тёплые полы облицованные кафельной плиткой, стены пластиковые панели. Зал 15,7 м²: диван-кровать, стенка с телевизором, журнальный столик, шкафчик, кресло. Полы ламинат, стены обои. Прихожая-коридор 4,5 м²: вешалка, шкафчик, входная

металлическая дверь с зеркалом. Полы кварцвинил, стены обои. Санузел отдельный. Ванная комната 2,2 м², укомплектована ванной с тропическим душем, стиральной машиной, туалетным шкафчиком с зеркалом. Туалет 1 м². Централизованное горячее водоснабжение и отопление. Комплектность и состояние на фото актуальны на момент публикации. Новым хозяевам остаётся всё, кроме тренажёра (но можно обсудить отдельно). Не переходя дорогу можно попасть в 2 детских сада (1 и 3 мин.), школу (1 мин.), зелёные зоны для прогулки, занятий спортом и выгула собак. Сад Бунуа, супермаркеты, булочные, службы доставки в 5-ти минутах пешего ходу. В 9-ти минутах Гипермаркет Окей и парк Сосновка. Спорткомплекс имени Алексеева и поликлиника в 14 минутах от дома. В 4-7 минутах остановки общественного транспорта с маршрутами: Автобус 78, 93, 94, 202, 293, 294, 40, 176, 283, 69, 271, 275, 399, 98. Троллейбус 4, 21, 40, 51, 34, 50. Трамвай 9, 38, 57, 55, 61, 40. Метро Политехническая и Академическая 13 и 15 минут неспешным шагом. Парковка открытая во дворе, рядом заправка и автомойка. Документы к сделке готовы. Прямая продажа от собственника. Подходит любая форма оплаты: собственные средства, кредитные, ипотеку, маткапитал, субсидии рассмотрим. Сделка возможна в кратчайшие сроки. Очень выгодное предложение в качестве инвестиции. В 12 минутах от дома находится Политехнический университет, а свободные жилые места поблизости не покрывают весь спрос, особенно в сезон. Соответственно, цена на аренду этой квартиры может достигать 60 тыс. в месяц. Не упустите свой шанс совершить выгодную покупку здесь и сейчас!





Move.ru - вся недвижимость России