

Создано: 06.02.2026 в 13:12

Обновлено: 06.02.2026 в 13:42

<https://spb.move.ru/objects/9289057977>

Вера Маврова, Будь первым

79812739239

Санкт-Петербург, Народная улица, 52

8 900 000 ₽

Санкт-Петербург, Народная улица, 52

Округ

[СПБ, Невский район](#)

Улица

[улица Народная](#)

Квартира

Количество комнат

2

Жилая площадь

30 м²

Площадь кухни

7.3 м²

Общая площадь

46.2 м²

Этаж

1/5

Детали объекта

Тип сделки

Продам

Раздел

[Квартиры](#)

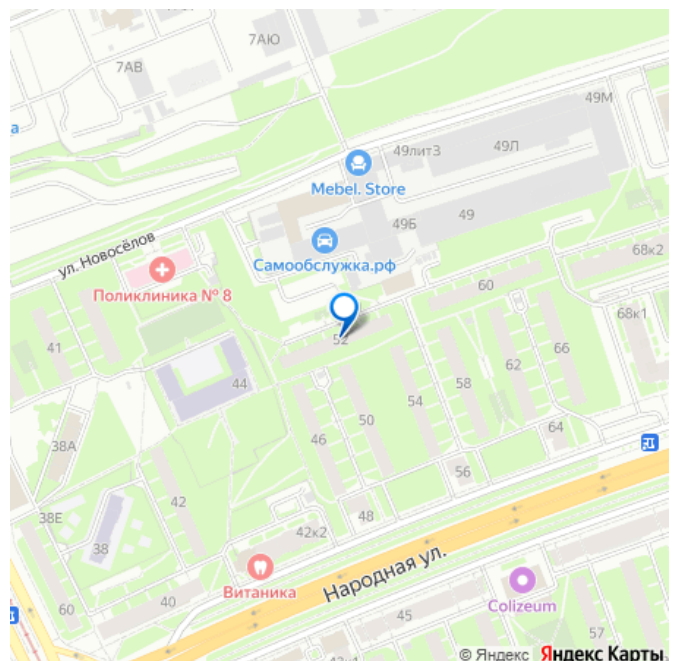
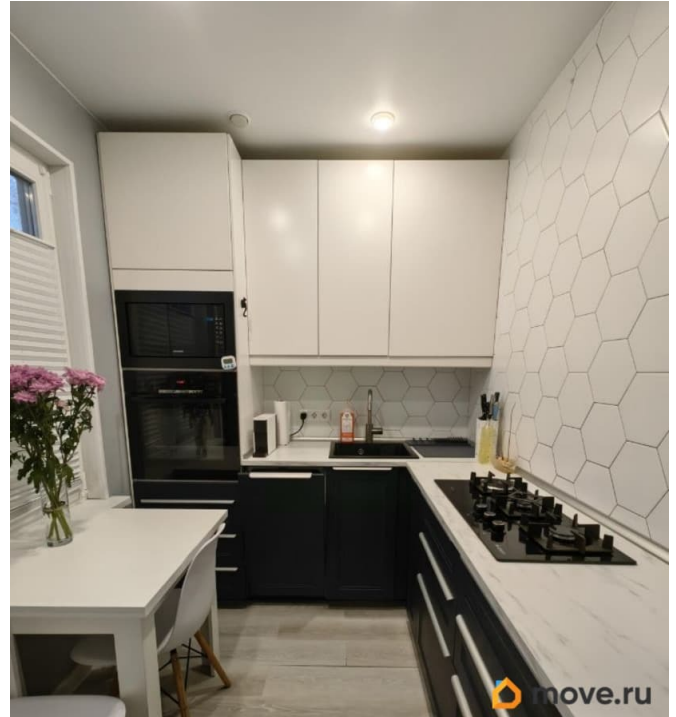
Покупка в ипотеку

да

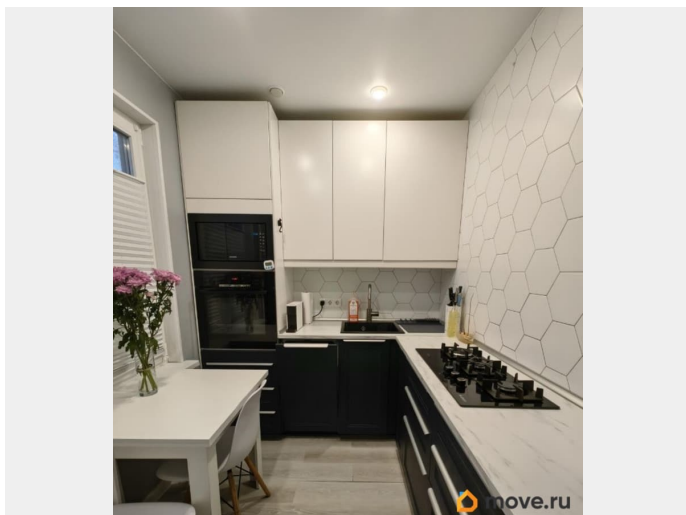
возможна ипотека, лифт, парковка

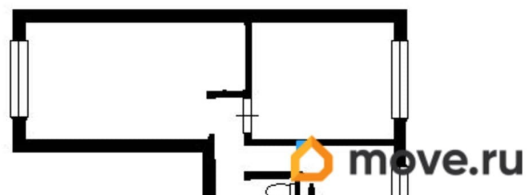
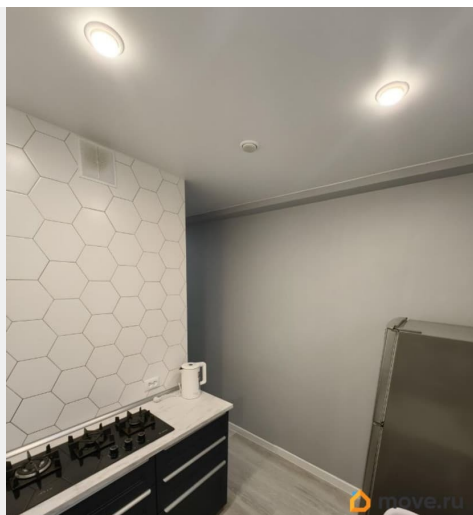
Описание

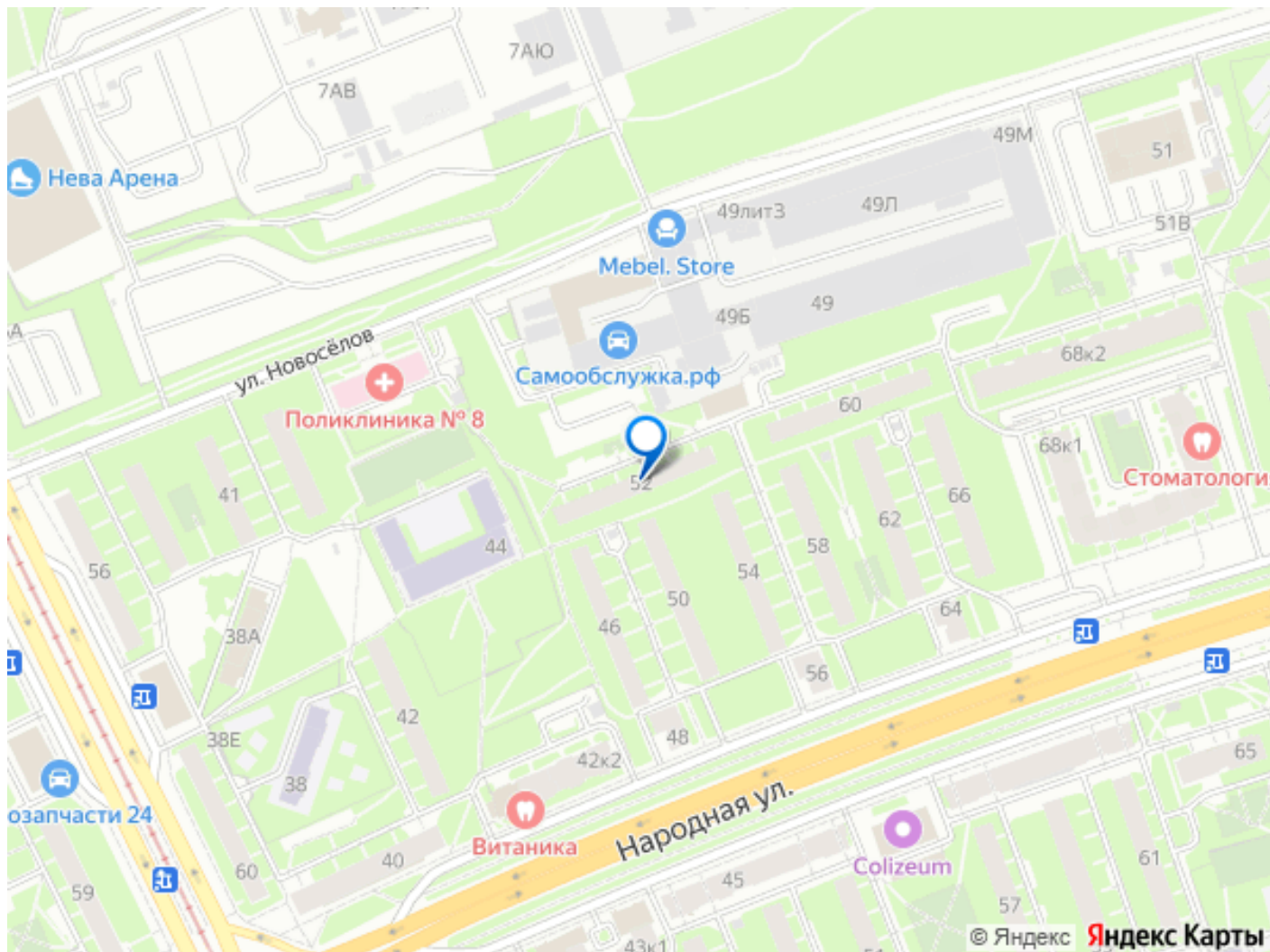
для заметок



Предлагается к продаже теплая и уютная 2х к.квартира по адресу: ул. Народная д.52. Двухсторонняя квартира, общей площадью 46.2.м, комнаты изолированные 16м. +14м., кухня 7м., сан узел совмещенный. В КВАРТИРЕ ПРОИЗВЕДЕН КАЧЕСТВЕННЫЙ КАПИТАЛЬНЫЙ РЕМОНТ: -в комнатах сделана шумоизоляция, -в сан узле и на кухне гидроизоляция, -пол во всей квартире кварцвинил (практичное и долговечное покрытие), -обои под покраску, (что позволяет перекрасить в цвет по своему вкусу),- полы везде подняты и залиты стяжкой, -электрика и сантехника поменяны!!!, -стена укреплена,- потолки натяжные! В сан узле полы с подогревом, инсталляция, бойлер!!! При продаже покупателю в ПОДАРОК остается: кухня ИКЕЯ с техникой- посудомоечная машинка, варочная панель, духовой шкаф, микроволновая печь,холодильник, кухонный стол, стулья и два шкафа ИКЕЯ! Окна выходят в тихий зеленый двор.Подвал сухой, квартира очень теплая, топят отлично!!! Рядом с домом магазины, поликлиника, школы, д/садик, кафе, для прогулок наб. р. Невы, усадьба Сосновка! До метро Ломоносовская, Дыбенко-20 минут пешком! Прямая продажа, никто не зарегистрирован, 1 взрослый собственник, полная стоимость в договоре. Приглашаем вас на просмотр!







Move.ru - вся недвижимость России