

🕒 Создано: 23.09.2025 в 08:22

Обновлено: 06.02.2026 в 22:08

**Санкт-Петербург, проспект
Александровской фермы, 3**

8 500 000 ₽

Санкт-Петербург, проспект Александровской фермы, 3

Округ

[СПБ, Невский район](#)

Улица

[проспект Александровской Фермы](#)

Квартира

Количество комнат

2

Жилая площадь

31.6 м²

Площадь кухни

6 м²

Общая площадь

46.3 м²

Этаж

2/5

Детали объекта

Тип сделки

Продам

Раздел

[Квартиры](#)

Тип санузла

раздельный

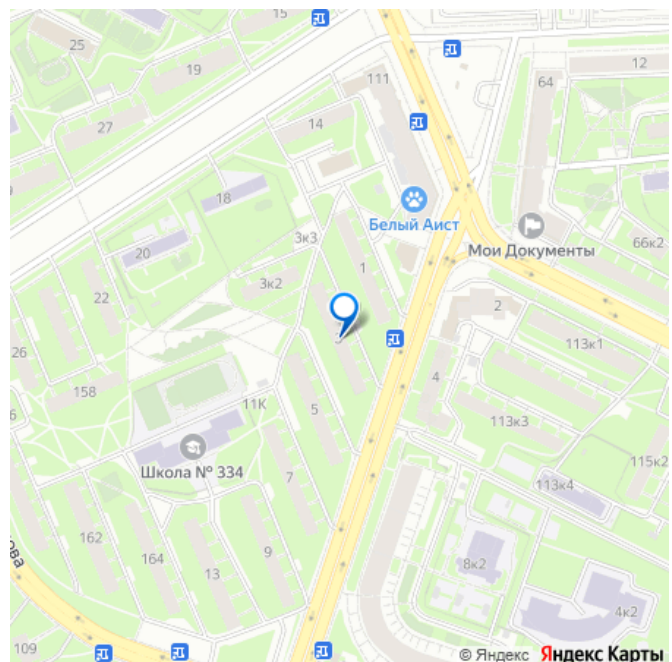
Вид из окна

<https://spb.move.ru/objects/9285128789>

Собственник

**79817853343,7911168
5724**

для заметок



во двор

Ремонт

косметический

Покупка в ипотеку

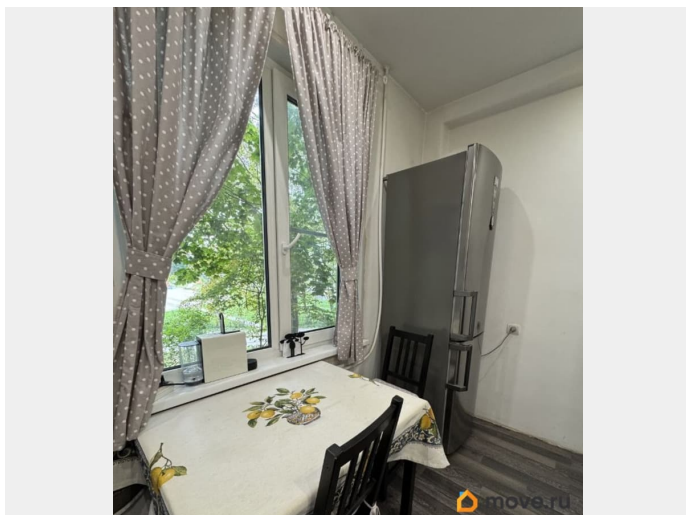
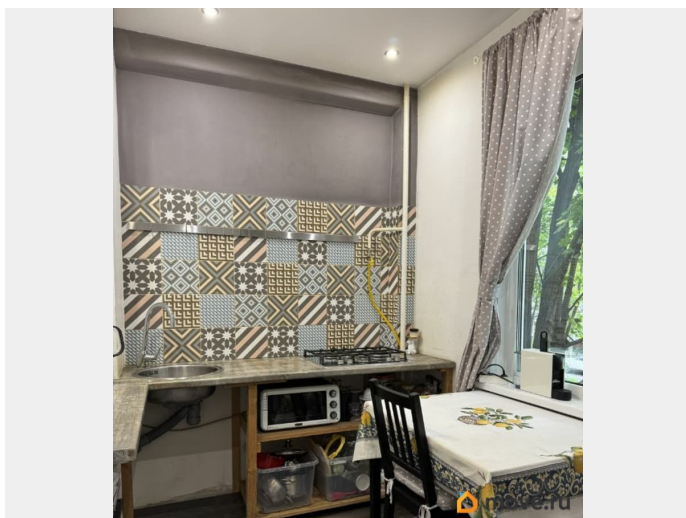
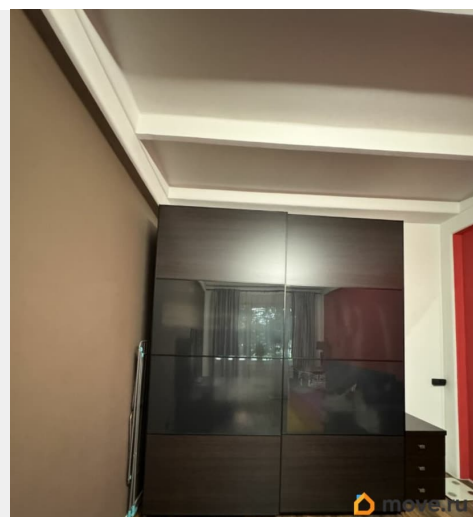
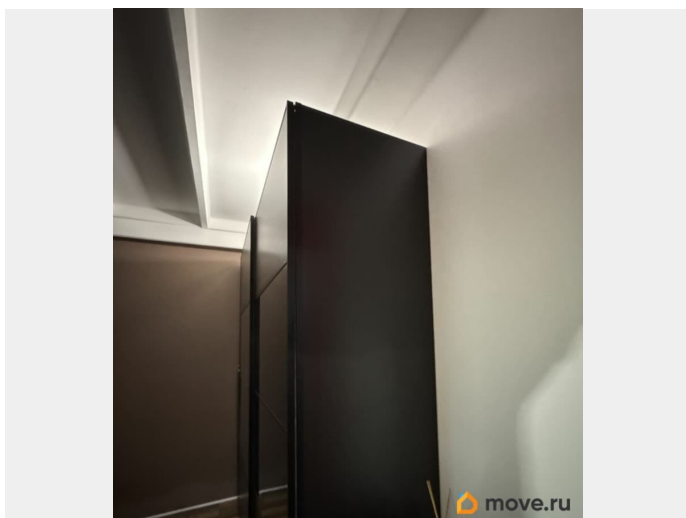
да

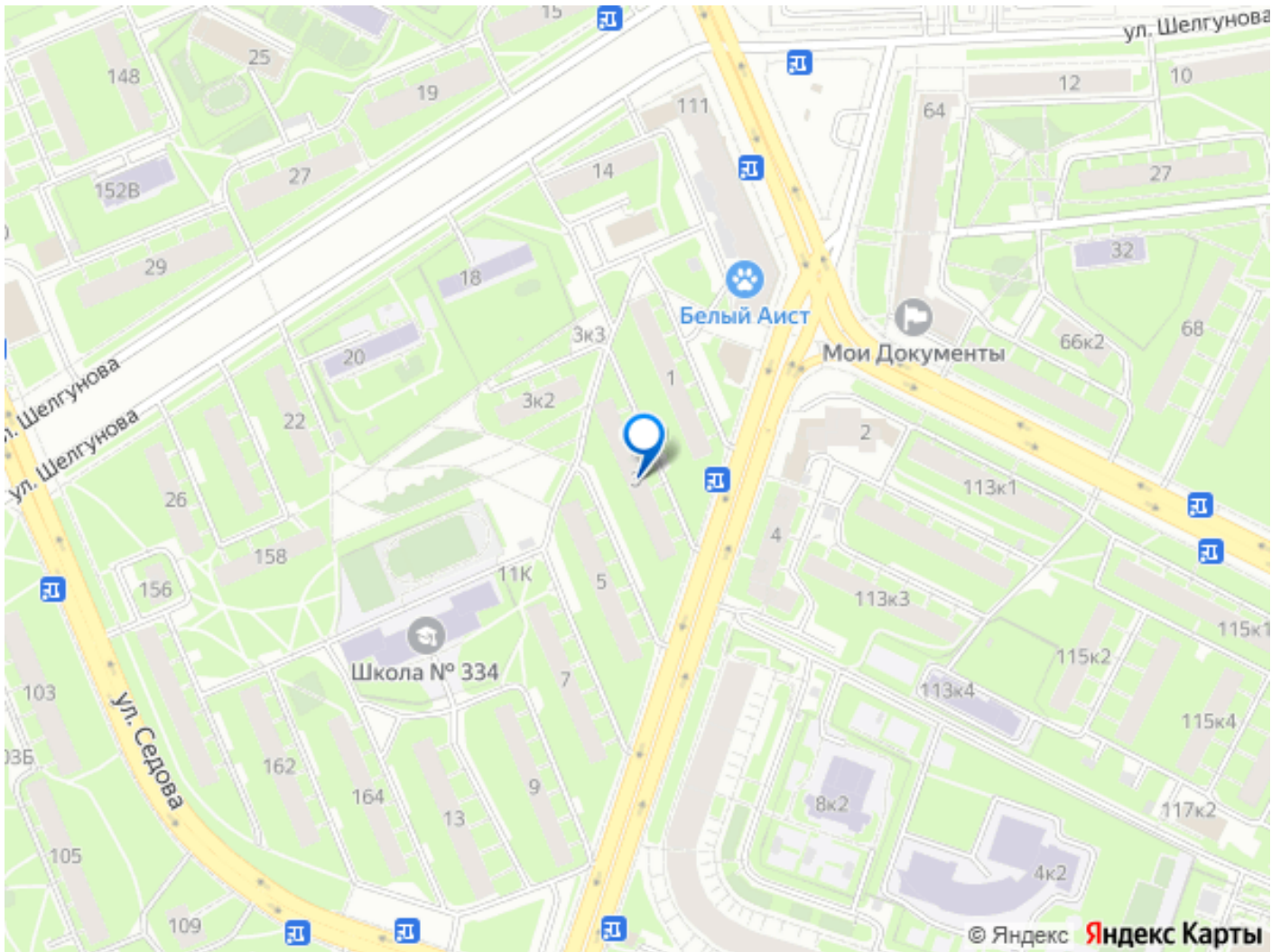
возможна ипотека, парковка

Описание

Продаем просторную 2-х к. квартиру, расположенную в 10-15 минутах ходьбы от двух станций метро. Квартира светлая, ухоженная. Подойдет большой семье. Очень удачная планировка, все комнаты большие, отдельные. Установлен большой шкаф-купе для хранения. Во всей квартире качественные стеклопакеты, заменены батареи. Квартира продается частично меблированная. Дом имеет хорошее расположение в округе. Рядом остановка общественного транспорта. Много парковочных мест, чистый, без посторонних запахов подъезд, доброжелательные соседи. Очень зеленый двор, новый оборудованный детский стадион с тренажерами и новая большая детская площадка, где периодически проводятся городские праздники. Развитая инфраструктура района. В шаговой доступности поликлиники, школы, детские сады и магазины. В относительной близости находятся парки, скверы, оборудованные спортивные и детские площадки, набережная Невы. Удобная транспортная доступность, как на общественном транспорте, так и на личном авто. Недалеко от центра города, выезд на КАД и загородные трассы. Квартира с абсолютно прозрачной историей. 1 взрослый собственник. Звоните, договоримся о

просмотре. Звонить с 10:00 до 20:00. Агентам
звонить только в случае наличия покупателя.





Move.ru - вся недвижимость России